

รายงานสถานการณ์น้ำลุ่มน้ำบางปะกง-ปราจีนบุรี

วันที่ 15 ตุลาคม 2563

1) สภาพภูมิอากาศ (ที่มา : กรมอุตุนิยมวิทยา)

ลักษณะอากาศทั่วไป

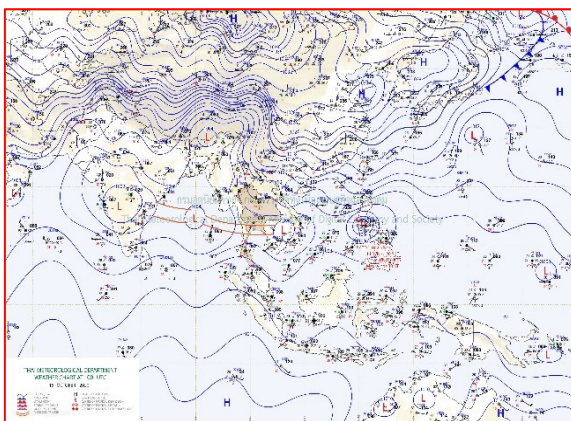
พยากรณ์อากาศ 24 ชั่วโมงข้างหน้า ร่องมรสุมกำลังแรงพาดผ่านภาคกลางตอนล่าง ภาคใต้ตอนบน และภาคตะวันออก เข้าสู่หย่อมความกดอากาศต่ำบริเวณประเทศเวียดนามตอนล่าง ประกอบกับมรสุมตะวันตกเฉียงใต้ที่พัดปกคลุมทะเลอันดามัน ภาคใต้ และอ่าวไทย ยังคงมีกำลังแรง ทำให้ประเทศไทยยังคงมีฝนตกต่อเนื่อง และมีฝนตกหนักบางแห่ง บริเวณภาคตะวันออก และภาคใต้ สำหรับคลื่นลมบริเวณทะเลอันดามันและอ่าวไทยตอนบนมีคลื่นสูง 2-3 เมตร

อนึ่ง เมื่อเวลา 01.00 น. วันนี้ (15 ตุลาคม 2563) พายุระดับ 2 (ดีเปรสชัน) ได้อ่อนกำลังลงเป็นพายุระดับ 1 หย่อมความกดอากาศต่ำกำลังแรงแล้ว บริเวณแขวงหัวพัน ประเทศลาว โดยพายุนี้จะทำให้บริเวณภาคเหนือด้านตะวันออก และภาคตะวันออกเฉียงเหนือตอนบน มีฝนเพิ่มขึ้น

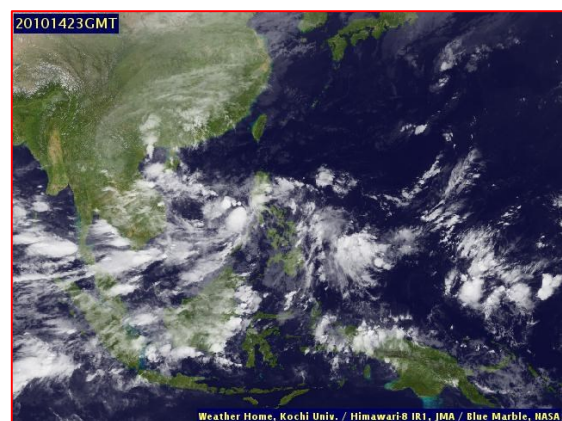
ในช่วงวันที่ 15 - 17 ต.ค. 63 พายุระดับ 1 หย่อมความกดอากาศต่ำกำลังแรง บริเวณประเทศฟิลิปปินส์ คาดว่าจะเคลื่อนตัวลงสู่ทะเลจีนใต้ตอนกลาง และมีแนวโน้มทวีกำลังแรงขึ้นเป็นพายุระดับ 2 (ดีเปรสชัน) ในระยะต่อไป

สภาพอากาศภาคตะวันออก

เมฆมาก กับมีฝนฟ้าคะนอง ร้อยละ 70 ของพื้นที่ และมีฝนตกหนักบางแห่ง บริเวณจังหวัดนครนายก ปราจีนบุรี ระยอง จันทบุรี และตราด อุณหภูมิต่ำสุด 23-26 องศาเซลเซียส อุณหภูมิสูงสุด 29-32 องศาเซลเซียส ลมตะวันตกเฉียงใต้ ความเร็ว 20-40 กม./ชม. ทะเลมีคลื่นสูง 2-3 เมตร บริเวณที่มีฝนฟ้าคะนองคลื่นสูงมากกว่า 3 เมตร



แผนที่อากาศวันที่ 15 ต.ค. 2563 เวลา 07.00 น.



ภาพถ่ายจากดาวเทียมวันที่ 15 ต.ค. 2563 เวลา 06.00 น.

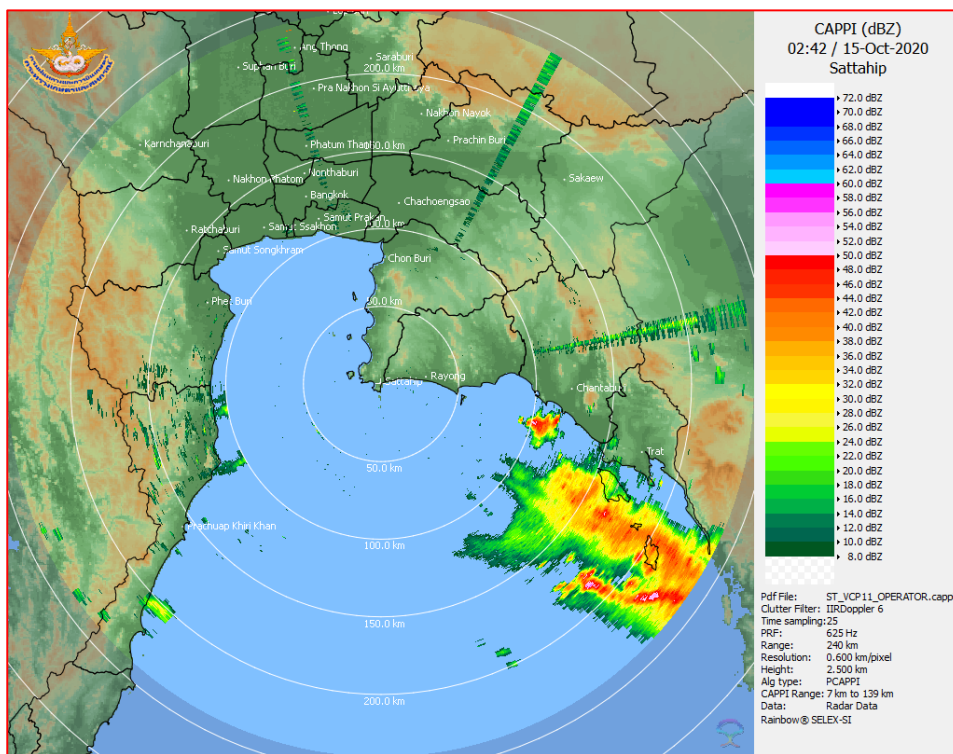
2) สถานการณ์ฝน

จากข้อมูลสถานการณ์ฝนในพื้นที่ลุ่มน้ำบางปะกง-ปราจีนบุรี ของวันที่ 15 ตุลาคม 2563 จากกรมอุตุนิยมวิทยา สถาบันสารสนเทศทรัพยากรน้ำ (องค์การมหาชน) กรมชลประทาน และกรมทรัพยากรน้ำพบว่า มีฝนตกเล็กน้อยถึงปานกลาง และมีฝนตกหนักในบางพื้นที่ บริเวณจังหวัดนครนายก ฉะเชิงเทรา ปราจีนบุรี สระแก้ว และชลบุรี โดยมีปริมาณฝน 1.0 – 38.0 มม.

ข้อมูลสถานการณ์ฝนในพื้นที่ลุ่มน้ำบางปะกง-ปราจีนบุรี ณ วันที่ 15 ตุลาคม 2563
(ข้อมูลจากกรมอุตุนิยมวิทยา เวลา 07.00 น.)

ลำดับ	พื้นที่	ปริมาณฝน (มม.)
1	อ.เมือง จ.นครนายก	14.1
2	อ.บ้านนา จ.นครนายก	15.8
3	อ.องครักษ์ จ.นครนายก	16.1
4	สนง. เกษตร จ.ฉะเชิงเทรา	38.0
5	อ.บางคล้า จ.ฉะเชิงเทรา	27.6
6	อ.พนมสารคาม จ.ฉะเชิงเทรา	15.5
7	อ.เมือง จ.ปราจีนบุรี	7.1
8	อ.ศรีมโหสถ จ.ปราจีนบุรี	1.0
9	อ.วังน้ำเย็น จ.สระแก้ว	2.5
10	อ.เขาฉกรรจ์ จ.สระแก้ว	4.8
11	อ.วัฒนานคร จ.สระแก้ว	7.3
12	อ.เกาะจันทร์ จ.ชลบุรี	15.0

หมายเหตุ “ฟ” คือ ฝนวัดปริมาณไม่ได้ (ต่ำกว่า 0.1 มิลลิเมตร), “*” คือ ไม่ได้รับข้อมูล



ภาพเรดาร์ตรวจอากาศ “สถานีสัตหีบ”
ณ วันที่ 15 ตุลาคม 2563 เวลา 09.42 น.
(ที่มา : กรมอุตุนิยมวิทยา)

สถานการณ์น้ำฝน

<p>WRF-ROMS (ThaiGeo), 24-Hour Precipitation, Thailand Model (3x3 km) 14-Oct-2020 19:00 to 15-Oct-2020 19:00 (Bangkok Time)</p> <p>Created by HII Initial date: 14-Oct-2020 19:00 (Bangkok Time)</p>	<p>WRF-ROMS (ThaiGeo), 24-Hour Precipitation, Thailand Model (3x3 km) 15-Oct-2020 19:00 to 16-Oct-2020 19:00 (Bangkok Time)</p> <p>Created by HII Initial date: 14-Oct-2020 19:00 (Bangkok Time)</p>
<p>แผนที่การคาดการณ์น้ำฝนวันที่ 15 ต.ค. 63</p>	<p>แผนที่การคาดการณ์น้ำฝนวันที่ 16 ต.ค. 63</p>
<p>WRF-ROMS (ThaiGeo), 24-Hour Precipitation, Thailand Model (3x3 km) 16-Oct-2020 19:00 to 17-Oct-2020 19:00 (Bangkok Time)</p> <p>Created by HII Initial date: 14-Oct-2020 19:00 (Bangkok Time)</p>	<p>WRF-ROMS (ThaiGeo), 24-Hour Precipitation, Southeast Asia Model (9x9 km) 17-Oct-2020 19:00 to 18-Oct-2020 19:00 (Bangkok Time)</p> <p>Created by HII Initial date: 14-Oct-2020 19:00 (Bangkok Time)</p>
<p>แผนที่การคาดการณ์น้ำฝนวันที่ 17 ต.ค. 63</p>	<p>แผนที่การคาดการณ์น้ำฝนวันที่ 18 ต.ค. 63</p>
<p>WRF-ROMS (ThaiGeo), 24-Hour Precipitation, Southeast Asia Model (9x9 km) 18-Oct-2020 19:00 to 19-Oct-2020 19:00 (Bangkok Time)</p> <p>Created by HII Initial date: 14-Oct-2020 19:00 (Bangkok Time)</p>	<p>WRF-ROMS (ThaiGeo), 24-Hour Precipitation, Southeast Asia Model (9x9 km) 19-Oct-2020 19:00 to 20-Oct-2020 19:00 (Bangkok Time)</p> <p>Created by HII Initial date: 14-Oct-2020 19:00 (Bangkok Time)</p>
<p>แผนที่การคาดการณ์น้ำฝนวันที่ 19 ต.ค. 63</p>	<p>แผนที่การคาดการณ์น้ำฝนวันที่ 20 ต.ค. 63</p>
<p>ที่มา : www.thaiwater.net</p>	
<p>ผลการคาดการณ์ปริมาณฝนล่วงหน้า</p>	

3) ข้อมูลปริมาณน้ำในลำน้ำ

สถานการณ์น้ำท่า (11 – 15 ต.ค. 63 ที่มา : กรมชลประทาน เวลา 06.00 น.)

สถานี	อำเภอ	จังหวัด	ลุ่มน้ำ	ระดับ	อาทิตย์	จันทร์	อังคาร	พุธ	พฤหัสบดี	แนว โน้ม (เพิ่ม/ ลด)
				ตลิ่ง(ม.)	11 ต.ค.	12 ต.ค.	13 ต.ค.	14 ต.ค.	15 ต.ค.	
Kgt.19A	เกาะ จันทร์	ชลบุรี	บางปะกง	4.8	2.47	3.38	3.02	2.79	2.47	ลดลง
				83.95	14.30	37.00	27.25	21.50	14.30	
Kgt.30	เทศบาล เมือง	ฉะเชิงเทรา	บางปะกง	1.70	-0.28	-0.20	-0.12	0.11	0.68	เพิ่มขึ้น
				น้ำหนุน	*	*	*	*	*	
Ny.1B	เมือง	นครนายก	บางปะกง	8.81	4.69	4.53	4.63	4.62	4.46	ลดลง
				246.90	19.70	14.90	17.90	17.60	13.20	
Ny.3	บ้านนา	นครนายก	บางปะกง	6.26	4.10	4.03	4.11	4.11	4.11	ทรงตัว
				80.10	18.10	16.70	18.30	18.30	18.30	
Ny.4	เมือง	ปราจีนบุรี	บางปะกง	3.34	1.00	1.00	1.10	1.10	1.00	ลดลง
				185.00	12.00	12.00	15.00	15.00	12.00	
Ny.7	เมือง	นครนายก	บางปะกง	6.56	4.01	3.93	4.48	4.37	4.27	ลดลง
				*	*	*	*	*	*	
Kgt.1	เมือง	ปราจีนบุรี	ปราจีนบุรี	4.13	2.67	2.78	2.74	2.72	2.72	ทรงตัว
				774.00	**	**	**	**	**	
Kgt.3	กบินทร์ บุรี	ปราจีนบุรี	ปราจีนบุรี	10.20	7.54	7.69	7.60	7.55	7.76	เพิ่มขึ้น
				519.00	397.60	411.10	403.00	398.50	417.40	
Kgt.6	ศรีมหา โพธิ์	ปราจีนบุรี	ปราจีนบุรี	7.10	4.88	5.06	5.06	5.00	5.09	เพิ่มขึ้น
				-	*	*	*	*	*	
Kgt.9	เขา ฉกรรจ์	สระแก้ว	ปราจีนบุรี	10.00	9.34	9.84	10.23	10.48	9.18	ลดลง
				483.30	423.90	468.90	505.00	530.00	409.50	
Kgt.10	เมือง	สระแก้ว	ปราจีนบุรี	11.00	10.13	10.53	10.90	11.11	11.28	เพิ่มขึ้น
				300.00	249.28	272.34	249.00	306.60	316.80	
Kgt.13A	กบินทร์ บุรี	ปราจีนบุรี	ปราจีนบุรี	16.17	12.46	13.02	13.28	13.65	14.09	เพิ่มขึ้น
				448.90	212.00	242.10	256.80	279.00	305.40	
Kgt.14	นาดี	ปราจีนบุรี	ปราจีนบุรี	7.06	2.46	2.29	2.06	2.02	2.03	เพิ่มขึ้น
				370.50	16.80	12.80	8.20	7.40	7.60	

หมายเหตุ* ไม่ได้รับข้อมูล

ปริมาณน้ำในลำน้ำในพื้นที่ลุ่มน้ำบางปะกง-ปราจีนบุรี วันที่ 15 ตุลาคม 2563



สถานีเชิงสะพานฉะเชิงเทรา ต.หน้าเมือง อ.เมือง จ.ฉะเชิงเทรา
(ลุ่มน้ำบางปะกง – แม่น้ำบางปะกง)

4) สรุป

- สถานการณ์น้ำในลุ่มน้ำบางปะกง อยู่ในภาวะปกติ และระดับน้ำในลำน้ำส่วนใหญ่มีแนวโน้มลดลง
- สถานการณ์น้ำในลุ่มน้ำปราจีนบุรี อยู่ในภาวะปกติ และระดับน้ำในลำน้ำส่วนใหญ่มีแนวโน้มเพิ่มขึ้น