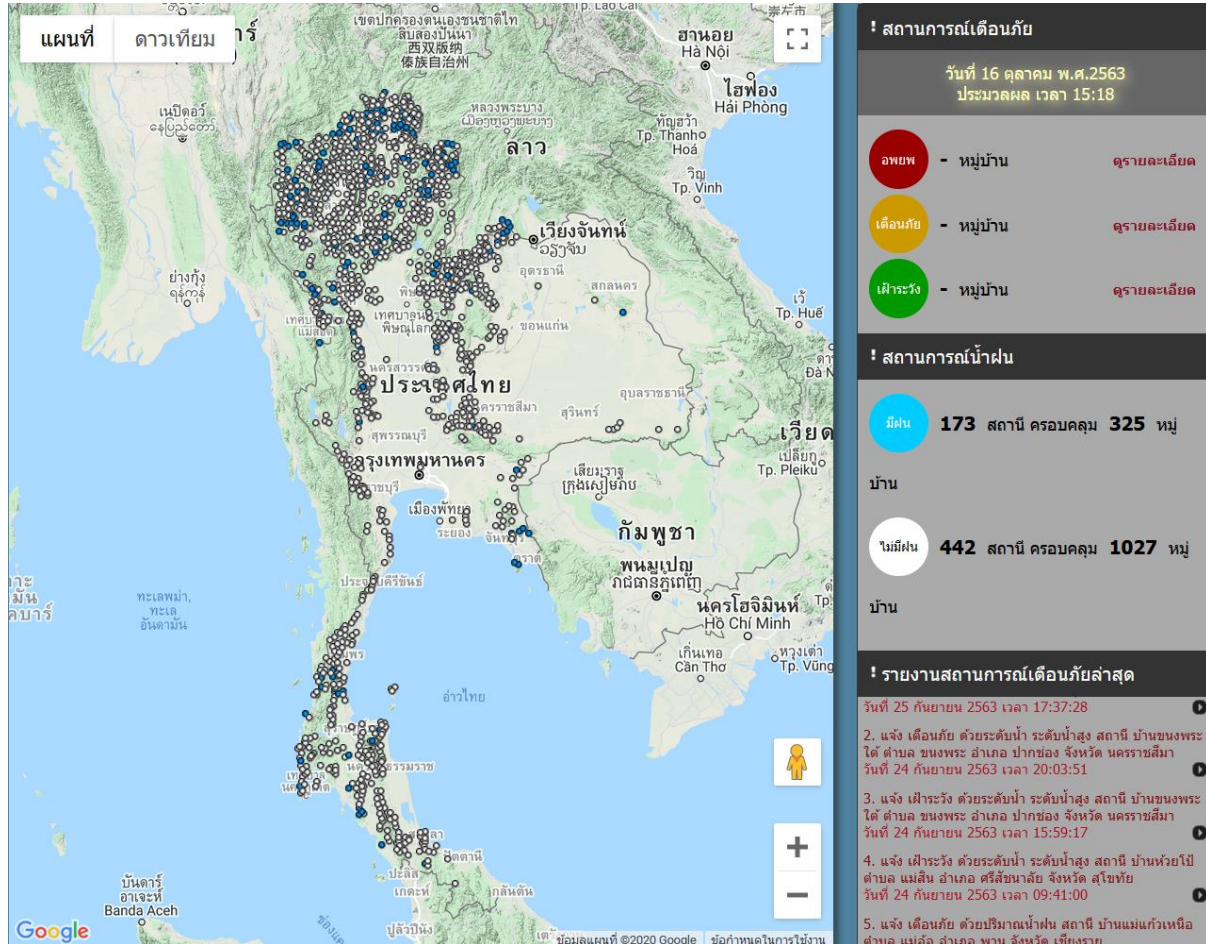


# รายงานสถานการณ์พื้นที่เสี่ยงอุทกภัยน้ำหลากในเขตพื้นที่ลัดเชิงเขา

วันที่ 16 ตุลาคม 2563 เวลา 15:00 น.

## 1) Early Warning System (16 ต.ค. 2563 เวลา 07.00 น)

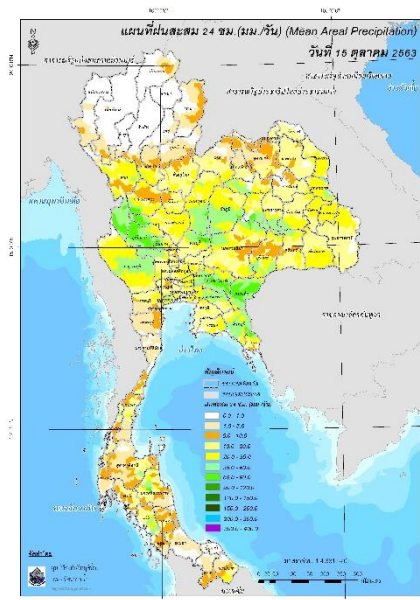
สถานี Early Warning System ที่มีฝนตกทั้งหมด 173 สถานี ครอบคลุม 325 หมู่บ้าน ไม่มีการแจ้งเตือนภัย



ที่มา : สำนักวิจัย พัฒนาและอุทกวิทยา

## 2) ปริมาณฝน

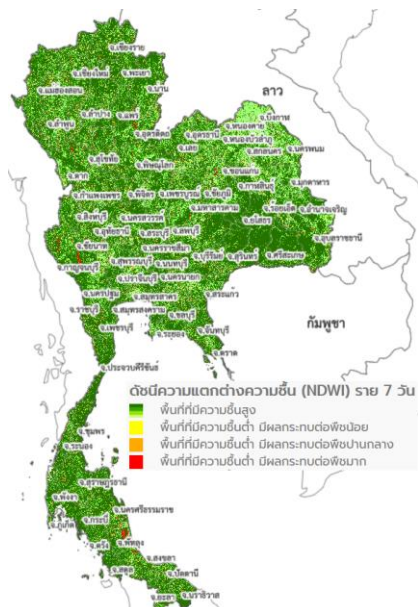
ผลการเปรียบเทียบปริมาณฝนสะสม 24 ชั่วโมง ของวันที่ 15 - 16 ตุลาคม 2563 (เวลา 15:00 น.) จากระบบของ Mekong River Commission Flash Flood Guidance System (MRCFFGS) แสดงให้เห็นว่ามีปริมาณฝนตกบริเวณภาคเหนือตอนล่าง ภาคตะวันออกเฉียงเหนือ ภาคกลาง ภาคตะวันออก และภาคใต้ มีปริมาณฝนสะสมประมาณ 35 - 60 มม./วัน ส่วนบริเวณจังหวัดตาก เพชรบูรณ์ ขอนแก่น อุทัยธานี ชัยนาท ปราจีนบุรี สระแก้ว จันทบุรี ตราด มีปริมาณฝนสะสมประมาณ 60 - 90 มม./วัน



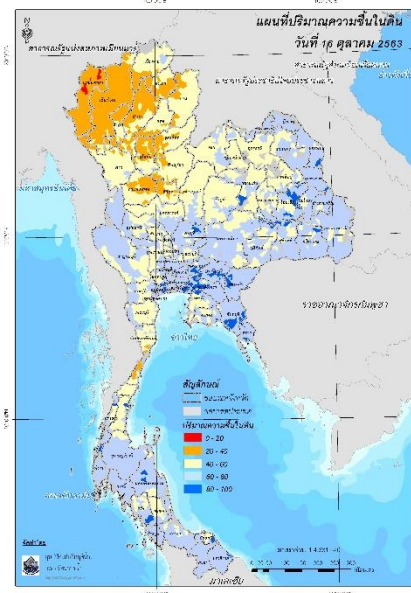
ปริมาณฝนสะสม 24 ชั่วโมง (MRCFFGS)

### 3) ปริมาณความชื้นในดิน

ปริมาณความชื้นในดินจากแผนที่ดาวเทียมของ Gistda (ดัชนีความแตกต่าง (NDWI) ราย 7 วัน) และ ค่าความชื้นในดินที่ได้จากระบบ MRCFFGS พบว่าพื้นที่บริเวณภาคตะวันออกเฉียงเหนือ ภาคกลาง ภาค ตะวันออก และภาคใต้ มีค่าความชื้นอยู่ในเกณฑ์ประมาณร้อยละ 80 - 100 สภาวะดังกล่าวหมายถึงดินใน พื้นที่บริเวณดังกล่าว ยังสามารถรองรับปริมาณน้ำฝนได้อีกประมาณ 20% ก่อนที่จะเข้าสู่สภาพอิ่มตัว

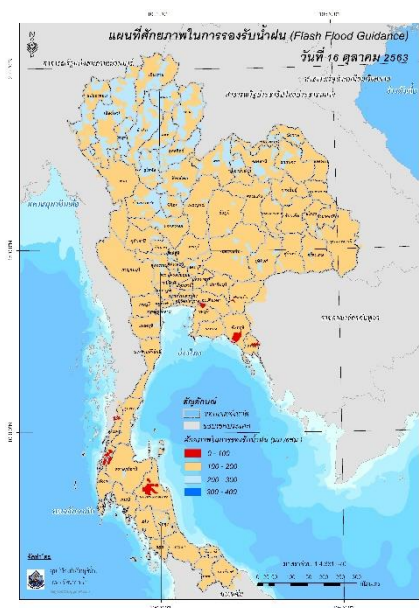


แผนที่ดาวเทียมของ Gistda  
(10 – 16 ต.ค. 63)



ปริมาณความชื้นในดิน (MRCFFG)

#### 4) ศักยภาพในการรองรับน้ำฝน FFG (Flash Flood Guidance)



โดยศักยภาพในการรองรับน้ำฝนของพื้นที่จังหวัดสระแก้ว จันทบุรี ตราด ระนอง สุราษฎร์ธานี พังงา และนครศรีธรรมราช สามารถรองรับปริมาณฝนได้น้อยกว่า 100 มม./6ชม

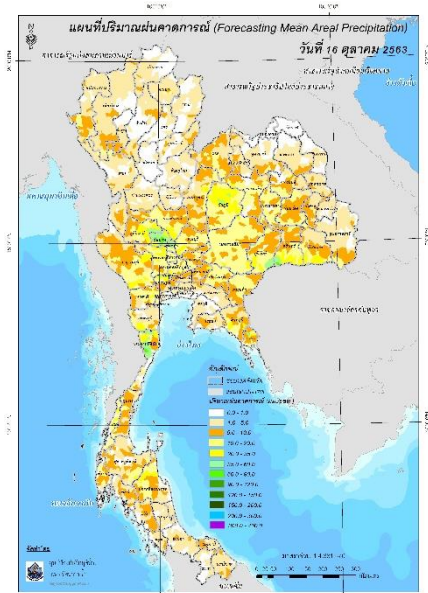
FFG หมายถึง ค่าความสามารถในการรองรับปริมาณฝนของพื้นที่นั้นๆ ก่อนที่จะเกิดสภาวะน้ำล้นตลิ่งที่จุดออกของปลายพื้นที่ โดยค่า FFG 06-hr หมายถึง ปริมาณฝนที่จะส่งผลให้เกิดสภาวะน้ำล้นตลิ่งที่ปลายลุ่มน้ำในอีก 6 ชั่วโมงข้างหน้า (มม./6ชม.)

#### 5) ปริมาณฝนคาดการณ์ล่วงหน้า

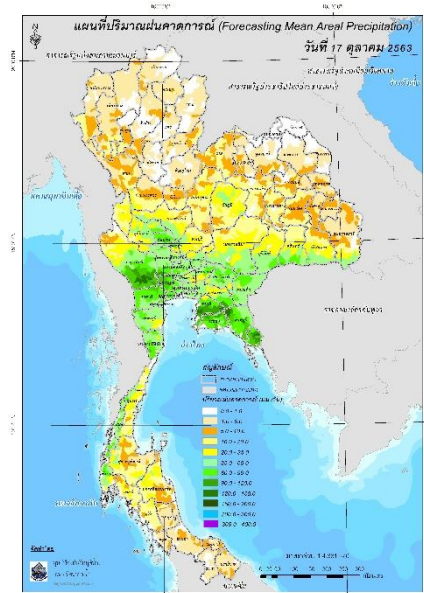
ปริมาณฝนคาดการณ์ในวันที่ 16 ตุลาคม 2563 เวลา 21.00 น. บริเวณภาคเหนือ ภาคตะวันออกเฉียงเหนือ ภาคตะวันออก ภาคกลาง และภาคใต้ จะมีปริมาณฝนสะสม 6 ชั่วโมงข้างหน้า 10 – 20 มม. ส่วนบริเวณจังหวัดนครสวรรค์ ศรีสะเกษ จันทบุรี กาญจนบุรี ราชบุรี ระนอง สุราษฎร์ธานี และนครศรีธรรมราช จะมีปริมาณฝนสะสม 6 ชั่วโมงข้างหน้า 20 – 35 มม. และบริเวณจังหวัดชัยภูมิ บุรีรัมย์ สุรินทร์ อุทัยธานี ชัยนาท สิงห์บุรี ตราด เพชรบุรี และประจวบคีรีขันธ์ จะมีปริมาณฝนสะสม 6 ชั่วโมงข้างหน้า 35 – 60 มม.

ปริมาณฝนคาดการณ์ในวันที่ 17 ตุลาคม 2563 เวลา 15.00 น. ทัวทั้งประเทศไทยมีปริมาณฝนตกเพิ่มขึ้น บริเวณภาคเหนือ ภาคตะวันออกเฉียงเหนือ ภาคกลาง ภาคตะวันออก และภาคใต้ จะมีปริมาณฝนสะสม 24 ชั่วโมงข้างหน้า 35 – 60 มม. ส่วนบริเวณจังหวัดอุทัยธานี นครนายก สระแก้ว บุรีรัมย์ สุรินทร์ ศรีสะเกษ เพชรบุรี ประจวบคีรีขันธ์ ชุมพร ระนอง และพังงา จะมีปริมาณฝนสะสม 24 ชั่วโมงข้างหน้า 60 – 90 มม. และบริเวณจังหวัดกาญจนบุรี ราชบุรี นครปฐม ชลบุรี ระยอง ฉะเชิงเทรา จันทบุรี และตราด จะมีปริมาณฝนสะสม 24 ชั่วโมงข้างหน้า 90 – 120 มม.





ปริมาณฝนคาดการณ์ในวันที่ 16 ตุลาคม 2563



ปริมาณฝนคาดการณ์ในวันที่ 17 ตุลาคม 2563

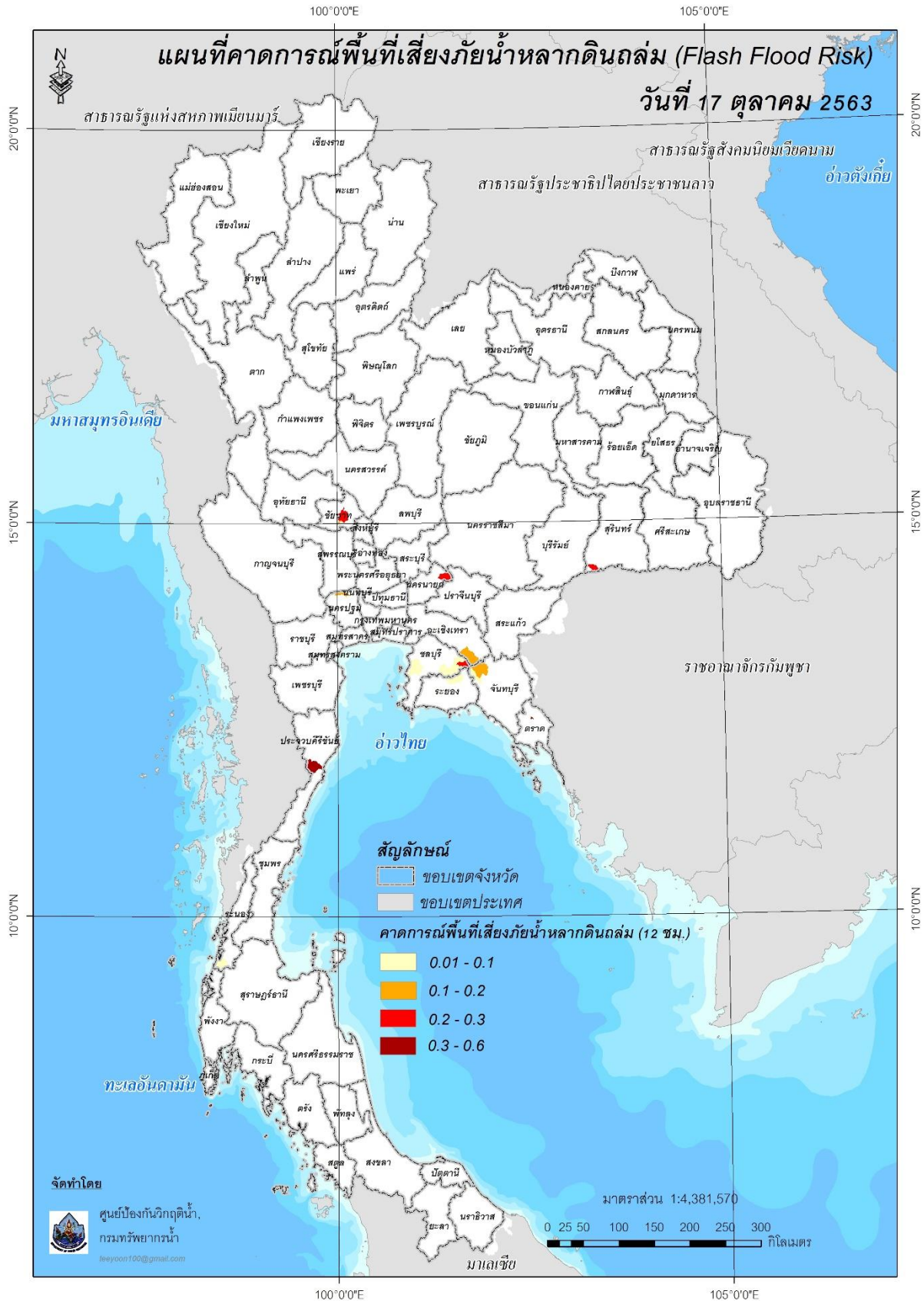
### 6) ความเสี่ยงจากน้ำท่วม

- การคาดการณ์พื้นที่เสี่ยงภัยน้ำหลากดินถล่มจากข้อมูล MRCFFGS วันที่ 16 ตุลาคม 2563 ในอีก 12 ชม.

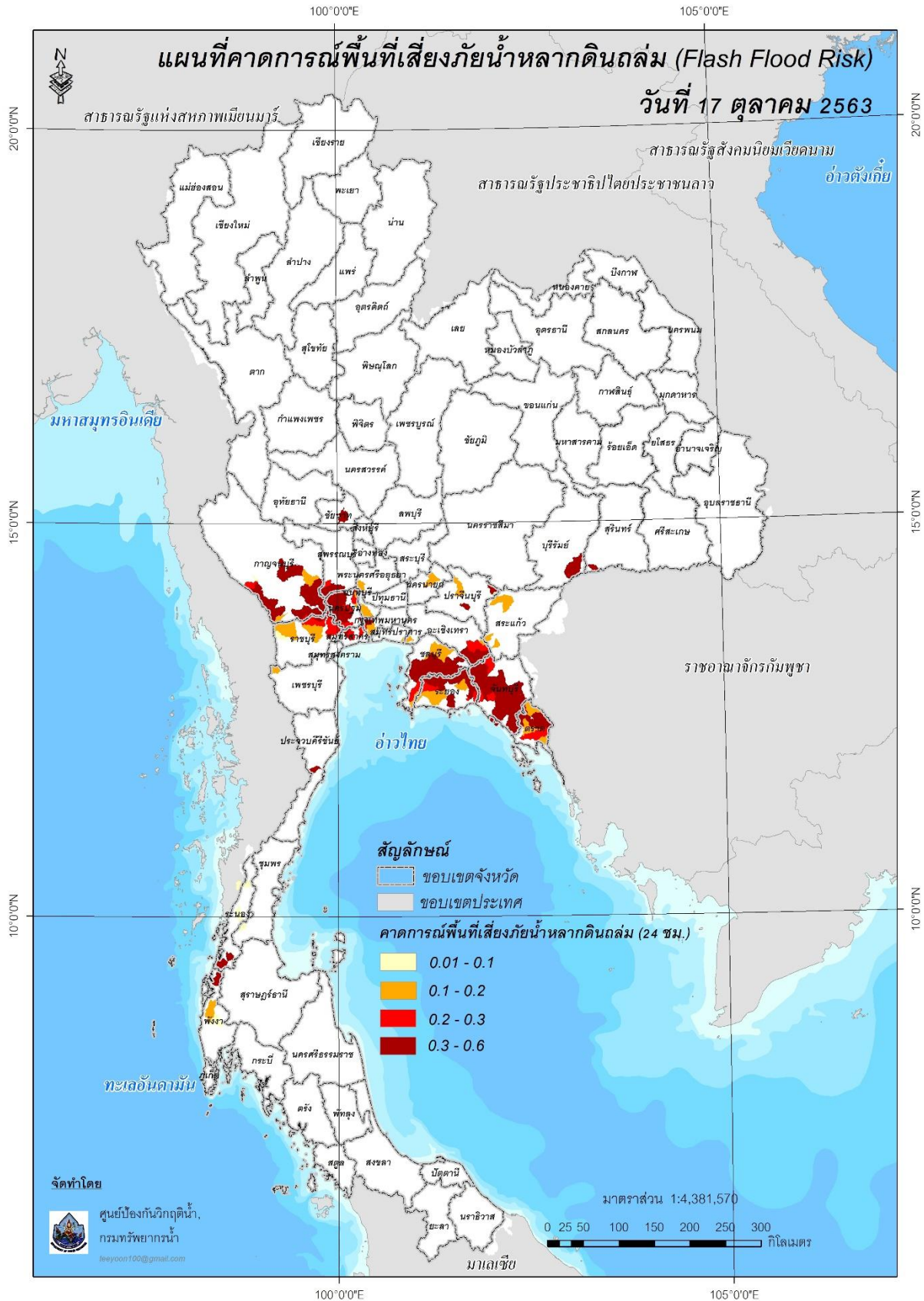
24 ชม. และ 36 ชม. พบพื้นที่เสี่ยงบริเวณ

- จ.นครราชสีมา (อ.ครบุรี ปากช่อง วังน้ำเขียว)
- จ.สุรินทร์ (อ.พนมดงรัก กาบเชิง)
- จ.ชัยนาท (อ.เมือง วัดสิงห์ สรรคบุรี หันคา)
- จ.ชลบุรี (อ.เมือง บ้านบึง หยองใหญ่ บางละมุง พนัสนิคม ศรีราชา บ่อทอง)
- จ.ระยอง (อ.เมือง แกลง วังจันทร์ บ้านค่าย ปลวกแดง เขาชะเมา)
- จ.จันทบุรี (อ.เมือง ชลุม ทำใหม่ โป่งน้ำร้อน มะขาม แหลมสิงห์ แก่งหางแมว เขาคิชฌกูฏ)
- จ.ตราด (อ.เมือง เขาสมิง บ่อไร่)
- จ.ฉะเชิงเทรา (อ.ท่าตะเกียบ)
- จ.ปราจีนบุรี (อ.เมือง กบินทร์บุรี นาดี ประจันตคาม ศรีมหาโพธิ์)
- จ.นครนายก (อ.เมือง ปากพลี)
- จ.สระแก้ว (อ.วังสมบูรณ์)
- จ.ราชบุรี (อ.จอมบึง สวนผึ้ง ดำเนินสะดวก บ้านโป่ง บางแพ โทธาราม)
- จ.กาญจนบุรี (อ.เมือง ไทรโยค บ่อพลอย ศรีสวัสดิ์ ท่ามะกา ท่าม่วง พนมทวน ด่านมะขามเตี้ย)
- จ.สุพรรณบุรี (อ.สองพี่น้อง อู่ทอง)
- จ.นครปฐม (อ.เมือง กำแพงแสน ดอนตูม บางเลน)
- จ.ประจวบคีรีขันธ์ (อ.เมือง กุยบุรี)
- จ.สุราษฎร์ธานี (อ.บ้านตาขุน ท่าฉาง)
- จ.ระนอง (อ.สุขสำราญ)

**แผนที่แสดงการคาดการณ์พื้นที่เสี่ยงภัยน้ำหลากดินถล่ม วันที่ 17 ตุลาคม 2563 (03.00 น.)**

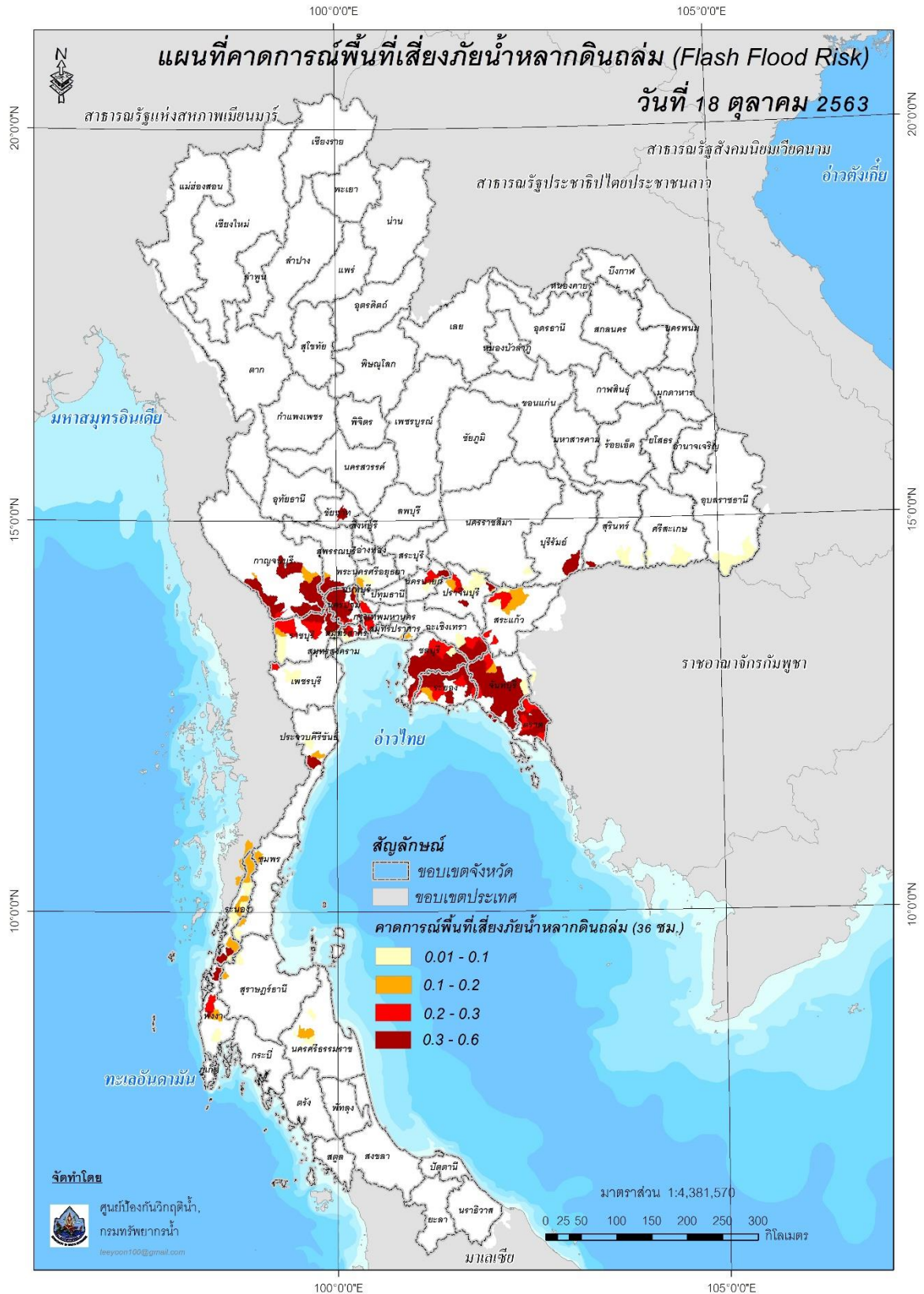


### แผนที่แสดงการคาดการณ์พื้นที่เสี่ยงภัยน้ำหลากดินถล่ม วันที่ 17 ตุลาคม 2563 (15.00 น.)





**แผนที่แสดงการคาดการณ์พื้นที่เสี่ยงภัยน้ำหลากดินถล่ม วันที่ 18 ตุลาคม 2563 (03.00 น.)**



คำแนะนํา: ข้อมูลดังกล่าวเป็นการคาดการณ์พื้นที่เสี่ยงภัยน้ำหลาก โดยอาศัยข้อมูลปริมาณฝนจากดาวเทียม ดังนั้นรายงานฉบับนี้ควรใช้งานควบคู่ไปกับการตรวจวัดปริมาณฝนจริงภาคสนาม และข้อมูลจากเรดาร์ เพื่อประกอบการตัดสินใจ