



ศูนย์ป้องกันวิกฤติน้ำ กรมทรัพยากรน้ำ

กระทรวงทรัพยากรธรรมชาติและสิ่งแวดล้อม



สถานการณ์น้ำในลุ่มน้ำยมและน่าน

วันที่ 16 ธันวาคม 2559

สถานการณ์น้ำ

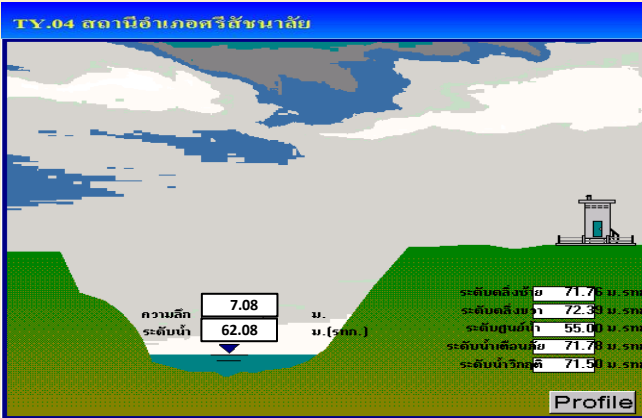
- แม่น้ำยม ที่สถานีวัดระดับน้ำสะพานบ้านน้ำโค้ง อ.เมือง จ.แพร่ ปริมาณน้ำไหลผ่าน 10 ลบ.ม./วินาที ระดับน้ำ + 0.58 ม.รทก. ต่ำกว่าตลิ่ง 7.62 เมตร
- แม่น้ำน่าน ที่สถานีวัดระดับน้ำสะพานบ้านเกยไชย อ.ชุมแสง จ.นครสวรรค์ ปริมาณน้ำไหลผ่าน 213 ลบ.ม./วินาที ระดับน้ำ +20.17 ม.รทก. ต่ำกว่าตลิ่ง 8.13 เมตร

พื้นที่ประสบอุทกภัย

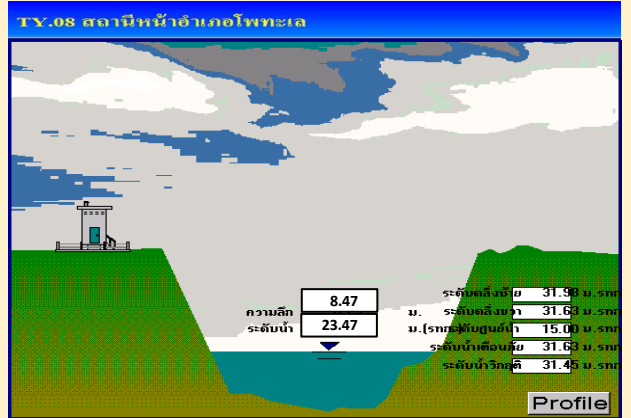


ระดับน้ำของสถานีโทรมาตรในพื้นที่

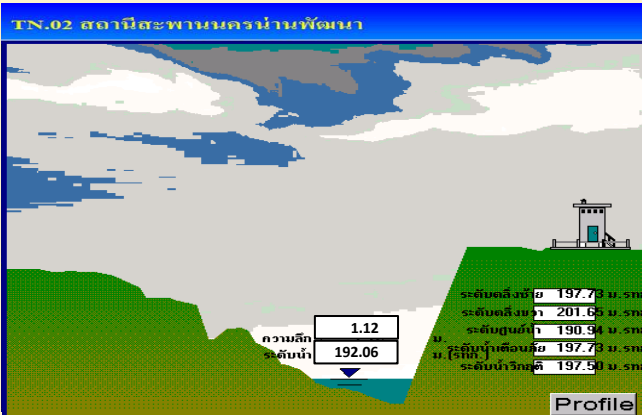
1. สถานีสะพานศรีสังขาลย์ อ.ศรีสังขาลย์ จ.สุโขทัย (ทรงตัว)



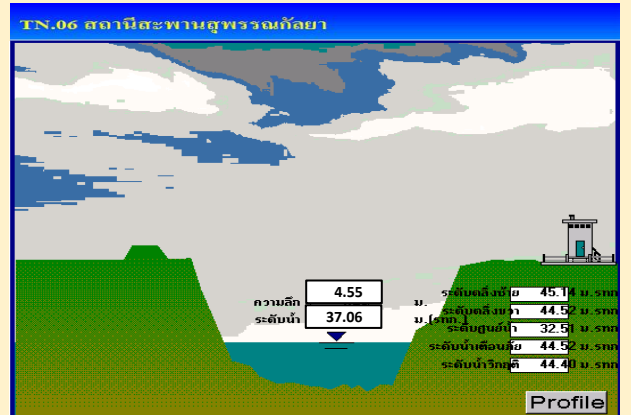
2. สถานีสะพานโพทะเล อ.โพทะเล จ.พิจิตร (ลดลง)



3. สถานีสะพานนครน่านพัฒนา อ.ภูเพียง จ.น่าน (ทรงตัว)



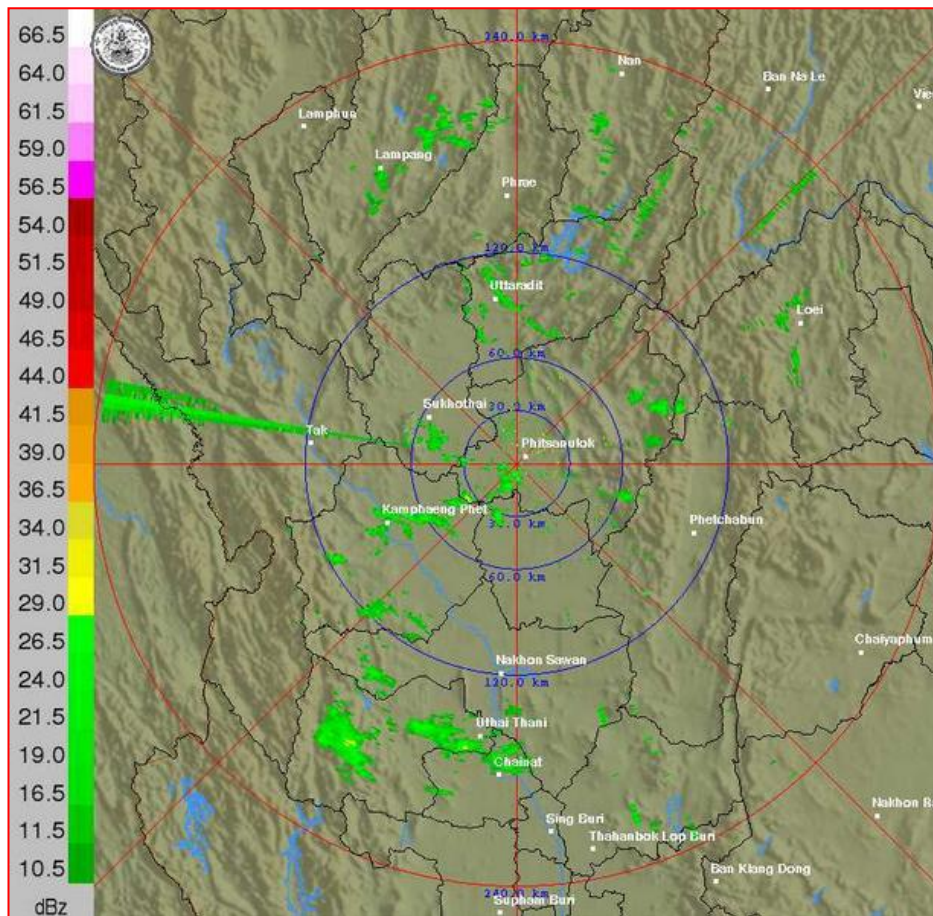
4. สถานีสะพานสุพรรณกัลยา อ.เมือง จ.พิษณุโลก (ลดลง)



รวดเร็ว มีคุณภาพ ไปรุ่งใส มีคุณธรรม

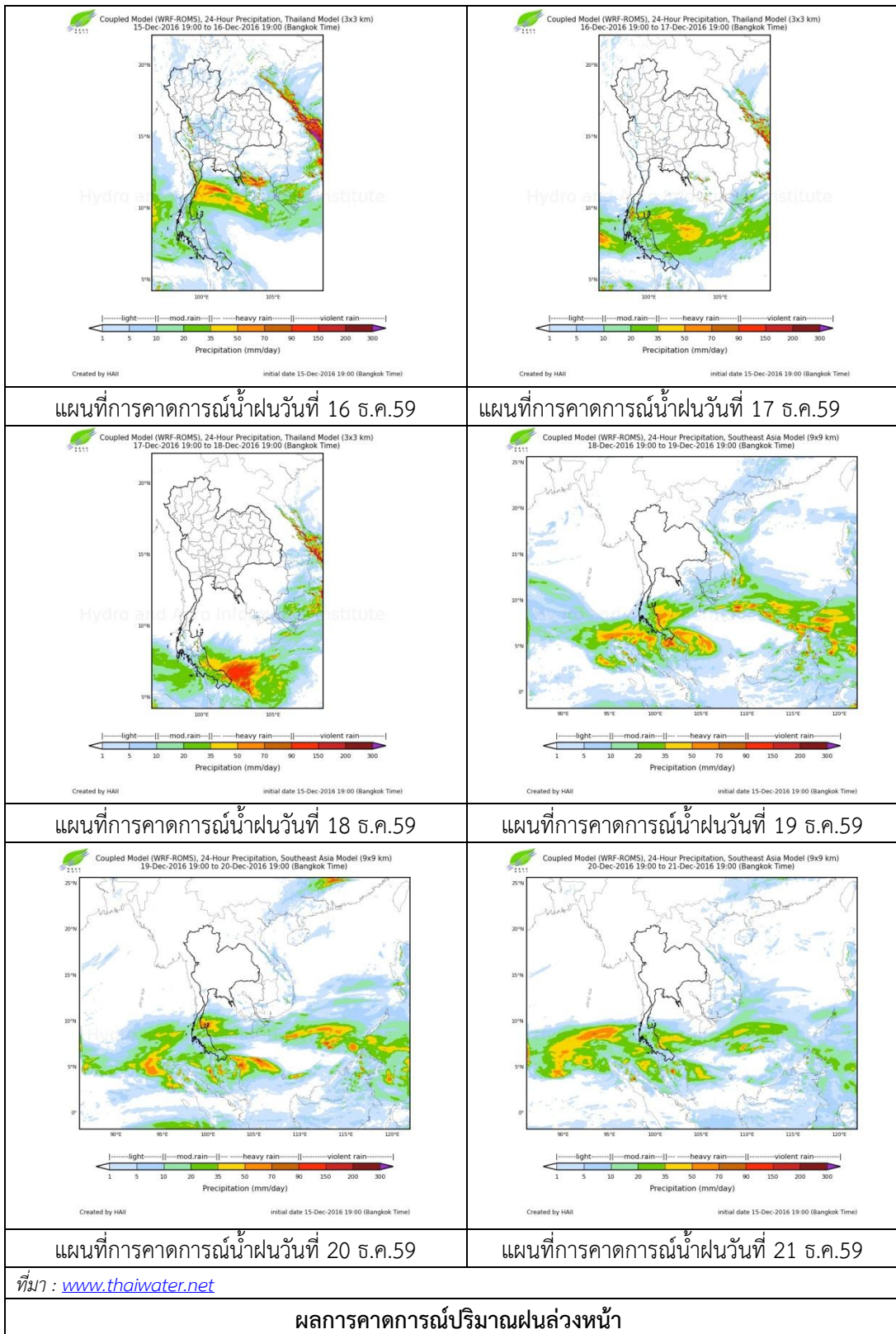
ข้อมูลสถานการณ์ฝนในพื้นที่ลุ่มน้ำยมและน่าน ณ วันที่ 16 ธันวาคม 2559 เวลา 07.00 น.

ลำดับ	สถานี	16 ธ.ค. 2559
1	ต.ท่าวังผา อ.เมือง จ.น่าน	0.1
2	ต.และ อ.ทุ่งช้าง จ.น่าน	0.4
3	ต.ท่าอิฐ อ.เมือง จ.อุตรดิตถ์	1.4
4	ต.คลองตาล อ.ศรีสำโรง จ.สุโขทัย	0.6



ภาพเรดาร์ตรวจอากาศ “พิชญ์โลก” ณ วันที่ 16 ธันวาคม 2559 (ที่มา : กรมอุตุนิยมวิทยา)

สถานการณ์น้ำฝน



3) ข้อมูลปริมาณน้ำในลำน้ำ

ลุ่มน้ำยมและน่าน ปัจจุบันสถานการณ์น้ำในลำน้ำโดยทั่วไปยังคงอยู่ในภาวะปกติ (ระดับน้ำต่ำกว่าระดับตลิ่งต่ำสุด) ระดับน้ำในลำน้ำยมส่วนใหญ่มีแนวโน้มลดลง และระดับน้ำในลำน้ำน่านส่วนใหญ่มีแนวโน้มเพิ่มขึ้น

สถานการณ์น้ำท่า (12 - 16 ธ.ค. 2559 ที่มา: กรมชลประทาน)

สถานี	แม่น้ำ	อำเภอ	จังหวัด	ระดับตลิ่ง	จันทร์	อังคาร	พุธ	พฤหัสบดี	ศุกร์
				ปริมาณน้ำ (ลบ.ม./วิ.)	12 ธ.ค.	13 ธ.ค.	14 ธ.ค.	15 ธ.ค.	16 ธ.ค.
Y.14	ยม	ศรีสะเกษ	สุโขทัย	12.00	1.25	1.22	1.20	1.20	1.17
				2,319	18.50	17.00	16.00	16.00	14.50
Y.4	ยม	เมือง	พิษณุโลก	7.45	2.70	2.50	2.45	2.45	2.34
				565	***	***	***	***	***
Y.5	ยม	โพทะเล	พิจิตร	8.25	3.91	3.80	3.77	3.77	3.66
				652	***	***	***	***	***
N.60	น่าน	ตรอน	อุตรดิตถ์	9.70	1.43	1.63	1.73	1.73	1.57
				2,055	226.20	254.20	268.35	268.35	245.80
N.22	น่าน	วัดโบสถ์	พิษณุโลก	9.17	1.80	1.80	1.80	1.80	1.77
				476	57.10	57.10	57.10	57.10	56.20
N.7A	น่าน	บางมูลนาก	พิจิตร	10.78	2.55	2.80	2.96	2.96	3.28
				1,152	189.75	211.00	224.60	224.60	251.80



สถานีสะพานพระแม่ย่า อ.เมือง จ.สุโขทัย
(ลุ่มน้ำยม)



สถานีสะพานท่าเสา อ.เมือง จ.อุตรดิตถ์
(ลุ่มน้ำน่าน)

ปริมาณน้ำในลำน้ำในพื้นที่ลุ่มน้ำยมและน่าน

4) สรุป

- สถานการณ์น้ำในลุ่มน้ำยมอยู่ในภาวะปกติ และระดับน้ำในลำน้ำส่วนใหญ่มีแนวโน้มลดลง
- สถานการณ์น้ำในลุ่มน้ำน่านอยู่ในภาวะปกติ และระดับน้ำในลำน้ำส่วนใหญ่มีแนวโน้มเพิ่มขึ้น