

1400

### รายงานสรุปสภาพน้ำในอ่างเก็บน้ำขนาดใหญ่และขนาดกลาง

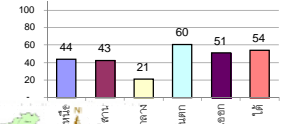
รายงานสถานการณ์ ณ วันที่ 23 กันยายน 2563

ปริมาณน้ำในอ่างที่ใช้การได้ในสัปดาห์นี้ + มากกว่า / - น้อยกว่า สัปดาห์ก่อน

1,432.01 ล้าน ลบ.ม.

สรุปสถานการณ์ปริมาณน้ำในอ่างเก็บน้ำที่ใช้ในทุกกิจกรรมทั่วประเทศ น้อยกว่าปริมาณน้ำที่ไหลเข้าอ่าง เมื่อเทียบกับสัปดาห์ที่ผ่านมา สถานการณ์อยู่ระหว่างเก็บกักน้ำ

% ปริมาณน้ำรวมแต่ละภาคปัจจุบัน



สรุปสถานการณ์ปริมาณน้ำในอ่างน้ำ

คงที่	3	อ่าง
ลดลง	2	อ่าง
เพิ่มขึ้น	33	อ่าง

เปรียบเทียบปริมาณน้ำรวม  
ประเทศไทยปัจจุบัน  
กับปี 62 และ ปี 63

วันที่ 23 กันยายน 2563 เท่ากับ

36,107 ล้าน ลบ.ม. หรือ เท่ากับ

51%

วันที่ 23 กันยายน 2562 เท่ากับ

47,336 ล้าน ลบ.ม. หรือ เท่ากับ

67%

ภาค	สถานการณ์ปริมาณน้ำในอ่าง				ปริมาณน้ำเปลี่ยนแปลง (ล้าน ม.³)	สถานะ
	ลดลง (แห่ง)	คงที่ (แห่ง)	เพิ่มขึ้น (แห่ง)	รวม (แห่ง)		
ภาคเหนือ	1	1	5	7	358.00	ปริมาณน้ำในอ่างเก็บน้ำเพิ่มขึ้น
ภาคตะวันออกเฉียงเหนือ	-	1	11	12	385.00	ปริมาณน้ำในอ่างเก็บน้ำเพิ่มขึ้น
ภาคกลาง	-	1	2	3	163.00	ปริมาณน้ำในอ่างเก็บน้ำเพิ่มขึ้น
ภาคตะวันตก	-	-	2	2	187.00	ปริมาณน้ำในอ่างเก็บน้ำเพิ่มขึ้น
ภาคตะวันออก	1	-	9	10	102.01	ปริมาณน้ำในอ่างเก็บน้ำเพิ่มขึ้น
ภาคใต้	-	-	4	4	237.00	ปริมาณน้ำในอ่างเก็บน้ำเพิ่มขึ้น
<b>รวมทั้งประเทศ</b>	<b>2</b>	<b>3</b>	<b>33</b>	<b>38</b>	<b>1432.01</b>	<b>ปริมาณน้ำในอ่างเก็บน้ำเพิ่มขึ้น</b>

ภาค	อ่างเก็บน้ำ	ความจุ (ล้าน ม.³)	ปริมาณน้ำที่ใช้งานได้ (ล้าน ม.³)	ใช้การได้จริง (ล้าน ม.³)	ปริมาณน้ำรวม วันที่ 23 กันยายน 2562		ปัจจุบัน วันที่ 23 กันยายน 2563				สัปดาห์ก่อน วันที่ 17 กันยายน 2563				ปริมาณน้ำ + เพิ่มขึ้น - ลดลง (ล้าน ม.³)	สถานการณ์ในอ่าง
					%	%	ปริมาณน้ำรวม		ปริมาณน้ำใช้การได้จริง		ปริมาณน้ำรวม		ปริมาณน้ำใช้การได้จริง			
							ปริมาณน้ำ (ล้าน ม.³)	%	ปริมาณน้ำ (ล้าน ม.³)	%	ปริมาณน้ำ (ล้าน ม.³)	%	ปริมาณน้ำ (ล้าน ม.³)	%		
<b>ภาคเหนือ (7)</b>																
1	ภูมิพล (2)	13,462	3,800	9,662	5,693	42%	4,740	35%	940	10%	4,591	34%	791	8%	149.00	เพิ่มขึ้น
2	สิริกิติ์ (2)	9,510	2,850	6,660	5,459	57%	5,406	57%	2,556	38%	5,232	55%	2,382	36%	174.00	เพิ่มขึ้น
3	แม่งัด	265	12	253	145	55%	125	47%	113	45%	123	46%	111	44%	2.00	เพิ่มขึ้น
4	แม่งาว	263	14	249	78	30%	104	40%	90	36%	102	39%	88	35%	2.00	เพิ่มขึ้น
5	ก๊วยหลุม	106	3	103	68	64%	56	53%	53	51%	57	54%	54	52%	-1.00	ลดลง
6	ก๊วยหลุม	170	6	164	120	71%	99	58%	93	57%	99	58%	93	57%	-	คงที่
7	แควน้อย	939	43	896	507	54%	315	34%	272	30%	294	31%	251	28%	21.00	เพิ่มขึ้น
	<b>แม่กลอง</b>	110	16	94	37	34%	28	25%	12	13%	25	23%	9	10%	3.00	เพิ่มขึ้น
	<b>รวมภาคเหนือ</b>	<b>34,85%</b>	<b>24,825</b>	<b>6,744</b>	<b>18,081</b>	<b>49%</b>	<b>10,872</b>	<b>44%</b>	<b>4,128</b>	<b>23%</b>	<b>10,523</b>	<b>42%</b>	<b>3,770</b>	<b>21%</b>	<b>358.00</b>	<b>เพิ่มขึ้น</b>
<b>ภาคตะวันออกเฉียงเหนือ (12)</b>																
8	ห้วยหลวง	136	7	129	94	69%	45	33%	38	29%	44	32%	37	29%	1.00	เพิ่มขึ้น
9	น้ำจืด	520	45	475	369	71%	231	44%	186	39%	227	44%	182	38%	4.00	เพิ่มขึ้น
10	น้ำพอง (2)	165	8	157	88	53%	70	42%	62	39%	62	38%	54	34%	8.00	เพิ่มขึ้น
11	จุฬารัตน์ (2)	164	37	127	51	31%	91	55%	54	43%	65	40%	28	22%	26.00	เพิ่มขึ้น
12	ลุมพินี (2)	2,431	581	1,850	648	27%	510	21%	-	0%	474	19%	-	0%	-	คงที่
13	ลำปาว	1,980	100	1,880	1,742	88%	782	39%	682	36%	764	39%	664	38%	18.00	เพิ่มขึ้น
14	ลำตะคอง	314	22	292	166	53%	139	44%	117	40%	104	33%	82	28%	35.00	เพิ่มขึ้น
15	ลำพระเพลิง	155	1	154	31	20%	89	57%	88	57%	44	28%	43	28%	45.00	เพิ่มขึ้น
16	มูลน	141	7	134	46	33%	37	26%	30	22%	28	20%	21	16%	9.00	เพิ่มขึ้น
17	ลำพระเพลิง	275	7	268	90	33%	51	19%	44	16%	42	15%	35	13%	9.00	เพิ่มขึ้น
18	ลำน้ำมูล	121	3	118	19	16%	27	22%	24	20%	21	17%	18	15%	6.00	เพิ่มขึ้น
19	สิรินธร (2)	1,966	831	1,135	1,938	99%	1,491	76%	660	58%	1,267	64%	436	38%	224.00	เพิ่มขึ้น
	<b>รวมภาคตะวันออกเฉียงเหนือ</b>	<b>11,80%</b>	<b>8,369</b>	<b>1,649</b>	<b>6,720</b>	<b>63%</b>	<b>3,563</b>	<b>43%</b>	<b>1,985</b>	<b>30%</b>	<b>3,142</b>	<b>38%</b>	<b>1,600</b>	<b>24%</b>	<b>385.00</b>	<b>เพิ่มขึ้น</b>
<b>ภาคกลาง (3)</b>																
20	ป่าสักชลสิทธิ์	960	3	957	428	45%	193	20%	190	20%	68	7%	65	7%	125.00	เพิ่มขึ้น
21	ห้วยเสลา	160	17	143	36	23%	39	24%	22	15%	35	22%	18	13%	4.00	เพิ่มขึ้น
22	กระเสียว	299	99	200	67	22%	68	23%	-	0%	65	22%	-	0%	-	คงที่
	<b>รวมภาคกลาง</b>	<b>1.92%</b>	<b>1,419</b>	<b>119</b>	<b>1,300</b>	<b>37%</b>	<b>299</b>	<b>21%</b>	<b>212</b>	<b>15%</b>	<b>168</b>	<b>12%</b>	<b>49</b>	<b>4%</b>	<b>163.00</b>	<b>เพิ่มขึ้น</b>
<b>ภาคตะวันตก (2)</b>																
23	ศรีนครินทร์ (2)	17,745	10,265	7,480	15,125	85%	11,986	68%	1,721	23%	11,908	67%	1,643	22%	78.00	เพิ่มขึ้น
24	วชิราลงกรณ (2)	8,860	3,012	5,848	7,980	90%	4,091	46%	1,079	18%	3,982	45%	970	17%	109.00	เพิ่มขึ้น
	<b>รวมภาคตะวันตก</b>	<b>37.51%</b>	<b>26,605</b>	<b>13,277</b>	<b>13,328</b>	<b>87%</b>	<b>16,076</b>	<b>60%</b>	<b>2,800</b>	<b>21%</b>	<b>15,890</b>	<b>60%</b>	<b>2,613</b>	<b>20%</b>	<b>187.00</b>	<b>เพิ่มขึ้น</b>
<b>ภาคตะวันออก (6+4)</b>																
25	ขุนด่าน	224	5.00	219	173	77%	181	81%	176	80%	135	60%	130	59%	46.00	เพิ่มขึ้น
26	คลองสิชล	420	30.00	390	97	23%	76	18%	46	12%	74	18%	44	11%	2.00	เพิ่มขึ้น
27	บางพระ (3)	117	12.00	105	50	43%	34	29%	22	21%	32	27%	20	19%	2.00	เพิ่มขึ้น
28	หนองปลาไหล (3)	164	13.75	150	92	56%	150	92%	136	91%	144	88%	130	87%	6.00	เพิ่มขึ้น
29	ประแสร์ (3)	295	20.00	275	134	45%	145	49%	125	45%	134	45%	114	41%	11.00	เพิ่มขึ้น
30	มาบประชัน (3)	17	0.72	16	7	40%	5	30%	4	27%	5	30%	4.19	26%	0.13	เพิ่มขึ้น
31	หนองค้อ (3)	21	1.00	20	6	28%	14	63%	13	61%	13	61%	12.08	59%	0.45	เพิ่มขึ้น
32	ดอกกราย (3)	79	3.00	76	23	29%	60	76%	57	75%	58	73%	54.68	72%	2.54	เพิ่มขึ้น
33	คลองใหญ่ (3)	45	3.00	42	23	51%	41	91%	38	90%	41	91%	38.47	91%	-0.11	ลดลง
34	นวมินทร์จินดา	295	19.00	276	216	73%	153	52%	134	49%	121	41%	102.00	37%	32.00	เพิ่มขึ้น
	<b>รวมภาคตะวันออก</b>	<b>2.37%</b>	<b>1,678</b>	<b>107</b>	<b>1,570</b>	<b>49%</b>	<b>859</b>	<b>51%</b>	<b>752</b>	<b>48%</b>	<b>757</b>	<b>45%</b>	<b>650</b>	<b>41%</b>	<b>102.01</b>	<b>เพิ่มขึ้น</b>
<b>ภาคใต้ (4)</b>																
35	แก่งกระจาน	710	65	645	587	83%	260	37%	195	30%	223	31%	158	24%	37.00	เพิ่มขึ้น
36	ปราณบุรี	391	18	373	283	72%	136	35%	118	32%	124	32%	106	28%	12.00	เพิ่มขึ้น
37	รัชชประภา (2)	5,639	1,352	4,287	3,868	69%	3,032	54%	1,680	39%	2,847	50%	1,495	35%	185.00	เพิ่มขึ้น
38	บางลา (2)	1,454	276	1,178	751	52%	1,008	69%	732	62%	1,005	69%	729	62%	3.00	เพิ่มขึ้น
	<b>รวมภาคใต้</b>	<b>11.55%</b>	<b>8,194</b>	<b>1,711</b>	<b>6,483</b>	<b>67%</b>	<b>4,437</b>	<b>54%</b>	<b>2,725</b>	<b>42%</b>	<b>4,199</b>	<b>51%</b>	<b>2,488</b>	<b>38%</b>	<b>237.00</b>	<b>เพิ่มขึ้น</b>
	<b>รวมทั้งประเทศ</b>	<b>100%(38)</b>	<b>71,090</b>	<b>23,607</b>	<b>47,482</b>	<b>67%</b>	<b>36,107</b>	<b>51%</b>	<b>12,602</b>	<b>27%</b>	<b>30,132</b>	<b>42%</b>	<b>11,170</b>	<b>24%</b>	<b>1,432.01</b>	<b>เพิ่มขึ้น</b>

ที่มาข้อมูล : ตารางสรุปสภาพน้ำในอ่างเก็บน้ำขนาดใหญ่ทั่วประเทศ และตารางสรุปสภาพน้ำในอ่างเก็บน้ำภาคตะวันออกเฉียงเหนือ กรมชลประทาน

หมายเหตุ :

- อ่างเก็บน้ำขนาดใหญ่ หมายถึง อ่างเก็บน้ำที่มีความจุตั้งแต่ 100 ล้าน ลบ.ม. ขึ้นไป
- เป็นอ่างเก็บน้ำที่อยู่ในความรับผิดชอบของการไฟฟ้าฝ่ายผลิตแห่งประเทศไทย (10) นอกนั้นอยู่ในความรับผิดชอบของกรมชลประทาน (28)
- เป็นอ่างเก็บน้ำขนาดกลางที่มีความสำคัญต่อการอุตสาหกรรมและการประมง ของลุ่มน้ำชายฝั่งทะเลตะวันออก
- ที่มา : กรมชลประทาน และการไฟฟ้าฝ่ายผลิตแห่งประเทศไทย
- จังหวัดที่ยังไม่มีอ่างเก็บน้ำขนาดใหญ่มีจำนวน 26 จังหวัด ไม่มี 50 จังหวัด

รศ. หมายถึง ระดับเก็บกักของอ่าง



ศูนย์เขลาคู่



ศูนย์ป้องกันกักตุนน้ำ กรมทรัพยากรน้ำ

**ลำดับของเขื่อนตามความจุ**

- ศรีนครินทร์
- ภูมิพล
- สิริกิติ์
- วชิราลงกรณ
- รัชชประภา
- ลุมพินี
- สิรินธร
- บางพระ
- ลำปาว
- ป่าสัก

**ลำดับของเขื่อนตามปริมาณน้ำใช้การได้**

- ภูมิพล
- ศรีนครินทร์
- สิริกิติ์
- วชิราลงกรณ
- รัชชประภา
- ลำปาว
- ลุมพินี
- บางพระ
- สิรินธร
- ป่าสัก