

1400

## รายงานสรุปสภาพน้ำในอ่างเก็บน้ำขนาดใหญ่และขนาดกลาง

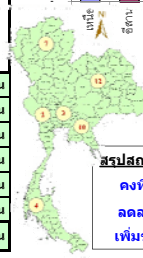
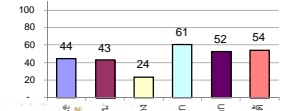
รายงานสถานการณ์ ณ วันที่ 24 กันยายน 2563

ปริมาณน้ำในอ่างที่ใช้การได้ในสัปดาห์นี้ + มากกว่า / - น้อยกว่า สัปดาห์ก่อน

1,561.39 ล้าน ลบ.ม.

สรุปสถานการณ์ปริมาณน้ำในอ่างเก็บน้ำที่ใช้ในทุกกิจกรรมทั่วประเทศ น้อยกว่าปริมาณน้ำที่ไหลเข้าอ่าง เมื่อเทียบกับสัปดาห์ที่ผ่านมา สถานการณ์อยู่ระหว่างเก็บกักน้ำ

% ปริมาณน้ำรวมแต่ละภาคปัจจุบัน



สรุปสถานการณ์ปริมาณน้ำในอ่างน้ำ

|           |    |      |
|-----------|----|------|
| คงที่     | 3  | อ่าง |
| ลดลง      | 1  | อ่าง |
| เพิ่มขึ้น | 34 | อ่าง |

เปรียบเทียบปริมาณน้ำรวม  
ประเทศไทยปัจจุบัน  
กับปี 62 และ ปี 63

วันที่ 24 กันยายน 2563 เท่ากับ

36,338 ล้าน ลบ.ม. หรือ เท่ากับ

51%

วันที่ 24 กันยายน 2562 เท่ากับ

47,477 ล้าน ลบ.ม. หรือ เท่ากับ

67%

| ภาค                   | สถานการณ์ปริมาณน้ำในอ่าง |                 |                     |               | ปริมาณน้ำ<br>เปลี่ยนแปลง<br>(ล้าน ม.³) | สถานะ                                  |
|-----------------------|--------------------------|-----------------|---------------------|---------------|--|--|
|                       | ลดลง<br>(แห่ง)           | คงที่<br>(แห่ง) | เพิ่มขึ้น<br>(แห่ง) | รวม<br>(แห่ง) |  |  |
| ภาคเหนือ              | 1                        | 1               | 5                   | 7             | 416.00                                 | ปริมาณน้ำในอ่างเก็บน้ำเพิ่มขึ้น        |
| ภาคตะวันออกเฉียงเหนือ | -                        | 1               | 11                  | 12            | 402.00                                 | ปริมาณน้ำในอ่างเก็บน้ำเพิ่มขึ้น        |
| ภาคกลาง               | -                        | 1               | 2                   | 3             | 198.00                                 | ปริมาณน้ำในอ่างเก็บน้ำเพิ่มขึ้น        |
| ภาคตะวันตก            | -                        | -               | 2                   | 2             | 209.00                                 | ปริมาณน้ำในอ่างเก็บน้ำเพิ่มขึ้น        |
| ภาคตะวันออก           | -                        | -               | 10                  | 10            | 116.39                                 | ปริมาณน้ำในอ่างเก็บน้ำเพิ่มขึ้น        |
| ภาคใต้                | -                        | -               | 4                   | 4             | 220.00                                 | ปริมาณน้ำในอ่างเก็บน้ำเพิ่มขึ้น        |
| <b>รวมทั้งประเทศ</b>  | <b>1</b>                 | <b>3</b>        | <b>34</b>           | <b>38</b>     | <b>1561.39</b>                         | <b>ปริมาณน้ำในอ่างเก็บน้ำเพิ่มขึ้น</b> |

| ภาค<br>อ่างเก็บน้ำ เชื่อม         | ความจ<br>ที่<br>รับก.<br>(ล้าน ม.³) | ปริมาณน้ำ<br>ที่ใช้งานได้<br>(ล้าน ม.³) | ใช้การ<br>ได้จริง<br>(ล้าน ม.³) | ปริมาณน้ำรวม           |               | ปัจจุบัน วันที่ 24 กันยายน 2563 |               |                        |               | สัปดาห์ก่อน วันที่ 18 กันยายน 2563 |               |                        |               | ปริมาณน้ำ<br>+ เพิ่มขึ้น<br>- ลดลง<br>(ล้าน ม.³) | สถานการณ์<br>ในอ่าง |                  |
|-----------------------------------|-------------------------------------|---|---------------------------------|------------------------|---------------|---------------------------------|---------------|------------------------|---------------|------------------------------------|---------------|------------------------|---------------|--|---------------------|------------------|
|                                   |                                     |   |                                 | วันที่ 24 กันยายน 2562 | %             | ปริมาณน้ำรวม                    |               | ปริมาณน้ำใช้การได้จริง |               | ปริมาณน้ำรวม                       |               | ปริมาณน้ำใช้การได้จริง |               |  |                     |                  |
|                                   |                                     |   |                                 |                        |               | (ล้าน ม.³)                      | %             | (ล้าน ม.³)             | %             | (ล้าน ม.³)                         | %             | (ล้าน ม.³)             | %             |  |                     |                  |
| <b>ภาคเหนือ (7)</b>               |                                     |   |                                 |                        |               |                                 |               |                        |               |                                    |               |                        |               |  |                     |                  |
| 1                                 | ภูมิพล (2)                          | 13,462                                  | 3,800                           | 9,662                  | 5,723         | 43%                             | 4,784         | 36%                    | 984           | 10%                                | 4,598         | 34%                    | 798           | 8%   | 186.00              | เพิ่มขึ้น        |
| 2                                 | สิริกิติ์ (2)                       | 9,510                                   | 2,850                           | 6,660                  | 5,457         | 57%                             | 5,437         | 57%                    | 2,587         | 39%                                | 5,246         | 55%                    | 2,396         | 36%  | 191.00              | เพิ่มขึ้น        |
| 3                                 | แม่งัด                              | 265                                     | 12                              | 253                    | 145           | 55%                             | 126           | 48%                    | 114           | 45%                                | 123           | 46%                    | 111           | 44%  | 3.00                | เพิ่มขึ้น        |
| 4                                 | แม่งาว                              | 263                                     | 14                              | 249                    | 79            | 30%                             | 105           | 40%                    | 91            | 37%                                | 101           | 38%                    | 87            | 35%  | 4.00                | เพิ่มขึ้น        |
| 5                                 | ก๊วยหลิน                            | 106                                     | 3                               | 103                    | 68            | 64%                             | 56            | 53%                    | 53            | 51%                                | 57            | 54%                    | 54            | 52%  | -1.00               | ลดลง             |
| 6                                 | ก๊วยหลิน                            | 170                                     | 6                               | 164                    | 120           | 71%                             | 99            | 58%                    | 93            | 57%                                | 99            | 58%                    | 93            | 57%  | -                   | คงที่            |
| 7                                 | แควน้อย                             | 939                                     | 43                              | 896                    | 508           | 54%                             | 320           | 34%                    | 277           | 31%                                | 300           | 32%                    | 257           | 29%  | 20.00               | เพิ่มขึ้น        |
|                                   | <b>แม่จอก</b>                       | 110                                     | 16                              | 94                     | 38            | 35%                             | 29            | 26%                    | 13            | 14%                                | 25            | 23%                    | 9             | 10%  | 4.00                | เพิ่มขึ้น        |
|                                   | <b>รวมภาคเหนือ</b>                  | <b>34,85%</b>                           | <b>24,825</b>                   | <b>6,744</b>           | <b>18,081</b> | <b>49%</b>                      | <b>10,956</b> | <b>44%</b>             | <b>4,212</b>  | <b>23%</b>                         | <b>10,548</b> | <b>42%</b>             | <b>3,796</b>  | <b>21%</b>                                       | <b>416.00</b>       | <b>เพิ่มขึ้น</b> |
| <b>ภาคตะวันออกเฉียงเหนือ (12)</b> |                                     |   |                                 |                        |               |                                 |               |                        |               |                                    |               |                        |               |  |                     |                  |
| 8                                 | ห้วยหลวง                            | 136                                     | 7                               | 129                    | 94            | 69%                             | 45            | 33%                    | 38            | 29%                                | 44            | 32%                    | 37            | 29%  | 1.00                | เพิ่มขึ้น        |
| 9                                 | น้ำจืด                              | 520                                     | 45                              | 475                    | 368           | 71%                             | 231           | 44%                    | 186           | 39%                                | 227           | 44%                    | 182           | 38%  | 4.00                | เพิ่มขึ้น        |
| 10                                | น้ำพอง (2)                          | 165                                     | 8                               | 157                    | 88            | 53%                             | 71            | 43%                    | 63            | 40%                                | 62            | 38%                    | 54            | 34%  | 9.00                | เพิ่มขึ้น        |
| 11                                | จุฬารัตน์ (2)                       | 164                                     | 37                              | 127                    | 51            | 31%                             | 99            | 60%                    | 62            | 49%                                | 67            | 41%                    | 30            | 24%  | 32.00               | เพิ่มขึ้น        |
| 12                                | ลุมพินี (2)                         | 2,431                                   | 581                             | 1,850                  | 648           | 27%                             | 530           | 22%                    | -             | 0%                                 | 476           | 20%                    | -             | 0%   | -                   | คงที่            |
| 13                                | ลำปาว                               | 1,980                                   | 100                             | 1,880                  | 1,739         | 88%                             | 787           | 40%                    | 687           | 37%                                | 764           | 39%                    | 664           | 35%  | 23.00               | เพิ่มขึ้น        |
| 14                                | ลำตะคอง                             | 314                                     | 22                              | 292                    | 167           | 53%                             | 142           | 45%                    | 120           | 41%                                | 105           | 33%                    | 83            | 28%  | 37.00               | เพิ่มขึ้น        |
| 15                                | ลำพระเพลิง                          | 155                                     | 1                               | 154                    | 35            | 23%                             | 89            | 57%                    | 88            | 57%                                | 44            | 28%                    | 43            | 28%  | 45.00               | เพิ่มขึ้น        |
| 16                                | มูลน                                | 141                                     | 7                               | 134                    | 49            | 35%                             | 39            | 28%                    | 32            | 24%                                | 28            | 20%                    | 21            | 16%  | 11.00               | เพิ่มขึ้น        |
| 17                                | ลำพระเพลิง                          | 275                                     | 7                               | 268                    | 96            | 35%                             | 52            | 19%                    | 45            | 17%                                | 41            | 15%                    | 34            | 13%  | 11.00               | เพิ่มขึ้น        |
| 18                                | ลำน้ำจืด                            | 121                                     | 3                               | 118                    | 21            | 17%                             | 28            | 23%                    | 25            | 21%                                | 21            | 17%                    | 18            | 15%  | 7.00                | เพิ่มขึ้น        |
| 19                                | สิรินธร (2)                         | 1,966                                   | 831                             | 1,135                  | 1,935         | 98%                             | 1,500         | 76%                    | 669           | 59%                                | 1,278         | 65%                    | 447           | 39%  | 222.00              | เพิ่มขึ้น        |
|                                   | <b>รวมภาค ดอน.</b>                  | <b>11.80%</b>                           | <b>8,369</b>                    | <b>1,649</b>           | <b>6,720</b>  | <b>63%</b>                      | <b>3,614</b>  | <b>43%</b>             | <b>2,015</b>  | <b>30%</b>                         | <b>3,158</b>  | <b>38%</b>             | <b>1,613</b>  | <b>24%</b>                                       | <b>402.00</b>       | <b>เพิ่มขึ้น</b> |
| <b>ภาคกลาง (3)</b>                |                                     |   |                                 |                        |               |                                 |               |                        |               |                                    |               |                        |               |  |                     |                  |
| 20                                | ป่าสักชลสิทธิ์                      | 960                                     | 3                               | 957                    | 430           | 45%                             | 227           | 24%                    | 224           | 23%                                | 66            | 7%                     | 63            | 7%   | 161.00              | เพิ่มขึ้น        |
| 21                                | ห้วยเสลา                            | 160                                     | 17                              | 143                    | 36            | 23%                             | 39            | 24%                    | 22            | 15%                                | 35            | 22%                    | 18            | 13%  | 4.00                | เพิ่มขึ้น        |
| 22                                | กระเสียว                            | 299                                     | 99                              | 200                    | 68            | 23%                             | 68            | 23%                    | -             | 0%                                 | 65            | 22%                    | -             | 0%   | -                   | คงที่            |
|                                   | <b>รวมภาคกลาง</b>                   | <b>1.92%</b>                            | <b>1,419</b>                    | <b>119</b>             | <b>1,300</b>  | <b>38%</b>                      | <b>334</b>    | <b>24%</b>             | <b>246</b>    | <b>17%</b>                         | <b>167</b>    | <b>12%</b>             | <b>48</b>     | <b>4%</b>  | <b>198.00</b>       | <b>เพิ่มขึ้น</b> |
| <b>ภาคตะวันตก (2)</b>             |                                     |   |                                 |                        |               |                                 |               |                        |               |                                    |               |                        |               |  |                     |                  |
| 23                                | ศรีนครินทร์ (2)                     | 17,745                                  | 10,265                          | 7,480                  | 15,156        | 85%                             | 12,002        | 68%                    | 1,737         | 23%                                | 11,911        | 67%                    | 1,646         | 22%  | 91.00               | เพิ่มขึ้น        |
| 24                                | วชิราลงกรณ (2)                      | 8,860                                   | 3,012                           | 5,848                  | 7,988         | 90%                             | 4,105         | 46%                    | 1,093         | 19%                                | 3,987         | 45%                    | 975           | 17%  | 118.00              | เพิ่มขึ้น        |
|                                   | <b>รวมภาคตะวันตก</b>                | <b>37.51%</b>                           | <b>26,605</b>                   | <b>13,277</b>          | <b>13,328</b> | <b>87%</b>                      | <b>16,107</b> | <b>61%</b>             | <b>2,830</b>  | <b>21%</b>                         | <b>15,898</b> | <b>60%</b>             | <b>2,621</b>  | <b>20%</b>                                       | <b>209.00</b>       | <b>เพิ่มขึ้น</b> |
| <b>ภาคตะวันออก (6+4)</b>          |                                     |   |                                 |                        |               |                                 |               |                        |               |                                    |               |                        |               |  |                     |                  |
| 25                                | ขุนด่าน                             | 224                                     | 5.00                            | 219                    | 175           | 78%                             | 187           | 83%                    | 182           | 83%                                | 138           | 62%                    | 133           | 61%  | 49.00               | เพิ่มขึ้น        |
| 26                                | คลองสิชล                            | 420                                     | 30.00                           | 390                    | 122           | 29%                             | 78            | 19%                    | 48            | 12%                                | 74            | 18%                    | 44            | 11%  | 4.00                | เพิ่มขึ้น        |
| 27                                | บางพระ (3)                          | 117                                     | 12.00                           | 105                    | 51            | 44%                             | 35            | 30%                    | 23            | 22%                                | 32            | 27%                    | 20            | 19%  | 3.00                | เพิ่มขึ้น        |
| 28                                | หนองปลาไหล (3)                      | 164                                     | 13.75                           | 150                    | 93            | 57%                             | 151           | 92%                    | 137           | 92%                                | 145           | 89%                    | 131           | 88%  | 6.00                | เพิ่มขึ้น        |
| 29                                | ประแสร์ (3)                         | 295                                     | 20.00                           | 275                    | 137           | 46%                             | 150           | 51%                    | 130           | 47%                                | 135           | 46%                    | 115           | 42%  | 15.00               | เพิ่มขึ้น        |
| 30                                | มาบประชัน (3)                       | 17                                      | 0.72                            | 16                     | 7             | 40%                             | 5             | 30%                    | 4             | 27%                                | 5             | 30%                    | 4.19          | 26%  | 0.13                | เพิ่มขึ้น        |
| 31                                | หนองค้อ (3)                         | 21                                      | 1.00                            | 20                     | 6             | 28%                             | 14            | 64%                    | 13            | 62%                                | 13            | 61%                    | 12.15         | 60%  | 0.48                | เพิ่มขึ้น        |
| 32                                | ดอกทราย (3)                         | 79                                      | 3.00                            | 76                     | 23            | 30%                             | 61            | 77%                    | 58            | 76%                                | 58            | 73%                    | 54.97         | 72%  | 3.24                | เพิ่มขึ้น        |
| 33                                | คลองใหญ่ (3)                        | 45                                      | 3.00                            | 42                     | 24            | 53%                             | 42            | 92%                    | 39            | 92%                                | 41            | 91%                    | 38.37         | 90%  | 0.53                | เพิ่มขึ้น        |
| 34                                | นวมินทร์จินดา                       | 295                                     | 19.00                           | 276                    | 226           | 77%                             | 156           | 53%                    | 137           | 50%                                | 121           | 41%                    | 102.00        | 37%  | 35.00               | เพิ่มขึ้น        |
|                                   | <b>รวมภาคตะวันออก</b>               | <b>2.37%</b>                            | <b>1,678</b>                    | <b>107</b>             | <b>1,570</b>  | <b>52%</b>                      | <b>879</b>    | <b>52%</b>             | <b>771</b>    | <b>49%</b>                         | <b>762</b>    | <b>45%</b>             | <b>655</b>    | <b>42%</b>                                       | <b>116.39</b>       | <b>เพิ่มขึ้น</b> |
| <b>ภาคใต้ (4)</b>                 |                                     |   |                                 |                        |               |                                 |               |                        |               |                                    |               |                        |               |  |                     |                  |
| 35                                | แก่งกระจาน                          | 710                                     | 65                              | 645                    | 595           | 84%                             | 262           | 37%                    | 197           | 31%                                | 223           | 31%                    | 158           | 24%  | 39.00               | เพิ่มขึ้น        |
| 36                                | ปราณบุรี                            | 391                                     | 18                              | 373                    | 287           | 73%                             | 138           | 35%                    | 120           | 32%                                | 124           | 32%                    | 106           | 28%  | 14.00               | เพิ่มขึ้น        |
| 37                                | รัชชประภา (2)                       | 5,639                                   | 1,352                           | 4,287                  | 3,874         | 69%                             | 3,037         | 54%                    | 1,685         | 39%                                | 2,877         | 51%                    | 1,525         | 36%  | 160.00              | เพิ่มขึ้น        |
| 38                                | บางลา (2)                           | 1,454                                   | 276                             | 1,178                  | 750           | 52%                             | 1,009         | 69%                    | 733           | 62%                                | 1,002         | 69%                    | 726           | 62%  | 7.00                | เพิ่มขึ้น        |
|                                   | <b>รวมภาคใต้</b>                    | <b>11.55%</b>                           | <b>8,194</b>                    | <b>1,711</b>           | <b>6,483</b>  | <b>67%</b>                      | <b>4,447</b>  | <b>54%</b>             | <b>2,735</b>  | <b>42%</b>                         | <b>4,227</b>  | <b>52%</b>             | <b>2,515</b>  | <b>39%</b>                                       | <b>220.00</b>       | <b>เพิ่มขึ้น</b> |
|                                   | <b>รวมทั้งประเทศ</b>                | <b>100%(38)</b>                         | <b>71,090</b>                   | <b>23,607</b>          | <b>47,482</b> | <b>67%</b>                      | <b>36,338</b> | <b>51%</b>             | <b>12,809</b> | <b>27%</b>                         | <b>30,132</b> | <b>42%</b>             | <b>11,248</b> | <b>24%</b>                                       | <b>1,561.39</b>     | <b>เพิ่มขึ้น</b> |

ที่มาข้อมูล : ตารางสรุปสภาพน้ำในอ่างเก็บน้ำขนาดใหญ่ทั่วประเทศ และตารางสรุปสภาพน้ำในอ่างเก็บน้ำภาคตะวันออกเฉียงเหนือ กรมชลประทาน

หมายเหตุ :

- อ่างเก็บน้ำขนาดใหญ่ หมายถึง อ่างเก็บน้ำที่มีความจุตั้งแต่ 100 ล้าน ลบ.ม. ขึ้นไป
- เป็นอ่างเก็บน้ำที่อยู่ในความรับผิดชอบของการไฟฟ้าฝ่ายผลิตแห่งประเทศไทย(10) นอกนั้นอยู่ในความรับผิดชอบของกรมชลประทาน (28)
- เป็นอ่างเก็บน้ำขนาดกลางที่มีความสำคัญต่อการอุตสาหกรรมและการประปา ของลุ่มน้ำชายฝั่งทะเลตะวันออก
- ที่มา : กรมชลประทาน และการไฟฟ้าฝ่ายผลิตแห่งประเทศไทย
- จังหวัดที่มีอ่างเก็บน้ำขนาดใหญ่มีจำนวน 26 จังหวัด ไม่มี 50 จังหวัด

รศ. หมายถึง ระดับเก็บกักของอ่าง



ศูนย์เขล



ศูนย์ป้องกันกักตุนน้ำ กรมทรัพยากรน้ำ

**ลำดับของเขื่อนตามความจ**

- ศรีนครินทร์ 2.ภูมิพล 3.สิริกิติ์ 4.วชิราลงกรณ 5.รัชชประภา
- ลุมพินี 7.สิรินธร 8.บางลา 9.ลำปาว 10.ป่าสัก

**ลำดับของเขื่อนตามปริมาณน้ำใช้การได้**

- ภูมิพล 2.ศรีนครินทร์ 3.สิริกิติ์ 4.วชิราลงกรณ 5.รัชชประภา
- ลำปาว 7.ลุมพินี 8.บางลา 9.สิรินธร 10.ป่าสัก