

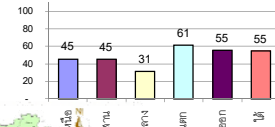
รายงานสรุปสภาพน้ำในอ่างเก็บน้ำขนาดใหญ่และขนาดกลาง

รายงานสถานการณ์ ณ วันที่ 28 กันยายน 2563

ปริมาณน้ำในอ่างที่ใช้การได้ในสัปดาห์นี้ + มากกว่า / - น้อยกว่า สัปดาห์ก่อน 1,247.90 ล้าน ลบ.ม.

สรุปสถานการณ์ปริมาณน้ำในอ่างเก็บน้ำที่ใช้ในทุกกิจกรรมทั่วประเทศ น้อยกว่าปริมาณน้ำที่ไหลเข้าอ่าง เมื่อเทียบกับสัปดาห์ที่ผ่านมา สถานการณ์อยู่ระหว่างเก็บกักน้ำ

% ปริมาณน้ำรวมแต่ละภาคปัจจุบัน



เปรียบเทียบปริมาณน้ำรวมในประเทศไทย ในปี 63 และ ปี 62

วันที่ 28 กันยายน 2563 เท่ากับ 37,179 ล้าน ลบ.ม. หรือ เท่ากับ 52%

วันที่ 28 กันยายน 2562 เท่ากับ 47,641 ล้าน ลบ.ม. หรือ เท่ากับ 67%

ภาค	สถานการณ์ปริมาณน้ำในอ่าง				ปริมาณน้ำเปลี่ยนแปลง (ล้าน ม.³)	สถานะ
	ลตง (แห่ง)	คงที่ (แห่ง)	เพิ่มขึ้น (แห่ง)	รวม (แห่ง)		
ภาคเหนือ	-	1	6	7	522.00	ปริมาณน้ำในอ่างเก็บน้ำเพิ่มขึ้น
ภาคตะวันออกเฉียงเหนือ	1	-	11	12	185.00	ปริมาณน้ำในอ่างเก็บน้ำเพิ่มขึ้น
ภาคกลาง	-	1	2	3	212.00	ปริมาณน้ำในอ่างเก็บน้ำเพิ่มขึ้น
ภาคตะวันตก	-	-	2	2	199.00	ปริมาณน้ำในอ่างเก็บน้ำเพิ่มขึ้น
ภาคตะวันออก	1	1	8	10	75.90	ปริมาณน้ำในอ่างเก็บน้ำเพิ่มขึ้น
ภาคใต้	1	-	3	4	54.00	ปริมาณน้ำในอ่างเก็บน้ำเพิ่มขึ้น
รวมทั้งประเทศ	3	3	32	38	1247.90	ปริมาณน้ำในอ่างเก็บน้ำเพิ่มขึ้น

สรุปสถานการณ์ปริมาณน้ำในอ่างฯ

คงที่	3	อ่าง
ลตง	3	อ่าง
เพิ่มขึ้น	32	อ่าง

ภาค	อ่างเก็บน้ำ เชื้อน	ความจ ที่ ใช้งาน รก. (ล้าน ม.³)	ปริมาณน้ำ ที่ใช้งานได้ (ล้าน ม.³)	ใช้การ ได้จริง (ล้าน ม.³)	ปริมาณน้ำรวม วันที่ 28 กันยายน 2562		ปัจจุบัน วันที่ 28 กันยายน 2563				สัปดาห์ก่อน วันที่ 22 กันยายน 2563				ปริมาณน้ำ + เพิ่มขึ้น - ลดลง (ล้าน ม.³)	สถานการณ์ ในอ่าง		
					%	ปริมาณน้ำรวม (ล้าน ม.³)	%	ปริมาณน้ำรวม (ล้าน ม.³)	%	ปริมาณน้ำใช้การได้จริง (ล้าน ม.³)	%	ปริมาณน้ำรวม (ล้าน ม.³)	%	ปริมาณน้ำใช้การได้จริง (ล้าน ม.³)			%	
ภาคเหนือ (7)																		
1	ภูมิพล (2)	ดาก	13,462	3,800	9,662	5,797	43%	4,956	37%	1,156	12%	4,695	35%	895	9%	261.00	เพิ่มขึ้น	
2	สิริกิติ์ (2)	อุดรดิต	9,510	2,850	6,660	5,459	57%	5,572	59%	2,722	41%	5,357	56%	2,507	38%	215.00	เพิ่มขึ้น	
3	แม่งัด	เชียงใหม่	265	12	253	146	55%	133	50%	121	48%	124	47%	112	44%	9.00	เพิ่มขึ้น	
4	แม่งาว	เชียงใหม่	263	14	249	79	30%	107	41%	93	37%	103	39%	89	36%	4.00	เพิ่มขึ้น	
5	กัวลม	ลำปาง	106	3	103	68	64%	56	53%	53	51%	56	53%	53	51%	-	คงที่	
6	กัวคอง	ลำปาง	170	6	164	121	71%	101	59%	95	58%	100	59%	94	57%	1.00	เพิ่มขึ้น	
7	ควนน้อย	พิษณุโลก	939	43	896	511	54%	328	35%	285	32%	312	33%	269	30%	16.00	เพิ่มขึ้น	
	แม่เมาะ		110	16	94	38	35%	31	28%	15	16%	27	25%	11	12%	4.00	เพิ่มขึ้น	
	รวมภาคเหนือ		34,85%	24,825	6,744	18,081	49%	11,285	45%	4,541	25%	10,773	43%	4,019	22%	522.00	เพิ่มขึ้น	
ภาคตะวันออกเฉียงเหนือ (12)																		
8	ห้วยหลวง	อุดรธานี	136	7	129	93	68%	48	35%	41	32%	45	33%	38	29%	3.00	เพิ่มขึ้น	
9	น้ำจืด	สกลนคร	520	45	475	363	70%	229	44%	184	39%	230	44%	185	39%	-1.00	ลดลง	
10	น้ำพอง (2)	สกลนคร	165	8	157	89	54%	73	44%	65	41%	70	42%	62	39%	3.00	เพิ่มขึ้น	
11	จุฬารัตน์ (2)	ชัยภูมิ	164	37	127	51	31%	111	68%	74	58%	89	54%	52	41%	22.00	เพิ่มขึ้น	
12	ลุมพินี (2)	ขอนแก่น	2,431	581	1,850	643	26%	625	26%	44	2%	496	20%	-	0%	44.00	เพิ่มขึ้น	
13	ลำพูน	กาฬสินธุ์	1,980	100	1,880	1,728	87%	804	41%	704	37%	782	39%	682	36%	22.00	เพิ่มขึ้น	
14	ลำดอง	นครราชสีมา	314	22	292	172	55%	160	51%	138	47%	134	43%	112	38%	26.00	เพิ่มขึ้น	
15	ลำพระเพลิง	นครราชสีมา	155	1	154	41	26%	91	59%	90	58%	89	57%	88	57%	2.00	เพิ่มขึ้น	
16	มูลน	นครราชสีมา	141	7	134	53	38%	42	30%	35	26%	37	26%	30	22%	5.00	เพิ่มขึ้น	
17	ลำพระ	นครราชสีมา	275	7	268	103	37%	55	20%	48	18%	49	18%	42	16%	6.00	เพิ่มขึ้น	
18	ลำน้ำจืด	บุรีรัมย์	121	3	118	23	19%	29	24%	26	22%	27	22%	24	20%	2.00	เพิ่มขึ้น	
19	สิรินธร (2)	อุบลราชธานี	1,966	831	1,135	1,873	95%	1,530	78%	699	62%	1,479	75%	648	57%	51.00	เพิ่มขึ้น	
	รวมภาค ดอน.		11.80%	8,369	1,649	6,720	63%	3,797	45%	2,148	32%	3,526	42%	1,963	29%	185.00	เพิ่มขึ้น	
ภาคกลาง (3)																		
20	ป่าสักชลสิทธิ์	ลพบุรี	960	3	957	432	45%	334	35%	331	35%	156	16%	153	16%	178.00	เพิ่มขึ้น	
21	ห้วยเสลา	อุทัยธานี	160	17	143	36	23%	40	25%	23	16%	38	24%	21	15%	2.00	เพิ่มขึ้น	
22	กระเสียว	สุพรรณบุรี	299	99	200	71	24%	72	24%	-	0%	67	22%	-	0%	-	คงที่	
	รวมภาคกลาง		1.92%	1,419	119	1,300	53%	446	31%	354	25%	261	18%	142	11%	212.00	เพิ่มขึ้น	
ภาคตะวันตก (2)																		
23	ศรีนครินทร์ (2)	กาญจนบุรี	17,745	10,265	7,480	15,255	86%	12,067	68%	1,802	24%	11,973	67%	1,708	23%	94.00	เพิ่มขึ้น	
24	วชิราลงกรณ (2)	กาญจนบุรี	8,860	3,012	5,848	7,984	90%	4,176	47%	1,164	20%	4,071	46%	1,059	18%	105.00	เพิ่มขึ้น	
	รวมภาคตะวันตก		37.51%	26,605	13,277	13,328	87%	16,244	61%	2,966	22%	16,044	60%	2,767	21%	199.00	เพิ่มขึ้น	
ภาคตะวันออก (6+4)																		
25	ขุนด่าน	นครนายก	224	5.00	219	181	81%	202	90%	197	90%	177	79%	172	79%	25.00	เพิ่มขึ้น	
26	คลองสีปัด	ฉะเชิงเทรา	420	30.00	390	127	30%	86	20%	56	14%	79	19%	49	13%	7.00	เพิ่มขึ้น	
27	บางพระ (3)	ชลบุรี	117	12.00	105	54	46%	37	32%	25	24%	34	29%	22	21%	3.00	เพิ่มขึ้น	
28	หนองปลาไหล (3)	ระยอง	164	13.75	150	94	57%	153	93%	139	93%	149	91%	135	90%	4.00	เพิ่มขึ้น	
29	ประแสร์ (3)	ระยอง	295	20.00	275	141	48%	162	55%	142	52%	143	48%	123	45%	19.00	เพิ่มขึ้น	
30	มาบประชัน (3)	ระยอง	17	0.72	16	7	40%	5	30%	4	27%	5	30%	4.29	27%	-	คงที่	
31	หนองค้อ (3)	ระยอง	21	1.00	20	6	28%	14	64%	13	62%	13	63%	12.43	61%	0.24	ลดลง	
32	ดงกราม (3)	ระยอง	79	3.00	76	24	31%	64	80%	61	79%	60	75%	56.92	74%	3.62	เพิ่มขึ้น	
33	คลองใหญ่ (3)	ระยอง	45	3.00	42	24	54%	41	90%	38	89%	42	92%	38.69	91%	-0.95	ลดลง	
34	นคมสันทรังษิลา	ปราจีนบุรี	295	19.00	276	237	80%	166	56%	147	53%	151	51%	132.00	48%	15.00	เพิ่มขึ้น	
	รวมภาคตะวันออก		2.37%	1,678	107	1,570	89%	929	55%	821	52%	853	51%	746	47%	75.90	เพิ่มขึ้น	
ภาคใต้ (4)																		
35	แก่งกระจาน	เพชรบุรี	710	65	645	613	86%	270	38%	205	32%	259	36%	194	30%	11.00	เพิ่มขึ้น	
36	ปราณบุรี	ประจวบคีรีขันธ์	391	18	373	284	73%	145	37%	127	34%	134	34%	116	31%	11.00	เพิ่มขึ้น	
37	รัชชประภา (2)	สุราษฎร์ธานี	5,639	1,352	4,287	3,874	69%	3,069	54%	1,717	40%	3,027	54%	1,675	39%	42.00	เพิ่มขึ้น	
38	บางกลาง (2)	ยะลา	1,454	276	1,178	745	51%	993	68%	717	61%	1,003	69%	727	62%	-10.00	ลดลง	
	รวมภาคใต้		11.55%	8,194	1,711	6,483	51%	4,477	55%	2,766	43%	4,423	54%	2,712	42%	54.00	เพิ่มขึ้น	
	รวมทั้งประเทศ		100%(38)	71,090	23,607	47,482	47,641	67%	37,179	52%	13,596	29%	30,132	42%	12,349	26%	1,247.90	เพิ่มขึ้น

ที่มาข้อมูล : ตารางสรุปสภาพน้ำในอ่างเก็บน้ำขนาดใหญ่ทั่วประเทศ และตารางสรุปสภาพน้ำในอ่างเก็บน้ำภาคตะวันออกเฉียงเหนือ กรมชลประทาน

หมายเหตุ :

- 1) อ่างเก็บน้ำขนาดใหญ่ หมายถึง อ่างเก็บน้ำที่มีความจุตั้งแต่ 100 ล้าน ลบ.ม. ขึ้นไป
- 2) เป็นอ่างเก็บน้ำที่อยู่ในความรับผิดชอบของการไฟฟ้าฝ่ายผลิตแห่งประเทศไทย(10) นอกนั้นอยู่ในความรับผิดชอบของกรมชลประทาน (28)
- 3) เป็นอ่างเก็บน้ำขนาดกลางที่มีความสำคัญต่อการอุตสาหกรรมและการประปา ของลุ่มน้ำชายฝั่งทะเลตะวันออก
- 4) ที่มา : กรมชลประทาน และการไฟฟ้าฝ่ายผลิตแห่งประเทศไทย
- 5) จังหวัดที่ยังมีอ่างเก็บน้ำขนาดใหญ่มีจำนวน 26 จังหวัด ไม่มี 50 จังหวัด

รทท. หมายถึง ระดับเก็บกักของอ่าง



ศูนย์เขื่อน



ศูนย์ป้องกันอุทกภัย กรมทรัพยากรน้ำ

ลำดับของเขื่อนตามความจุ

- 1.ศรีนครินทร์ 2.ภูมิพล 3.สิริกิติ์ 4.วชิราลงกรณ 5.รัชชประภา 6.ลุมพินี 7.สิรินธร 8.บางกลาง 9.ลำปาว 10.ป่าสัก

ลำดับของเขื่อนตามปริมาณน้ำใช้การได้

- 1.ภูมิพล 2.ศรีนครินทร์ 3.สิริกิติ์ 4.วชิราลงกรณ 5.รัชชประภา 6.ลำปาว 7.ลุมพินี 8.บางกลาง 9.สิรินธร 10.ป่าสัก