

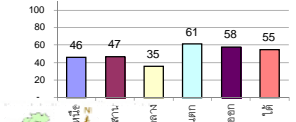


1400

รายงานสรุปสภาพน้ำในอ่างเก็บน้ำขนาดใหญ่และขนาดกลาง

รายงานสถานการณ์ ณ วันที่ 1 ตุลาคม 2563

% ปริมาณน้ำรวมแต่ละภาคปัจจุบัน



ปริมาณน้ำในอ่างที่ใช้การได้ในสปีดทันที + มากกว่า / - น้อยกว่า สปีดหาก่อน

1,091.43 ล้าน ลบ.ม.

สรุปสถานการณ์ปริมาณน้ำในอ่างเก็บน้ำที่ใช้ในทุกกิจกรรมทั่วประเทศ น้อยกว่าปริมาณน้ำไหลเข้าอ่าง เมื่อเทียบกับสปีดค่าที่กำหนด สถานการณ์อยู่ระหว่างเก็บกักน้ำ

เปรียบเทียบปริมาณน้ำรวม
ประเทศไทยปัจจุบัน
กับปี 63 และ ปี 62

วันที่ 1 ตุลาคม 2563 เก็บกัก

37,694 ล้าน ลบ.ม. หรือ เท่ากับ

53%

วันที่ 1 ตุลาคม 2562 เก็บกัก

47,668 ล้าน ลบ.ม. หรือ เท่ากับ

67%

ภาค	สถานการณ์ปริมาณน้ำในอ่าง				ปริมาณน้ำเปลี่ยนแปลง (ล้าน ม.³)	สถานะ
	ลดลง (แห่ง)	คงที่ (แห่ง)	เพิ่มขึ้น (แห่ง)	รวม (แห่ง)		
ภาคเหนือ	-	1	6	7	410.00	ปริมาณน้ำในอ่างเก็บน้ำเพิ่มขึ้น
ภาคตะวันออกเฉียงเหนือ	1	-	11	12	229.00	ปริมาณน้ำในอ่างเก็บน้ำเพิ่มขึ้น
ภาคกลาง	-	1	2	3	167.00	ปริมาณน้ำในอ่างเก็บน้ำเพิ่มขึ้น
ภาคตะวันตก	-	-	2	2	173.00	ปริมาณน้ำในอ่างเก็บน้ำเพิ่มขึ้น
ภาคตะวันออก	1	-	9	10	73.43	ปริมาณน้ำในอ่างเก็บน้ำเพิ่มขึ้น
ภาคใต้	1	-	3	4	39.00	ปริมาณน้ำในอ่างเก็บน้ำเพิ่มขึ้น
รวมทั้งประเทศ	3	2	33	38	1091.43	ปริมาณน้ำในอ่างเก็บน้ำเพิ่มขึ้น



สรุปสถานการณ์ปริมาณน้ำในอ่าง

คงที่	2	อ่าง
ลดลง	3	อ่าง
เพิ่มขึ้น	33	อ่าง

ภาค	อ่างเก็บน้ำ	ความจุที่ (ล้าน ม.³)	ปริมาณน้ำที่ใช้งานได้ (ล้าน ม.³)	ใช้การได้จริง (ล้าน ม.³)	ปริมาณน้ำรวม วันที่ 1 ตุลาคม 2562 (%)	ปัจจุบัน วันที่ 1 ตุลาคม 2563				สปีดหาก่อน วันที่ 25 กันยายน 2563				ปริมาณน้ำ + เพิ่มขึ้น (ล้าน ม.³)	สถานการณ์ในอ่าง	
						ปริมาณน้ำรวม		ปริมาณน้ำใช้การได้จริง		ปริมาณน้ำรวม		ปริมาณน้ำใช้การได้จริง				
						ปริมาณน้ำ (ล้าน ม.³)	%	ปริมาณน้ำ (ล้าน ม.³)	%	ปริมาณน้ำ (ล้าน ม.³)	%	ปริมาณน้ำ (ล้าน ม.³)	%			
ภาคเหนือ (7)																
1	ภูมิพล (2)	13,462	3,800	9,662	5,823	43%	5,037	37%	1,237	13%	4,823	36%	1,023	11%	214.00	เพิ่มขึ้น
2	สิริกิติ์ (2)	9,510	2,850	6,660	5,457	57%	5,634	59%	2,784	42%	5,481	58%	2,631	40%	153.00	เพิ่มขึ้น
3	แม่งัด	265	12	253	146	55%	134	51%	122	48%	129	49%	117	46%	5.00	เพิ่มขึ้น
4	แม่งาว	263	14	249	78	30%	108	41%	94	38%	106	40%	92	37%	2.00	เพิ่มขึ้น
5	ก๊วยหล่ม	106	3	103	70	66%	57	54%	54	52%	57	54%	54	52%	-	คงที่
6	ก๊วยหล่ม	170	6	164	120	71%	101	59%	95	58%	100	59%	94	57%	1.00	เพิ่มขึ้น
7	แควน้อย	939	43	896	512	55%	339	36%	296	33%	322	34%	279	31%	17.00	เพิ่มขึ้น
	แม่เม็ก	110	16	94	38	35%	34	31%	18	19%	29	26%	13	14%	5.00	เพิ่มขึ้น
รวมภาคเหนือ		34.85%	24,825	6,744	18,081	49%	11,444	46%	4,700	26%	11,047	44%	4,290	24%	410.00	เพิ่มขึ้น
ภาคตะวันออกเฉียงเหนือ (12)																
8	ห้วยหลวง	136	7	129	92	68%	49	36%	42	33%	46	34%	39	30%	3.00	เพิ่มขึ้น
9	น้ำจืด	520	45	475	358	69%	227	44%	182	38%	231	44%	186	39%	-4.00	ลดลง
10	น้ำพอง (2)	165	8	157	89	54%	74	45%	66	42%	72	44%	64	41%	2.00	เพิ่มขึ้น
11	จุฬารัตน์ (2)	164	37	127	51	31%	124	76%	87	69%	103	63%	66	52%	21.00	เพิ่มขึ้น
12	ลุมพินี (2)	2,431	581	1,850	641	26%	690	28%	109	6%	552	23%	-	0%	109.00	เพิ่มขึ้น
13	ลำปาว	1,980	100	1,880	1,720	87%	813	41%	713	38%	789	40%	689	37%	24.00	เพิ่มขึ้น
14	ลำตะคอง	314	22	292	173	55%	183	58%	161	55%	148	47%	126	43%	35.00	เพิ่มขึ้น
15	ลำพระเพลิง	155	1	154	39	25%	103	66%	102	66%	89	57%	88	57%	14.00	เพิ่มขึ้น
16	มูลขม	141	7	134	53	38%	43	30%	36	27%	40	28%	33	25%	3.00	เพิ่มขึ้น
17	ลำพระเพลิง	275	7	268	105	38%	58	21%	51	19%	53	19%	46	17%	5.00	เพิ่มขึ้น
18	ลำน้ำจืด	121	3	118	23	19%	30	25%	27	23%	28	23%	25	21%	2.00	เพิ่มขึ้น
19	สิรินธร (2)	1,966	831	1,135	1,853	94%	1,533	78%	702	62%	1,518	77%	687	61%	15.00	เพิ่มขึ้น
รวมภาคตะวันออกเฉียงเหนือ		11.80%	8,369	1,649	6,720	62%	3,926	47%	2,278	34%	3,668	44%	2,049	30%	229.00	เพิ่มขึ้น
ภาคกลาง (3)																
20	ป่าสักชลสิทธิ์	960	3	957	439	46%	376	39%	373	39%	248	26%	245	26%	128.00	เพิ่มขึ้น
21	น้ำเสลา	160	17	143	36	23%	49	31%	32	22%	40	25%	23	16%	9.00	เพิ่มขึ้น
22	กระเสียว	299	99	200	71	24%	78	26%	-	0%	69	23%	-	0%	-	คงที่
รวมภาคกลาง		1.92%	1,419	119	1,300	39%	503	35%	405	29%	357	25%	238	18%	167.00	เพิ่มขึ้น
ภาคตะวันตก (2)																
23	ศรีนครินทร์ (2)	17,745	10,265	7,480	15,300	86%	12,127	68%	1,862	25%	12,035	68%	1,770	24%	92.00	เพิ่มขึ้น
24	วชิราลงกรณ (2)	8,860	3,012	5,848	7,984	90%	4,223	48%	1,211	21%	4,142	47%	1,130	19%	81.00	เพิ่มขึ้น
รวมภาคตะวันตก		37.51%	26,605	13,277	13,328	88%	16,350	61%	3,073	23%	16,177	61%	2,900	22%	173.00	เพิ่มขึ้น
ภาคตะวันออก (6+4)																
25	ขุนด่าน	224	5.00	219	182	81%	213	95%	208	95%	193	86%	188	86%	20.00	เพิ่มขึ้น
26	คลองสิชล	420	30.00	390	126	30%	89	21%	59	15%	82	20%	52	13%	7.00	เพิ่มขึ้น
27	บางพระ (3)	117	12.00	105	55	47%	39	33%	27	26%	35	30%	23	22%	4.00	เพิ่มขึ้น
28	หนองปลาไหล (3)	164	13.75	150	94	57%	157	96%	143	96%	152	93%	138	92%	5.00	เพิ่มขึ้น
29	ประแสร์ (3)	295	20.00	275	141	48%	171	58%	151	55%	155	53%	135	49%	16.00	เพิ่มขึ้น
30	มาบประชัน (3)	17	0.72	16	7	40%	5	31%	4	27%	5	30%	4.29	27%	0.06	เพิ่มขึ้น
31	หนองค้อ (3)	21	1.00	20	6	28%	14	66%	13	65%	14	64%	12.67	62%	0.51	เพิ่มขึ้น
32	ดงกราม (3)	79	3.00	76	25	31%	66	83%	63	82%	62	78%	59.32	78%	3.71	เพิ่มขึ้น
33	คลองใหญ่ (3)	45	3.00	42	23	51%	41	90%	38	89%	42	92%	38.69	91%	-0.85	ลดลง
34	นเขยต้นหรือจันทรา	295	19.00	276	241	82%	177	60%	158	57%	159	54%	140.00	51%	18.00	เพิ่มขึ้น
รวมภาคตะวันออก		2.37%	1,678	107	1,570	54%	972	58%	865	55%	899	54%	791	50%	73.43	เพิ่มขึ้น
ภาคใต้ (4)																
35	แก่งกระจาน	710	65	645	605	85%	276	39%	211	33%	262	37%	197	31%	14.00	เพิ่มขึ้น
36	ปราณบุรี	391	18	373	278	71%	146	37%	128	34%	141	36%	123	33%	5.00	เพิ่มขึ้น
37	รัชชประภา (2)	5,639	1,352	4,287	3,874	69%	3,109	55%	1,757	41%	3,050	54%	1,698	40%	59.00	เพิ่มขึ้น
38	บางลา (2)	1,454	276	1,178	741	51%	967	67%	691	59%	1,006	69%	730	62%	-39.00	ลดลง
รวมภาคใต้		11.55%	8,194	1,711	6,483	67%	4,498	55%	2,787	43%	4,460	54%	2,748	42%	39.00	เพิ่มขึ้น
รวมทั้งประเทศ		100%(38)	71,090	23,607	47,482	67%	37,694	53%	14,108	30%	30,132	42%	13,016	27%	1,091.43	เพิ่มขึ้น

ที่มาข้อมูล : ตารางสรุปสภาพน้ำในอ่างเก็บน้ำขนาดใหญ่ทั่วประเทศ และตารางสรุปสภาพน้ำในอ่างเก็บน้ำภาคตะวันออกเฉียงเหนือ กรมชลประทาน

หมายเหตุ :

- อ่างเก็บน้ำขนาดใหญ่ หมายถึง อ่างเก็บน้ำที่มีความจุตั้งแต่ 100 ล้าน ลบ.ม. ขึ้นไป
- เป็นอ่างเก็บน้ำที่อยู่ในความรับผิดชอบของการไฟฟ้าฝ่ายผลิตแห่งประเทศไทย(10) นอกนั้นอยู่ในความรับผิดชอบของกรมชลประทาน (28)
- เป็นอ่างเก็บน้ำขนาดกลางที่มีความสำคัญต่อการอุตสาหกรรมและการประปา ของลุ่มน้ำชายฝั่งทะเลตะวันออก
- ที่มา : กรมชลประทาน และการไฟฟ้าฝ่ายผลิตแห่งประเทศไทย
- จังหวัดที่ยังมีอ่างเก็บน้ำขนาดใหญ่มีจำนวน 26 จังหวัด ไม่มี 50 จังหวัด

รศ. หมายถึง ระดับเก็บกักของอ่าง



ศูนย์เขลชา



ศูนย์ป้องกันกักตุนน้ำ กรมทรัพยากรน้ำ

ลำดับของเขื่อนตามความจุ

- ศรีนครินทร์ 2.ภูมิพล 3.สิริกิติ์ 4.วชิราลงกรณ 5.รัชชประภา
- ลุมพินี 7.สิรินธร 8.บางลา 9.ลำปาว 10.ป่าสัก

ลำดับของเขื่อนตามปริมาณน้ำใช้การได้

- ภูมิพล 2.ศรีนครินทร์ 3.สิริกิติ์ 4.วชิราลงกรณ 5.รัชชประภา
- ลำปาว 7.ลุมพินี 8.บางลา 9.สิรินธร 10.ป่าสัก