

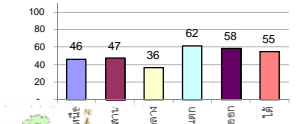


1400

รายงานสรุปสภาพน้ำในอ่างเก็บน้ำขนาดใหญ่และขนาดกลาง

รายงานสถานการณ์ ณ วันที่ 2 ตุลาคม 2563

% ปริมาณน้ำรวมแต่ละภาคปัจจุบัน



ปริมาณน้ำในอ่างที่ใช้การได้ในสัปดาห์นี้ + มากกว่า / - น้อยกว่า สัปดาห์ก่อน

1,051.06 ล้าน ลบ.ม.

สรุปสถานการณ์ปริมาณน้ำในอ่างเก็บน้ำที่ขึ้นในทุกรัฐบาลทั่วประเทศ น้อยกว่าปริมาณน้ำที่ไหลเข้าอ่าง เมื่อเทียบกับสัปดาห์ที่ผ่านมา สถานการณ์อยู่ระหว่างเก็บกักน้ำ

เปรียบเทียบปริมาณน้ำรวมประเทศไทยปัจจุบันใน ปี 63 และ ปี 62

วันที่ 2 ตุลาคม 2563 เก็บกัก

37,825 ล้าน ลบ.ม. หรือ เท่ากับ

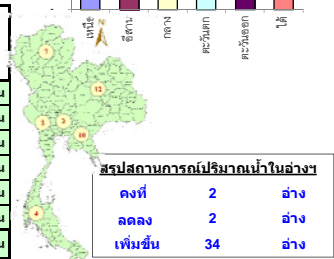
53%

วันที่ 2 ตุลาคม 2562 เก็บกัก

47,645 ล้าน ลบ.ม. หรือ เท่ากับ

67%

ภาค	สถานการณ์ปริมาณน้ำในอ่าง				ปริมาณน้ำเปลี่ยนแปลง (ล้าน ม.³)	สถานะ
	ลดลง (แห่ง)	คงที่ (แห่ง)	เพิ่มขึ้น (แห่ง)	รวม (แห่ง)		
ภาคเหนือ	-	1	6	7	371.00	ปริมาณน้ำในอ่างเก็บน้ำเพิ่มขึ้น
ภาคตะวันออกเฉียงเหนือ	1	-	11	12	246.00	ปริมาณน้ำในอ่างเก็บน้ำเพิ่มขึ้น
ภาคกลาง	-	1	2	3	136.00	ปริมาณน้ำในอ่างเก็บน้ำเพิ่มขึ้น
ภาคตะวันออก	-	-	2	2	176.00	ปริมาณน้ำในอ่างเก็บน้ำเพิ่มขึ้น
ภาคตะวันออก	-	-	10	10	88.06	ปริมาณน้ำในอ่างเก็บน้ำเพิ่มขึ้น
ภาคใต้	1	-	3	4	34.00	ปริมาณน้ำในอ่างเก็บน้ำเพิ่มขึ้น
รวมทั้งประเทศ	2	2	34	38	1051.06	ปริมาณน้ำในอ่างเก็บน้ำเพิ่มขึ้น



สรุปสถานการณ์ปริมาณน้ำในอ่าง

คงที่	2	อ่าง
ลดลง	2	อ่าง
เพิ่มขึ้น	34	อ่าง

ภาค	อ่างเก็บน้ำ	ความจุที่ (ล้าน ม.³)	ปริมาณน้ำที่ใช้งานได้ (ล้าน ม.³)	ใช้การได้จริง (ล้าน ม.³)	ปริมาณน้ำรวมวันที่ 2 ตุลาคม 2562 (%)	ปัจจุบัน วันที่ 2 ตุลาคม 2563				สัปดาห์ก่อน วันที่ 26 กันยายน 2563				ปริมาณน้ำ + เพิ่มขึ้น (ล้าน ม.³)	สถานการณ์ในอ่าง	
						ปริมาณน้ำรวม		ปริมาณน้ำใช้การได้จริง		ปริมาณน้ำรวม		ปริมาณน้ำใช้การได้จริง				
						ปริมาณน้ำ (ล้าน ม.³)	%	ปริมาณน้ำ (ล้าน ม.³)	%	ปริมาณน้ำ (ล้าน ม.³)	%	ปริมาณน้ำ (ล้าน ม.³)	%			
ภาคเหนือ (7)																
1	ภูมิพล (2)	13,462	3,800	9,662	5,818	43%	5,052	38%	1,252	13%	4,860	36%	1,060	11%	192.00	เพิ่มขึ้น
2	สิริกิติ์ (2)	9,510	2,850	6,660	5,447	57%	5,650	59%	2,800	42%	5,518	58%	2,668	40%	132.00	เพิ่มขึ้น
3	แม่งัด	265	12	253	146	55%	135	51%	123	49%	131	49%	119	47%	4.00	เพิ่มขึ้น
4	แม่งาว	263	14	249	78	30%	109	41%	95	38%	106	40%	92	37%	3.00	เพิ่มขึ้น
5	ก๊วยหล่ม	106	3	103	69	65%	57	54%	54	52%	57	54%	54	52%	-	คงที่
6	ก๊วยหล่ม	170	6	164	120	71%	101	59%	95	58%	100	59%	94	57%	1.00	เพิ่มขึ้น
7	แควน้อย	939	43	896	510	54%	346	37%	303	34%	324	35%	281	31%	22.00	เพิ่มขึ้น
	แม่เม็ก	110	16	94	38	35%	34	31%	18	19%	30	27%	14	15%	4.00	เพิ่มขึ้น
	รวมภาคเหนือ	34,85%	24,825	6,744	18,081	49%	11,483	46%	4,739	26%	11,127	45%	4,368	24%	371.00	เพิ่มขึ้น
ภาคตะวันออกเฉียงเหนือ (12)																
8	ห้วยหลวง	136	7	129	92	68%	50	37%	43	33%	47	35%	40	31%	3.00	เพิ่มขึ้น
9	น้ำจืด	520	45	475	356	68%	227	44%	182	38%	230	44%	185	39%	-3.00	ลดลง
10	น้ำพอง (2)	165	8	157	89	54%	74	45%	66	42%	72	44%	64	41%	2.00	เพิ่มขึ้น
11	จุฬารัตน์ (2)	164	37	127	51	31%	128	78%	91	72%	107	65%	70	55%	21.00	เพิ่มขึ้น
12	ลุมพินี (2)	2,431	581	1,850	640	26%	713	29%	132	7%	579	24%	-	0%	132.00	เพิ่มขึ้น
13	ลำปาว	1,980	100	1,880	1,714	87%	816	41%	716	38%	795	40%	695	37%	21.00	เพิ่มขึ้น
14	ลำตะคอง	314	22	292	174	55%	186	59%	164	56%	153	49%	131	45%	33.00	เพิ่มขึ้น
15	ลำพระเพลิง	155	1	154	40	26%	103	66%	102	66%	88	57%	87	56%	15.00	เพิ่มขึ้น
16	มูลขาม	141	7	134	53	38%	44	31%	37	28%	41	29%	34	25%	3.00	เพิ่มขึ้น
17	ลำพระเพลิง	275	7	268	106	39%	60	22%	53	20%	54	20%	47	18%	6.00	เพิ่มขึ้น
18	ลำน้ำจืด	121	3	118	23	19%	31	26%	28	24%	28	23%	25	21%	3.00	เพิ่มขึ้น
19	สิรินธร (2)	1,966	831	1,135	1,845	94%	1,533	78%	702	62%	1,523	77%	692	61%	10.00	เพิ่มขึ้น
	รวมภาคตะวันออกเฉียงเหนือ	11.80%	8,369	1,649	6,720	62%	3,965	47%	2,316	34%	3,716	44%	2,070	31%	246.00	เพิ่มขึ้น
ภาคกลาง (3)																
20	ป่าสักชลสิทธิ์	960	3	957	441	46%	384	40%	381	40%	287	30%	284	30%	97.00	เพิ่มขึ้น
21	น้ำเสลา	160	17	143	36	23%	51	32%	34	24%	40	25%	23	16%	11.00	เพิ่มขึ้น
22	กระเสียว	299	99	200	71	24%	80	27%	-	0%	71	24%	-	0%	-	คงที่
	รวมภาคกลาง	1.92%	1,419	119	1,300	39%	515	36%	415	29%	398	28%	279	21%	136.00	เพิ่มขึ้น
ภาคตะวันออก (2)																
23	ศรีนครินทร์ (2)	17,745	10,265	7,480	15,316	86%	12,143	68%	1,878	25%	12,051	68%	1,786	24%	92.00	เพิ่มขึ้น
24	วชิราลงกรณ (2)	8,860	3,012	5,848	7,977	90%	4,241	48%	1,229	21%	4,157	47%	1,145	20%	84.00	เพิ่มขึ้น
	รวมภาคตะวันออก	37.51%	26,605	13,277	13,328	88%	16,384	62%	3,107	23%	16,208	61%	2,931	22%	176.00	เพิ่มขึ้น
ภาคตะวันออก (6+4)																
25	ขุนด่าน	224	5.00	219	183	82%	215	96%	210	96%	196	88%	191	87%	19.00	เพิ่มขึ้น
26	คลองสิชล	420	30.00	390	126	30%	89	21%	59	15%	84	20%	54	14%	5.00	เพิ่มขึ้น
27	บางพระ (3)	117	12.00	105	55	47%	40	34%	28	27%	36	31%	24	23%	4.00	เพิ่มขึ้น
28	หนองปลาไหล (3)	164	13.75	150	94	57%	157	96%	143	96%	153	93%	139	93%	4.00	เพิ่มขึ้น
29	ประแสร์ (3)	295	20.00	275	141	48%	172	58%	152	55%	159	54%	139	51%	13.00	เพิ่มขึ้น
30	มาบประชัน (3)	17	0.72	16	7	39%	5	31%	4	27%	5	30%	4.18	26%	0.19	เพิ่มขึ้น
31	หนองค้อ (3)	21	1.00	20	6	28%	14	66%	13	65%	11	53%	10.29	50%	2.93	เพิ่มขึ้น
32	ดงกราม (3)	79	3.00	76	25	31%	66	84%	63	83%	50	62%	46.62	61%	16.83	เพิ่มขึ้น
33	คลองใหญ่ (3)	45	3.00	42	22	49%	41	89%	38	89%	36	78%	32.51	77%	5.11	เพิ่มขึ้น
34	เขษมดินทรจันลา	295	19.00	276	242	82%	179	61%	160	58%	161	55%	142.00	51%	18.00	เพิ่มขึ้น
	รวมภาคตะวันออก	2.37%	1,678	107	1,570	54%	978	58%	871	55%	890	53%	783	50%	88.06	เพิ่มขึ้น
ภาคใต้ (4)																
35	แก่งกระจาน	710	65	645	602	85%	277	39%	212	33%	264	37%	199	31%	13.00	เพิ่มขึ้น
36	ปราณบุรี	391	18	373	276	71%	147	38%	129	35%	143	37%	125	34%	4.00	เพิ่มขึ้น
37	รัชชประภา (2)	5,639	1,352	4,287	3,875	69%	3,117	55%	1,765	41%	3,055	54%	1,703	40%	62.00	เพิ่มขึ้น
38	บางลา (2)	1,454	276	1,178	741	51%	959	66%	683	58%	1,004	69%	728	62%	-45.00	ลดลง
	รวมภาคใต้	11.55%	8,194	1,711	6,483	67%	4,499	55%	2,789	43%	4,466	55%	2,755	42%	34.00	เพิ่มขึ้น
	รวมทั้งประเทศ	100%(38)	71,090	23,607	47,482	67%	37,825	53%	14,237	30%	30,132	42%	13,186	28%	1,051.06	เพิ่มขึ้น

ที่มาข้อมูล : ตารางสรุปสภาพน้ำในอ่างเก็บน้ำขนาดใหญ่ทั่วประเทศ และตารางสรุปสภาพน้ำในอ่างเก็บน้ำภาคตะวันออก กรมชลประทาน

หมายเหตุ :

- อ่างเก็บน้ำขนาดใหญ่ หมายถึง อ่างเก็บน้ำที่มีความจุตั้งแต่ 100 ล้าน ลบ.ม. ขึ้นไป
- เป็นอ่างเก็บน้ำที่อยู่ในความรับผิดชอบของการไฟฟ้าฝ่ายผลิตแห่งประเทศไทย(10) นอกนั้นอยู่ในความรับผิดชอบของกรมชลประทาน (28)
- เป็นอ่างเก็บน้ำขนาดกลางที่มีความสำคัญต่อการอุตสาหกรรมและการประปา ของลุ่มน้ำชายฝั่งทะเลตะวันออก
- ที่มา : กรมชลประทาน และการไฟฟ้าฝ่ายผลิตแห่งประเทศไทย
- จังหวัดที่มีอ่างเก็บน้ำขนาดใหญ่มีจำนวน 26 จังหวัด ไม่มี 50 จังหวัด

รศ. นายถิร ชื่นชื่นใจ



ศูนย์เขื่อนฯ



ศูนย์ป้องกันอุทกภัย กรมทรัพยากรน้ำ

ลำดับของเขื่อนตามความจุ

- ศรีนครินทร์ 2.ภูมิพล 3.สิริกิติ์ 4.วชิราลงกรณ 5.รัชชประภา
- ลุมพินี 7.สิรินธร 8.บางลา 9.ลำปาว 10.ป่าสัก

ลำดับของเขื่อนตามปริมาณน้ำใช้การได้

- ภูมิพล 2.ศรีนครินทร์ 3.สิริกิติ์ 4.วชิราลงกรณ 5.รัชชประภา
- ลำปาว 7.ลุมพินี 8.บางลา 9.สิรินธร 10.ป่าสัก