

1400

รายงานสรุปสภาพน้ำในอ่างเก็บน้ำขนาดใหญ่และขนาดกลาง

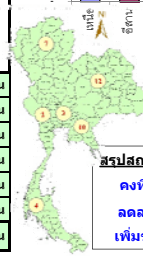
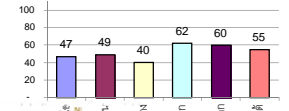
รายงานสถานการณ์ ณ วันที่ 5 ตุลาคม 2563

ปริมาณน้ำในอ่างที่ใช้การได้ในสัปดาห์นี้ + มากกว่า / - น้อยกว่า สัปดาห์ก่อน

1,027.74 ล้าน ลบ.ม.

สรุปสถานการณ์ปริมาณน้ำในอ่างเก็บน้ำที่ขึ้นในทุกรัฐบาลทั่วประเทศ น้อยกว่าปริมาณน้ำในอ่างเก็บน้ำในสัปดาห์ก่อน เมื่อเทียบกับสัปดาห์ก่อน สถานการณ์อยู่ระหว่างเก็บกักน้ำ

% ปริมาณน้ำรวมแต่ละภาคปัจจุบัน



สรุปสถานการณ์ปริมาณน้ำในอ่างน้ำ

คงที่	4	อ่าง
ลดลง	1	อ่าง
เพิ่มขึ้น	33	อ่าง

เปรียบเทียบปริมาณน้ำรวม
ประเทศไทยปัจจุบัน
กับปี 62 และ ปี 63

วันที่ 5 ตุลาคม 2563 เก็บกัก

38,369 ล้าน ลบ.ม. หรือ เท่ากับ

54%

วันที่ 5 ตุลาคม 2562 เก็บกัก

47,624 ล้าน ลบ.ม. หรือ เท่ากับ

67%

ภาค	สถานการณ์ปริมาณน้ำในอ่าง				ปริมาณน้ำเปลี่ยนแปลง (ล้าน ม.³)	สถานะ
	ลดลง (แห่ง)	คงที่ (แห่ง)	เพิ่มขึ้น (แห่ง)	รวม (แห่ง)		
ภาคเหนือ	-	1	6	7	291.00	ปริมาณน้ำในอ่างเก็บน้ำเพิ่มขึ้น
ภาคตะวันออกเฉียงเหนือ	-	1	11	12	254.00	ปริมาณน้ำในอ่างเก็บน้ำเพิ่มขึ้น
ภาคกลาง	-	1	2	3	110.00	ปริมาณน้ำในอ่างเก็บน้ำเพิ่มขึ้น
ภาคตะวันตก	-	-	2	2	279.00	ปริมาณน้ำในอ่างเก็บน้ำเพิ่มขึ้น
ภาคตะวันออก	-	1	9	10	75.74	ปริมาณน้ำในอ่างเก็บน้ำเพิ่มขึ้น
ภาคใต้	1	-	3	4	18.00	ปริมาณน้ำในอ่างเก็บน้ำเพิ่มขึ้น
รวมทั้งประเทศ	1	4	33	38	1027.74	ปริมาณน้ำในอ่างเก็บน้ำเพิ่มขึ้น

ภาค	อ่างเก็บน้ำ	ความจุที่ (ล้าน ม.³)	ปริมาณน้ำที่ใช้งานได้ (ล้าน ม.³)	ใช้การได้จริง (ล้าน ม.³)	ปริมาณน้ำรวมวันที่ 5 ตุลาคม 2562 (%)	ปัจจุบัน วันที่ 5 ตุลาคม 2563				สัปดาห์ก่อน วันที่ 29 กันยายน 2563				ปริมาณน้ำ + เพิ่มขึ้น - ลดลง (ล้าน ม.³)	สถานการณ์ในอ่าง	
						ปริมาณน้ำรวม		ปริมาณน้ำใช้การได้จริง		ปริมาณน้ำรวม		ปริมาณน้ำใช้การได้จริง				
						ปริมาณน้ำ (ล้าน ม.³)	%	ปริมาณน้ำ (ล้าน ม.³)	%	ปริมาณน้ำ (ล้าน ม.³)	%	ปริมาณน้ำ (ล้าน ม.³)	%			
ภาคเหนือ (7)																
1	ภูมิพล (2)	13,462	3,800	9,662	5,841	43%	5,112	38%	1,312	14%	4,990	37%	1,190	12%	122.00	เพิ่มขึ้น
2	สิริกิติ์ (2)	9,510	2,850	6,660	5,443	57%	5,691	60%	2,841	43%	5,594	59%	2,744	41%	97.00	เพิ่มขึ้น
3	แม่งัด	265	12	253	146	55%	138	52%	126	50%	134	51%	122	48%	4.00	เพิ่มขึ้น
4	แม่งาว	263	14	249	76	29%	110	42%	96	39%	107	41%	93	37%	3.00	เพิ่มขึ้น
5	กัวลม	106	3	103	68	64%	57	54%	54	52%	56	53%	53	51%	1.00	เพิ่มขึ้น
6	กัวคอง	170	6	164	119	70%	101	59%	95	58%	101	59%	95	58%	-	คงที่
7	แควน้อย	939	43	896	499	53%	376	40%	333	37%	330	35%	287	32%	46.00	ลดลง
	แม่เม็ก	110	16	94	40	36%	35	32%	19	20%	32	29%	16	17%	3.00	เพิ่มขึ้น
รวมภาคเหนือ		34,85%	24,825	6,744	18,081	49%	11,619	47%	4,875	27%	11,344	46%	4,584	25%	291.00	เพิ่มขึ้น
ภาคตะวันออกเฉียงเหนือ (12)																
8	ห้วยหลวง	136	7	129	91	67%	53	39%	46	36%	48	35%	41	32%	5.00	เพิ่มขึ้น
9	น้ำจืด	520	45	475	350	67%	228	44%	183	39%	228	44%	183	39%	-	คงที่
10	น้ำพอง (2)	165	8	157	90	55%	76	46%	68	43%	73	44%	65	41%	3.00	เพิ่มขึ้น
11	จันทบุรี (2)	164	37	127	51	31%	133	81%	96	76%	117	71%	80	63%	16.00	เพิ่มขึ้น
12	อุบลรัตน์ (2)	2,431	581	1,850	635	26%	785	32%	204	11%	650	27%	69	4%	135.00	เพิ่มขึ้น
13	ลำปาว	1,980	100	1,880	1,703	86%	833	42%	733	39%	807	41%	707	38%	26.00	เพิ่มขึ้น
14	ลำตะคอง	314	22	292	174	55%	195	62%	173	59%	168	54%	146	50%	27.00	เพิ่มขึ้น
15	ลำพระเพลิง	155	1	154	42	27%	107	69%	106	69%	99	64%	98	64%	8.00	เพิ่มขึ้น
16	มูลขม	141	7	134	54	38%	48	34%	41	31%	42	30%	35	26%	6.00	เพิ่มขึ้น
17	ลำพระเพลิง	275	7	268	109	40%	63	23%	56	21%	56	20%	49	18%	7.00	เพิ่มขึ้น
18	ลำน้ำพอง	121	3	118	23	19%	36	30%	33	28%	29	24%	26	22%	7.00	เพิ่มขึ้น
19	สิรินธร (2)	1,966	831	1,135	1,845	94%	1,547	79%	716	63%	1,533	78%	702	62%	14.00	เพิ่มขึ้น
รวมภาคตะวันออกเฉียงเหนือ		11.80%	8,369	1,649	6,720	62%	4,103	49%	2,455	37%	3,850	46%	2,201	33%	254.00	เพิ่มขึ้น
ภาคกลาง (3)																
20	ป่าสักชลสิทธิ์	960	3	957	408	43%	418	44%	415	43%	350	36%	347	36%	68.00	เพิ่มขึ้น
21	ห้วยเสลา	160	17	143	36	23%	60	38%	43	30%	42	26%	25	17%	18.00	เพิ่มขึ้น
22	กระเสียว	299	99	200	71	24%	94	31%	-	0%	75	25%	-	0%	-	คงที่
รวมภาคกลาง		1.92%	1,419	119	1,300	36%	572	40%	458	32%	467	33%	348	27%	110.00	เพิ่มขึ้น
ภาคตะวันตก (2)																
23	ศรีนครินทร์ (2)	17,745	10,265	7,480	15,354	87%	12,235	69%	1,970	26%	12,094	68%	1,829	24%	141.00	เพิ่มขึ้น
24	วชิราลงกรณ (2)	8,860	3,012	5,848	7,955	90%	4,329	49%	1,317	23%	4,191	47%	1,179	20%	138.00	เพิ่มขึ้น
รวมภาคตะวันตก		37.51%	26,605	13,277	13,328	88%	16,564	62%	3,287	25%	16,285	61%	3,008	23%	279.00	เพิ่มขึ้น
ภาคตะวันออก (6+4)																
25	ขุนด่าน	224	5.00	219	186	83%	216	96%	211	96%	207	92%	202	92%	9.00	เพิ่มขึ้น
26	คลองสิชล	420	30.00	390	133	32%	93	22%	63	16%	87	21%	57	15%	6.00	เพิ่มขึ้น
27	บางพระ (3)	117	12.00	105	56	48%	42	36%	30	29%	38	32%	26	25%	4.00	เพิ่มขึ้น
28	หนองปลาไหล (3)	164	13.75	150	96	59%	160	98%	146	98%	160	98%	146	98%	-	คงที่
29	ประแสร์ (3)	295	20.00	275	141	48%	176	60%	156	57%	166	56%	146	53%	10.00	เพิ่มขึ้น
30	มาบประชัน (3)	17	0.72	16	6	39%	5	31%	4	28%	5	30%	4.18	26%	0.26	เพิ่มขึ้น
31	มาบตาพุด (3)	21	1.00	20	6	29%	14	67%	13	66%	11	53%	10.29	50%	3.10	เพิ่มขึ้น
32	ดงกุ่ม (3)	79	3.00	76	25	32%	68	86%	65	86%	50	62%	46.62	61%	18.85	เพิ่มขึ้น
33	คลองใหญ่ (3)	45	3.00	42	22	47%	41	90%	38	90%	36	78%	32.51	77%	5.54	เพิ่มขึ้น
34	นวมินทร์จินดา	295	19.00	276	244	83%	188	64%	169	61%	169	57%	150.00	54%	19.00	เพิ่มขึ้น
รวมภาคตะวันออก		2.37%	1,678	107	1,570	55%	1,004	60%	897	57%	928	55%	821	52%	75.74	เพิ่มขึ้น
ภาคใต้ (4)																
35	แก่งกระจาน	710	65	645	591	83%	287	40%	222	34%	272	38%	207	32%	15.00	เพิ่มขึ้น
36	ปราณบุรี	391	18	373	275	70%	149	38%	131	35%	145	37%	127	34%	4.00	เพิ่มขึ้น
37	รัชชประภา (2)	5,639	1,352	4,287	3,872	69%	3,133	56%	1,781	42%	3,086	55%	1,734	40%	47.00	เพิ่มขึ้น
38	บางลา (2)	1,454	276	1,178	747	51%	937	64%	661	56%	985	68%	709	60%	-48.00	ลดลง
รวมภาคใต้		11.55%	8,194	1,711	6,483	67%	4,506	55%	2,795	43%	4,489	55%	2,777	43%	18.00	เพิ่มขึ้น
รวมทั้งประเทศ		100%(38)	71,090	23,607	47,482	67%	38,369	54%	14,767	31%	30,132	42%	13,739	29%	1,027.74	เพิ่มขึ้น

ที่มาข้อมูล : ตารางสรุปสภาพน้ำในอ่างเก็บน้ำขนาดใหญ่ทั่วประเทศ และตารางสรุปสภาพน้ำในอ่างเก็บน้ำภาคตะวันออกเฉียงเหนือ กรมชลประทาน

หมายเหตุ :

- อ่างเก็บน้ำขนาดใหญ่ หมายถึง อ่างเก็บน้ำที่มีความจุตั้งแต่ 100 ล้าน ลบ.ม. ขึ้นไป
- เป็นอ่างเก็บน้ำที่อยู่ในความรับผิดชอบของการไฟฟ้าฝ่ายผลิตแห่งประเทศไทย(10) นอกนั้นอยู่ในความรับผิดชอบของกรมชลประทาน (28)
- เป็นอ่างเก็บน้ำขนาดกลางที่มีความสำคัญต่อการอุตสาหกรรมและการประปา ของลุ่มน้ำชายฝั่งทะเลตะวันออก
- ที่มา : กรมชลประทาน และการไฟฟ้าฝ่ายผลิตแห่งประเทศไทย
- จังหวัดที่ยังเก็บน้ำขนาดใหญ่มีจำนวน 26 จังหวัด ไม่มี 50 จังหวัด

รศ. หมายถึง ระดับเก็บกักของอ่าง



ศูนย์เขลาง



ศูนย์ป้องกันกักตุนน้ำ กรมทรัพยากรน้ำ

ลำดับของเขื่อนตามความจุ

- ศรีนครินทร์ 2.ภูมิพล 3.สิริกิติ์ 4.วชิราลงกรณ 5.รัชชประภา
- อุบลรัตน์ 7.สิรินธร 8.บางลา 9.ลำปาว 10.ป่าสัก

ลำดับของเขื่อนตามปริมาณน้ำใช้การได้

- ภูมิพล 2.ศรีนครินทร์ 3.สิริกิติ์ 4.วชิราลงกรณ 5.รัชชประภา
- ลำปาว 7.อุบลรัตน์ 8.บางลา 9.สิรินธร 10.ป่าสัก