



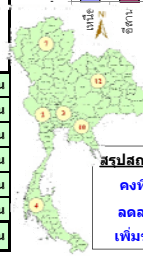
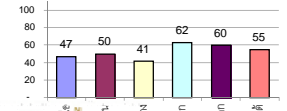
รายงานสรุปสภาพน้ำในอ่างเก็บน้ำขนาดใหญ่และขนาดกลาง

รายงานสถานการณ์ ณ วันที่ 6 ตุลาคม 2563

ปริมาณน้ำในอ่างที่ใช้การได้ในสปีดทันที + มากกว่า / - น้อยกว่า สปีดหาก่อน 1,030.59 ล้าน ลบ.ม.

สรุปสถานการณ์ปริมาณน้ำในอ่างเก็บน้ำที่ใช้ในทุกกิจกรรมทั่วประเทศ น้อยกว่าปริมาณน้ำที่ไหลเข้าอ่าง เมื่อเทียบกับสปีดหาก่อน สถานการณ์อยู่ระหว่างเก็บกักน้ำ

% ปริมาณน้ำรวมแต่ละภาคปัจจุบัน



สรุปสถานการณ์ปริมาณน้ำในอ่างน้ำ

คงที่	2	อ่าง
ลดลง	1	อ่าง
เพิ่มขึ้น	35	อ่าง

เปรียบเทียบปริมาณน้ำรวมประเทศไทยปัจจุบันกับปี 63 และ ปี 62

วันที่ 6 ตุลาคม 2563 เก็บกัก 38,572 ล้าน ลบ.ม. หรือ เท่ากับ 54%

วันที่ 6 ตุลาคม 2562 เก็บกัก 47,649 ล้าน ลบ.ม. หรือ เท่ากับ 67%

ภาค	สถานการณ์ปริมาณน้ำในอ่าง				ปริมาณน้ำเปลี่ยนแปลง (ล้าน ม.³)	สถานะ
	ลดลง (แห่ง)	คงที่ (แห่ง)	เพิ่มขึ้น (แห่ง)	รวม (แห่ง)		
ภาคเหนือ	-	1	6	7	291.00	ปริมาณน้ำในอ่างเก็บน้ำเพิ่มขึ้น
ภาคตะวันออกเฉียงเหนือ	-	-	12	12	287.00	ปริมาณน้ำในอ่างเก็บน้ำเพิ่มขึ้น
ภาคกลาง	-	1	2	3	100.00	ปริมาณน้ำในอ่างเก็บน้ำเพิ่มขึ้น
ภาคตะวันออก	-	-	2	2	298.00	ปริมาณน้ำในอ่างเก็บน้ำเพิ่มขึ้น
ภาคตะวันออกเฉียงเหนือ	-	-	10	10	46.59	ปริมาณน้ำในอ่างเก็บน้ำเพิ่มขึ้น
ภาคใต้	1	-	3	4	8.00	ปริมาณน้ำในอ่างเก็บน้ำเพิ่มขึ้น
รวมทั้งประเทศ	1	2	35	38	1030.59	ปริมาณน้ำในอ่างเก็บน้ำเพิ่มขึ้น

ภาค	อ่างเก็บน้ำ	ความจุที่ (ล้าน ม.³)	ปริมาณน้ำที่ใช้งานได้ (ล้าน ม.³)	ใช้การได้จริง (ล้าน ม.³)	ปริมาณน้ำรวม วันที่ 6 ตุลาคม 2562		ปัจจุบัน วันที่ 6 ตุลาคม 2563				สปีดหาก่อน วันที่ 30 กันยายน 2563				ปริมาณน้ำ + เพิ่มขึ้น - ลดลง (ล้าน ม.³)	สถานการณ์ในอ่าง
					%	%	ปริมาณน้ำรวม		ปริมาณน้ำใช้การได้จริง		ปริมาณน้ำรวม		ปริมาณน้ำใช้การได้จริง			
							ปริมาณน้ำ (ล้าน ม.³)	%	ปริมาณน้ำ (ล้าน ม.³)	%	ปริมาณน้ำ (ล้าน ม.³)	%	ปริมาณน้ำ (ล้าน ม.³)	%		
ภาคเหนือ (7)																
1	ภูมิพล (2)	13,462	3,800	9,662	5,849	43%	5,137	38%	1,337	14%	5,023	37%	1,223	13%	114.00	เพิ่มขึ้น
2	สิริกิติ์ (2)	9,510	2,850	6,660	5,435	57%	5,709	60%	2,859	43%	5,614	59%	2,764	42%	95.00	เพิ่มขึ้น
3	แม่งัด	265	12	253	146	55%	138	52%	126	50%	134	51%	122	48%	4.00	เพิ่มขึ้น
4	แม่งาว	263	14	249	76	29%	110	42%	96	39%	108	41%	94	38%	2.00	เพิ่มขึ้น
5	ก๊วยหล่ม	106	3	103	68	64%	57	54%	54	52%	56	53%	53	51%	1.00	เพิ่มขึ้น
6	ก๊วยหล่ม	170	6	164	119	70%	101	59%	95	58%	101	59%	95	58%	-	คงที่
7	แควน้อย	939	43	896	498	53%	389	41%	346	39%	334	36%	291	32%	55.00	เพิ่มขึ้น
	แม่เม็ก	110	16	94	41	37%	35	32%	19	20%	33	30%	17	18%	2.00	เพิ่มขึ้น
รวมภาคเหนือ		34,85%	24,825	6,744	18,081	49%	11,677	47%	4,933	27%	11,403	46%	4,642	26%	291.00	เพิ่มขึ้น
ภาคตะวันออกเฉียงเหนือ (12)																
8	ห้วยหลวง	136	7	129	91	67%	54	40%	47	36%	49	36%	42	33%	5.00	เพิ่มขึ้น
9	น้ำจืด	520	45	475	349	67%	230	44%	185	39%	227	44%	182	38%	3.00	เพิ่มขึ้น
10	น้ำพอง (2)	165	8	157	90	55%	77	47%	69	44%	74	45%	66	42%	3.00	เพิ่มขึ้น
11	จันทบุรี (2)	164	37	127	51	31%	137	84%	100	79%	121	74%	84	66%	16.00	เพิ่มขึ้น
12	อุบลรัตน์ (2)	2,431	581	1,850	633	26%	825	34%	244	13%	668	27%	87	5%	157.00	เพิ่มขึ้น
13	ลำปาว	1,980	100	1,880	1,706	86%	847	43%	747	40%	811	41%	711	33%	36.00	เพิ่มขึ้น
14	ลำตะคอง	314	22	292	174	55%	197	63%	175	60%	176	56%	154	53%	21.00	เพิ่มขึ้น
15	ลำพระเพลิง	155	1	154	43	28%	109	70%	108	70%	103	66%	102	66%	6.00	เพิ่มขึ้น
16	มูลขาม	141	7	134	54	38%	50	35%	43	32%	42	30%	35	26%	8.00	เพิ่มขึ้น
17	ลำพระเพลิง	275	7	268	109	40%	64	23%	57	21%	57	21%	50	19%	7.00	เพิ่มขึ้น
18	ลำน้ำพอง	121	3	118	23	19%	39	32%	36	31%	29	24%	26	22%	10.00	เพิ่มขึ้น
19	สิรินธร (2)	1,966	831	1,135	1,848	94%	1,550	79%	719	63%	1,535	78%	704	62%	15.00	เพิ่มขึ้น
รวมภาคตะวันออกเฉียงเหนือ		11.80%	8,369	1,649	6,720	62%	4,180	50%	2,530	38%	3,892	47%	2,243	33%	287.00	เพิ่มขึ้น
ภาคกลาง (3)																
20	ป่าสักชลสิทธิ์	960	3	957	387	40%	428	45%	425	44%	365	38%	362	38%	63.00	เพิ่มขึ้น
21	ห้วยเสลา	160	17	143	36	23%	61	38%	44	31%	46	29%	29	20%	15.00	เพิ่มขึ้น
22	กระเสียว	299	99	200	72	24%	97	32%	-	0%	77	26%	-	0%	-	คงที่
รวมภาคกลาง		1.92%	1,419	119	1,300	35%	587	41%	469	33%	488	34%	369	28%	100.00	เพิ่มขึ้น
ภาคตะวันออก (2)																
23	ศรีนครินทร์ (2)	17,745	10,265	7,480	15,385	87%	12,265	69%	2,000	27%	12,107	68%	1,842	25%	158.00	เพิ่มขึ้น
24	วชิราลงกรณ (2)	8,860	3,012	5,848	7,944	90%	4,349	49%	1,337	23%	4,209	48%	1,197	20%	140.00	เพิ่มขึ้น
รวมภาคตะวันออก		37.51%	26,605	13,277	13,328	88%	16,614	62%	3,337	25%	16,315	61%	3,039	23%	298.00	เพิ่มขึ้น
ภาคตะวันออกเฉียงเหนือ (6+4)																
25	ขุนด่าน	224	5.00	219	189	84%	215	96%	210	96%	210	94%	205	94%	5.00	เพิ่มขึ้น
26	คลองสิริกิติ์	420	30.00	390	137	33%	93	22%	63	16%	88	21%	58	15%	5.00	เพิ่มขึ้น
27	บางพระ (3)	117	12.00	105	57	49%	43	37%	31	30%	39	33%	27	26%	4.00	เพิ่มขึ้น
28	หนองปลาไหล (3)	164	13.75	150	97	59%	160	98%	146	98%	156	95%	142	95%	4.00	เพิ่มขึ้น
29	ประแสร์ (3)	295	20.00	275	142	48%	177	60%	157	57%	169	57%	149	54%	8.00	เพิ่มขึ้น
30	มาบประชัน (3)	217	0.72	16	6	39%	5	31%	4	28%	5	30%	4.34	27%	0.13	เพิ่มขึ้น
31	หนองค้อ (3)	17	1.00	20	6	29%	14	67%	13	66%	14	66%	13.21	65%	0.20	เพิ่มขึ้น
32	ดงรัก (3)	79	3.00	76	26	32%	70	88%	67	87%	66	83%	62.61	82%	3.94	เพิ่มขึ้น
33	คลองใหญ่ (3)	45	3.00	42	22	47%	42	91%	39	91%	41	91%	38.26	90%	0.32	เพิ่มขึ้น
34	เขื่อนลำนางรอง	295	19.00	276	247	84%	189	64%	170	62%	173	59%	154.00	56%	16.00	เพิ่มขึ้น
รวมภาคตะวันออกเฉียงเหนือ		2.37%	1,678	107	1,570	55%	1,008	60%	900	57%	961	57%	854	54%	46.59	เพิ่มขึ้น
ภาคใต้ (4)																
35	แก่งกระจาน	710	65	645	588	83%	289	41%	224	35%	275	39%	210	33%	14.00	เพิ่มขึ้น
36	ปราณบุรี	391	18	373	276	71%	149	38%	131	35%	145	37%	127	34%	4.00	เพิ่มขึ้น
37	รัชชประภา (2)	5,639	1,352	4,287	3,878	69%	3,136	56%	1,784	42%	3,102	55%	1,750	41%	34.00	เพิ่มขึ้น
38	บางลา	1,454	276	1,178	751	52%	932	64%	656	56%	976	67%	700	59%	-44.00	ลดลง
รวมภาคใต้		11.55%	8,194	1,711	6,483	67%	4,505	55%	2,795	43%	4,498	55%	2,787	43%	8.00	เพิ่มขึ้น
รวมทั้งประเทศ		100%(38)	71,090	23,607	47,482	67%	38,572	54%	14,964	32%	30,132	42%	13,934	29%	1,030.59	เพิ่มขึ้น

ที่มาข้อมูล : ตารางสรุปสภาพน้ำในอ่างเก็บน้ำขนาดใหญ่ทั่วประเทศ และตารางสรุปสภาพน้ำในอ่างเก็บน้ำภาคตะวันออกเฉียงเหนือ กรมชลประทาน

หมายเหตุ :

- อ่างเก็บน้ำขนาดใหญ่ หมายถึง อ่างเก็บน้ำที่มีความจุตั้งแต่ 100 ล้าน ลบ.ม. ขึ้นไป
- เป็นอ่างเก็บน้ำที่อยู่ในความรับผิดชอบของการไฟฟ้าฝ่ายผลิตแห่งประเทศไทย(10) นอกนั้นอยู่ในความรับผิดชอบของกรมชลประทาน (28)
- เป็นอ่างเก็บน้ำขนาดกลางที่มีความสำคัญต่อการอุตสาหกรรมและการประปา ของลุ่มน้ำชายฝั่งทะเลตะวันออก
- ที่มา : กรมชลประทาน และการไฟฟ้าฝ่ายผลิตแห่งประเทศไทย
- จังหวัดที่ยังเก็บน้ำขนาดใหญ่มีจำนวน 26 จังหวัด ไม่มี 50 จังหวัด

รศ. หมายถึง ระดับเก็บกักของอ่าง



ศูนย์เขื่อนฯ



ศูนย์ป้องกันอุทกภัย กรมทรัพยากรน้ำ

ลำดับของเขื่อนตามความจุ

- ศรีนครินทร์ 2.ภูมิพล 3.สิริกิติ์ 4.วชิราลงกรณ 5.รัชชประภา
- อุบลรัตน์ 7.สิรินธร 8.บางลา 9.ลำปาว 10.ป่าสัก

ลำดับของเขื่อนตามปริมาณน้ำใช้การได้

- ภูมิพล 2.ศรีนครินทร์ 3.สิริกิติ์ 4.วชิราลงกรณ 5.รัชชประภา
- ลำปาว 7.อุบลรัตน์ 8.บางลา 9.สิรินธร 10.ป่าสัก