

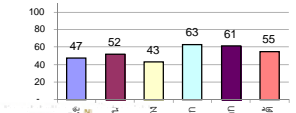


1400

รายงานสรุปสภาพน้ำในอ่างเก็บน้ำขนาดใหญ่และขนาดกลาง

รายงานสถานการณ์ ณ วันที่ 8 ตุลาคม 2563

% ปริมาณน้ำรวมแต่ละภาคปัจจุบัน



ปริมาณน้ำในอ่างที่ใช้การได้ในสปีดทันที + มากกว่า / - น้อยกว่า สปีดหาก่อน 1,183.51 ล้าน ลบ.ม.

สรุปสถานการณ์ปริมาณน้ำในอ่างเก็บน้ำที่ใช้ในทุกกิจกรรมทั่วประเทศ น้อยกว่าปริมาณน้ำที่ไหลเข้าอ่าง เมื่อเทียบกับสปีดหาก่อน สถานการณ์อยู่ระหว่างเก็บกักน้ำ

เปรียบเทียบปริมาณน้ำรวม
ประเทศไทยปัจจุบัน
กับปี 63 และ ปี 62

วันที่ 8 ตุลาคม 2563 เก็บกัก

38,994 ล้าน ลบ.ม. หรือ เท่ากับ

55%

วันที่ 8 ตุลาคม 2562 เก็บกัก

47,679 ล้าน ลบ.ม. หรือ เท่ากับ

67%

ภาค	สถานการณ์ปริมาณน้ำในอ่าง				ปริมาณน้ำเปลี่ยนแปลง (ล้าน ม.³)	สถานะ
	ลดลง (แห่ง)	คงที่ (แห่ง)	เพิ่มขึ้น (แห่ง)	รวม (แห่ง)		
ภาคเหนือ	-	1	6	7	303.00	ปริมาณน้ำในอ่างเก็บน้ำเพิ่มขึ้น
ภาคตะวันออกเฉียงเหนือ	-	-	12	12	359.00	ปริมาณน้ำในอ่างเก็บน้ำเพิ่มขึ้น
ภาคกลาง	-	-	3	3	96.00	ปริมาณน้ำในอ่างเก็บน้ำเพิ่มขึ้น
ภาคตะวันตก	-	-	2	2	372.00	ปริมาณน้ำในอ่างเก็บน้ำเพิ่มขึ้น
ภาคตะวันออก	1	-	9	10	47.51	ปริมาณน้ำในอ่างเก็บน้ำเพิ่มขึ้น
ภาคใต้	1	-	3	4	6.00	ปริมาณน้ำในอ่างเก็บน้ำเพิ่มขึ้น
รวมทั้งประเทศ	2	1	35	38	1183.51	ปริมาณน้ำในอ่างเก็บน้ำเพิ่มขึ้น



สรุปสถานการณ์ปริมาณน้ำในอ่างน้ำ

คงที่	1	อ่าง
ลดลง	2	อ่าง
เพิ่มขึ้น	35	อ่าง

ภาค	อ่างเก็บน้ำ	ความจุที่ (ล้าน ม.³)	ปริมาณน้ำที่ใช้งานได้ (ล้าน ม.³)	ใช้การได้จริง (ล้าน ม.³)	ปริมาณน้ำรวม วันที่ 8 ตุลาคม 2562		ปัจจุบัน วันที่ 8 ตุลาคม 2563				สปีดหาก่อน วันที่ 2 ตุลาคม 2563				ปริมาณน้ำ + เพิ่มขึ้น (ล้าน ม.³)	สถานการณ์ในอ่าง
					%	%	ปริมาณน้ำรวม		ปริมาณน้ำใช้การได้จริง		ปริมาณน้ำรวม		ปริมาณน้ำใช้การได้จริง			
							ปริมาณน้ำ (ล้าน ม.³)	%	ปริมาณน้ำ (ล้าน ม.³)	%	ปริมาณน้ำ (ล้าน ม.³)	%	ปริมาณน้ำ (ล้าน ม.³)	%		
ภาคเหนือ (7)																
1	ภูมิพล (2)	13,462	3,800	9,662	5,848	43%	5,176	38%	1,376	14%	5,052	38%	1,252	13%	124.00	เพิ่มขึ้น
2	สิริกิติ์ (2)	9,510	2,850	6,660	5,423	57%	5,739	60%	2,889	43%	5,650	59%	2,800	42%	89.00	เพิ่มขึ้น
3	แม่งัด	265	12	253	147	55%	139	52%	127	50%	135	51%	123	49%	4.00	เพิ่มขึ้น
4	แม่งาว	263	14	249	77	29%	110	42%	96	39%	109	41%	95	38%	1.00	เพิ่มขึ้น
5	กัวลม	106	3	103	67	63%	58	55%	55	53%	57	54%	54	52%	1.00	เพิ่มขึ้น
6	กัวคอง	170	6	164	119	70%	101	59%	95	58%	101	59%	95	58%	-	คงที่
7	แควน้อย	939	43	896	494	53%	409	44%	366	41%	346	37%	303	34%	63.00	เพิ่มขึ้น
	แม่เม็ก	110	16	94	42	38%	37	34%	21	22%	34	31%	18	19%	3.00	เพิ่มขึ้น
	รวมภาคเหนือ	34,85%	24,825	6,744	18,081	49%	11,769	47%	5,025	28%	11,483	46%	4,722	26%	303.00	เพิ่มขึ้น
ภาคตะวันออกเฉียงเหนือ (12)																
8	ห้วยหลวง	136	7	129	90	66%	56	41%	49	38%	50	37%	43	33%	6.00	เพิ่มขึ้น
9	น้ำจืด	520	45	475	346	67%	232	45%	187	39%	227	44%	182	38%	5.00	เพิ่มขึ้น
10	น้ำพอง (2)	165	8	157	90	55%	78	47%	70	45%	74	45%	66	42%	4.00	เพิ่มขึ้น
11	จันทบุรี (2) ชัยภูมิ	164	37	127	52	32%	138	84%	101	80%	128	78%	91	72%	10.00	เพิ่มขึ้น
12	อุบลรัตน์ (2) ขอนแก่น	2,431	581	1,850	632	26%	914	38%	333	18%	713	29%	132	7%	201.00	เพิ่มขึ้น
13	ลำปาว	1,980	100	1,880	1,697	86%	872	44%	772	41%	816	41%	716	38%	56.00	เพิ่มขึ้น
14	ลำตะคอง	314	22	292	175	56%	202	64%	180	62%	186	59%	164	56%	16.00	เพิ่มขึ้น
15	ลำพระเพลิง	155	1	154	46	30%	111	72%	110	71%	103	66%	102	66%	8.00	เพิ่มขึ้น
16	มูลขาม	141	7	134	55	39%	51	36%	44	33%	44	31%	37	28%	7.00	เพิ่มขึ้น
17	ลำพระเพลิง	275	7	268	110	40%	71	26%	64	24%	60	22%	53	20%	11.00	เพิ่มขึ้น
18	ลำน้ำพอง	121	3	118	24	20%	42	35%	39	33%	31	26%	28	24%	11.00	เพิ่มขึ้น
19	สิรินธร (2)	1,966	831	1,135	1,851	94%	1,557	79%	726	64%	1,533	78%	702	62%	24.00	เพิ่มขึ้น
	รวมภาคตะวันออกเฉียงเหนือ	11.80%	8,369	1,649	6,720	62%	4,324	52%	2,675	40%	3,965	47%	2,316	34%	359.00	เพิ่มขึ้น
ภาคกลาง (3)																
20	ป่าสักชลสิทธิ์	960	3	957	375	39%	444	46%	441	46%	384	40%	381	40%	60.00	เพิ่มขึ้น
21	ห้วยเสลา	160	17	143	36	23%	64	40%	47	33%	51	32%	34	24%	13.00	เพิ่มขึ้น
22	กระเสียว	299	99	200	73	24%	103	34%	4	2%	80	27%	-	0%	4.00	เพิ่มขึ้น
	รวมภาคกลาง	1.92%	1,419	119	1,300	34%	611	43%	492	35%	515	36%	396	30%	96.00	เพิ่มขึ้น
ภาคตะวันตก (2)																
23	ศรีนครินทร์ (2) กาญจนบุรี	17,745	10,265	7,480	15,419	87%	12,328	69%	2,063	28%	12,143	68%	1,878	25%	185.00	เพิ่มขึ้น
24	วชิราลงกรณ (2) กาญจนบุรี	8,860	3,012	5,848	7,933	90%	4,428	50%	1,416	24%	4,241	48%	1,229	21%	187.00	เพิ่มขึ้น
	รวมภาคตะวันตก	37.51%	26,605	13,277	13,328	88%	16,756	63%	3,479	26%	16,384	62%	3,107	23%	372.00	เพิ่มขึ้น
ภาคตะวันออก (6+4)																
25	ขุนด่าน	224	5.00	219	193	86%	212	95%	207	95%	215	96%	210	96%	-3.00	ลดลง
26	คลองสิชล	420	30.00	390	142	34%	95	23%	65	17%	89	21%	59	15%	6.00	เพิ่มขึ้น
27	บางพระ (3)	117	12.00	105	58	50%	45	38%	33	31%	40	34%	28	27%	5.00	เพิ่มขึ้น
28	หนองปลาไหล (3) ระยอง	164	13.75	150	98	60%	164	100%	150	100%	157	96%	143	96%	7.00	เพิ่มขึ้น
29	ประแสร์ (3)	295	20.00	275	144	49%	180	61%	160	58%	172	58%	152	55%	8.00	เพิ่มขึ้น
30	มาบประชัน (3)	17	0.72	16	7	41%	5	31%	4	28%	5	31%	4.36	27%	0.12	เพิ่มขึ้น
31	หนองค้อ (3)	21	1.00	20	6	29%	17	79%	16	78%	14	66%	13.21	65%	2.68	เพิ่มขึ้น
32	ดงกราม (3) ระยอง	79	3.00	76	27	35%	72	91%	69	90%	66	84%	63.45	83%	5.51	เพิ่มขึ้น
33	คลองใหญ่ (3) ระยอง	45	3.00	42	22	49%	44	96%	41	96%	41	89%	37.63	88%	3.21	เพิ่มขึ้น
34	นคมสินทรจันฉลา	295	19.00	276	251	85%	192	65%	173	63%	179	61%	160.00	58%	13.00	เพิ่มขึ้น
	รวมภาคตะวันออก	2.37%	1,678	1,07	1,570	57%	1,026	61%	918	58%	978	58%	871	55%	47.51	เพิ่มขึ้น
ภาคใต้ (4)																
35	แก่งกระจาน	710	65	645	585	82%	294	41%	229	36%	277	39%	212	33%	17.00	เพิ่มขึ้น
36	ปราณบุรี	391	18	373	281	72%	151	39%	133	36%	147	38%	129	35%	4.00	เพิ่มขึ้น
37	รัชชประภา (2)	5,639	1,352	4,287	3,888	69%	3,143	56%	1,791	42%	3,117	55%	1,765	41%	26.00	เพิ่มขึ้น
38	บางลา (2)	1,454	276	1,178	757	52%	918	63%	642	54%	959	66%	683	58%	-41.00	ลดลง
	รวมภาคใต้	11.55%	8,194	1,711	6,483	67%	4,507	55%	2,795	43%	4,499	55%	2,789	43%	6.00	เพิ่มขึ้น
	รวมทั้งประเทศ	100%(38)	71,090	23,607	47,482	67%	38,994	55%	15,384	32%	30,132	42%	14,201	30%	1,183.51	เพิ่มขึ้น

ที่มาข้อมูล : ตารางสรุปสภาพน้ำในอ่างเก็บน้ำขนาดใหญ่ทั่วประเทศ และตารางสรุปสภาพน้ำในอ่างเก็บน้ำภาคตะวันออกเฉียงเหนือ กรมชลประทาน

หมายเหตุ :

- อ่างเก็บน้ำขนาดใหญ่ หมายถึง อ่างเก็บน้ำที่มีความจุตั้งแต่ 100 ล้าน ลบ.ม. ขึ้นไป
- เป็นอ่างเก็บน้ำที่อยู่ในความรับผิดชอบของการไฟฟ้าฝ่ายผลิตแห่งประเทศไทย(10) นอกนั้นอยู่ในความรับผิดชอบของกรมชลประทาน (28)
- เป็นอ่างเก็บน้ำขนาดกลางที่มีความสำคัญต่อการอุตสาหกรรมและการประปา ของลุ่มน้ำชีและลุ่มน้ำมูล
- ที่มา : กรมชลประทาน และการไฟฟ้าฝ่ายผลิตแห่งประเทศไทย
- จังหวัดที่มีอ่างเก็บน้ำขนาดใหญ่มีจำนวน 26 จังหวัด ไม่มี 50 จังหวัด

รศ. หมายถึง ระดับเก็บกักของอ่าง



ศูนย์เขล



ศูนย์ป้องกันกักตุนน้ำ กรมทรัพยากรน้ำ

ลำดับของเขื่อนตามความจุ

- ศรีนครินทร์ 2.ภูมิพล 3.สิริกิติ์ 4.วชิราลงกรณ 5.รัชชประภา
- 6.อุบลรัตน์ 7.สิรินธร 8.บางลา 9.ลำปาว 10.ป่าสัก

ลำดับของเขื่อนตามปริมาณน้ำใช้การได้

- ภูมิพล 2.ศรีนครินทร์ 3.สิริกิติ์ 4.วชิราลงกรณ 5.รัชชประภา
- 6.ลำปาว 7.อุบลรัตน์ 8.บางลา 9.สิรินธร 10.ป่าสัก