



รายงานการเฝ้าระวังติดตามสถานการณ์น้ำ ๒๔ ชั่วโมง

ศูนย์ป้องกันวิกฤติน้ำ กรมทรัพยากรน้ำ กระทรวงทรัพยากรธรรมชาติและสิ่งแวดล้อม
โทรศัพท์ ๐ ๒๒๕๘ ๖๖๓๑ โทรสาร ๐ ๒๒๕๘ ๖๖๒๙ <http://www.dwr.go.th>

รายงานฉบับที่ ๖๙๑/๒๕๕๙

เวลา ๑๕.๐๐ น.

วันที่ ๑๗ ธันวาคม ๒๕๕๙

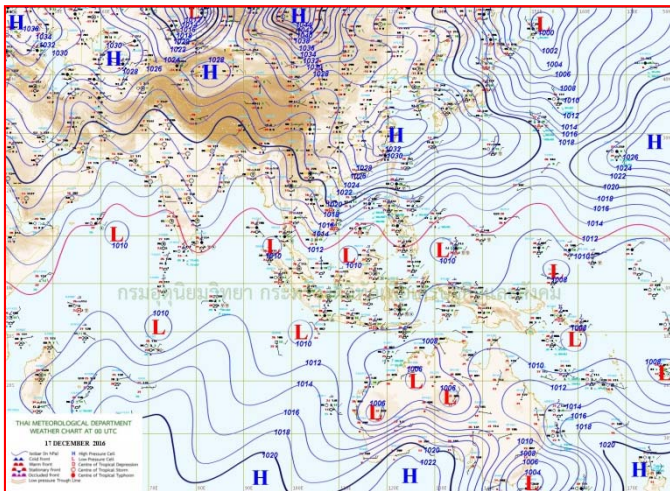
เรื่อง รายงานการเฝ้าระวังติดตามสถานการณ์น้ำ ๒๔ ชั่วโมง

เรียน รมว.ทส. เลขานุการ รมว.ทส. ปกท.ทส. รอง ปกท.ทส. อทท. รอง อทท. และหน่วยงานที่เกี่ยวข้อง

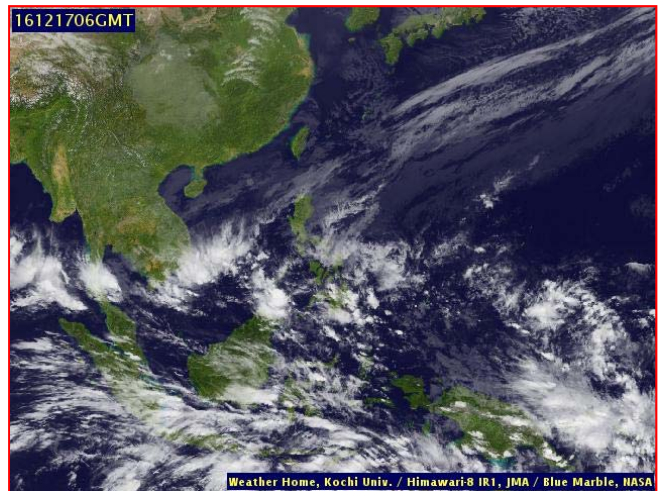
กรมทรัพยากรน้ำขอรายงานการเฝ้าระวังและติดตามสถานการณ์น้ำ ประจำวันที่ ๑๗ ธันวาคม ๒๕๕๙ ดังนี้

๑. สภาวะอากาศ ณ เวลา ๑๒.๐๐ น. (ที่มา: กรมอุตุนิยมวิทยา)

ประเทศไทยตอนบนมีอากาศหนาวเย็นและอุณหภูมิลดลงอีก ๓ - ๕ องศาเซลเซียสกับมีลมแรง ส่วนกรุงเทพมหานครและปริมณฑลมีอากาศเย็นกับมีลมแรง สำหรับภาคใต้มีฝนฟ้าคะนองบางแห่ง ส่วนคลื่นลมบริเวณอ่าวไทยมีกำลังแรง โดยมีคลื่นสูง ๒ - ๓ เมตร

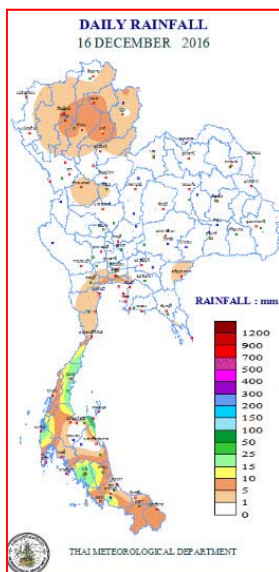


แผนที่อากาศ วันที่ ๑๗ ธ.ค. ๒๕๕๙ เวลา ๑๒.๐๐ น.



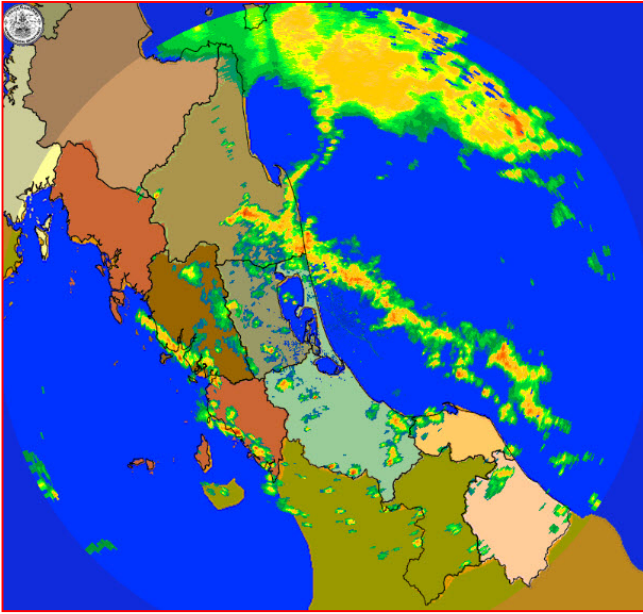
ภาพถ่ายจากดาวเทียม วันที่ ๑๗ ธ.ค. ๒๕๕๙ เวลา ๑๓.๐๐ น.

๒. ปริมาณฝนสะสม ณ เวลา ๐๗.๐๐ น. (เมื่อวาน) - ๐๗.๐๐ น. (วันนี้) (ที่มา: กรมอุตุนิยมวิทยา)

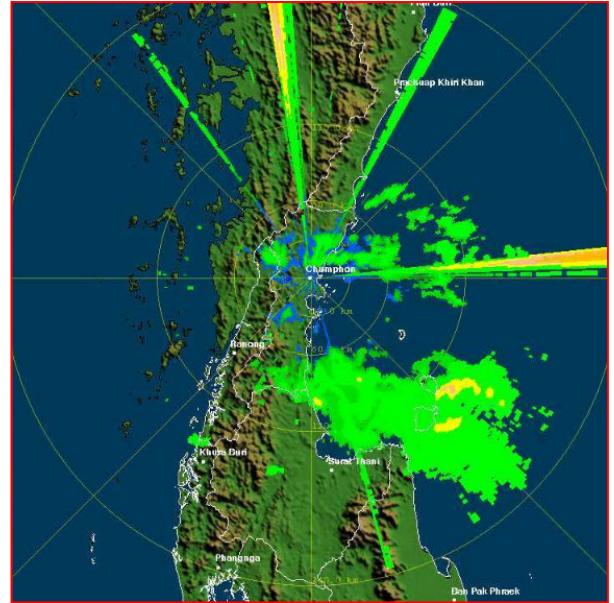


จุดตรวจวัด	ปริมาณฝน (มม.)
จ.สุราษฎร์ธานี (อ.เกาะสมุย)	๑๑๙.๓
จ.ตรัง	๒๘.๕
จ.พังงา (อ.ตะกั่วป่า)	๒๓.๓
จ.สงขลา (อ.สะเดา)	๒๑.๗
จ.ชุมพร	๑๙.๕
จ.พัทลุง (สภ.ช.)	๑๐.๒
จ.ยะลา (สภ.ช.)	๑๐.๐

๓. เรดาร์ตรวจอากาศ ณ วันที่ ๑๗ ธันวาคม ๒๕๕๙ (ที่มา: กรมอุตุนิยมวิทยา)



สถานีสงขลา เวลา ๑๔.๓๐ น.



สถานีชุมพร เวลา ๑๔.๓๐ น.

จากเรดาร์ตรวจอากาศ จะพบว่ามียกลุ่มเมฆฝนกระจายบริเวณภาคใต้

๔. สถานการณ์น้ำในอ่างเก็บน้ำขนาดใหญ่ ณ วันที่ ๑๗ ธันวาคม ๒๕๕๙ (ที่มา: กรมชลประทาน)

สภาพน้ำในอ่างเก็บน้ำขนาดใหญ่ ปริมาณน้ำในอ่างฯ ๕๐,๐๕๙ ล้าน ลบ.ม. คิดเป็นร้อยละ ๗๑ (ปริมาณน้ำใช้การได้ ๒๖,๕๓๓ ล้าน ลบ.ม. คิดเป็นร้อยละ ๕๖) ปริมาณน้ำในอ่างฯ เทียบกับปี ๒๕๕๘ (๔๐,๓๒๙ ล้าน ลบ.ม. คิดเป็นร้อยละ ๕๖) มากกว่าปี ๒๕๕๘ จำนวน ๙,๗๓๐ ล้าน ลบ.ม. ปริมาณน้ำไหลลงอ่างฯ จำนวน ๒๐.๓๙ ล้าน ลบ.ม. ปริมาณน้ำระบายจำนวน ๖๘.๘๕ ล้าน ลบ.ม. สามารถรับน้ำได้อีก ๒๐,๖๙๘ ล้าน ลบ.ม.

อ่างเก็บน้ำ	ปริมาณน้ำในอ่าง		ปริมาณน้ำใช้การได้		ปริมาณน้ำไหลลงอ่าง		ปริมาณน้ำระบาย		ปริมาณน้ำรับได้อีก (ล้าน ม. ^๓) (ความจุที่ รนส.- ปริมาณน้ำปัจจุบัน)
	ปริมาณ (ล้าน ม. ^๓)	% น้ำเก็บกัก	ปริมาณ (ล้าน ม. ^๓)	% น้ำใช้การ	วันนี้ (ล้าน ม. ^๓)	เมื่อวาน (ล้าน ม. ^๓)	วันนี้ (ล้าน ม. ^๓)	เมื่อวาน (ล้าน ม. ^๓)	
๑.ภูมิพล	๗,๑๕๖	๕๓	๓,๓๕๖	๓๕	๑.๑๒	๔.๘๓	๑๐.๐๐	๑๐.๐๐	๖,๓๐๖
๒.สิริกิติ์	๗,๕๕๗	๗๙	๔,๗๐๗	๗๑	๔.๒๑	๖.๗๔	๒๒.๐๐	๒๒.๒๓	๒,๙๕๑
๓.จุฬารัตน์	๑๕๘	๙๖	๑๒๑	๙๕	๐.๑๑	๐.๐๐	๐.๕๒	๐.๕๒	๒๓
๔.อุบลรัตน์	๒,๒๕๐	๙๓	๑,๖๖๙	๙๐	๐.๐๐	๐.๐๐	๘.๙๘	๘.๗๐	๒,๓๙๐
๕.ลำปาว	๑,๑๒๙	๕๗	๑,๐๒๙	๕๕	๐.๐๐	๐.๐๐	๑.๐๒	๑.๐๙	๑,๓๒๑
๖.สิรินธร	๑,๖๒๓	๘๓	๗๙๒	๗๐	๐.๐๐	๐.๐๐	๐.๐๐	๐.๐๐	๓๔๓
๗.ป่าสักชลสิทธิ์	๙๑๖	๙๕	๙๑๓	๙๕	๐.๖๘	๐.๐๐	๕.๖๒	๕.๖๓	๔๔
๘.ศรีนครินทร์	๑๓,๖๓๘	๗๗	๓,๓๗๓	๔๕	๖.๑๖	๒.๔๒	๕.๐๐	๔.๙๙	๕,๑๓๒
๙.วีรลจกรณ	๕,๗๘๐	๖๕	๒,๗๖๘	๔๗	๐.๐๐	๒.๗๗	๕.๐๕	๕.๐๖	๕,๒๒๐
๑๐.ขุนด่านปราการชล	๒๑๗	๙๗	๒๑๓	๙๗	๐.๐๑	๐.๐๑	๐.๒๒	๐.๒๒	๘
๑๑.รัชชประภา	๔,๙๔๗	๘๘	๓,๕๙๕	๘๔	๓.๗๖	๓.๗๖	๐.๐๐	๐.๐๐	๑,๑๙๗
๑๒.บางกลาง	๔๘๙	๓๔	๒๑๓	๑๘	๑.๘๑	๒.๐๒	๐.๕๙	๐.๕๒	๑,๑๐๑

๕. สถานการณ์น้ำในประเทศ ณ วันที่ ๑๓ - ๑๗ ธันวาคม ๒๕๕๙ (ที่มา: กรมชลประทาน)

สถานี	แม่น้ำ	อำเภอ	จังหวัด	ระดับตลิ่ง (ม.รทก.)	ระดับน้ำ (ม.รทก.)					แนวโน้ม
					อังคาร	พุธ	พฤหัสบดี	ศุกร์	เสาร์	
					๑๓ ธ.ค.	๑๔ ธ.ค.	๑๕ ธ.ค.	๑๖ ธ.ค.	๑๗ ธ.ค.	
P.๑	ปิง	เมือง	เชียงใหม่	๓.๗๐	๑.๒๐	๑.๑๙	๑.๑๖	๑.๑๖	๑.๑๖	ทรงตัว
W.๑C	วัง	เมือง	ลำปาง	๕.๒๐	-๐.๔๙	-๐.๑๓	-๐.๒๑	-๐.๓๘	-๐.๔๖	ลดลง
Y.๔	ยม	เมือง	สุโขทัย	๗.๔๕	๒.๗๐	๒.๕๐	๒.๔๕	๒.๔๓	๒.๐๗	ลดลง
N.๗A	น่าน	เมือง	พิจิตร	๑๐.๗๘	๒.๕๕	๒.๘๐	๒.๙๖	๓.๒๘	๓.๑๘	ลดลง
C.๑๓	เจ้าพระยา	สรรพยา	ชัยนาท	๑๖.๓๔	๑๔.๖๓	๑๔.๕๐	๑๔.๕๓	๑๔.๖๗	๑๔.๘๕	เพิ่มขึ้น
M.๖A	มูล	สตึก	บุรีรัมย์	๖.๐๐	๒.๓๓	๒.๐๖	๑.๘๖	๑.๖๖	๑.๕๗	ลดลง
M.๗	มูล	เมือง	อุบลราชธานี	๗.๐๐	๒.๔๗	๒.๕๗	๒.๕๙	๒.๘๐	๒.๘๑	เพิ่มขึ้น
M.๑๙๑	ลำตะคอง	เมือง	นครราชสีมา	๓.๐๐	๐.๖๕	๐.๖๗	๐.๗๑	๐.๖๙	๐.๖๙	ทรงตัว
M.๑๕๙	ลำชี	จอมพระ	สุรินทร์	๑๑.๓๐	๑.๔๐	๑.๓๕	๑.๒๕	๒.๒๐	๒.๕๘	เพิ่มขึ้น
M.๙๕	ลำเสียวใหญ่	สุวรรณภูมิ	ร้อยเอ็ด	๓.๒๐	๒.๔๕	๒.๔๕	๒.๔๕	๒.๔๓	๒.๔๓	ทรงตัว
X.๖๔	คลองท่าแซะ	ท่าแซะ	ชุมพร	๑๗.๑๓	๘.๓๔	๘.๓๕	๘.๓๕	๘.๖๔	๙.๒๐	เพิ่มขึ้น
X.๑๔๙	คลองกลาย	นบพิตำ	นครศรีธรรมราช	๓๓.๙๖	๒๙.๓๕	๒๙.๒๙	๒๙.๒๕	๒๙.๒๒	๒๙.๒๐	ลดลง
X.๒๗๔	แม่น้ำโก-ลก	แว้ง	นราธิวาส	๒๒.๔๐	๑๙.๐๒	๑๙.๐๐	๑๙.๐๑	๑๘.๘๗	๑๘.๘๘	เพิ่มขึ้น
X.๓๗A	แม่น้ำตาปี	พระแสง	สุราษฎร์ธานี	๑๐.๗๖	๑๐.๕๒	๑๐.๓๕	๑๐.๑๖	๙.๙๖	๙.๖๗	ลดลง

*** ยังไม่ได้รับรายงาน

๖. สถานการณ์น้ำในพื้นที่ลุ่มน้ำโขง ณ วันที่ ๑๖ ธันวาคม ๒๕๕๙ (ที่มา:MRC: Mekong River Commission)

สถานี	ระดับตลิ่ง(เมตร)	ระดับน้ำ (เมตร)	ต่ำกว่าระดับตลิ่ง (เมตร)	แนวโน้ม
อ.เชียงแสน จ.เชียงราย	๑๒.๘๐	๒.๘๖	๙.๙๔	เพิ่มขึ้น
อ.เชียงคาน จ.เลย	๑๖.๐๐	๕.๐๐	๑๑.๐๐	เพิ่มขึ้น
อ.เมือง จ.หนองคาย	๑๒.๒๐	๒.๑๑	๑๐.๐๙	ลดลง
อ.เมือง จ.นครพนม	๑๒.๕๐	๒.๐๘	๑๐.๔๒	ลดลง
อ.เมือง จ.มุกดาหาร	๑๒.๐๐	๒.๔๔	๙.๕๖	ลดลง
อ.โขงเจียม จ.อุบลราชธานี	๑๔.๕๐	๓.๐๙	๑๑.๔๑	ลดลง

๖. สถานการณ์เตือนภัย Early Warning ณ วันที่ ๑๗ ธันวาคม ๒๕๕๙ (ที่มา: สำนักวิจัย พัฒนาและอุทกวิทยา กรมทรัพยากรน้ำ)

[เวลา ๐๘.๐๐ น. - ๑๕.๐๐ น. (วันนี้)]

การแจ้งเตือน	สถานี	การแจ้งเตือน
เตือนสีแดง (อพยพ)	-	-
เตือนสีเหลือง (เตือนภัย)	-	-
เตือนสีเขียว (เฝ้าระวัง)	-	-

*ได้รับข้อมูลจากทาง Social Media โดยโปรแกรม Line ศูนย์อุทกภัย ทน.

๗. สถานการณ์ธรณีพิบัติ ณ วันที่ ๑๗ ธันวาคม ๒๕๕๙ (ที่มา : กรมทรัพยากรธรณี)

ไม่มีสถานการณ์ธรณีพิบัติภัย

๘. เหตุการณ์วิกฤตน้ำปัจจุบัน ณ วันที่ ๑๗ ธันวาคม ๒๕๕๙ [เวลา ๐๘.๐๐ น. - ๑๕.๐๐ น. (วันนี้)]

ไม่มีเหตุการณ์วิกฤตน้ำ

๙. สถานการณ์อุทกภัย ณ วันที่ ๑๗ ธันวาคม ๒๕๕๙ (ที่มา : กรมป้องกันและบรรเทาสาธารณภัย)

สถานการณ์อุทกภัย วาตภัย และน้ำป่าไหลหลาก ในพื้นที่ ๑๔ จังหวัดภาคใต้ และประจวบคีรีขันธ์

จังหวัดที่ได้รับผลกระทบ ๑๒ จังหวัด (ชุมพร สุราษฎร์ธานี นครศรีธรรมราช กระบี่ ตรัง พัทลุง สงขลา ยะลา ปัตตานี นราธิวาส ระนอง ประจวบคีรีขันธ์) ๙๖ อำเภอ ๖๕๔ ตำบล ๔,๘๔๔ หมู่บ้าน ๒๕๖,๗๐๖ ครัวเรือน ๗๖๒,๗๕๓ คน เสียชีวิต ๓๓ ราย (นครศรีธรรมราช ๑๒ ราย ปัตตานี ๕ ราย สุราษฎร์ธานี ๕ ราย สงขลา ๕ ราย พัทลุง ๔ ราย ประจวบคีรีขันธ์ ๑ ราย ตรัง ๑ ราย) บาดเจ็บสาหัส ๑ ราย (สงขลา)

ปัจจุบันยังคงได้รับผลกระทบจำนวน ๕ จังหวัด (สุราษฎร์ธานี นครศรีธรรมราช ตรัง สงขลา พัทลุง) ๒๕ อำเภอ ๑๖๗ ตำบล ๑,๒๑๗ หมู่บ้าน

๑๐. การคาดหมายลักษณะอากาศ ๗ วันข้างหน้า (ระหว่างวันที่ ๑๗ - ๒๓ ธันวาคม ๒๕๕๙)

ในช่วงวันที่ ๑๗ - ๑๘ ธ.ค. ประเทศไทยตอนบนจะมีอุณหภูมิลดลง ๓ - ๕ องศาเซลเซียสกับมีลมแรง สำหรับภาคใต้มีฝนตกหนักบางแห่ง สำหรับคลื่นลมบริเวณอ่าวไทยมีกำลังแรง โดยมีคลื่นสูง ๒ - ๓ เมตร

ส่วนในช่วงวันที่ ๑๙ - ๒๓ ธ.ค. บริเวณประเทศไทยตอนบนจะมีอุณหภูมิสูงขึ้น ๒ - ๔ องศา แต่ยังคงมีอากาศเย็นกับมีหมอกในตอนเช้าและมีหมอกหนาในบางพื้นที่ขอควรระวัง

จึงเรียนมาเพื่อโปรดทราบ

นายวรศาสน์ อภัยพงษ์
อธิบดีกรมทรัพยากรน้ำ