

# รายงานสถานการณ์น้ำลุ่มน้ำบางปะกง-ปราจีนบุรี

## วันที่ 21 ตุลาคม 2563

### 1) สภาพภูมิอากาศ (ที่มา : กรมอุตุนิยมวิทยา)

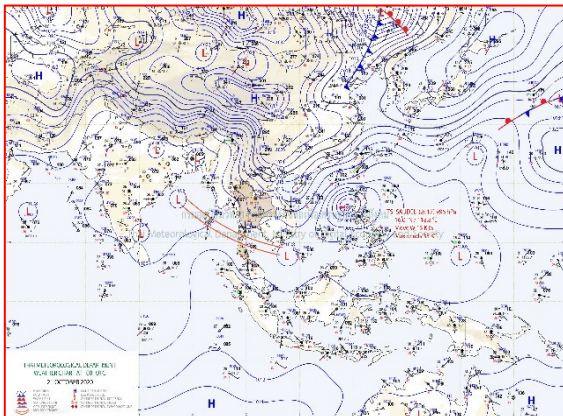
#### ลักษณะอากาศทั่วไป

พยากรณ์อากาศ 24 ชั่วโมงข้างหน้า ร่องมรสุมพาดผ่านภาคใต้ตอนบน ประกอบกับมรสุมตะวันตกเฉียงใต้ที่พัดปกคลุมทะเลอันดามัน ภาคใต้ และอ่าวไทย มีกำลังปานกลาง ในขณะที่บริเวณความกดอากาศสูงจากประเทศจีนยังคงแผ่ลงมาปกคลุมภาคตะวันออกเฉียงเหนือและภาคเหนือตอนบน ลักษณะเช่นนี้ทำให้ประเทศไทยมีฝนน้อยลง โดยมีอุณหภูมิลดลง 1-2 องศาเซลเซียส ในภาคตะวันออกเฉียงเหนือ ภาคเหนือ และภาคกลาง สำหรับคลื่นลมบริเวณทะเลอันดามันและอ่าวไทยตอนบนมีกำลังปานกลาง โดยทะเลอันดามันคลื่นสูงประมาณ 2 เมตร

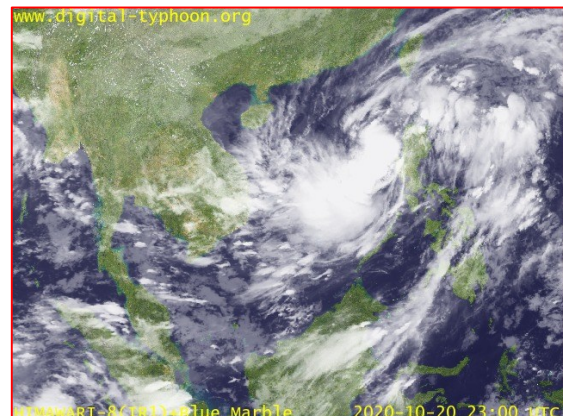
อนึ่ง พายุโซนร้อน “โซเดล” (พายุระดับ 3) บริเวณมหาสมุทรแปซิฟิก ได้เคลื่อนผ่านประเทศฟิลิปปินส์ ลงสู่ทะเลจีนใต้ตอนกลางแล้ว คาดว่าพายุนี้จะเคลื่อนเข้าใกล้ชายฝั่งเวียดนามในช่วงวันที่ 24-25 ต.ค. 63 และจะอ่อนกำลังลงอย่างรวดเร็วตามลำดับ

#### สภาพอากาศภาคตะวันออก

เมฆมาก โดยมีฝนฟ้าคะนอง ร้อยละ 30 ของพื้นที่ ส่วนมากบริเวณจังหวัดสระแก้ว ระยอง จันทบุรี และตราด อุณหภูมิต่ำสุด 23-24 องศาเซลเซียส อุณหภูมิสูงสุด 30-32 องศาเซลเซียส ลมตะวันออกเฉียงเหนือ ความเร็ว 15-35 กม./ชม. ทะเลมีคลื่นสูง 1-2 เมตร บริเวณที่มีฝนฟ้าคะนองคลื่นสูงประมาณ 2 เมตร



แผนที่อากาศวันที่ 21 ต.ค. 2563 เวลา 07.00 น.



ภาพถ่ายจากดาวเทียมวันที่ 21 ต.ค. 2563 เวลา 06.00 น.

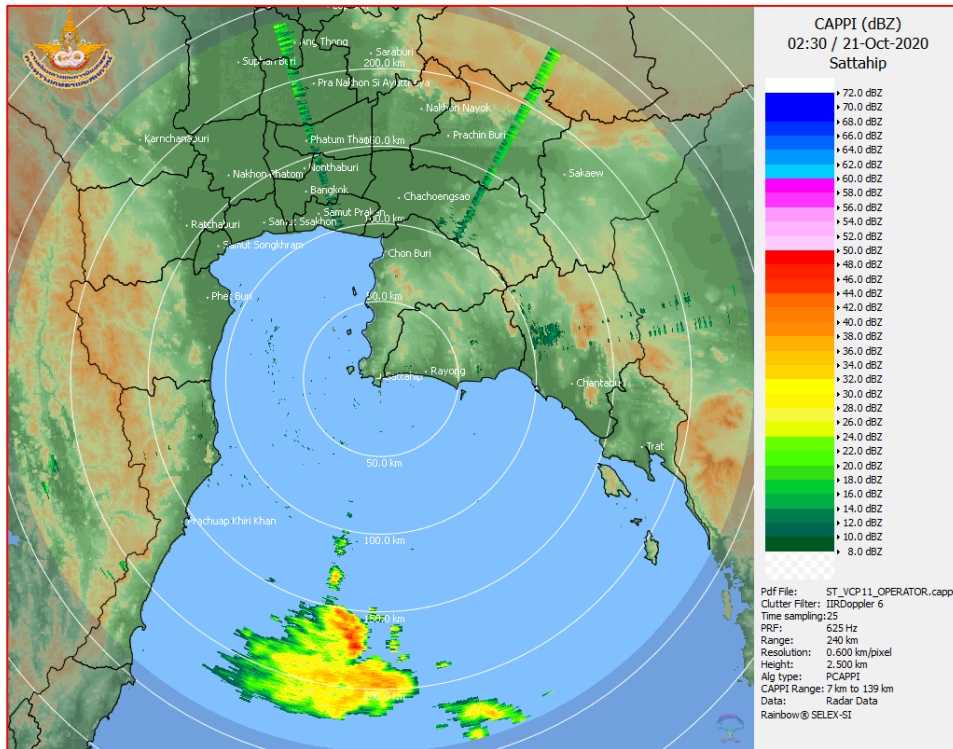
### 2) สถานการณ์ฝน

จากข้อมูลสถานการณ์ฝนในพื้นที่ลุ่มน้ำบางปะกง-ปราจีนบุรี ของวันที่ 21 ตุลาคม 2563 จากกรมอุตุนิยมวิทยา สถาบันสารสนเทศทรัพยากรน้ำ (องค์การมหาชน) กรมชลประทาน และกรมทรัพยากรน้ำพบว่า มีปริมาณฝนวัดได้เพียง 0.1 มม. บริเวณอำเภอเมือง จังหวัดนครนายก

ข้อมูลสถานการณ์ฝนในพื้นที่ลุ่มน้ำบางปะกง-ปราจีนบุรี ณ วันที่ 21 ตุลาคม 2563  
(ข้อมูลจากกรมอุตุนิยมวิทยา เวลา 07.00 น.)

ลำดับ	พื้นที่	ปริมาณฝน (มม.)
1	อ.เมือง จ.นครนายก	0.1
2	อ.ราชสำนั จ.ฉะเชิงเทรา	“ฝ”

หมายเหตุ “ฝ” คือ ฝนวัดปริมาณไม่ได้ (ต่ำกว่า 0.1 มิลลิเมตร), “\*” คือ ไม่ได้รับข้อมูล



ภาพเรดาร์ตรวจอากาศ “สถานีสัตหีบ”  
ณ วันที่ 21 ตุลาคม 2563 เวลา 09.30 น.  
(ที่มา : กรมอุตุนิยมวิทยา)

สถานการณ์น้ำฝน

<p>WRF-ROMS (ThaiGeo), 24-Hour Precipitation, Thailand Model (3x3 km) 20-Oct-2020 19:00 to 21-Oct-2020 19:00 (Bangkok Time)</p> <p>Created by HII Initial date: 20-Oct-2020 19:00 (Bangkok Time)</p>	<p>WRF-ROMS (ThaiGeo), 24-Hour Precipitation, Thailand Model (3x3 km) 21-Oct-2020 19:00 to 22-Oct-2020 19:00 (Bangkok Time)</p> <p>Created by HII Initial date: 21-Oct-2020 19:00 (Bangkok Time)</p>
<p>แผนที่การคาดการณ์น้ำฝนวันที่ 21 ต.ค. 63</p>	<p>แผนที่การคาดการณ์น้ำฝนวันที่ 22 ต.ค. 63</p>
<p>WRF-ROMS (ThaiGeo), 24-Hour Precipitation, Thailand Model (3x3 km) 22-Oct-2020 19:00 to 23-Oct-2020 19:00 (Bangkok Time)</p> <p>Created by HII Initial date: 22-Oct-2020 19:00 (Bangkok Time)</p>	<p>WRF-ROMS (ThaiGeo), 24-Hour Precipitation, Southeast Asia Model (9x9 km) 23-Oct-2020 19:00 to 24-Oct-2020 19:00 (Bangkok Time)</p> <p>Created by HII Initial date: 23-Oct-2020 19:00 (Bangkok Time)</p>
<p>แผนที่การคาดการณ์น้ำฝนวันที่ 23 ต.ค. 63</p>	<p>แผนที่การคาดการณ์น้ำฝนวันที่ 24 ต.ค. 63</p>
<p>WRF-ROMS (ThaiGeo), 24-Hour Precipitation, Southeast Asia Model (9x9 km) 24-Oct-2020 19:00 to 25-Oct-2020 19:00 (Bangkok Time)</p> <p>Created by HII Initial date: 24-Oct-2020 19:00 (Bangkok Time)</p>	<p>WRF-ROMS (ThaiGeo), 24-Hour Precipitation, Southeast Asia Model (9x9 km) 25-Oct-2020 19:00 to 26-Oct-2020 19:00 (Bangkok Time)</p> <p>Created by HII Initial date: 25-Oct-2020 19:00 (Bangkok Time)</p>
<p>แผนที่การคาดการณ์น้ำฝนวันที่ 25 ต.ค. 63</p>	<p>แผนที่การคาดการณ์น้ำฝนวันที่ 26 ต.ค. 63</p>
<p>ที่มา : <a href="http://www.thaiwater.net">www.thaiwater.net</a></p>	
<p>ผลการคาดการณ์ปริมาณฝนล่วงหน้า</p>	

## 3) ข้อมูลปริมาณน้ำในลำน้ำ

สถานการณ์น้ำท่า (17 – 21 ต.ค. 63 ที่มา : กรมชลประทาน เวลา 06.00 น.)

สถานี	อำเภอ	จังหวัด	ลุ่มน้ำ	ระดับ	เสาร์	อาทิตย์	จันทร์	อังคาร	พุธ	แนว โน้ม (เพิ่ม/ ลด)
				ตลิ่ง(ม.)	17	18	19	20	21	
				ความจุ ลำน้ำ (ลบ.ม./ วิ.)	ต.ค.	ต.ค.	ต.ค.	ต.ค.	ต.ค.	
Kgt.19A	เกาะ จันทร์	ชลบุรี	บางปะกง	4.8	2.66	3.90	4.27	3.61	2.92	ลดลง
				83.95	18.25	52.95	65.90	43.90	24.75	
Kgt.30	เทศบาล เมือง	ฉะเชิงเทรา	บางปะกง	1.70	1.09	1.18	0.87	0.38	-0.03	ลดลง
				น้ำหนุน	*	*	*	*	*	
Ny.1B	เมือง	นครนายก	บางปะกง	8.81	5.62	5.86	5.20	4.87	4.93	เพิ่มขึ้น
				246.90	50.80	60.40	35.00	25.10	26.90	
Ny.3	บ้านนา	นครนายก	บางปะกง	6.26	4.15	4.22	4.14	4.10	4.14	เพิ่มขึ้น
				80.10	19.10	20.50	18.90	18.10	18.90	
Ny.4	เมือง	ปราจีนบุรี	บางปะกง	3.34	1.20	1.17	1.09	1.00	0.95	ลดลง
				185.00	18.00	17.10	14.70	12.00	11.00	
Ny.7	เมือง	นครนายก	บางปะกง	6.56	4.54	4.73	4.39	4.65	4.91	เพิ่มขึ้น
				*	*	*	*	*	*	
Kgt.1	เมือง	ปราจีนบุรี	ปราจีนบุรี	4.13	2.96	3.17	3.35	3.48	3.58	เพิ่มขึ้น
				774.00	**	**	**	**	**	
Kgt.3	กบินทร์ บุรี	ปราจีนบุรี	ปราจีนบุรี	8.79	8.58	9.02	9.38	9.56	9.69	ล้นตลิ่ง
				519.00	498.00	542.00	578.00	596.00	609.90	
Kgt.6	ศรีมหา โพธิ์	ปราจีนบุรี	ปราจีนบุรี	7.10	5.48	5.76	6.05	6.28	6.43	เพิ่มขึ้น
				-	*	*	*	*	*	
Kgt.9	เขา ฉกรรจ์	สระแก้ว	ปราจีนบุรี	10.00	8.97	10.64	10.30	9.76	*	ลดลง
				483.30	390.60	546.00	512.00	461.70	*	
Kgt.10	เมือง	สระแก้ว	ปราจีนบุรี	11.00	10.31	11.06	11.58	11.37	10.96	ลดลง
				300.00	259.58	303.60	334.80	322.20	297.60	
Kgt.13A	กบินทร์ บุรี	ปราจีนบุรี	ปราจีนบุรี	16.17	15.11	15.81	16.36	16.42	16.75	ล้นตลิ่ง
				448.90	366.65	412.15	447.90	451.80	473.25	
Kgt.14	นาดี	ปราจีนบุรี	ปราจีนบุรี	7.06	2.96	3.84	2.67	2.27	2.11	ลดลง
				370.50	32.40	75.80	23.10	12.40	9.20	

หมายเหตุ\* ไม่ได้รับข้อมูล



ปริมาณน้ำในลำน้ำในพื้นที่ลุ่มน้ำบางปะกง-ปราจีนบุรี วันที่ 21 ตุลาคม 2563



สถานีเซิงสะพานฉะเชิงเทรา ต.หน้าเมือง อ.เมือง จ.ฉะเชิงเทรา  
(ลุ่มน้ำบางปะกง – แม่น้ำบางปะกง)

4) สรุป

- สถานการณ์น้ำในลุ่มน้ำบางปะกง อยู่ในภาวะปกติ และระดับน้ำในลำน้ำส่วนใหญ่มีแนวโน้มทรงตัว
- สถานการณ์น้ำในลุ่มน้ำปราจีนบุรี อยู่ในภาวะเฝ้าระวังน้ำมาก และระดับน้ำในลำน้ำส่วนใหญ่มีแนวโน้มลดลง