

# รายงานสถานการณ์น้ำลุ่มน้ำทะเลสาบสงขลา

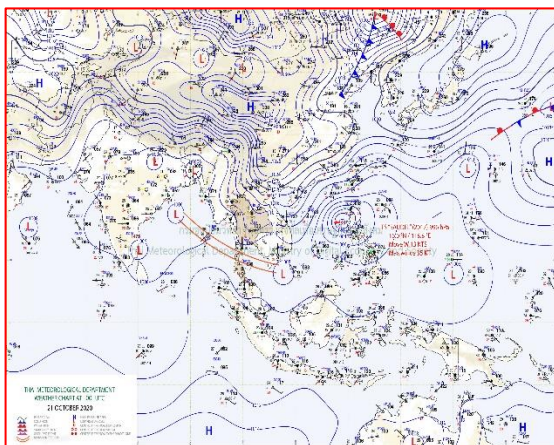
## วันที่ 21 ตุลาคม 2563

### 1) สภาพภูมิอากาศ

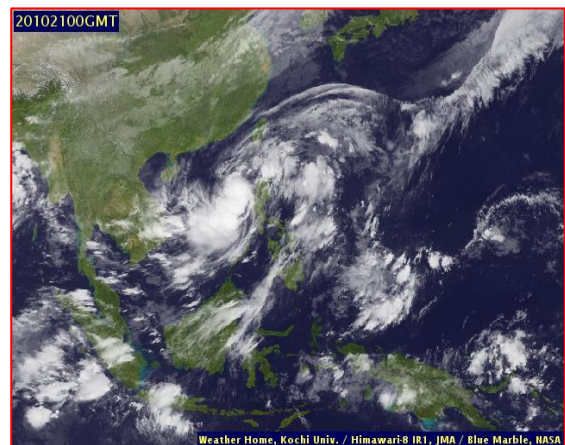
#### ลักษณะอากาศทั่วไป (ที่มา: กรมอุตุนิยมวิทยา)

พยากรณ์อากาศ 24 ชั่วโมงข้างหน้า ร่องมรสุมพาดผ่านภาคใต้ตอนบน ประกอบกับมรสุมตะวันตกเฉียงใต้ที่พัดปกคลุมทะเลอันดามัน ภาคใต้ และอ่าวไทย มีกำลังปานกลาง ในขณะที่บริเวณความกดอากาศสูงจากประเทศจีนยังคงแผ่ลงมาปกคลุมภาคตะวันออกเฉียงเหนือและภาคเหนือตอนบน ลักษณะเช่นนี้ทำให้ประเทศไทยมีฝนน้อยลง โดยมีอุณหภูมิลดลง 1-2 องศาเซลเซียส ในภาคตะวันออกเฉียงเหนือ ภาคเหนือ และภาคกลาง สำหรับคลื่นลมบริเวณทะเลอันดามันและอ่าวไทยตอนบนมีกำลังปานกลาง โดยทะเลอันดามันคลื่นสูงประมาณ 2 เมตร ส่วนบริเวณที่มีฝนฟ้าคะนองคลื่นสูงมากกว่า 2 เมตร ขอให้ชาวเรือในบริเวณดังกล่าวเดินเรือด้วยความระมัดระวังในช่วงที่มีฝนฟ้าคะนอง อนึ่ง พายุโซนร้อน “โซเดล” (พายุระดับ 3) บริเวณมหาสมุทรแปซิฟิก ได้เคลื่อนผ่านประเทศฟิลิปปินส์ลงสู่ทะเลจีนใต้ตอนกลางแล้ว คาดว่าพายุนี้จะเคลื่อนเข้าใกล้ชายฝั่งเวียดนามในช่วงวันที่ 24-25 ต.ค. 63 และจะอ่อนกำลังลงอย่างรวดเร็วตามลำดับ

สภาพอากาศภาคใต้ฝั่งตะวันออก เมฆเป็นส่วนมาก กับมีฝนฟ้าคะนอง ร้อยละ 40 ของพื้นที่ บริเวณจังหวัดเพชรบุรี ประจวบคีรีขันธ์ ชุมพร สุราษฎร์ธานี และนครศรีธรรมราช อุณหภูมิต่ำสุด 23-25 องศาเซลเซียส อุณหภูมิสูงสุด 30-34 องศาเซลเซียส ผลคาดการณ์ปริมาณน้ำฝนล่วงหน้า 1-7 วัน มีฝนฟ้าคะนอง ร้อยละ 40-70 ของพื้นที่ตลอดช่วง และมีฝนตกหนักบางแห่ง



แผนที่อากาศ วันที่ 21 ต.ค. 2563 เวลา 07.00 น.



ภาพถ่ายจากดาวเทียม วันที่ 21 ต.ค. 2563

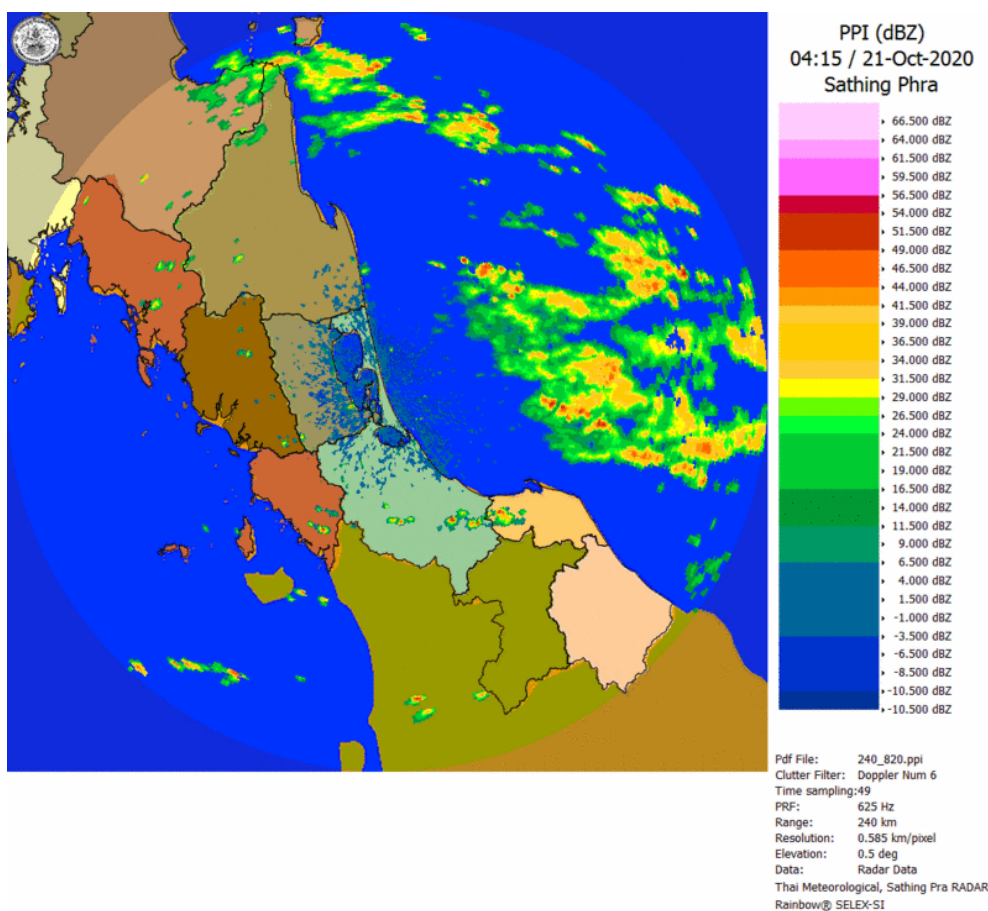
2) สถานการณ์ฝน

จากข้อมูลสถานการณ์ฝนในพื้นที่ลุ่มน้ำทะเลสาบสงขลาของวันที่ 21 ตุลาคม 2563 จากกรมทรัพยากรน้ำ กรมอุตุนิยมวิทยา กรมชลประทาน และสถาบันสารสนเทศทรัพยากรน้ำ (องค์การมหาชน) พบว่า มีฝนตกในพื้นที่ บริเวณอำเภอป่าพะยอม และอำเภอเมือง จังหวัดพัทลุง บริเวณอำเภอหาดใหญ่ และอำเภอเมือง จังหวัดสงขลา ปริมาณฝน “ฝ” – 5.0 มิลลิเมตร

ข้อมูลสถานการณ์ฝนในพื้นที่ลุ่มน้ำทะเลสาบสงขลา ณ วันที่ 21 ตุลาคม 2563 เวลา 07.00 น.

ลำดับ	สถานี	ปริมาณฝน (มม.)
1	อ.ป่าพะยอม จ.พัทลุง	5.0
2	พัทลุง สกษ. ต.ลำปำ อ.เมือง จ.พัทลุง	0.1
3	ต.คลองหอยโข่ง อ.หาดใหญ่ จ.สงขลา	0.2
4	ต.บ่อหย่าง อ.เมือง จ.สงขลา	“ฝ”

หมายเหตุ “ฝ” คือ ฝนวัดปริมาณไม่ได้ (ต่ำกว่า 0.1 มิลลิเมตร)



ภาพเรดาร์ตรวจอากาศ “สathingพระ” ณ วันที่ 21 ตุลาคม 2563 (ที่มา : กรมอุตุนิยมวิทยา)

สถานการณ์น้ำฝน

<p>WRF-ROMS (ThaiGeo), 24-Hour Precipitation, Thailand Model (3x3 km) 20-Oct-2020 19:00 to 21-Oct-2020 19:00 (Bangkok Time)</p> <p>Created by HI   initial date 20-Oct-2020 19:00 (Bangkok Time)</p>	<p>WRF-ROMS (ThaiGeo), 24-Hour Precipitation, Thailand Model (3x3 km) 21-Oct-2020 19:00 to 22-Oct-2020 19:00 (Bangkok Time)</p> <p>Created by HI   initial date 20-Oct-2020 19:00 (Bangkok Time)</p>
<p>แผนที่การคาดการณ์น้ำฝนวันที่ 21 ต.ค. 63</p>	<p>แผนที่การคาดการณ์น้ำฝนวันที่ 22 ต.ค. 63</p>
<p>WRF-ROMS (ThaiGeo), 24-Hour Precipitation, Thailand Model (3x3 km) 22-Oct-2020 19:00 to 23-Oct-2020 19:00 (Bangkok Time)</p> <p>Created by HI   initial date 20-Oct-2020 19:00 (Bangkok Time)</p>	<p>WRF-ROMS (ThaiGeo), 24-Hour Precipitation, Southeast Asia Model (9x9 km) 23-Oct-2020 19:00 to 24-Oct-2020 19:00 (Bangkok Time)</p> <p>Created by HI   initial date 20-Oct-2020 19:00 (Bangkok Time)</p>
<p>แผนที่การคาดการณ์น้ำฝนวันที่ 23 ต.ค. 63</p>	<p>แผนที่การคาดการณ์น้ำฝนวันที่ 24 ต.ค. 63</p>
<p>WRF-ROMS (ThaiGeo), 24-Hour Precipitation, Southeast Asia Model (9x9 km) 24-Oct-2020 19:00 to 25-Oct-2020 19:00 (Bangkok Time)</p> <p>Created by HI   initial date 20-Oct-2020 19:00 (Bangkok Time)</p>	<p>WRF-ROMS (ThaiGeo), 24-Hour Precipitation, Southeast Asia Model (9x9 km) 25-Oct-2020 19:00 to 26-Oct-2020 19:00 (Bangkok Time)</p> <p>Created by HI   initial date 20-Oct-2020 19:00 (Bangkok Time)</p>
<p>แผนที่การคาดการณ์น้ำฝนวันที่ 25 ต.ค. 63</p>	<p>แผนที่การคาดการณ์น้ำฝนวันที่ 26 ต.ค. 63</p>
<p>ที่มา : <a href="http://www.thaiwater.net">www.thaiwater.net</a></p>	
<p>ผลการคาดการณ์ปริมาณฝนล่วงหน้า</p>	

3) ข้อมูลปริมาณน้ำในลำน้ำ

ลุ่มน้ำทะเลสาบสงขลา ปัจจุบันสถานการณ์น้ำในลำน้ำโดยทั่วไปอยู่ในภาวะปกติ ระดับน้ำในลำน้ำส่วนใหญ่มีแนวโน้มลดลง/ทรงตัว

**สถานการณ์น้ำท่า** (17 – 21 ต.ค. 2563 ที่มา : กรมชลประทาน)

สถานี	ลุ่มน้ำ	อำเภอ	จังหวัด	ระดับน้ำ- ม.	เสาร์	อาทิตย์	จันทร์	อังคาร	พุธ
				ปริมาณน้ำ- ลบ.ม./วิ. (ระดับเตือนภัย)	17 ต.ค.	18 ต.ค.	19 ต.ค.	20 ต.ค.	21 ต.ค.
X.170	ทะเลสาบ สงขลา	ศรีนครินทร์	พัทลุง	25.20	20.92	20.92	20.92	20.91	20.90
				580.00	8.00	8.00	8.00	7.75	7.50
X.265	ทะเลสาบ สงขลา	เมือง	พัทลุง	8.00	6.82	6.81	6.81	6.82	6.80
				7.00	-	-	-	-	-
X.174	ทะเลสาบ สงขลา	หาดใหญ่	สงขลา	8.88	4.57	4.55	4.53	4.47	4.47
				388.00	3.70	3.50	3.30	2.70	2.70
X.173A	ทะเลสาบ สงขลา	สะเดา	สงขลา	15.90	14.13	13.48	12.75	12.04	11.48
				258.00	114.50	84.20	56.50	36.00	25.20
X.90	ทะเลสาบ สงขลา	คลองหอย โข่ง	สงขลา	8.00	4.41	3.77	3.20	2.82	2.73
				580.00	124.90	77.90	46.00	27.00	23.20
X.44	ทะเลสาบ สงขลา	หาดใหญ่	สงขลา	7.40	2.95	2.44	1.96	1.51	1.11
				582.00	135.00	106.20	81.00	58.50	39.40

ข้อมูลระดับน้ำจากระบบตรวจวัดสภาพทางไกลอัตโนมัติลุ่มน้ำทะเลสาบสงขลา กรมทรัพยากรน้ำ  
ประจำวันที่ 21 ตุลาคม 2563

**ข้อมูลระดับน้ำ** (19 – 21 ต.ค. 2563 ที่มา : กรมทรัพยากรน้ำ)

สถานี	ตำบล	อำเภอ	จังหวัด	ระดับ ตลิ่ง (ต่ำสุด)	จันทร์	อังคาร	พุธ
					19 ต.ค.	20 ต.ค.	21 ต.ค.
คลองอู่ตะเภาตอนบน	พังงา	สะเดา	สงขลา	19.87	13.68	13.19	12.88
คลองอู่ตะเภาตอนล่าง	หาดใหญ่	หาดใหญ่	สงขลา	8.93	2.00	1.42	1.10
คลองรัตภูมิ	ควนรู	รัตภูมิ	สงขลา	22.62	14.24	13.71	13.86
คลองตะโหมด(ท่าเขียด)	แม่ขรี	ตะโหมด	พัทลุง	27.94	22.37	22.25	22.18
ลำปำ	ลำปำ	เมือง	พัทลุง	1.15	-0.55	-0.52	-0.50



ปริมาณน้ำในลำน้ำของคลองต่างๆ ในพื้นที่ลุ่มน้ำทะเลสาบสงขลา วันที่ 21 ตุลาคม 2563

สถานีคลองอุตะภาคอนล่าง - ต.หาดใหญ่ อ.หาดใหญ่ จ.สงขลา  
(ลุ่มน้ำทะเลสาบสงขลา)



#### 4) สรุป

สถานการณ์น้ำในลุ่มน้ำทะเลสาบสงขลาประจำวันที่ 21 ตุลาคม 2563 ปัจจุบันสถานการณ์น้ำในลำน้ำโดยทั่วไปอยู่ในภาวะปกติ ระดับน้ำในลำน้ำส่วนใหญ่มีแนวโน้มลดลง/ทรงตัว