

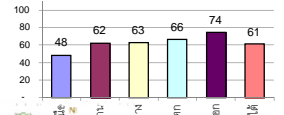
รายงานสรุปสภาพน้ำในอ่างเก็บน้ำขนาดใหญ่และขนาดกลาง

รายงานสถานการณ์ ณ วันที่ 20 ตุลาคม 2563

ปริมาณน้ำในอ่างที่ใช้การได้ในสัปดาห์นี้ + มากกว่า / - น้อยกว่า สัปดาห์ก่อน 1,651.42 ล้าน ลบ.ม.

สรุปสถานการณ์ปริมาณน้ำในอ่างเก็บน้ำที่ใช้ในทุกกิจกรรมทั่วประเทศ น้อยกว่าปริมาณน้ำไหลเข้าอ่าง เมื่อเทียบกับสัปดาห์ที่ผ่านมา สถานการณ์อยู่ระหว่างเก็บกักน้ำ

% ปริมาณน้ำรวมแต่ละภาคปัจจุบัน



เปรียบเทียบปริมาณน้ำรวม
ประเทศไทยปัจจุบัน
กับปี 62 และ ปี 63

วันที่ 20 ตุลาคม 2563 เก็บกัก

42,036 ล้าน ลบ.ม. หรือ เท่ากับ

59%

วันที่ 20 ตุลาคม 2562 เก็บกัก

47,802 ล้าน ลบ.ม. หรือ เท่ากับ

67%

ภาค	สถานการณ์ปริมาณน้ำในอ่าง				ปริมาณน้ำเปลี่ยนแปลง (ล้าน ม.³)	สถานะ
	ลดลง (แห่ง)	คงที่ (แห่ง)	เพิ่มขึ้น (แห่ง)	รวม (แห่ง)		
ภาคเหนือ	3	-	4	7	109.00	ปริมาณน้ำในอ่างเก็บน้ำเพิ่มขึ้น
ภาคตะวันออกเฉียงเหนือ	-	-	12	12	458.00	ปริมาณน้ำในอ่างเก็บน้ำเพิ่มขึ้น
ภาคกลาง	-	-	3	3	173.00	ปริมาณน้ำในอ่างเก็บน้ำเพิ่มขึ้น
ภาคตะวันตก	-	-	2	2	457.00	ปริมาณน้ำในอ่างเก็บน้ำเพิ่มขึ้น
ภาคตะวันออก	1	-	9	10	135.42	ปริมาณน้ำในอ่างเก็บน้ำเพิ่มขึ้น
ภาคใต้	1	-	3	4	319.00	ปริมาณน้ำในอ่างเก็บน้ำเพิ่มขึ้น
รวมทั้งประเทศ	5	-	33	38	1651.42	ปริมาณน้ำในอ่างเก็บน้ำเพิ่มขึ้น



สรุปสถานการณ์ปริมาณน้ำในอ่างน้ำ

คงที่	-	อ่าง
ลดลง	5	อ่าง
เพิ่มขึ้น	33	อ่าง

ภาค	อ่างเก็บน้ำ	ความจุ (ล้าน ม.³)	ปริมาณน้ำที่ใช้งานได้ (ล้าน ม.³)	ใช้การได้จริง (ล้าน ม.³)	ปริมาณน้ำรวม วันที่ 20 ตุลาคม 2562 (%)	ปัจจุบัน วันที่ 20 ตุลาคม 2563				สัปดาห์ก่อน วันที่ 14 ตุลาคม 2563				ปริมาณน้ำ + เพิ่มขึ้น (ล้าน ม.³)	สถานการณ์ในอ่าง	
						ปริมาณน้ำรวม		ปริมาณน้ำใช้การได้จริง		ปริมาณน้ำรวม		ปริมาณน้ำใช้การได้จริง				
						ปริมาณน้ำรวม (ล้าน ม.³)	%	ปริมาณน้ำใช้การได้จริง (ล้าน ม.³)	%	ปริมาณน้ำรวม (ล้าน ม.³)	%	ปริมาณน้ำใช้การได้จริง (ล้าน ม.³)	%			
ภาคเหนือ (7)																
1	ภูมิพล (2)	13,462	3,800	9,662	5,918	44%	5,334	40%	1,534	16%	5,278	39%	1,478	15%	56.00	เพิ่มขึ้น
2	สิริกิติ์ (2)	9,510	2,850	6,660	5,329	56%	5,805	61%	2,955	44%	5,786	61%	2,936	44%	19.00	เพิ่มขึ้น
3	แม่งัด	265	12	253	153	58%	140	53%	128	51%	139	52%	127	50%	1.00	เพิ่มขึ้น
4	แม่งาว	263	14	249	75	29%	106	40%	92	37%	108	41%	94	38%	-2.00	ลดลง
5	กัวลม	106	3	103	60	57%	48	45%	45	44%	54	51%	51	50%	-6.00	ลดลง
6	กัวคอง	170	6	164	117	69%	100	59%	94	57%	101	59%	95	58%	-1.00	ลดลง
7	แควน้อย	939	43	896	502	53%	453	48%	410	46%	436	46%	393	44%	17.00	เพิ่มขึ้น
	แม่เม็ก	110	16	94	42	38%	41	37%	25	27%	38	35%	22	23%	3.00	เพิ่มขึ้น
	รวมภาคเหนือ	34,85%	24,825	6,744	18,081	49%	12,027	48%	5,283	29%	11,939	48%	5,174	29%	109.00	เพิ่มขึ้น
ภาคตะวันออกเฉียงเหนือ (12)																
8	ห้วยหลวง	136	7	129	79	58%	62	46%	55	43%	59	43%	52	40%	3.00	เพิ่มขึ้น
9	น้ำจืด	520	45	475	325	63%	238	46%	193	41%	235	45%	190	40%	3.00	เพิ่มขึ้น
10	น้ำพอง (2)	165	8	157	91	55%	83	50%	75	48%	80	48%	72	46%	3.00	เพิ่มขึ้น
11	จุฬารัตน์ (2)	164	37	127	51	31%	150	91%	113	89%	137	84%	100	79%	13.00	เพิ่มขึ้น
12	อุบลรัตน์ (2)	2,431	581	1,850	611	25%	1,183	49%	602	33%	1,068	44%	487	26%	115.00	เพิ่มขึ้น
13	ลำปาว	1,980	100	1,880	1,643	83%	929	47%	829	44%	906	46%	806	43%	23.00	เพิ่มขึ้น
14	ลำตะคอง	314	22	292	180	57%	330	105%	308	105%	261	83%	239	82%	69.00	เพิ่มขึ้น
15	ลำพระเพลิง	155	1	154	38	25%	165	106%	164	106%	148	95%	147	95%	17.00	เพิ่มขึ้น
16	มูลมน	141	7	134	55	39%	122	87%	115	86%	86	61%	79	59%	36.00	เพิ่มขึ้น
17	ลำแจะ	275	7	268	115	42%	178	65%	171	64%	127	46%	120	45%	51.00	เพิ่มขึ้น
18	ลำนางรอง	121	3	118	25	21%	85	70%	82	69%	59	49%	56	47%	26.00	เพิ่มขึ้น
19	สิรินธร (2)	1,966	831	1,135	1,867	95%	1,699	86%	868	76%	1,600	81%	769	68%	99.00	เพิ่มขึ้น
	รวมภาคตะวันออกเฉียงเหนือ	11.80%	8,369	1,649	6,720	61%	5,224	62%	3,575	53%	4,766	57%	3,117	46%	458.00	เพิ่มขึ้น
ภาคกลาง (3)																
20	ป่าสักชลสิทธิ์	960	3	957	374	39%	610	64%	607	63%	513	53%	510	53%	97.00	เพิ่มขึ้น
21	ห้วยเสลา	160	17	143	36	23%	102	64%	85	59%	77	48%	60	42%	25.00	เพิ่มขึ้น
22	กระเสียว	299	99	200	82	27%	177	59%	78	39%	126	42%	27	14%	51.00	เพิ่มขึ้น
	รวมภาคกลาง	1.92%	1,419	119	1,300	35%	888	63%	770	54%	716	50%	597	46%	173.00	เพิ่มขึ้น
ภาคตะวันตก (2)																
23	ศรีนครินทร์ (2)	17,745	10,265	7,480	15,577	88%	12,923	73%	2,658	36%	12,600	71%	2,335	31%	323.00	เพิ่มขึ้น
24	วชิราลงกรณ (2)	8,860	3,012	5,848	7,886	89%	4,696	53%	1,684	29%	4,562	51%	1,550	27%	134.00	เพิ่มขึ้น
	รวมภาคตะวันตก	37.51%	26,605	13,277	13,328	88%	17,619	66%	4,342	33%	17,162	65%	3,885	29%	457.00	เพิ่มขึ้น
ภาคตะวันออก (6+4)																
25	ขุนด่าน	224	5.00	219	209	93%	221	99%	216	99%	216	96%	211	96%	5.00	เพิ่มขึ้น
26	คลองสียัด	420	30.00	390	146	35%	193	46%	163	42%	129	31%	99	25%	64.00	เพิ่มขึ้น
27	บางพระ (3)	117	12.00	105	63	54%	61	52%	49	47%	49	42%	37	35%	12.00	เพิ่มขึ้น
28	หนองปลาไหล (3)	164	13.75	150	101	62%	176	107%	162	108%	169	103%	155	104%	7.00	เพิ่มขึ้น
29	ประแสร์ (3)	295	20.00	275	150	51%	222	75%	202	73%	194	66%	174	63%	28.00	เพิ่มขึ้น
30	มาบประชัน (3)	17	0.72	16	7	40%	6	34%	5	31%	5	32%	4.62	29%	0.37	เพิ่มขึ้น
31	หนองคล้า (3)	21	1.00	20	7	34%	18	82%	17	81%	16	77%	15.38	75%	1.12	เพิ่มขึ้น
32	ดงกราม (3)	79	3.00	76	33	41%	76	96%	73	96%	76	95%	72.67	95%	0.81	เพิ่มขึ้น
33	คลองใหญ่ (3)	45	3.00	42	23	50%	46	101%	43	101%	47	103%	43.68	103%	-0.88	ลดลง
34	เขื่อนดินหรงจินดา	295	19.00	276	271	92%	227	77%	208	75%	209	71%	190.00	69%	18.00	เพิ่มขึ้น
	รวมภาคตะวันออก	2.37%	1,678	1,07	1,570	60%	1,245	74%	1,138	72%	1,110	66%	1,003	64%	135.42	เพิ่มขึ้น
ภาคใต้ (4)																
35	แก่งกระจาน	710	65	645	561	79%	439	62%	374	58%	372	52%	307	48%	67.00	เพิ่มขึ้น
36	ปราณบุรี	391	18	373	284	73%	269	69%	251	67%	195	50%	177	47%	74.00	เพิ่มขึ้น
37	รัชชประภา (2)	5,639	1,352	4,287	3,879	69%	3,483	62%	2,131	50%	3,273	58%	1,921	45%	210.00	เพิ่มขึ้น
38	บางลา (2)	1,454	276	1,178	836	57%	841	58%	565	48%	873	60%	597	51%	-32.00	ลดลง
	รวมภาคใต้	11.55%	8,194	1,711	6,483	68%	5,032	61%	3,321	51%	4,713	58%	3,002	46%	319.00	เพิ่มขึ้น
	รวมทั้งประเทศ	100%(38)	71,090	23,607	47,482	67%	42,036	59%	18,429	39%	30,132	42%	16,778	35%	1,651.42	เพิ่มขึ้น

ที่มาข้อมูล : ตารางสรุปสภาพน้ำในอ่างเก็บน้ำขนาดใหญ่ทั่วประเทศ และตารางสรุปสภาพน้ำในอ่างเก็บน้ำภาคตะวันออกเฉียงเหนือ กรมชลประทาน

หมายเหตุ :

- อ่างเก็บน้ำขนาดใหญ่ หมายถึง อ่างเก็บน้ำที่มีความจุตั้งแต่ 100 ล้าน ลบ.ม. ขึ้นไป
- เป็นอ่างเก็บน้ำที่อยู่ในความรับผิดชอบของการไฟฟ้าฝ่ายผลิตแห่งประเทศไทย(10) นอกนั้นอยู่ในความรับผิดชอบของกรมชลประทาน (28)
- เป็นอ่างเก็บน้ำขนาดกลางที่มีความสำคัญต่อการอุตสาหกรรมและการประมง ของลุ่มน้ำชายฝั่งทะเลตะวันออก
- ที่มา : กรมชลประทาน และการไฟฟ้าฝ่ายผลิตแห่งประเทศไทย
- จังหวัดที่ยังมีอ่างเก็บน้ำขนาดใหญ่มีจำนวน 26 จังหวัด ไม่มี 50 จังหวัด

รศ. นายถิร ตั้งถิ่นเกิดของอ่าง



ศูนย์เขล



ศูนย์ป้องกันกักตุนน้ำ กรมทรัพยากรน้ำ

ลำดับของเขื่อนตามความจุ

- ศรีนครินทร์ 2.ภูมิพล 3.สิริกิติ์ 4.วชิราลงกรณ 5.รัชชประภา
- อุบลรัตน์ 7.สิรินธร 8.บางลา 9.ลำปาว 10.ป่าสัก

ลำดับของเขื่อนตามปริมาณน้ำใช้การได้

- ภูมิพล 2.ศรีนครินทร์ 3.สิริกิติ์ 4.วชิราลงกรณ 5.รัชชประภา
- ลำปาว 7.อุบลรัตน์ 8.บางลา 9.สิรินธร 10.ป่าสัก