



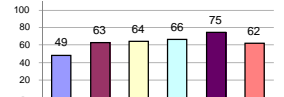
รายงานสรุปสภาพน้ำในอ่างเก็บน้ำขนาดใหญ่และขนาดกลาง

รายงานสถานการณ์ ณ วันที่ 21 ตุลาคม 2563

ปริมาณน้ำในอ่างที่ใช้การได้ในสัปดาห์นี้ + มากกว่า / - น้อยกว่า สัปดาห์ก่อน 1,668.99 ล้าน ลบ.ม.

สรุปสถานการณ์ปริมาณน้ำในอ่างเก็บน้ำที่ขึ้นในทุกกิจกรรมทั่วประเทศ น้อยกว่าปริมาณน้ำในอ่างเก็บน้ำเมื่อเทียบกับสัปดาห์ที่ผ่านมา สถานการณ์อยู่ระหว่างเก็บกักน้ำ

% ปริมาณน้ำรวมแต่ละภาคปัจจุบัน



เปรียบเทียบปริมาณน้ำรวม
ทั่วประเทศปัจจุบัน
กับปี 63 และ ปี 62

วันที่ 21 ตุลาคม 2563 เก็บกัก

42,230 ล้าน ลบ.ม. หรือ เท่ากับ

59%

วันที่ 21 ตุลาคม 2562 เก็บกัก

47,803 ล้าน ลบ.ม. หรือ เท่ากับ

67%

ภาค	สถานการณ์ปริมาณน้ำในอ่าง				ปริมาณน้ำเปลี่ยนแปลง (ล้าน ม.³)	สถานะ
	ล้น (แห่ง)	คงที่ (แห่ง)	เพิ่มขึ้น (แห่ง)	รวม (แห่ง)		
ภาคเหนือ	3	-	4	7	111.00	ปริมาณน้ำในอ่างเก็บน้ำเพิ่มขึ้น
ภาคตะวันออกเฉียงเหนือ	-	-	12	12	464.00	ปริมาณน้ำในอ่างเก็บน้ำเพิ่มขึ้น
ภาคกลาง	-	-	3	3	182.00	ปริมาณน้ำในอ่างเก็บน้ำเพิ่มขึ้น
ภาคตะวันตก	-	-	2	2	474.00	ปริมาณน้ำในอ่างเก็บน้ำเพิ่มขึ้น
ภาคตะวันออก	2	-	8	10	132.99	ปริมาณน้ำในอ่างเก็บน้ำเพิ่มขึ้น
ภาคใต้	1	-	3	4	305.00	ปริมาณน้ำในอ่างเก็บน้ำเพิ่มขึ้น
รวมทั้งประเทศ	6	-	32	38	1668.99	ปริมาณน้ำในอ่างเก็บน้ำเพิ่มขึ้น



สรุปสถานการณ์ปริมาณน้ำในอ่าง

คงที่	-	อ่าง
ลดลง	6	อ่าง
เพิ่มขึ้น	32	อ่าง

ภาค	อ่างเก็บน้ำ	ความจุ (ล้าน ม.³)	ปริมาณน้ำที่ใช้งานได้ (ล้าน ม.³)	ใช้การได้จริง (ล้าน ม.³)	ปริมาณน้ำรวม วันที่ 21 ตุลาคม 2562 (%)	ปัจจุบัน วันที่ 21 ตุลาคม 2563				สัปดาห์ก่อน วันที่ 15 ตุลาคม 2563				ปริมาณน้ำ + เพิ่มขึ้น (ล้าน ม.³)	สถานการณ์ในอ่าง	
						ปริมาณน้ำรวม		ปริมาณน้ำใช้การได้จริง		ปริมาณน้ำรวม		ปริมาณน้ำใช้การได้จริง				
						ปริมาณน้ำ (ล้าน ม.³)	%	ปริมาณน้ำ (ล้าน ม.³)	%	ปริมาณน้ำ (ล้าน ม.³)	%	ปริมาณน้ำ (ล้าน ม.³)	%			
ภาคเหนือ (7)																
1	ภูมิพล (2)	13,462	3,800	9,662	5,926	44%	5,346	40%	1,546	16%	5,288	39%	1,488	15%	58.00	เพิ่มขึ้น
2	สิริกิติ์ (2)	9,510	2,850	6,660	5,327	56%	5,805	61%	2,955	44%	5,788	61%	2,938	44%	17.00	เพิ่มขึ้น
3	แม่งัด	265	12	253	153	58%	140	53%	128	51%	139	52%	127	50%	1.00	เพิ่มขึ้น
4	แม่งาว	263	14	249	75	29%	106	40%	92	37%	108	41%	94	38%	-2.00	ลดลง
5	กัวลม	106	3	103	60	57%	48	45%	45	44%	53	50%	50	49%	-5.00	ลดลง
6	กัวคอง	170	6	164	117	69%	100	59%	94	57%	101	59%	95	58%	-1.00	ลดลง
7	แควน้อย	939	43	896	501	53%	455	48%	412	46%	437	47%	394	44%	18.00	เพิ่มขึ้น
	แม่เม็ก	110	16	94	42	38%	41	37%	25	27%	38	35%	22	23%	3.00	เพิ่มขึ้น
รวมภาคเหนือ		34.85%	24,825	6,744	18,081	49%	12,041	49%	5,297	29%	11,952	48%	5,186	29%	111.00	เพิ่มขึ้น
ภาคตะวันออกเฉียงเหนือ (12)																
8	ห้วยหลวง	136	7	129	79	58%	63	46%	56	43%	60	44%	53	41%	3.00	เพิ่มขึ้น
9	น้ำจืด	520	45	475	323	62%	238	46%	193	41%	235	45%	190	40%	3.00	เพิ่มขึ้น
10	น้ำพอง (2)	165	8	157	91	55%	83	50%	75	48%	80	48%	72	46%	3.00	เพิ่มขึ้น
11	จุฬารัตน์ (2)	164	37	127	51	31%	152	93%	115	91%	137	84%	100	79%	15.00	เพิ่มขึ้น
12	อุบลรัตน์ (2)	2,431	581	1,850	609	25%	1,203	49%	622	34%	1,084	45%	503	27%	119.00	เพิ่มขึ้น
13	ลำพูน	1,980	100	1,880	1,641	83%	931	47%	831	44%	910	46%	810	43%	21.00	เพิ่มขึ้น
14	ลำตะคอง	314	22	292	180	57%	336	107%	314	108%	266	85%	244	84%	70.00	เพิ่มขึ้น
15	ลำพระเพลิง	155	1	154	37	24%	163	105%	162	105%	148	95%	147	95%	15.00	เพิ่มขึ้น
16	มูลน	141	7	134	54	38%	124	88%	117	87%	89	63%	82	61%	35.00	เพิ่มขึ้น
17	ลำแจะ	275	7	268	114	41%	184	67%	177	66%	130	47%	123	46%	54.00	เพิ่มขึ้น
18	ลำน้ำจืด	121	3	118	25	21%	90	74%	87	74%	60	50%	57	48%	30.00	เพิ่มขึ้น
19	สิรินธร (2)	1,966	831	1,135	1,867	95%	1,707	87%	876	77%	1,611	82%	780	69%	96.00	เพิ่มขึ้น
รวมภาคตะวันออกเฉียงเหนือ		11.80%	8,369	1,649	6,720	61%	5,272	63%	3,625	54%	4,810	57%	3,161	47%	464.00	เพิ่มขึ้น
ภาคกลาง (3)																
20	ป่าสักชลสิทธิ์	960	3	957	374	39%	624	65%	621	65%	523	54%	520	54%	101.00	เพิ่มขึ้น
21	ห้วยเสลา	160	17	143	36	23%	106	66%	89	62%	78	49%	61	43%	28.00	เพิ่มขึ้น
22	กระเสียว	299	99	200	83	28%	184	62%	85	43%	130	43%	31	16%	54.00	เพิ่มขึ้น
รวมภาคกลาง		1.92%	1,419	119	1,300	35%	914	64%	795	56%	732	52%	613	47%	182.00	เพิ่มขึ้น
ภาคตะวันตก (2)																
23	ศรีนครินทร์ (2)	17,745	10,265	7,480	15,585	88%	12,967	73%	2,702	36%	12,630	71%	2,365	32%	337.00	เพิ่มขึ้น
24	วังจันทน์ (2)	8,860	3,012	5,848	7,878	89%	4,712	53%	1,700	29%	4,575	52%	1,563	27%	137.00	เพิ่มขึ้น
รวมภาคตะวันตก		37.51%	26,605	13,277	13,328	88%	17,680	66%	4,402	33%	17,205	65%	3,928	29%	474.00	เพิ่มขึ้น
ภาคตะวันออก (6+4)																
25	ขุนด่าน	224	5.00	219	209	93%	222	99%	217	99%	217	97%	212	97%	5.00	เพิ่มขึ้น
26	คลองสียัด	420	30.00	390	146	35%	196	47%	166	43%	132	31%	102	26%	64.00	เพิ่มขึ้น
27	บางพระ (3)	117	12.00	105	63	54%	61	52%	49	47%	50	43%	38	36%	11.00	เพิ่มขึ้น
28	หนองปลาไหล (3)	164	13.75	150	101	62%	177	108%	163	109%	170	104%	156	104%	7.00	เพิ่มขึ้น
29	ประแสร์ (3)	295	20.00	275	150	51%	225	76%	205	75%	196	66%	176	64%	29.00	เพิ่มขึ้น
30	มาบประชัน (3)	17	0.72	16	7	40%	6	35%	5	32%	5	32%	4.64	29%	0.40	เพิ่มขึ้น
31	หนองคล้า (3)	21	1.00	20	7	34%	18	82%	17	81%	17	77%	15.50	76%	1.08	เพิ่มขึ้น
32	ดงกราม (3)	79	3.00	76	33	41%	75	94%	72	94%	76	96%	73.36	96%	-1.83	ลดลง
33	คลองใหญ่ (3)	45	3.00	42	23	50%	46	100%	43	100%	46	102%	43.23	102%	-0.66	ลดลง
34	เขื่อนดินหรงจลา	295	19.00	276	272	92%	228	77%	209	76%	210	71%	191.00	69%	18.00	เพิ่มขึ้น
รวมภาคตะวันออก		2.37%	1,678	107	1,570	60%	1,252	75%	1,145	73%	1,119	67%	1,012	64%	132.99	เพิ่มขึ้น
ภาคใต้ (4)																
35	แก่งกระจาน	710	65	645	561	79%	452	64%	387	60%	388	55%	323	50%	64.00	เพิ่มขึ้น
36	ปราณบุรี	391	18	373	287	73%	279	71%	261	70%	211	54%	193	52%	68.00	เพิ่มขึ้น
37	รัชชประภา (2)	5,639	1,352	4,287	3,879	69%	3,500	62%	2,148	50%	3,303	59%	1,951	46%	197.00	เพิ่มขึ้น
38	บางลา (2)	1,454	276	1,178	837	58%	839	58%	563	48%	863	59%	587	50%	-24.00	ลดลง
รวมภาคใต้		11.55%	8,194	1,711	6,483	68%	5,070	62%	3,359	52%	4,765	58%	3,054	47%	305.00	เพิ่มขึ้น
รวมทั้งประเทศ		100%(38)	71,090	23,607	47,482	67%	42,230	59%	18,623	39%	30,132	42%	16,954	36%	1,668.99	เพิ่มขึ้น

ที่มาข้อมูล : ตารางสรุปสภาพน้ำในอ่างเก็บน้ำขนาดใหญ่ทั่วประเทศ และตารางสรุปสภาพน้ำในอ่างเก็บน้ำภาคตะวันออกเฉียงเหนือ กรมชลประทาน

หมายเหตุ :

- อ่างเก็บน้ำขนาดใหญ่ หมายถึง อ่างเก็บน้ำที่มีความจุตั้งแต่ 100 ล้าน ลบ.ม. ขึ้นไป
- เป็นอ่างเก็บน้ำที่อยู่ในความรับผิดชอบของการไฟฟ้าฝ่ายผลิตแห่งประเทศไทย(10) นอกนั้นอยู่ในความรับผิดชอบของกรมชลประทาน (28)
- เป็นอ่างเก็บน้ำขนาดกลางที่มีความสำคัญต่อการอุตสาหกรรมและการประปา ของลุ่มน้ำชายฝั่งทะเลตะวันออก
- ที่มา : กรมชลประทาน และการไฟฟ้าฝ่ายผลิตแห่งประเทศไทย
- จังหวัดที่มีอ่างเก็บน้ำขนาดใหญ่มีจำนวน 26 จังหวัด ไม่มี 50 จังหวัด

รศ. นายถิร ชื่นเกษม กิ่งของอ่าง



ศูนย์เขื่อนฯ



ศูนย์ป้องกันอุทกภัย กรมทรัพยากรน้ำ

ลำดับของเขื่อนตามความจุ

- ศรีนครินทร์ 2.ภูมิพล 3.สิริกิติ์ 4.วังจันทน์ 5.รัชชประภา
- อุบลรัตน์ 7.สิรินธร 8.บางลา 9.ลำปาว 10.ป่าสัก

ลำดับของเขื่อนตามปริมาณน้ำใช้การได้

- ภูมิพล 2.ศรีนครินทร์ 3.สิริกิติ์ 4.วังจันทน์ 5.รัชชประภา
- ลำปาว 7.อุบลรัตน์ 8.บางลา 9.สิรินธร 10.ป่าสัก