

รายงานสถานการณ์น้ำลุ่มน้ำยมและน่าน

วันที่ 27 ตุลาคม 2563

1) สภาพภูมิอากาศ

ลักษณะอากาศทั่วไป (ที่มา: กรมอุตุนิยมวิทยา)

พยากรณ์อากาศ 24 ชั่วโมงข้างหน้า บริเวณความกดอากาศสูงจากประเทศจีนยังคงปกคลุมประเทศไทยตอนบน ทำให้ประเทศไทยตอนบนมีอากาศเย็น กับมีลมแรง โดยมีฝนเล็กน้อยบางแห่ง สำหรับร่องมรสุมยังคงพาดผ่านภาคใต้ตอนกลาง ประกอบกับลมตะวันตกเฉียงใต้กำลังปานกลางพัดปกคลุมทะเลอันดามัน ภาคใต้ และอ่าวไทยตอนล่าง ทำให้ภาคใต้มีฝนตกหนักบางแห่ง

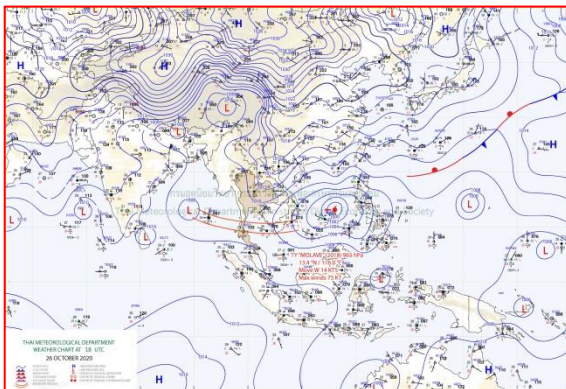
สำหรับบริเวณทะเลอันดามันตอนบนและอ่าวไทยตอนบนทะเลมีคลื่นสูงประมาณ 2 เมตร ส่วนบริเวณที่มีฝนฟ้าคะนองคลื่นสูงมากกว่า 2 เมตร ขอให้ชาวเรือในบริเวณดังกล่าวเดินเรือด้วยความระมัดระวังในช่วงที่มีฝนฟ้าคะนอง

อนึ่ง พายุไต้ฝุ่น “โมลาเบ” (พายุระดับ 5) บริเวณทะเลจีนใต้ตอนกลาง มีแนวโน้มเคลื่อนขึ้นฝั่งบริเวณประเทศเวียดนามตอนกลางในวันที่ 28 ต.ค. 63 และจะอ่อนกำลังลงตามลำดับ ประกอบกับลมตะวันตกเฉียงใต้ที่พัดปกคลุมทะเลอันดามัน ภาคใต้ และอ่าวไทย จะมีกำลังแรงขึ้น ส่งผลทำให้ภาคเหนือตอนล่าง ภาคตะวันออกเฉียงเหนือ ภาคตะวันออก ภาคกลาง และภาคใต้ มีฝนตกหนักกับมีลมแรง

สภาพอากาศภาคเหนือ อากาศเย็น กับมีฝนเล็กน้อยบางแห่ง อุณหภูมิต่ำสุด 18-22 องศาเซลเซียส อุณหภูมิสูงสุด 33-35 องศาเซลเซียส ยอดดอยอากาศหนาว อุณหภูมิต่ำสุด 10-15 องศาเซลเซียส ลมตะวันออกเฉียงเหนือ ความเร็ว 10-25 กม./ชม.

ผลคาดการณ์ปริมาณน้ำฝนล่วงหน้า 1-7 วัน ภาคเหนือ

ในช่วงวันที่ 24 – 26 ต.ค. 63 อุณหภูมิจะลดลง 1-3 องศาเซลเซียส กับมีอากาศเย็นถึงหนาว โดยมีฝนร้อยละ 10 ของพื้นที่ อุณหภูมิต่ำสุด 15-20 องศาเซลเซียส อุณหภูมิสูงสุด 27-30 องศาเซลเซียส ส่วนในช่วงวันที่ 27 - 30 ต.ค. 63 อากาศเย็นในตอนเช้า โดยมีฝนร้อยละ 10 ของพื้นที่ ส่วนมากทางตอนล่างของภาค อุณหภูมิต่ำสุด 16-22 องศาเซลเซียส อุณหภูมิสูงสุด 28-33 องศาเซลเซียส ลมตะวันออกเฉียงเหนือ ความเร็ว 10-25 กม./ชม.



แผนที่อากาศ วันที่ 27 ต.ค. 2563 เวลา 01.00 น.



ภาพถ่ายจากดาวเทียม วันที่ 27 ต.ค. 2563

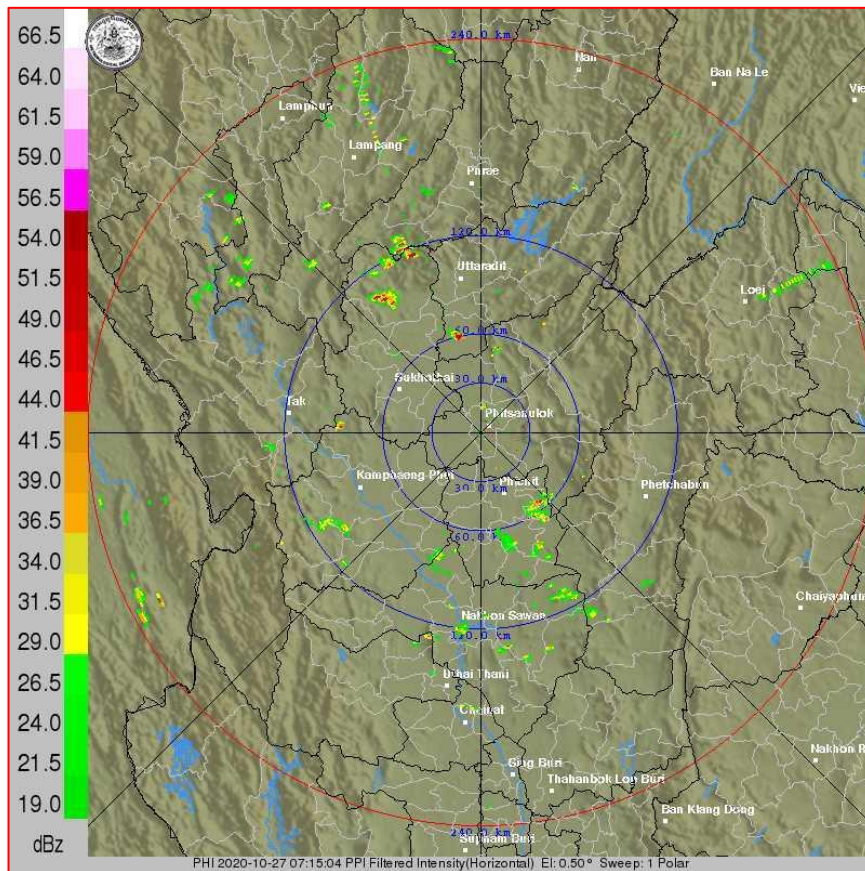
2) สถานการณ์ฝน

จากข้อมูลสถานการณ์ฝนในพื้นที่ลุ่มน้ำยมและน่านของวันที่ 26 ตุลาคม 2563 จากกรมทรัพยากรน้ำ กรมอุตุนิยมวิทยา กรมชลประทาน และสถาบันสารสนเทศทรัพยากรน้ำ (องค์การมหาชน) พบว่ามีปริมาณฝนตกในพื้นที่ลุ่มน้ำยมและน่าน บริเวณจังหวัดแพร่ สุโขทัย อุตรดิตถ์ พิษณุโลก และน่าน โดยพบปริมาณฝน 0.5-7.2 มม.

ข้อมูลสถานการณ์ฝนในพื้นที่ลุ่มน้ำยมและน่าน ณ วันที่ 26 ตุลาคม 2563 เวลา 07.00 น.

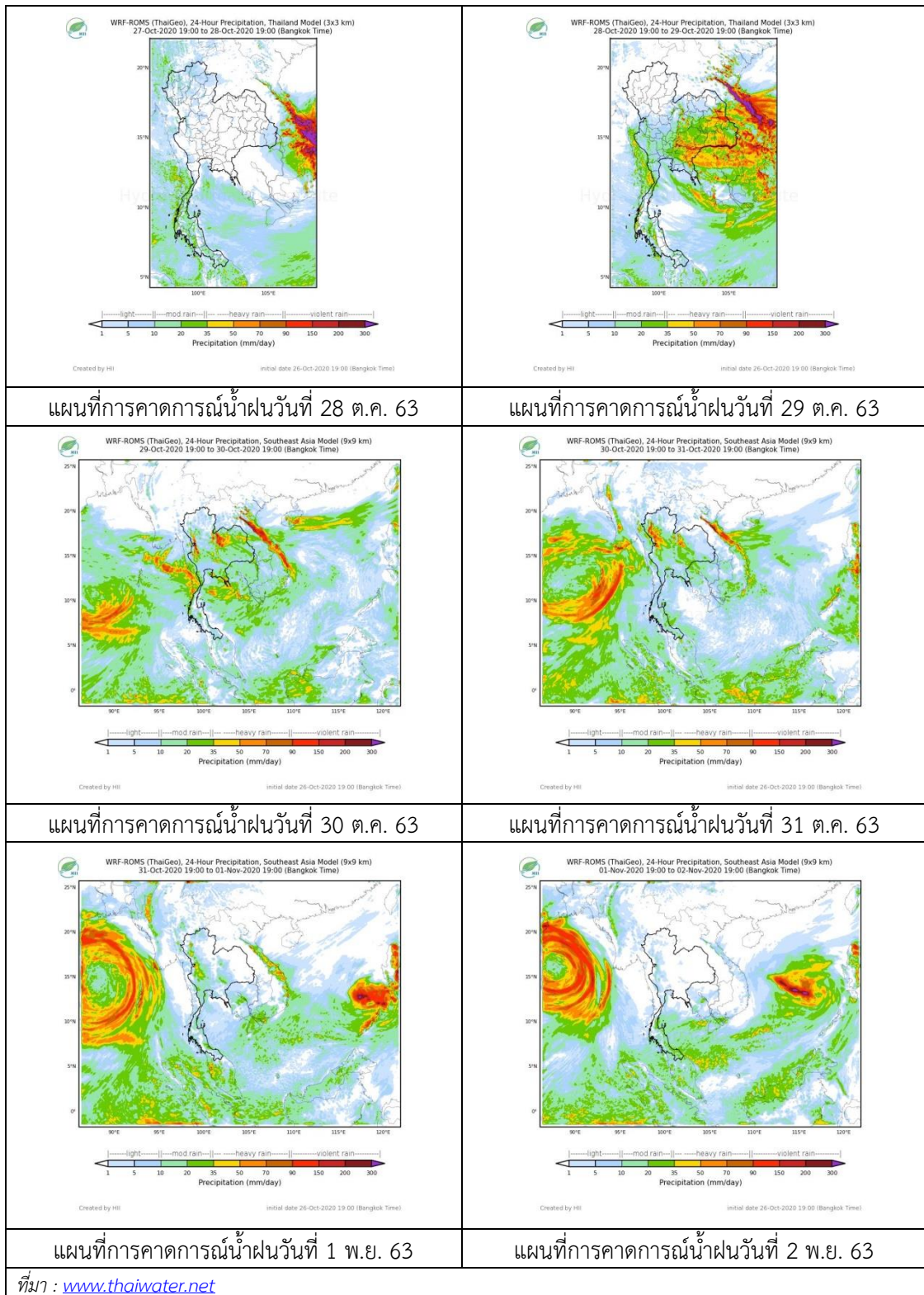
ลุ่มน้ำ	จังหวัด*	ปริมาณฝน 24 ชม.(มม.)
ยม	แพร่	7.2
	สุโขทัย	0.5
น่าน	อุตรดิตถ์	4.6
	น่าน	4.4
	พิษณุโลก (สภช.)	1.7
	พิษณุโลก	0.6

หมายเหตุ “ - ” คือ ยังไม่ได้รับรายงาน, *จังหวัดมีพื้นที่ลุ่มน้ำมากกว่าร้อยละ 50 ขึ้นไป



ภาพเรดาร์ตรวจอากาศ “พิษณุโลก”
 ณ วันที่ 27 ตุลาคม 2563 เวลา 14.15 น.
 (ที่มา : กรมอุตุนิยมวิทยา <https://weather.tmd.go.th/phs.php>)

สถานการณ์น้ำฝน (แผนภาพคาดการณ์ฝนล่วงหน้าความละเอียดสูง WRF-ROMS Model)



3) ข้อมูลปริมาณน้ำในลำน้ำ

สถานการณ์น้ำท่า (23-27 ต.ค. 2563 ที่มา: กรมชลประทาน)

สถานี	แม่น้ำ	อำเภอ	จังหวัด	ระดับตลิ่ง	ศุกร์	เสาร์	อาทิตย์	จันทร์	อังคาร	แนวโน้ม (เพิ่ม/ ลด)
				ปริมาณน้ำ (ลบ.ม./วิ.)	23 ต.ค.	24 ต.ค.	25 ต.ค.	26 ต.ค.	27 ต.ค.	
Y.14A	ยม	ศรีสขนาลัย	สุโขทัย	11.30	2.08	2.09	2.05	2.01	1.97	ลดลง
					22.90	23.60	20.91	18.52	16.41	
Y.16	ยม	บางระกำ	พิษณุโลก	7.30	4.69	4.62	4.54	4.70	4.69	ลดลง
					207.00	58.31	56.62	54.74	58.56	
Y.5	ยม	โพทะเล	พิจิตร	8.10	4.82	4.65	4.42	3.98	3.97	ลดลง
					464.00	***	***	***	***	
N.60	น่าน	ตรอน	อุตรดิตถ์	8.00	0.41	0.36	0.36	0.31	0.36	เพิ่มขึ้น
					1990.00	61.55	56.96	56.96	52.70	
N.27A	น่าน	พรหม พิราม	พิษณุโลก	8.64	0.45	0.27	0.26	0.27	0.29	เพิ่มขึ้น
					1056.00	55.59	48.14	47.75	48.14	
N.7A	น่าน	บางมูลนาก	พิจิตร	10.37	1.84	1.82	1.64	1.55	1.35	ลดลง
					1365.00	129.70	128.40	117.10	111.80	

*** ยังไม่ได้รับรายงาน



สะพานบ้านโพทะเล ต.โพทะเล อ.โพทะเล
จ.พิจิตร (ลุ่มน้ำยม)



สถานีสะพานสุพรรณกัลยา อ.เมือง
จ.พิษณุโลก (ลุ่มน้ำน่าน)

ปริมาณน้ำในลำน้ำในพื้นที่ลุ่มน้ำยมและน่าน

(หมายเหตุ ที่มา : <http://mekhala.dwr.go.th/cctv/>)

4) สรุป

รายงานสถานการณ์น้ำลุ่มน้ำยมและน่านวันที่ 27 ตุลาคม 2563

- สถานการณ์น้ำในลุ่มน้ำยมอยู่ในภาวะปกติ ระดับน้ำในลำน้ำส่วนใหญ่มีแนวโน้มลดลง
- สถานการณ์น้ำในลุ่มน้ำน่านอยู่ในเฝ้าระวังภาวะน้ำน้อย ระดับน้ำในลำน้ำส่วนใหญ่มีแนวโน้มเพิ่มขึ้น