

รายงานสถานการณ์น้ำลุ่มน้ำบางปะกง-ปราจีนบุรี

วันที่ 28 ตุลาคม 2563

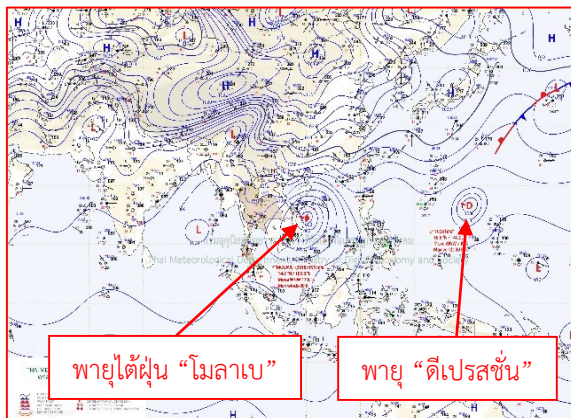
1) สภาพภูมิอากาศ (ที่มา : กรมอุตุนิยมวิทยา)

ลักษณะอากาศทั่วไป

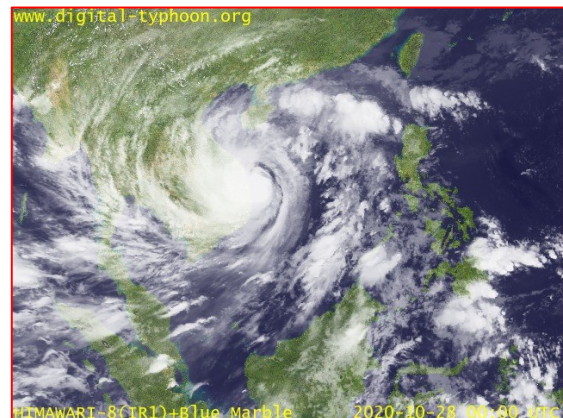
พยากรณ์อากาศ 24 ชั่วโมงข้างหน้า พายุไต้ฝุ่น “โมลาเบ” (พายุระดับ 5) บริเวณทะเลจีนใต้ตอนกลาง คาดว่าจะเคลื่อนขึ้นฝั่งบริเวณประเทศเวียดนามตอนกลางในวันนี้ (28 ตุลาคม 2563) หลังจากนั้นจะอ่อนกำลังลงเป็นพายุโซนร้อน (พายุระดับ 3) ก่อนเคลื่อนเข้าสู่ประเทศไทย ทำให้ประเทศไทยตอนบนมีฝนเป็นบริเวณกว้างและมีฝนตกหนักถึงหนักมากบางแห่งกับมีลมแรง โดยเฉพาะทางภาคตะวันออกเฉียงเหนือตอนล่าง ในขณะที่ร่องมรสุมยังคงพาดผ่านภาคใต้ตอนกลาง ประกอบกับลมตะวันตกเฉียงใต้มีกำลังแรง ส่งผลทำให้ภาคใต้ มีฝนตกหนักบางแห่งกับมีลมแรง สำหรับคลื่นลมบริเวณทะเลอันดามันและอ่าวไทยจะมีกำลังแรงขึ้น โดยบริเวณทะเลอันดามันและอ่าวไทยตอนบนมีคลื่นสูง 2-3 เมตร อ่าวไทยตอนล่างคลื่นสูงประมาณ 2 เมตร

สภาพอากาศภาคตะวันออกเฉียงเหนือ

เมฆมาก กับมีลมแรง และมีฝนร้อยละ 60 ของพื้นที่ และมีฝนตกหนักบางแห่ง บริเวณจังหวัดนครนายก ปราจีนบุรี สระแก้ว จันทบุรี และตราด อุณหภูมิต่ำสุด 23-25 องศาเซลเซียส อุณหภูมิสูงสุด 30-32 องศาเซลเซียส ลมตะวันออกเฉียงเหนือ ความเร็ว 20-35 กม./ชม. ทะเลมีคลื่นสูงประมาณ 2 เมตร ห่างฝั่งคลื่นสูงมากกว่า 2 เมตร



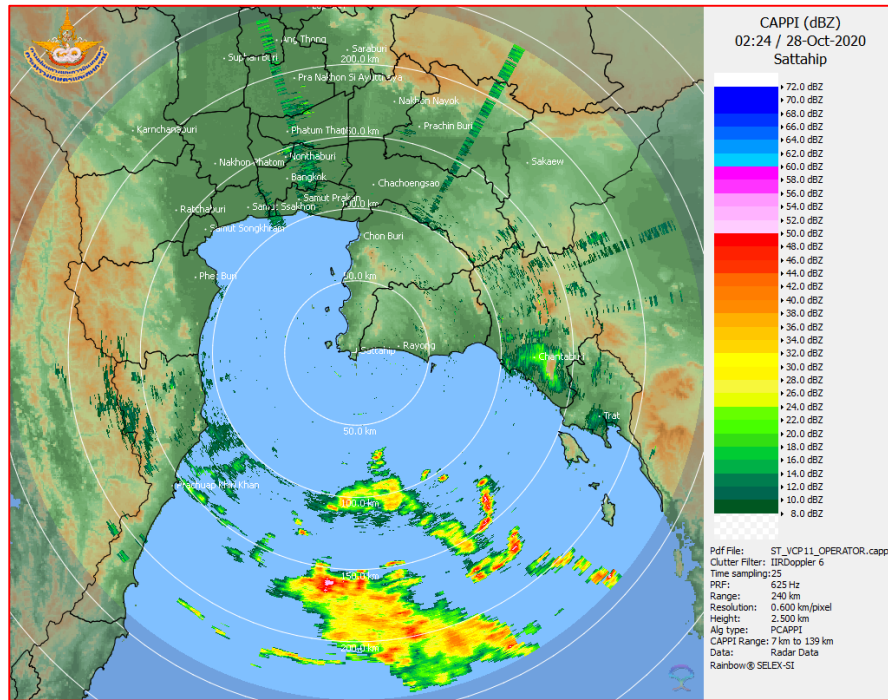
แผนที่อากาศวันที่ 28 ต.ค. 2563 เวลา 07.00 น.



ภาพถ่ายจากดาวเทียมวันที่ 28 ต.ค. 2563 เวลา 07.00 น.

2) สถานการณ์ฝน

จากข้อมูลสถานการณ์ฝนในพื้นที่ลุ่มน้ำบางปะกง-ปราจีนบุรี ของวันที่ 28 ตุลาคม 2563 จากกรมอุตุนิยมวิทยา สถาบันสารสนเทศทรัพยากรน้ำ (องค์การมหาชน) กรมชลประทาน และกรมทรัพยากรน้ำพบว่า ไม่มีฝนตกในพื้นที่



ภาพเรดาร์ตรวจอากาศ “สถานีสัตหีบ”
ณ วันที่ 28 ตุลาคม 2563 เวลา 09.24 น.
(ที่มา : กรมอุตุนิยมวิทยา)

สถานการณ์น้ำฝน

<p>WRF-ROMS (ThaiGeo), 24-Hour Precipitation, Thailand Model (3x3 km) 27-Oct-2020 19:00 to 28-Oct-2020 19:00 (Bangkok Time)</p> <p>Created by HII Initial date: 27-Oct-2020 19:00 (Bangkok Time)</p>	<p>WRF-ROMS (ThaiGeo), 24-Hour Precipitation, Thailand Model (3x3 km) 28-Oct-2020 19:00 to 29-Oct-2020 19:00 (Bangkok Time)</p> <p>Created by HII Initial date: 27-Oct-2020 19:00 (Bangkok Time)</p>
<p>แผนที่การคาดการณ์น้ำฝนวันที่ 28 ต.ค. 63</p>	<p>แผนที่การคาดการณ์น้ำฝนวันที่ 29 ต.ค. 63</p>
<p>WRF-ROMS (ThaiGeo), 24-Hour Precipitation, Thailand Model (3x3 km) 29-Oct-2020 19:00 to 30-Oct-2020 19:00 (Bangkok Time)</p> <p>Created by HII Initial date: 27-Oct-2020 19:00 (Bangkok Time)</p>	<p>WRF-ROMS (ThaiGeo), 24-Hour Precipitation, Southeast Asia Model (9x9 km) 30-Oct-2020 19:00 to 31-Oct-2020 19:00 (Bangkok Time)</p> <p>Created by HII Initial date: 27-Oct-2020 19:00 (Bangkok Time)</p>
<p>แผนที่การคาดการณ์น้ำฝนวันที่ 30 ต.ค. 63</p>	<p>แผนที่การคาดการณ์น้ำฝนวันที่ 31 ต.ค. 63</p>
<p>WRF-ROMS (ThaiGeo), 24-Hour Precipitation, Southeast Asia Model (9x9 km) 31-Oct-2020 19:00 to 01-Nov-2020 19:00 (Bangkok Time)</p> <p>Created by HII Initial date: 27-Oct-2020 19:00 (Bangkok Time)</p>	<p>WRF-ROMS (ThaiGeo), 24-Hour Precipitation, Southeast Asia Model (9x9 km) 01-Nov-2020 19:00 to 02-Nov-2020 19:00 (Bangkok Time)</p> <p>Created by HII Initial date: 27-Oct-2020 19:00 (Bangkok Time)</p>
<p>แผนที่การคาดการณ์น้ำฝนวันที่ 1 พ.ย. 63</p>	<p>แผนที่การคาดการณ์น้ำฝนวันที่ 2 พ.ย. 63</p>
<p>ที่มา : www.thaiwater.net</p>	
<p>ผลการคาดการณ์ปริมาณฝนล่วงหน้า</p>	

3) ข้อมูลปริมาณน้ำในลำน้ำ

สถานการณ์น้ำท่า (24 – 28 ต.ค. 63 ที่มา : กรมชลประทาน เวลา 06.00 น.)

สถานี	อำเภอ	จังหวัด	ลุ่มน้ำ	ระดับ	เสาร์	อาทิตย์	จันทร์	อังคาร	พุธ	แนว โน้ม (เพิ่ม/ ลด)
				ตลิ่ง(ม.)	24 ต.ค.	25 ต.ค.	26 ต.ค.	27 ต.ค.	28 ต.ค.	
Kgt.19A	เกาะ จันทร์	ชลบุรี	บางปะกง	ความจุ	2.20	2.12	2.05	1.91	1.95	เพิ่มขึ้น
				ลำน้ำ (ลบ.ม./ วิ.)	83.95	8.35	7.30	5.20	5.80	
Kgt.30	เทศบาล เมือง	ฉะเชิงเทรา	บางปะกง	ความจุ	-0.06	0.05	0.07	0.32	0.64	เพิ่มขึ้น
				ลำน้ำ (ลบ.ม./ วิ.)	* น้ำหนุน	*	*	*	*	
Ny.1B	เมือง	นครนายก	บางปะกง	ความจุ	4.83	4.88	4.72	4.73	4.53	ลดลง
				ลำน้ำ (ลบ.ม./ วิ.)	246.90	25.40	20.60	20.90	14.90	
Ny.3	บ้านนา	นครนายก	บางปะกง	ความจุ	4.10	4.08	4.06	4.06	4.06	ทรงตัว
				ลำน้ำ (ลบ.ม./ วิ.)	80.10	17.70	17.30	17.30	17.30	
Ny.4	เมือง	ปราจีนบุรี	บางปะกง	ความจุ	0.70	0.50	0.50	0.50	*	ทรงตัว
				ลำน้ำ (ลบ.ม./ วิ.)	185.00	2.00	2.00	2.00	*	
Ny.7	เมือง	นครนายก	บางปะกง	ความจุ	4.91	5.00	4.83	4.86	4.64	ลดลง
				ลำน้ำ (ลบ.ม./ วิ.)	* น้ำหนุน	*	*	*	*	
Kgt.1	เมือง	ปราจีนบุรี	ปราจีนบุรี	ความจุ	3.78	3.83	3.87	3.88	3.87	ลดลง
				ลำน้ำ (ลบ.ม./ วิ.)	774.00	**	**	**	**	
Kgt.3	กบินทร์ บุรี	ปราจีนบุรี	ปราจีนบุรี	ความจุ	10.28	10.18	9.97	9.71	9.32	ล้นตลิ่ง
				ลำน้ำ (ลบ.ม./ วิ.)	519.00	663.80	640.70	612.10	572.00	
Kgt.6	ศรีมหา โพธิ์	ปราจีนบุรี	ปราจีนบุรี	ความจุ	6.87	6.96	6.89	6.84	6.72	ลดลง
				ลำน้ำ (ลบ.ม./ วิ.)	-	*	*	*	*	
Kgt.9	เขา ฉกรรจ์	สระแก้ว	ปราจีนบุรี	ความจุ	4.15	4.10	4.06	3.99	4.09	เพิ่มขึ้น
				ลำน้ำ (ลบ.ม./ วิ.)	483.30	20.90	18.10	14.00	20.20	
Kgt.10	เมือง	สระแก้ว	ปราจีนบุรี	ความจุ	6.14	6.01	5.94	5.86	5.91	เพิ่มขึ้น
				ลำน้ำ (ลบ.ม./ วิ.)	300.00	28.70	23.80	18.60	21.70	
Kgt.13A	กบินทร์ บุรี	ปราจีนบุรี	ปราจีนบุรี	ความจุ	16.41	15.95	15.35	14.48	13.30	ลดลง
				ลำน้ำ (ลบ.ม./ วิ.)	448.90	421.25	382.25	328.80	258.00	
Kgt.14	นาดี	ปราจีนบุรี	ปราจีนบุรี	ความจุ	2.20	1.70	1.66	1.62	1.59	ลดลง
				ลำน้ำ (ลบ.ม./ วิ.)	370.50	3.00	2.60	2.20	1.95	

หมายเหตุ* ไม่ได้รับข้อมูล

ปริมาณน้ำในลำน้ำในพื้นที่ลุ่มน้ำบางปะกง-ปราจีนบุรี วันที่ 28 ตุลาคม 2563



สถานีเซียงสะพานฉะเชิงเทรา ต.หน้าเมือง อ.เมือง จ.ฉะเชิงเทรา
(ลุ่มน้ำบางปะกง – แม่น้ำบางปะกง)

4) สรุป

- สถานการณ์น้ำในลุ่มน้ำบางปะกง อยู่ในภาวะปกติ และระดับน้ำในลำน้ำส่วนใหญ่มีแนวโน้มทรงตัว
- สถานการณ์น้ำในลุ่มน้ำปราจีนบุรี อยู่ในภาวะปกติ และระดับน้ำในลำน้ำส่วนใหญ่มีแนวโน้มลดลง