

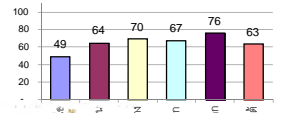
รายงานสรุปสภาพน้ำในอ่างเก็บน้ำขนาดใหญ่และขนาดกลาง

รายงานสถานการณ์ ณ วันที่ 28 ตุลาคม 2563

ปริมาณน้ำในอ่างที่ใช้การได้ในสัปดาห์นี้ + มากกว่า / - น้อยกว่า สัปดาห์ก่อน 579.81 ล้าน ลบ.ม.

สรุปสถานการณ์ปริมาณน้ำในอ่างเก็บน้ำที่ขึ้นในทุกกิจกรรมทั่วประเทศ น้อยกว่าปริมาณน้ำในอ่างเก็บน้ำเมื่อเทียบกับสัปดาห์ที่ผ่านมา สถานการณ์อยู่ระหว่างเก็บกักน้ำ

% ปริมาณน้ำรวมแต่ละภาคปัจจุบัน



เปรียบเทียบปริมาณน้ำรวมของประเทศไทยปัจจุบันกับปี 63 และ ปี 62

วันที่ 28 ตุลาคม 2563 เก็บกัก 42,942 ล้าน ลบ.ม. หรือ เท่ากับ 60%
วันที่ 28 ตุลาคม 2562 เก็บกัก 47,632 ล้าน ลบ.ม. หรือ เท่ากับ 67%

ภาค	สถานการณ์ปริมาณน้ำในอ่าง				ปริมาณน้ำเปลี่ยนแปลง (ล้าน ม.³)	สถานะ
	ล้น (แห่ง)	คงที่ (แห่ง)	เพิ่มขึ้น (แห่ง)	รวม (แห่ง)		
ภาคเหนือ	2	1	4	7	120.00	ปริมาณน้ำในอ่างเก็บน้ำเพิ่มขึ้น
ภาคตะวันออกเฉียงเหนือ	2	2	8	12	95.00	ปริมาณน้ำในอ่างเก็บน้ำเพิ่มขึ้น
ภาคกลาง	-	-	3	3	58.00	ปริมาณน้ำในอ่างเก็บน้ำเพิ่มขึ้น
ภาคตะวันตก	-	-	2	2	194.00	ปริมาณน้ำในอ่างเก็บน้ำเพิ่มขึ้น
ภาคตะวันออก	1	1	8	10	13.81	ปริมาณน้ำในอ่างเก็บน้ำเพิ่มขึ้น
ภาคใต้	-	-	4	4	99.00	ปริมาณน้ำในอ่างเก็บน้ำเพิ่มขึ้น
รวมทั้งประเทศ	5	4	29	38	579.81	ปริมาณน้ำในอ่างเก็บน้ำเพิ่มขึ้น



สรุปสถานการณ์ปริมาณน้ำในอ่าง

คงที่	4	อ่าง
ลดลง	5	อ่าง
เพิ่มขึ้น	29	อ่าง

ภาค	อ่างเก็บน้ำ	ความจุ (ล้าน ม.³)	ปริมาณน้ำที่ใช้งานได้ (ล้าน ม.³)	ใช้การได้จริง (ล้าน ม.³)	ปริมาณน้ำรวม วันที่ 28 ตุลาคม 2562 (%)	ปัจจุบัน วันที่ 28 ตุลาคม 2563				สัปดาห์ก่อน วันที่ 22 ตุลาคม 2563				ปริมาณน้ำ + เพิ่มขึ้น (ล้าน ม.³)	สถานการณ์ในอ่าง	
						ปริมาณน้ำรวม (%)	ปริมาณน้ำรวม	ใช้การได้จริง (%)	ใช้การได้จริง	ปริมาณน้ำรวม (%)	ปริมาณน้ำรวม	ใช้การได้จริง (%)	ใช้การได้จริง			
																ปริมาณน้ำรวม
ภาคเหนือ (7)																
1	ภูมิพล (2)	13,462	3,800	9,662	5,931	44%	5,442	40%	1,642	17%	5,364	40%	1,564	16%	78.00	เพิ่มขึ้น
2	สิริกิติ์ (2)	9,510	2,850	6,660	5,310	56%	5,825	61%	2,975	45%	5,811	61%	2,961	44%	14.00	เพิ่มขึ้น
3	แม่งัด	265	12	253	154	58%	141	53%	129	51%	140	53%	128	51%	1.00	เพิ่มขึ้น
4	แม่งาว	263	14	249	71	27%	105	40%	91	37%	106	40%	92	37%	-1.00	ลดลง
5	กัวลม	106	3	103	56	53%	46	43%	43	42%	48	45%	45	44%	-2.00	ลดลง
6	กัวคอง	170	6	164	116	68%	100	59%	94	57%	100	59%	94	57%	-	คงที่
7	แควน้อย	939	43	896	498	53%	461	49%	418	47%	457	49%	414	46%	4.00	เพิ่มขึ้น
	แม่เม็ก	110	16	94	41	37%	42	38%	26	28%	42	38%	26	28%	-	คงที่
รวมภาคเหนือ		34.85%	24,825	6,744	18,081	49%	12,162	49%	5,418	30%	12,067	49%	5,298	29%	120.00	เพิ่มขึ้น
ภาคตะวันออกเฉียงเหนือ (12)																
8	ห้วยหลวง	136	7	129	76	56%	64	47%	57	44%	63	46%	56	43%	1.00	เพิ่มขึ้น
9	น้ำจืด	520	45	475	313	60%	238	46%	193	41%	238	46%	193	41%	-	คงที่
10	น้ำพอง (2)	165	8	157	91	55%	84	51%	76	48%	83	50%	75	48%	1.00	เพิ่มขึ้น
11	จันทบุรี (2)	164	37	127	51	31%	153	93%	116	91%	153	93%	116	91%	-	คงที่
12	อุบลรัตน์ (2)	2,431	581	1,850	598	25%	1,325	55%	744	40%	1,221	50%	640	35%	104.00	เพิ่มขึ้น
13	ลำปาว	1,980	100	1,880	1,611	81%	939	47%	839	45%	931	47%	831	44%	8.00	เพิ่มขึ้น
14	ลำตะคอง	314	22	292	177	56%	348	111%	326	112%	339	108%	317	109%	9.00	เพิ่มขึ้น
15	ลำพระเพลิง	155	1	154	32	21%	152	98%	151	98%	161	104%	160	104%	-9.00	ลดลง
16	มูลน	141	7	134	52	37%	131	93%	124	93%	126	89%	119	89%	5.00	เพิ่มขึ้น
17	ลำแจะ	275	7	268	105	38%	199	72%	192	72%	187	68%	180	67%	12.00	เพิ่มขึ้น
18	ลำนางรอง	121	3	118	25	21%	94	78%	91	77%	90	74%	87	74%	4.00	เพิ่มขึ้น
19	สิรินธร (2)	1,966	831	1,135	1,862	95%	1,670	85%	839	74%	1,710	87%	879	77%	-40.00	ลดลง
รวมภาค ดอน.		11.80%	8,369	1,649	6,720	60%	5,397	64%	3,748	56%	5,302	63%	3,653	54%	95.00	เพิ่มขึ้น
ภาคกลาง (3)																
20	ป่าสักชลสิทธิ์	960	3	957	360	38%	675	70%	672	70%	632	66%	629	66%	43.00	เพิ่มขึ้น
21	ห้วยเสลา	160	17	143	36	23%	124	78%	107	75%	111	69%	94	66%	13.00	เพิ่มขึ้น
22	กระเสียว	299	99	200	84	28%	189	63%	90	45%	187	63%	88	44%	2.00	เพิ่มขึ้น
รวมภาคกลาง		1.92%	1,419	119	1,300	34%	987	70%	869	61%	930	66%	811	62%	58.00	เพิ่มขึ้น
ภาคตะวันตก (2)																
23	ศรีนครินทร์ (2)	17,745	10,265	7,480	15,581	88%	13,130	74%	2,865	38%	13,005	73%	2,740	37%	125.00	เพิ่มขึ้น
24	วชิราลงกรณ (2)	8,860	3,012	5,848	7,813	88%	4,795	54%	1,783	30%	4,726	53%	1,714	29%	69.00	เพิ่มขึ้น
รวมภาคตะวันตก		37.51%	26,605	13,277	13,328	88%	17,925	67%	4,648	35%	17,731	67%	4,454	33%	194.00	เพิ่มขึ้น
ภาคตะวันออก (6+4)																
25	ขุนด่าน	224	5.00	219	210	94%	224	100%	219	100%	223	100%	218	100%	1.00	เพิ่มขึ้น
26	คลองสียัด	420	30.00	390	145	35%	202	48%	172	44%	198	47%	168	43%	4.00	เพิ่มขึ้น
27	บางพระ (3)	117	12.00	105	65	56%	64	55%	52	50%	62	53%	50	48%	2.00	เพิ่มขึ้น
28	หนองปลาไหล (3)	164	13.75	150	98	60%	177	108%	163	109%	177	108%	163	109%	-	คงที่
29	ประแสร์ (3)	295	20.00	275	148	50%	232	79%	212	77%	227	77%	207	75%	5.00	เพิ่มขึ้น
30	มาบประชัน (3)	17	0.72	16	6	39%	6	35%	5	32%	6	35%	5.05	32%	0.06	เพิ่มขึ้น
31	หนองคล้า (3)	21	1.00	20	8	36%	18	84%	17	83%	18	83%	16.66	82%	0.28	เพิ่มขึ้น
32	ดงกราม (3)	79	3.00	76	34	43%	70	88%	67	88%	73	92%	69.73	91%	-2.75	ลดลง
33	คลองใหญ่ (3)	45	3.00	42	20	45%	46	101%	43	101%	46	100%	42.57	100%	0.22	เพิ่มขึ้น
34	เขื่อนลั่นทม	295	19.00	276	275	93%	233	79%	214	78%	229	78%	210.00	76%	4.00	เพิ่มขึ้น
รวมภาคตะวันออก		2.37%	1,678	107	1,570	60%	1,272	76%	1,164	74%	1,258	75%	1,150	73%	13.81	เพิ่มขึ้น
ภาคใต้ (4)																
35	แก่งกระจาน	710	65	645	554	78%	485	68%	420	65%	459	65%	394	61%	26.00	เพิ่มขึ้น
36	ปราณบุรี	391	18	373	297	76%	306	78%	288	77%	287	73%	269	72%	19.00	เพิ่มขึ้น
37	รัชชประภา (2)	5,639	1,352	4,287	3,865	69%	3,563	63%	2,211	52%	3,514	62%	2,162	50%	49.00	เพิ่มขึ้น
38	บางลา (2)	1,454	276	1,178	861	59%	845	58%	569	48%	840	58%	564	48%	5.00	เพิ่มขึ้น
รวมภาคใต้		11.55%	8,194	1,711	6,483	68%	5,198	63%	3,488	54%	5,099	62%	3,389	52%	99.00	เพิ่มขึ้น
รวมทั้งประเทศ		100%(38)	71,090	23,607	47,482	67%	42,942	60%	19,335	41%	30,132	42%	18,755	39%	579.81	เพิ่มขึ้น

ที่มาข้อมูล : ตารางสรุปสภาพน้ำในอ่างเก็บน้ำขนาดใหญ่ทั่วประเทศ และตารางสรุปสภาพน้ำในอ่างเก็บน้ำภาคตะวันออกเฉียงเหนือ กรมชลประทาน

หมายเหตุ :

- อ่างเก็บน้ำขนาดใหญ่ หมายถึง อ่างเก็บน้ำที่มีความจุตั้งแต่ 100 ล้าน ลบ.ม. ขึ้นไป
- เป็นอ่างเก็บน้ำอยู่ในความรับผิดชอบของการไฟฟ้าฝ่ายผลิตแห่งประเทศไทย(10) นอกนั้นอยู่ในความรับผิดชอบของกรมชลประทาน (28)
- เป็นอ่างเก็บน้ำขนาดกลางที่มีความสำคัญต่อการอุตสาหกรรมและการประปา ของลุ่มน้ำชายฝั่งทะเลตะวันออก
- ที่มา : กรมชลประทาน และการไฟฟ้าฝ่ายผลิตแห่งประเทศไทย
- จังหวัดที่มีอ่างเก็บน้ำขนาดใหญ่มีจำนวน 26 จังหวัด ไม่มี 50 จังหวัด

รศ. นายถิร ชื่นเกษม กิ่งของอ่าง



ศูนย์เขื่อน



ศูนย์ป้องกันกักตุนน้ำ กรมทรัพยากรน้ำ

ลำดับของเขื่อนตามความจุ

- ศรีนครินทร์ 2.ภูมิพล 3.สิริกิติ์ 4.วชิราลงกรณ 5.รัชชประภา
- อุบลรัตน์ 7.สิรินธร 8.บางลา 9.ลำปาว 10.ป่าสัก

ลำดับของเขื่อนตามปริมาณน้ำใช้การได้

- ภูมิพล 2.ศรีนครินทร์ 3.สิริกิติ์ 4.วชิราลงกรณ 5.รัชชประภา
- ลำปาว 7.อุบลรัตน์ 8.บางลา 9.สิรินธร 10.ป่าสัก