

รายงานสถานการณ์น้ำลุ่มน้ำบางปะกง-ปราจีนบุรี

วันที่ 30 ตุลาคม 2563

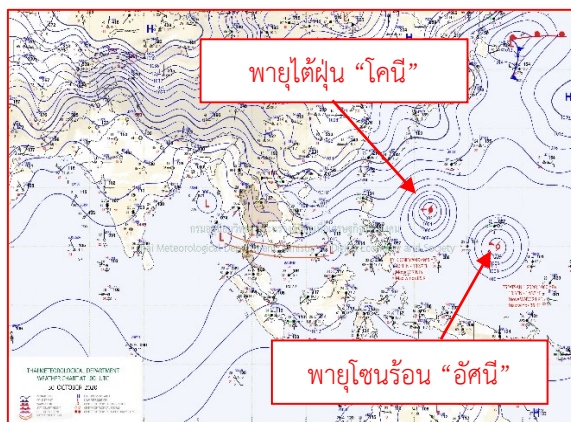
1) สภาพภูมิอากาศ (ที่มา : กรมอุตุนิยมวิทยา)

ลักษณะอากาศทั่วไป

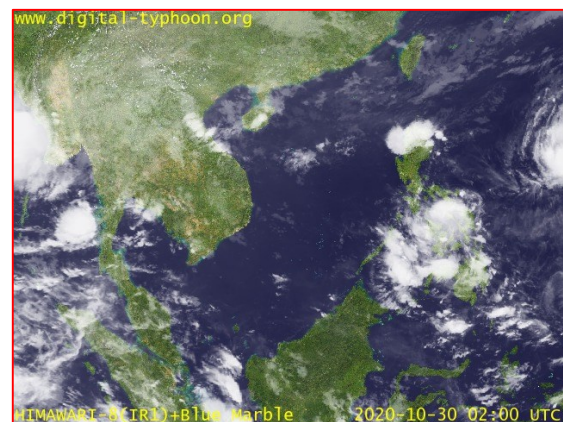
พยากรณ์อากาศ 24 ชั่วโมงข้างหน้า หย่อมความกดอากาศต่ำบริเวณภาคเหนือ และภาคตะวันออกเฉียงเหนือ ให้ประเทศไทยตอนบนมีฝนเล็กน้อยถึงปานกลางทั่วไป สำหรับลมตะวันตกเฉียงใต้ที่พัดปกคลุมทะเลอันดามัน ภาคใต้ และอ่าวไทยมีกำลังแรง ส่งผลทำให้ภาคใต้มีฝนตกหนักบางแห่งกับมีลมแรง ส่วนคลื่นลมบริเวณทะเลอันดามันและอ่าวไทยจะมีกำลังปานกลาง โดยบริเวณทะเลอันดามันและอ่าวไทยตอนบนมีคลื่นสูงประมาณ 2 เมตร อ่าวไทยตอนล่างคลื่นสูง 1-2 เมตร

สภาพอากาศภาคตะวันออก

เมฆมาก กับมีฝนร้อยละ 70 ของพื้นที่ และมีฝนตกหนักบางแห่งกับมีลมแรง บริเวณจังหวัดนครนายก ปราจีนบุรี สระแก้ว ชลบุรี ระยอง จันทบุรี และตราด อุณหภูมิต่ำสุด 22-25 องศาเซลเซียส อุณหภูมิสูงสุด 28-30 องศาเซลเซียส ลมตะวันออกเฉียงเหนือ ความเร็ว 20-35 กม./ชม. ทะเลมีคลื่นสูงประมาณ 2 เมตร ห่างฝั่งคลื่นสูงมากกว่า 2 เมตร



แผนที่อากาศวันที่ 30 ต.ค. 2563 เวลา 07.00 น.



ภาพถ่ายจากดาวเทียมวันที่ 30 ต.ค. 2563 เวลา 09.00 น.

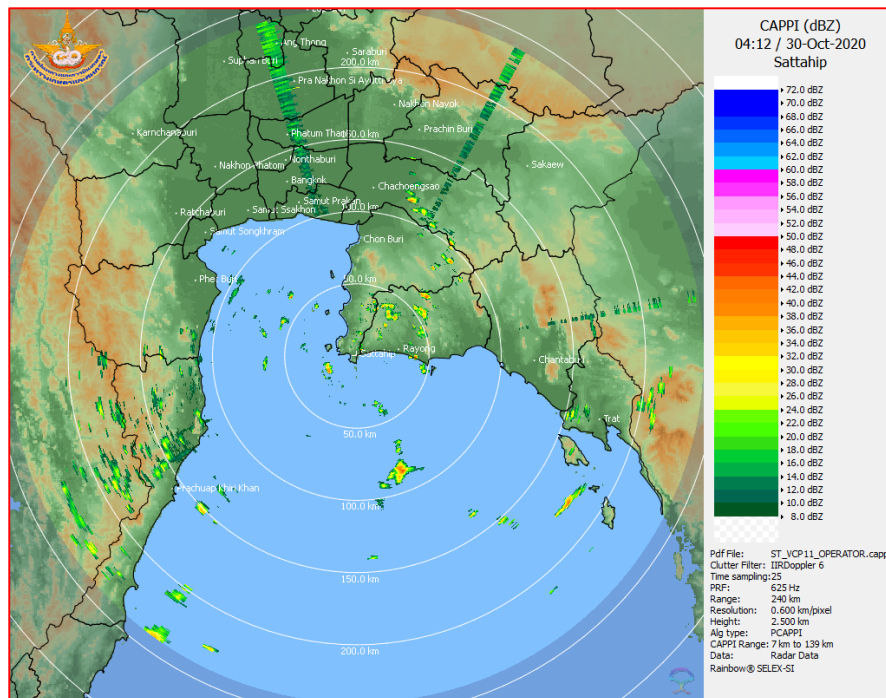
2) สถานการณ์ฝน

จากข้อมูลสถานการณ์ฝนในพื้นที่ลุ่มน้ำบางปะกง-ปราจีนบุรี ของวันที่ 30 ตุลาคม 2563 จากกรมอุตุนิยมวิทยา สถาบันสารสนเทศทรัพยากรน้ำ (องค์การมหาชน) กรมชลประทาน และกรมทรัพยากรน้ำ พบว่า มีฝนตกเล็กน้อยถึงปานกลาง และมีฝนตกหนักในบางพื้นที่ บริเวณจังหวัดนครนายก ฉะเชิงเทรา ปราจีนบุรี สระแก้ว และชลบุรี โดยมีปริมาณฝน 4.6 – 40.6 มม.

ข้อมูลสถานการณ์ฝนในพื้นที่ลุ่มน้ำบางปะกง-ปราจีนบุรี ณ วันที่ 30 ตุลาคม 2563
(ข้อมูลจากกรมอุตุนิยมวิทยา เวลา 07.00 น.)

ลำดับ	พื้นที่	ปริมาณฝน (มม.)
1	อ.เมือง จ.นครนายก	18.2
2	อ.องครักษ์ จ.นครนายก	4.6
3	อ.สนามชัยเขต จ.ฉะเชิงเทรา	8.2
4	อ.ท่าตะเกียบ จ.ฉะเชิงเทรา	5.5
5	อ.ประจันตคาม จ.ปราจีนบุรี	6.0
6	อ.นาดี จ.ปราจีนบุรี	9.1
7	อ.กบินทร์บุรี จ.ปราจีนบุรี	34.8
8	อ.วังน้ำเย็น จ.สระแก้ว	16.5
9	อ.คลองหาด จ.สระแก้ว	18.7
10	อ.วัฒนานคร จ.สระแก้ว	40.6
11	อ.เมือง จ.สระแก้ว	17.0
12	อ.เมือง จ.ชลบุรี	5.0

หมายเหตุ“ฝน” คือ ฝนวัดปริมาณไม่ได้ (ต่ำกว่า 0.1 มิลลิเมตร), “*” คือ ไม่ได้รับข้อมูล



ภาพเรดาร์ตรวจอากาศ “สถานีสีตหีบ”
ณ วันที่ 30 ตุลาคม 2563 เวลา 11.12 น.
(ที่มา : กรมอุตุนิยมวิทยา)

สถานการณ์น้ำฝน

<p>WRF-ROMS (ThaiGeo), 24-Hour Precipitation, Thailand Model (3x3 km) 29-Oct-2020 19:00 to 30-Oct-2020 19:00 (Bangkok Time)</p> <p>Created by HII Initial date: 29-Oct-2020 19:00 (Bangkok Time)</p>	<p>WRF-ROMS (ThaiGeo), 24-Hour Precipitation, Thailand Model (3x3 km) 30-Oct-2020 19:00 to 31-Oct-2020 19:00 (Bangkok Time)</p> <p>Created by HII Initial date: 29-Oct-2020 19:00 (Bangkok Time)</p>
<p>แผนที่การคาดการณ์น้ำฝนวันที่ 30 ต.ค. 63</p>	<p>แผนที่การคาดการณ์น้ำฝนวันที่ 31 ต.ค. 63</p>
<p>WRF-ROMS (ThaiGeo), 24-Hour Precipitation, Thailand Model (3x3 km) 31-Oct-2020 19:00 to 01-Nov-2020 19:00 (Bangkok Time)</p> <p>Created by HII Initial date: 29-Oct-2020 19:00 (Bangkok Time)</p>	<p>WRF-ROMS (ThaiGeo), 24-Hour Precipitation, Southeast Asia Model (9x9 km) 01-Nov-2020 19:00 to 02-Nov-2020 19:00 (Bangkok Time)</p> <p>Created by HII Initial date: 29-Oct-2020 19:00 (Bangkok Time)</p>
<p>แผนที่การคาดการณ์น้ำฝนวันที่ 1 พ.ย. 63</p>	<p>แผนที่การคาดการณ์น้ำฝนวันที่ 2 พ.ย. 63</p>
<p>WRF-ROMS (ThaiGeo), 24-Hour Precipitation, Southeast Asia Model (9x9 km) 02-Nov-2020 19:00 to 03-Nov-2020 19:00 (Bangkok Time)</p> <p>Created by HII Initial date: 29-Oct-2020 19:00 (Bangkok Time)</p>	<p>WRF-ROMS (ThaiGeo), 24-Hour Precipitation, Southeast Asia Model (9x9 km) 03-Nov-2020 19:00 to 04-Nov-2020 19:00 (Bangkok Time)</p> <p>Created by HII Initial date: 29-Oct-2020 19:00 (Bangkok Time)</p>
<p>แผนที่การคาดการณ์น้ำฝนวันที่ 3 พ.ย. 63</p>	<p>แผนที่การคาดการณ์น้ำฝนวันที่ 4 พ.ย. 63</p>
<p>ที่มา : www.thaiwater.net</p>	
<p>ผลการคาดการณ์ปริมาณฝนล่วงหน้า</p>	

3) ข้อมูลปริมาณน้ำในลำน้ำ

สถานการณ์น้ำท่า (26 – 30 ต.ค. 63 ที่มา : กรมชลประทาน เวลา 06.00 น.)

สถานี	อำเภอ	จังหวัด	ลุ่มน้ำ	ระดับ	จันทร์	อังคาร	พุธ	พฤหัสบดี	ศุกร์	แนว โน้ม (เพิ่ม/ ลด)
				ตลิ่ง(ม.)	26	27	28	29	30	
				ความจุ ลำน้ำ (ลบ.ม./ วิ.)	ต.ค.	ต.ค.	ต.ค.	ต.ค.	ต.ค.	
Kgt.19A	เกาะ จันทร์	ชลบุรี	บางปะกง	4.8	2.05	1.91	1.95	1.96	1.96	ทรงตัว
				83.95	7.30	5.20	5.80	5.95	5.95	
Kgt.30	เทศบาล เมือง	ฉะเชิงเทรา	บางปะกง	1.70	0.07	0.32	0.64	0.67	0.99	เพิ่มขึ้น
				น้ำหนุน	*	*	*	*	*	
Ny.1B	เมือง	นครนายก	บางปะกง	8.81	4.72	4.73	4.53	4.67	4.74	เพิ่มขึ้น
				246.90	20.60	20.90	14.90	19.10	21.20	
Ny.3	บ้านนา	นครนายก	บางปะกง	6.26	4.06	4.06	4.06	4.06	4.15	เพิ่มขึ้น
				80.10	17.30	17.30	17.30	19.10	19.10	
Ny.4	เมือง	ปราจีนบุรี	บางปะกง	3.34	0.50	0.50	*	0.65	*	ทรงตัว
				185.00	2.00	2.00	*	5.00	*	
Ny.7	เมือง	นครนายก	บางปะกง	6.56	4.83	4.86	4.64	4.82	4.84	เพิ่มขึ้น
				*	*	*	*	*	*	
Kgt.1	เมือง	ปราจีนบุรี	ปราจีนบุรี	4.13	3.87	3.88	3.87	3.83	3.73	ลดลง
				774.00	**	**	**	**	**	
Kgt.3	กบินทร์ บุรี	ปราจีนบุรี	ปราจีนบุรี	8.79	9.97	9.71	9.32	8.69	7.92	ลดลง
				519.00	640.70	612.10	572.00	509.00	432.00	
Kgt.6	ศรีมหา โพธิ์	ปราจีนบุรี	ปราจีนบุรี	7.10	6.89	6.84	6.72	6.53	6.16	ลดลง
				-	*	*	*	*	*	
Kgt.9	เขา ฉกรรจ์	สระแก้ว	ปราจีนบุรี	10.00	4.06	3.99	4.09	4.07	4.22	เพิ่มขึ้น
				483.30	18.10	14.00	20.20	18.80	29.30	
Kgt.10	เมือง	สระแก้ว	ปราจีนบุรี	11.00	5.94	5.86	5.91	5.91	5.98	เพิ่มขึ้น
				300.00	23.80	18.60	21.70	21.70	26.60	
Kgt.13A	กบินทร์ บุรี	ปราจีนบุรี	ปราจีนบุรี	16.17	15.35	14.48	13.30	11.98	10.72	ลดลง
				448.90	382.25	328.80	258.00	188.00	129.80	
Kgt.14	นาดี	ปราจีนบุรี	ปราจีนบุรี	7.06	1.66	1.62	1.59	1.59	2.08	เพิ่มขึ้น
				370.50	2.60	2.20	1.95	1.95	8.60	

หมายเหตุ* ไม่ได้รับข้อมูล

ปริมาณน้ำในลำน้ำในพื้นที่ลุ่มน้ำบางปะกง-ปราจีนบุรี วันที่ 30 ตุลาคม 2563



สถานีเซียงสะพานฉะเชิงเทรา ต.หน้าเมือง อ.เมือง จ.ฉะเชิงเทรา
(ลุ่มน้ำบางปะกง – แม่น้ำบางปะกง)

4) สรุป

- สถานการณ์น้ำในลุ่มน้ำบางปะกง อยู่ในภาวะปกติ และระดับน้ำในลำน้ำส่วนใหญ่มีแนวโน้มเพิ่มขึ้น
- สถานการณ์น้ำในลุ่มน้ำปราจีนบุรี อยู่ในภาวะปกติ และระดับน้ำในลำน้ำส่วนใหญ่มีแนวโน้มลดลง