



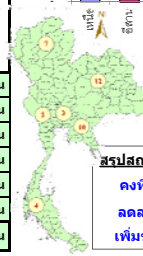
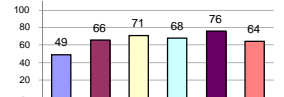
## รายงานสรุปสภาพน้ำในอ่างเก็บน้ำขนาดใหญ่และขนาดกลาง

รายงานสถานการณ์ ณ วันที่ 30 ตุลาคม 2563

ปริมาณน้ำในอ่างที่ใช้การได้ในสปีดหน้า + มากกว่า / - น้อยกว่า สปีดหน้าก่อน 628.77 ล้าน ลบ.ม.

สรุปสถานการณ์ปริมาณน้ำในอ่างเก็บน้ำที่ขึ้นในทุกรัฐบาลทั่วประเทศ น้อยกว่าปริมาณน้ำในอ่างเข้าอ่าง เมื่อเทียบกับสปีดหน้าที่ผ่านมา สถานการณ์อยู่ระหว่างเก็บกักน้ำ

% ปริมาณน้ำรวมแต่ละภาคปัจจุบัน



สรุปสถานการณ์ปริมาณน้ำในอ่าง

คงที่	4	อ่าง
ลดลง	3	อ่าง
เพิ่มขึ้น	31	อ่าง

เปรียบเทียบปริมาณน้ำรวม  
ประเทศไทยปัจจุบัน  
กับปี 63 และ ปี 62

วันที่ 30 ตุลาคม 2563 เก็บกัก

43,222 ล้าน ลบ.ม. หรือ เท่ากับ

61%

วันที่ 30 ตุลาคม 2562 เก็บกัก

47,542 ล้าน ลบ.ม. หรือ เท่ากับ

67%

ภาค	สถานการณ์ปริมาณน้ำในอ่าง				ปริมาณน้ำเปลี่ยนแปลง (ล้าน ม.³)	สถานะ
	ลดลง (แห่ง)	คงที่ (แห่ง)	เพิ่มขึ้น (แห่ง)	รวม (แห่ง)		
ภาคเหนือ	1	1	5	7	103.00	ปริมาณน้ำในอ่างเก็บน้ำเพิ่มขึ้น
ภาคตะวันออกเฉียงเหนือ	2	1	9	12	149.00	ปริมาณน้ำในอ่างเก็บน้ำเพิ่มขึ้น
ภาคกลาง	-	1	2	3	51.00	ปริมาณน้ำในอ่างเก็บน้ำเพิ่มขึ้น
ภาคตะวันตก	-	-	2	2	200.00	ปริมาณน้ำในอ่างเก็บน้ำเพิ่มขึ้น
ภาคตะวันออก	-	1	9	10	14.78	ปริมาณน้ำในอ่างเก็บน้ำเพิ่มขึ้น
ภาคใต้	-	-	4	4	111.00	ปริมาณน้ำในอ่างเก็บน้ำเพิ่มขึ้น
รวมทั้งประเทศ	3	4	31	38	628.77	ปริมาณน้ำในอ่างเก็บน้ำเพิ่มขึ้น

ภาค	อ่างเก็บน้ำ ชื่อ	ความจุที่ (ล้าน ม.³)	ปริมาณน้ำที่ใช้งานได้ (ล้าน ม.³)	ใช้การได้จริง (ล้าน ม.³)	ปริมาณน้ำรวม วันที่ 30 ตุลาคม 2562		ปัจจุบัน วันที่ 30 ตุลาคม 2563				สปีดหน้าก่อน วันที่ 24 ตุลาคม 2563				ปริมาณน้ำ + เพิ่มขึ้น (ล้าน ม.³)	สถานการณ์ในอ่าง
					(ล้าน ม.³)	%	ปริมาณน้ำรวม (ล้าน ม.³)	%	ปริมาณน้ำใช้การได้จริง (ล้าน ม.³)	%	ปริมาณน้ำรวม (ล้าน ม.³)	%	ปริมาณน้ำใช้การได้จริง (ล้าน ม.³)	%		
<b>ภาคเหนือ (7)</b>																
1	ภูมิพล (2)	13,462	3,800	9,662	5,928	44%	5,464	41%	1,664	17%	5,395	40%	1,595	17%	69.00	เพิ่มขึ้น
2	สิริกิติ์ (2)	9,510	2,850	6,660	5,302	56%	5,823	61%	2,973	45%	5,819	61%	2,969	45%	4.00	เพิ่มขึ้น
3	แม่งัด	265	12	253	154	58%	141	53%	129	51%	140	53%	128	51%	1.00	เพิ่มขึ้น
4	แม่งาว	263	14	249	71	27%	106	40%	92	37%	105	40%	91	37%	1.00	เพิ่มขึ้น
5	กัวลม	106	3	103	56	53%	46	43%	43	42%	48	45%	45	44%	-2.00	ลดลง
6	กัวคอง	170	6	164	115	68%	100	59%	94	57%	100	59%	94	57%	-	คงที่
7	แควน้อย	939	43	896	497	53%	463	49%	420	47%	459	49%	416	46%	4.00	เพิ่มขึ้น
	แม่มอก	110	16	94	40	36%	43	39%	27	29%	42	38%	26	28%	1.00	เพิ่มขึ้น
<b>รวมภาคเหนือ</b>		<b>34,85%</b>	<b>24,825</b>	<b>6,744</b>	<b>18,081</b>	<b>49%</b>	<b>12,185</b>	<b>49%</b>	<b>5,441</b>	<b>30%</b>	<b>12,108</b>	<b>49%</b>	<b>5,338</b>	<b>30%</b>	<b>103.00</b>	<b>เพิ่มขึ้น</b>
<b>ภาคตะวันออกเฉียงเหนือ (12)</b>																
8	ห้วยหลวง	136	7	129	76	56%	64	47%	57	44%	63	46%	56	43%	1.00	เพิ่มขึ้น
9	น้ำจืด	520	45	475	309	59%	242	47%	197	41%	238	46%	193	41%	4.00	เพิ่มขึ้น
10	น้ำพอง (2)	165	8	157	91	55%	86	52%	78	50%	83	50%	75	48%	3.00	เพิ่มขึ้น
11	จุฬารัตน์ (2)	164	37	127	51	31%	154	94%	117	92%	154	94%	117	92%	-	คงที่
12	อุบลรัตน์ (2)	2,431	581	1,850	595	24%	1,366	56%	785	42%	1,262	52%	681	37%	104.00	เพิ่มขึ้น
13	ลำปาว	1,980	100	1,880	1,603	81%	952	48%	852	45%	935	47%	835	44%	17.00	เพิ่มขึ้น
14	ลำตะคอง	314	22	292	176	56%	351	112%	329	113%	344	110%	322	110%	7.00	เพิ่มขึ้น
15	ลำพระเพลิง	155	1	154	32	21%	152	98%	151	98%	159	103%	158	103%	-7.00	ลดลง
16	มูลนง	141	7	134	52	37%	135	96%	128	96%	128	91%	121	90%	7.00	เพิ่มขึ้น
17	ลำแจะ	275	7	268	102	37%	202	73%	195	73%	191	69%	184	69%	11.00	เพิ่มขึ้น
18	ลำนางรอง	121	3	118	25	21%	96	79%	93	79%	91	75%	88	75%	5.00	เพิ่มขึ้น
19	สิรินธร (2)	1,966	831	1,135	1,851	94%	1,696	86%	865	76%	1,699	86%	868	76%	-3.00	ลดลง
<b>รวมภาคตะวันออกเฉียงเหนือ</b>		<b>11.80%</b>	<b>8,369</b>	<b>1,649</b>	<b>6,720</b>	<b>59%</b>	<b>5,496</b>	<b>66%</b>	<b>3,847</b>	<b>57%</b>	<b>5,349</b>	<b>64%</b>	<b>3,698</b>	<b>55%</b>	<b>149.00</b>	<b>เพิ่มขึ้น</b>
<b>ภาคกลาง (3)</b>																
20	ป่าสักชลสิทธิ์	960	3	957	355	37%	694	72%	691	72%	651	68%	648	68%	43.00	เพิ่มขึ้น
21	ห้วยเสลา	160	17	143	36	23%	126	79%	109	76%	119	74%	102	71%	7.00	เพิ่มขึ้น
22	กระเสียว	299	99	200	80	27%	189	63%	90	45%	189	63%	90	45%	-	คงที่
<b>รวมภาคกลาง</b>		<b>1.92%</b>	<b>1,419</b>	<b>119</b>	<b>1,300</b>	<b>33%</b>	<b>1,008</b>	<b>71%</b>	<b>890</b>	<b>63%</b>	<b>958</b>	<b>68%</b>	<b>839</b>	<b>65%</b>	<b>51.00</b>	<b>เพิ่มขึ้น</b>
<b>ภาคตะวันตก (2)</b>																
23	ศรีนครินทร์ (2)	17,745	10,265	7,480	15,573	88%	13,171	74%	2,906	39%	13,057	74%	2,792	37%	114.00	เพิ่มขึ้น
24	วชิราลงกรณ (2)	8,860	3,012	5,848	7,788	88%	4,836	55%	1,824	31%	4,750	54%	1,738	30%	86.00	เพิ่มขึ้น
<b>รวมภาคตะวันตก</b>		<b>37.51%</b>	<b>26,605</b>	<b>13,277</b>	<b>13,328</b>	<b>88%</b>	<b>18,007</b>	<b>68%</b>	<b>4,730</b>	<b>35%</b>	<b>17,806</b>	<b>67%</b>	<b>4,530</b>	<b>34%</b>	<b>200.00</b>	<b>เพิ่มขึ้น</b>
<b>ภาคตะวันออก (6+4)</b>																
25	ขุนด่าน	224	5.00	219	210	94%	224	100%	219	100%	224	100%	219	100%	-	คงที่
26	คลองสียัด	420	30.00	390	145	35%	202	48%	172	44%	200	48%	170	44%	2.00	เพิ่มขึ้น
27	บางพระ (3)	117	12.00	105	65	56%	65	56%	53	50%	63	54%	51	49%	2.00	เพิ่มขึ้น
28	หนองปลาไหล (3)	164	13.75	150	98	60%	177	108%	163	109%	176	107%	162	108%	1.00	เพิ่มขึ้น
29	ประแสร์ (3)	295	20.00	275	147	50%	233	79%	213	77%	230	78%	210	76%	3.00	เพิ่มขึ้น
30	มาบประชัน (3)	17	0.72	16	6	39%	6	35%	5	32%	6	35%	5.08	32%	0.04	เพิ่มขึ้น
31	หนองคล้า (3)	21	1.00	20	8	36%	18	84%	17	83%	18	83%	16.74	82%	0.20	เพิ่มขึ้น
32	ดอกราม (3)	79	3.00	76	35	44%	70	89%	67	88%	70	88%	66.76	87%	0.65	เพิ่มขึ้น
33	คลองใหญ่ (3)	45	3.00	42	20	44%	46	101%	43	102%	45	100%	42.25	99%	0.88	เพิ่มขึ้น
34	เขื่อนคันทริน	295	19.00	276	275	93%	236	80%	217	79%	231	78%	212.00	77%	5.00	เพิ่มขึ้น
<b>รวมภาคตะวันออก</b>		<b>2.37%</b>	<b>1,678</b>	<b>1,07</b>	<b>1,570</b>	<b>60%</b>	<b>1,277</b>	<b>76%</b>	<b>1,170</b>	<b>75%</b>	<b>1,263</b>	<b>75%</b>	<b>1,155</b>	<b>74%</b>	<b>14.78</b>	<b>เพิ่มขึ้น</b>
<b>ภาคใต้ (4)</b>																
35	แก่งกระจาน	710	65	645	552	78%	493	69%	428	66%	471	66%	406	63%	22.00	เพิ่มขึ้น
36	ปราจีนบุรี	391	18	373	299	76%	317	81%	299	80%	297	76%	279	75%	2.00	เพิ่มขึ้น
37	รัชชประภา (2)	5,639	1,352	4,287	3,862	68%	3,595	64%	2,243	52%	3,529	63%	2,177	51%	66.00	เพิ่มขึ้น
38	บางยาง (2)	1,454	276	1,178	861	59%	843	58%	567	48%	840	58%	564	48%	3.00	เพิ่มขึ้น
<b>รวมภาคใต้</b>		<b>11.55%</b>	<b>8,194</b>	<b>1,711</b>	<b>6,483</b>	<b>68%</b>	<b>5,248</b>	<b>64%</b>	<b>3,537</b>	<b>55%</b>	<b>5,136</b>	<b>63%</b>	<b>3,426</b>	<b>53%</b>	<b>111.00</b>	<b>เพิ่มขึ้น</b>
<b>รวมทั้งประเทศ</b>		<b>100%(38)</b>	<b>71,090</b>	<b>23,607</b>	<b>47,482</b>	<b>67%</b>	<b>43,222</b>	<b>61%</b>	<b>19,615</b>	<b>41%</b>	<b>30,132</b>	<b>42%</b>	<b>18,986</b>	<b>40%</b>	<b>628.77</b>	<b>เพิ่มขึ้น</b>

ที่มาข้อมูล : ตารางสรุปสภาพน้ำในอ่างเก็บน้ำขนาดใหญ่ทั่วประเทศ และตารางสรุปสภาพน้ำในอ่างเก็บน้ำภาคตะวันออกเฉียงเหนือ กรมชลประทาน

หมายเหตุ :

- อ่างเก็บน้ำขนาดใหญ่ หมายถึง อ่างเก็บน้ำที่มีความจุตั้งแต่ 100 ล้าน ลบ.ม. ขึ้นไป
- เป็นอ่างเก็บน้ำที่อยู่ในความรับผิดชอบของการไฟฟ้าฝ่ายผลิตแห่งประเทศไทย (10) นอกนั้นอยู่ในความรับผิดชอบของกรมชลประทาน (28)
- เป็นอ่างเก็บน้ำขนาดกลางที่มีความสำคัญต่อการอุตสาหกรรมและการประปา ของลุ่มน้ำชายฝั่งทะเลตะวันออก
- ที่มา : กรมชลประทาน และการไฟฟ้าฝ่ายผลิตแห่งประเทศไทย
- จังหวัดที่มีอ่างเก็บน้ำขนาดใหญ่มีจำนวน 26 จังหวัด ไม่มี 50 จังหวัด

รศ. นายถิร ธงชัย เกษกของอ่าง



ศูนย์เขล



ศูนย์ป้องกันกักตุนน้ำ กรมทรัพยากรน้ำ

**ลำดับของเขื่อนตามความจุ**

- ศรีนครินทร์
- ภูมิพล
- สิริกิติ์
- วชิราลงกรณ
- รัชชประภา
- อุบลรัตน์
- สิรินธร
- บางยาง
- ลำปาว
- ป่าสัก

**ลำดับของเขื่อนตามปริมาณน้ำใช้การได้**

- ภูมิพล
- ศรีนครินทร์
- สิริกิติ์
- วชิราลงกรณ
- รัชชประภา
- ลำปาว
- อุบลรัตน์
- บางยาง
- สิรินธร
- ป่าสัก