

รายงานสถานการณ์น้ำลุ่มน้ำยมและน่าน

วันที่ 2 พฤศจิกายน 2563

1) สภาพภูมิอากาศ

ลักษณะอากาศทั่วไป (ที่มา: กรมอุตุนิยมวิทยา)

พยากรณ์อากาศ 24 ชั่วโมงข้างหน้า บริเวณความกดอากาศสูงหรือมวลอากาศเย็นจากประเทศจีนปกคลุมภาคเหนือตอนบน และภาคตะวันออกเฉียงเหนือ ลักษณะเช่นนี้ทำให้บริเวณดังกล่าวมีอากาศเย็น โดยมีฝนบางแห่งบริเวณประเทศไทยตอนบน ขอให้ประชาชนบริเวณภาคเหนือ และภาคตะวันออกเฉียงเหนือดูแลสุขภาพเนื่องจากสภาพอากาศที่เปลี่ยนแปลงไว้ด้วย

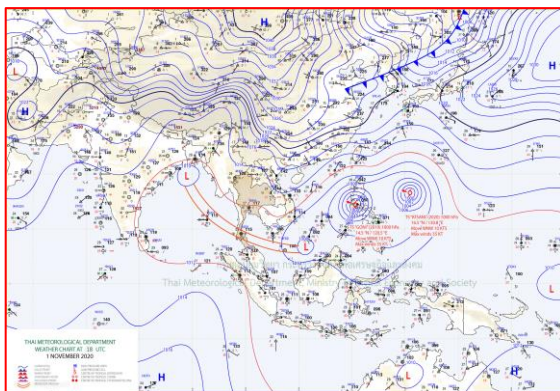
สำหรับร่องมรสุมกำลังอ่อนพาดผ่านภาคใต้ตอนกลาง ประกอบกับมรสุมตะวันออกเฉียงเหนือพัดปกคลุมอ่าวไทย และภาคใต้ ส่งผลทำให้ภาคใต้ยังคงมีฝนฟ้าคะนองบางแห่งในระยะนี้

อนึ่ง เมื่อเวลา 04.00 น. วันนี้ (2 พ.ย. 2563) พายุโซนร้อน “โคนิ” (พายุระดับ 3) บริเวณประเทศฟิลิปปินส์เคลื่อนลงสู่ทะเลจีนใต้ตอนกลางแล้ว และมีแนวโน้มจะอ่อนกำลังลงก่อนเคลื่อนขึ้นฝั่งบริเวณประเทศเวียดนามตอนกลาง ในช่วงวันที่ 4 - 5 พ.ย. 2563

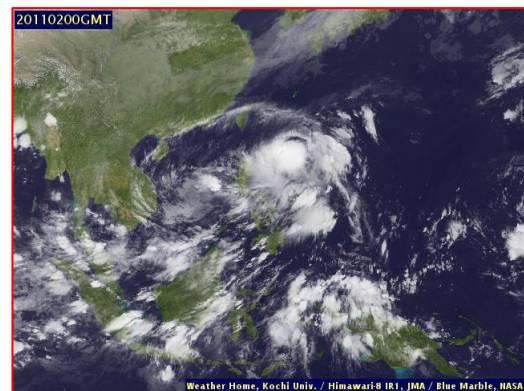
สภาพอากาศภาคเหนือ อากาศเย็น กับมีฝน ร้อยละ 20 ของพื้นที่ ส่วนมากบริเวณจังหวัดแม่ฮ่องสอน เชียงใหม่ ตาก และกำแพงเพชร อุณหภูมิต่ำสุด 20-24 องศาเซลเซียส อุณหภูมิสูงสุด 30-33 องศาเซลเซียส ยอดดอยอากาศหนาว อุณหภูมิต่ำสุด 9-14 องศาเซลเซียส ลมตะวันออกเฉียงเหนือ ความเร็ว 10-20 กม./ชม.

ผลคาดการณ์ปริมาณน้ำฝนล่วงหน้า 1-7 วัน ภาคเหนือ

ในช่วงวันที่ 1 - 2 พ.ย. 63 อากาศเย็น กับมีฝนร้อยละ 20-30 ของพื้นที่ อุณหภูมิต่ำสุด 20-24 องศาเซลเซียส อุณหภูมิสูงสุด 27-31 องศาเซลเซียส ส่วนในช่วงวันที่ 3 - 7 พ.ย. 63 อากาศเย็นกับมีลมแรง อุณหภูมิจะลดลง 1-3 องศาเซลเซียส โดยมีฝนร้อยละ 10-20 ของพื้นที่ อุณหภูมิต่ำสุด 18-22 องศาเซลเซียส อุณหภูมิสูงสุด 29-33 องศาเซลเซียส บริเวณยอดดอยมีอากาศหนาว อุณหภูมิต่ำสุด 10-15 องศาเซลเซียส ลมตะวันออกเฉียงเหนือ ความเร็ว 10-25 กม./ชม.



แผนที่อากาศ วันที่ 2 พ.ย. 2563 เวลา 01.00 น.



ภาพถ่ายจากดาวเทียม วันที่ 2 พ.ย. 2563

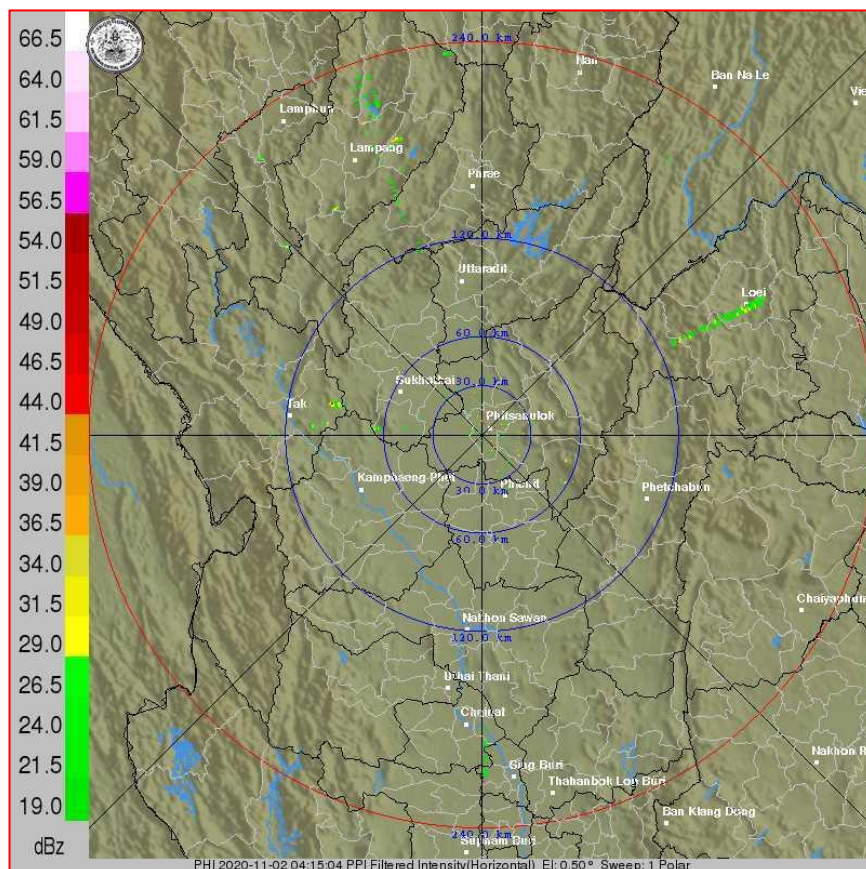
2) สถานการณ์ฝน

จากข้อมูลสถานการณ์ฝนในพื้นที่ลุ่มน้ำยมและน่านของวันที่ 1 พฤศจิกายน 2563 จากกรมทรัพยากรน้ำ กรมอุตุนิยมวิทยา กรมชลประทาน และสถาบันสารสนเทศทรัพยากรน้ำ (องค์การมหาชน) พบว่ามีปริมาณฝนตกในพื้นที่ลุ่มน้ำน่าน บริเวณจังหวัดพิษณุโลก โดยพบปริมาณฝน 1.0 มม.

ข้อมูลสถานการณ์ฝนในพื้นที่ลุ่มน้ำยมและน่าน ณ วันที่ 1 พฤศจิกายน 2563 เวลา 07.00 น.

| ลุ่มน้ำ | จังหวัด* | ปริมาณฝน 24 ชม.(มม.) |
|---------|---------------|-------------------------|
| ยม | สุโขทัย | ไม่มีฝน |
| | แพร่ | ไม่มีฝน |
| น่าน | พิษณุโลก | 1.0 |
| | อุตรดิตถ์ | ไม่มีฝน |
| | พิจิตร (สภช.) | ไม่มีฝน |
| | น่าน | ไม่มีฝน |

หมายเหตุ “ - ” คือ ยังไม่ได้รับรายงาน, *จังหวัดมีพื้นที่ลุ่มน้ำมากกว่าร้อยละ 50 ขึ้นไป

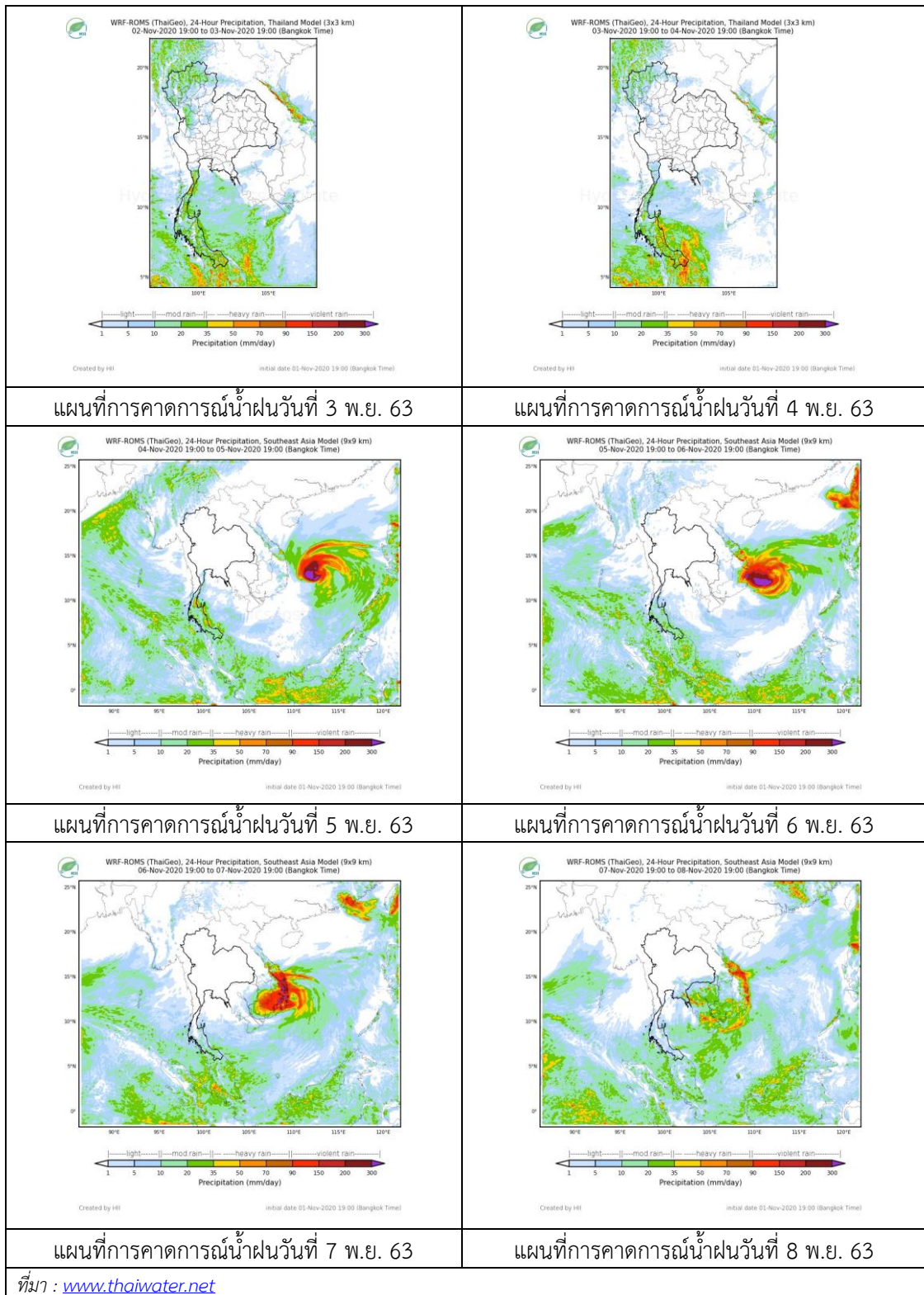


ภาพเรดาร์ตรวจอากาศ “พิษณุโลก”

ณ วันที่ 2 พฤศจิกายน 2563 เวลา 11.15 น.

(ที่มา : กรมอุตุนิยมวิทยา <https://weather.tmd.go.th/phs.php>)

สถานการณ์น้ำฝน (แผนภาพคาดการณ์ฝนล่วงหน้าความละเอียดสูง WRF-ROMS Model)



3) ข้อมูลปริมาณน้ำในลำน้ำ

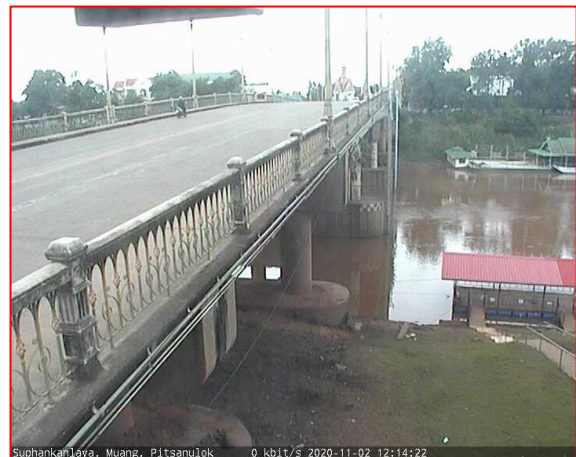
สถานการณ์น้ำท่า (29 ต.ค.-2 พ.ย. 2563 ที่มา: กรมชลประทาน)

| สถานี | แม่น้ำ | อำเภอ | จังหวัด | ระดับตลิ่ง | พฤษภาคม | ตุลาคม | เสาร์ | อาทิตย์ | จันทร์ | แนวโน้ม (เพิ่ม/ ลด) |
|-------|--------|---------------|-----------|--------------------------|---------|--------|--------|---------|--------|---------------------------|
| | | | | ปริมาณน้ำ (ลบ.ม./วิ.) | ต.ค. | ต.ค. | ต.ค. | พ.ย. | พ.ย. | |
| Y.14A | ยม | ศรีสขนาลัย | สุโขทัย | 11.30 | 1.96 | 1.96 | 2.01 | 2.13 | 2.11 | ลดลง |
| | | | | | 15.92 | 15.92 | 18.52 | 26.63 | 25.07 | |
| Y.16 | ยม | บางระกำ | พิษณุโลก | 7.30 | 4.16 | 4.11 | 4.34 | 4.41 | 4.32 | ลดลง |
| | | | | | 207.00 | 46.59 | 45.61 | 50.30 | 51.81 | |
| Y.5 | ยม | โพทะเล | พิจิตร | 8.10 | 4.67 | 4.56 | 4.38 | 4.21 | 4.63 | เพิ่มขึ้น |
| | | | | | 464.00 | *** | *** | *** | *** | |
| N.60 | น่าน | ตรอน | อุตรดิตถ์ | 8.00 | 0.40 | 0.38 | 0.71 | 0.76 | 0.76 | ทรงตัว |
| | | | | | 1990.00 | 60.60 | 58.75 | 97.86 | 105.70 | |
| N.27A | น่าน | พรหม พิราม | พิษณุโลก | 8.64 | 0.27 | 0.27 | 0.24 | 0.27 | 0.29 | เพิ่มขึ้น |
| | | | | | 1056.00 | 48.14 | 48.14 | *** | 48.14 | |
| N.7A | น่าน | บางมูลนาก | พิจิตร | 10.37 | 1.53 | 1.49 | 1.49 | 1.65 | 1.66 | เพิ่มขึ้น |
| | | | | | 1365.00 | 110.70 | 108.50 | 108.50 | 117.70 | |

*** ยังไม่ได้รับรายงาน



สะพานบ้านโพทะเล ต.โพทะเล อ.โพทะเล
จ.พิจิตร (ลุ่มน้ำยม)



สถานีสะพานสุพรรณกัลยา อ.เมือง
จ.พิษณุโลก (ลุ่มน้ำน่าน)

ปริมาณน้ำในลำน้ำในพื้นที่ลุ่มน้ำยมและน่าน

(หมายเหตุ ที่มา : <http://mekhala.dwr.go.th/cctv/>)

4) สรุป

รายงานสถานการณ์น้ำลุ่มน้ำยมและน่านวันที่ 2 พฤศจิกายน 2563

- สถานการณ์น้ำในลุ่มน้ำยมอยู่ในภาวะปกติ ระดับน้ำในลำน้ำส่วนใหญ่มีแนวโน้มลดลง
- สถานการณ์น้ำในลุ่มน้ำน่านอยู่ในเฝ้าระวังภาวะน้ำน้อย ระดับน้ำในลำน้ำส่วนใหญ่มีแนวโน้มเพิ่มขึ้น