



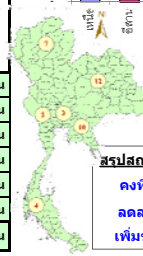
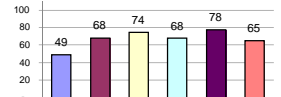
รายงานสรุปสภาพน้ำในอ่างเก็บน้ำขนาดใหญ่และขนาดกลาง

รายงานสถานการณ์ ณ วันที่ 2 พฤศจิกายน 2563

ปริมาณน้ำในอ่างที่ใช้การได้ในสัปดาห์นี้ + มากกว่า / - น้อยกว่า สัปดาห์ก่อน 883.54 ล้าน ลบ.ม.

สรุปสถานการณ์ปริมาณน้ำในอ่างเก็บน้ำที่ขึ้นในทุกรัฐบาลทั่วประเทศ น้อยกว่าปริมาณน้ำไหลเข้าอ่าง เมื่อเทียบกับสัปดาห์ที่ผ่านมา สถานการณ์อยู่ระหว่างเก็บกักน้ำ

% ปริมาณน้ำรวมแต่ละภาคปัจจุบัน



สรุปสถานการณ์ปริมาณน้ำในอ่างน้ำ

คงที่	1	อ่าง
ลดลง	3	อ่าง
เพิ่มขึ้น	34	อ่าง

เปรียบเทียบปริมาณน้ำรวม
ประเทศไทยปัจจุบัน
กับปี 63 และ ปี 62

วันที่ 2 พฤศจิกายน 2563 เก็บกัก

43,729 ล้าน ลบ.ม. หรือ เท่ากับ

62%

วันที่ 2 พฤศจิกายน 2562 เก็บกัก

47,165 ล้าน ลบ.ม. หรือ เท่ากับ

66%

ภาค	สถานการณ์ปริมาณน้ำในอ่าง				ปริมาณน้ำเปลี่ยนแปลง (ล้าน ม.³)	สถานะ
	ลดลง (แห่ง)	คงที่ (แห่ง)	เพิ่มขึ้น (แห่ง)	รวม (แห่ง)		
ภาคเหนือ	3	-	4	7	66.00	ปริมาณน้ำในอ่างเก็บน้ำเพิ่มขึ้น
ภาคตะวันออกเฉียงเหนือ	-	-	12	12	323.00	ปริมาณน้ำในอ่างเก็บน้ำเพิ่มขึ้น
ภาคกลาง	-	-	3	3	72.00	ปริมาณน้ำในอ่างเก็บน้ำเพิ่มขึ้น
ภาคตะวันตก	-	-	2	2	227.00	ปริมาณน้ำในอ่างเก็บน้ำเพิ่มขึ้น
ภาคตะวันออก	-	1	9	10	31.54	ปริมาณน้ำในอ่างเก็บน้ำเพิ่มขึ้น
ภาคใต้	-	-	4	4	164.00	ปริมาณน้ำในอ่างเก็บน้ำเพิ่มขึ้น
รวมทั้งประเทศ	3	1	34	38	883.54	ปริมาณน้ำในอ่างเก็บน้ำเพิ่มขึ้น

ภาค	อ่างเก็บน้ำ	ความจุที่ (ล้าน ม.³)	ปริมาณน้ำที่ใช้งานได้ (ล้าน ม.³)	ใช้การได้จริง (ล้าน ม.³)	ปริมาณน้ำรวม		ปัจจุบัน วันที่ 2 พฤศจิกายน 2563				สัปดาห์ก่อน วันที่ 27 ตุลาคม 2563				ปริมาณน้ำ + เพิ่มขึ้น (ล้าน ม.³)	สถานการณ์ในอ่าง
					วันที่ 2 พฤศจิกายน 2562	%	ปริมาณน้ำรวม		ปริมาณน้ำใช้การได้จริง		ปริมาณน้ำรวม		ปริมาณน้ำใช้การได้จริง			
							ล้าน ม.³	%	ล้าน ม.³	%	ล้าน ม.³	%	ล้าน ม.³	%		
ภาคเหนือ (7)																
1	ภูมิพล (2)	13,462	3,800	9,662	5,937	44%	5,464	41%	1,664	17%	5,428	40%	1,628	17%	36.00	เพิ่มขึ้น
2	สิริกิติ์ (2)	9,510	2,850	6,660	5,288	56%	5,819	61%	2,969	45%	5,823	61%	2,973	45%	-4.00	ลดลง
3	แม่งัด	265	12	253	154	58%	142	54%	130	51%	141	53%	129	51%	1.00	เพิ่มขึ้น
4	แม่งาว	263	14	249	72	27%	107	41%	93	37%	105	40%	91	37%	2.00	เพิ่มขึ้น
5	กัวลม	106	3	103	54	51%	46	43%	43	42%	47	44%	44	43%	-1.00	ลดลง
6	กัวคอง	170	6	164	115	68%	99	58%	93	57%	100	59%	94	57%	-1.00	ลดลง
7	แควน้อย	939	43	896	495	53%	466	50%	423	47%	461	49%	418	47%	5.00	เพิ่มขึ้น
	แม่เม็ก	110	16	94	38	35%	44	40%	28	30%	42	38%	26	28%	2.00	เพิ่มขึ้น
รวมภาคเหนือ		34,85%	24,825	6,744	18,081	49%	12,187	49%	5,443	30%	12,147	49%	5,377	30%	66.00	เพิ่มขึ้น
ภาคตะวันออกเฉียงเหนือ (12)																
8	ห้วยหลวง	136	7	129	74	54%	67	49%	60	47%	63	46%	56	43%	4.00	เพิ่มขึ้น
9	น้ำจืด	520	45	475	306	59%	247	48%	202	43%	238	46%	193	41%	9.00	เพิ่มขึ้น
10	น้ำพอง (2)	165	8	157	91	55%	87	53%	79	50%	84	51%	76	48%	3.00	เพิ่มขึ้น
11	จุฬารัตน์ (2)	164	37	127	51	31%	156	95%	119	94%	153	93%	116	91%	3.00	เพิ่มขึ้น
12	อุบลรัตน์ (2)	2,431	581	1,850	588	24%	1,441	59%	860	46%	1,312	54%	731	40%	129.00	เพิ่มขึ้น
13	ลำปาว	1,980	100	1,880	1,587	80%	970	49%	870	46%	939	47%	839	45%	31.00	เพิ่มขึ้น
14	ลำตะคอง	314	22	292	176	56%	361	115%	339	116%	348	111%	326	112%	13.00	เพิ่มขึ้น
15	ลำพระเพลิง	155	1	154	32	21%	173	112%	172	112%	154	99%	153	99%	19.00	เพิ่มขึ้น
16	มูลขม	141	7	134	52	37%	153	109%	146	109%	130	92%	123	92%	23.00	เพิ่มขึ้น
17	ลำแซะ	275	7	268	96	35%	217	79%	210	78%	196	71%	189	71%	21.00	เพิ่มขึ้น
18	ลำบางระจิง	121	3	118	25	21%	98	81%	95	81%	93	77%	90	76%	5.00	เพิ่มขึ้น
19	สิรินธร (2)	1,966	831	1,135	1,848	94%	1,744	89%	913	80%	1,681	86%	850	75%	63.00	เพิ่มขึ้น
รวมภาค ดอน.		11.80%	8,369	1,649	6,720	59%	5,714	68%	4,065	60%	5,392	64%	3,742	56%	323.00	เพิ่มขึ้น
ภาคกลาง (3)																
20	ป่าสักชลสิทธิ์	960	3	957	347	36%	730	76%	727	76%	672	70%	669	70%	58.00	เพิ่มขึ้น
21	พื้งเสลา	160	17	143	37	23%	133	83%	116	81%	123	77%	106	74%	10.00	เพิ่มขึ้น
22	กระเสียว	299	99	200	74	25%	192	64%	93	47%	189	63%	90	45%	3.00	เพิ่มขึ้น
รวมภาคกลาง		1.92%	1,419	119	1,300	32%	1,054	74%	936	66%	983	69%	864	66%	72.00	เพิ่มขึ้น
ภาคตะวันตก (2)																
23	ศรีนครินทร์ (2)	17,745	10,265	7,480	15,565	88%	13,241	75%	2,976	40%	13,109	74%	2,844	38%	132.00	เพิ่มขึ้น
24	วชิราลงกรณ (2)	8,860	3,012	5,848	7,755	88%	4,879	55%	1,867	32%	4,784	54%	1,772	30%	95.00	เพิ่มขึ้น
รวมภาคตะวันตก		37.51%	26,605	13,277	13,328	88%	18,120	68%	4,843	36%	17,893	67%	4,616	35%	227.00	เพิ่มขึ้น
ภาคตะวันออก (6+4)																
25	ขุนด่าน	224	5.00	219	210	94%	224	100%	219	100%	224	100%	219	100%	-	คงที่
26	คลองสิียด	420	30.00	390	145	35%	208	50%	178	46%	202	48%	172	44%	6.00	เพิ่มขึ้น
27	บางพระ (3)	117	12.00	105	66	56%	68	58%	56	53%	64	55%	52	50%	4.00	เพิ่มขึ้น
28	หนองปลาไหล (3)	164	13.75	150	97	59%	181	111%	167	112%	176	107%	162	108%	5.00	เพิ่มขึ้น
29	ประแสร์ (3)	295	20.00	275	146	49%	235	80%	215	78%	232	79%	212	77%	3.00	เพิ่มขึ้น
30	มาบประชัน (3)	17	0.72	16	6	39%	6	36%	5	33%	6	35%	5.11	32%	0.15	เพิ่มขึ้น
31	หนองค้อ (3)	21	1.00	20	8	36%	18	86%	17	86%	18	84%	16.94	83%	0.54	เพิ่มขึ้น
32	ดงกราม (3)	79	3.00	76	35	44%	73	92%	70	92%	70	88%	66.76	87%	3.64	เพิ่มขึ้น
33	คลองใหญ่ (3)	45	3.00	42	20	43%	48	105%	45	105%	46	100%	42.57	100%	2.21	เพิ่มขึ้น
34	นฤมิตรนครินทร์	295	19.00	276	3	1%	239	81%	220	80%	232	79%	213.00	77%	7.00	เพิ่มขึ้น
รวมภาคตะวันออก		2.37%	1,678	107	1,570	44%	1,301	78%	1,193	76%	1,269	76%	1,162	74%	31.54	เพิ่มขึ้น
ภาคใต้ (4)																
35	แก่งกระจาน	710	65	645	548	77%	518	73%	453	70%	483	68%	418	65%	35.00	เพิ่มขึ้น
36	ปราณบุรี	391	18	373	301	77%	351	90%	333	89%	305	78%	287	77%	46.00	เพิ่มขึ้น
37	รัชชประภา (2)	5,639	1,352	4,287	3,861	68%	3,634	64%	2,282	53%	3,556	63%	2,204	51%	78.00	เพิ่มขึ้น
38	บางลา (2)	1,454	276	1,178	862	59%	849	58%	573	49%	844	58%	568	48%	5.00	เพิ่มขึ้น
รวมภาคใต้		11.55%	8,194	1,711	6,483	68%	5,352	65%	3,641	56%	5,187	63%	3,477	54%	164.00	เพิ่มขึ้น
รวมทั้งประเทศ		100%(38)	71,090	23,607	47,482	66%	43,729	62%	20,121	42%	30,132	42%	19,238	41%	883.54	เพิ่มขึ้น

ที่มาข้อมูล : ตารางสรุปสภาพน้ำในอ่างเก็บน้ำขนาดใหญ่ทั่วประเทศ และตารางสรุปสภาพน้ำในอ่างเก็บน้ำภาคตะวันออก กรมชลประทาน

หมายเหตุ :

- อ่างเก็บน้ำขนาดใหญ่ หมายถึง อ่างเก็บน้ำที่มีความจุตั้งแต่ 100 ล้าน ลบ.ม. ขึ้นไป
- เป็นอ่างเก็บน้ำอยู่ในความรับผิดชอบของการไฟฟ้าฝ่ายผลิตแห่งประเทศไทย(10) นอกนั้นอยู่ในความรับผิดชอบของกรมชลประทาน (28)
- เป็นอ่างเก็บน้ำขนาดกลางที่มีความสำคัญต่อการอุตสาหกรรมและการประปา ของลุ่มน้ำชายฝั่งทะเลตะวันออก
- ที่มา : กรมชลประทาน และการไฟฟ้าฝ่ายผลิตแห่งประเทศไทย
- จังหวัดที่ยังเก็บน้ำขนาดใหญ่มีจำนวน 26 จังหวัด ไม่มี 50 จังหวัด

รศ. หมายถึง ระดับเก็บกักของอ่าง



ศูนย์เขล



ศูนย์ป้องกันกักตุนน้ำ กรมทรัพยากรน้ำ

ลำดับของเขื่อนตามความจุ

- ศรีนครินทร์ 2.ภูมิพล 3.สิริกิติ์ 4.วชิราลงกรณ 5.รัชชประภา
- อุบลรัตน์ 7.สิรินธร 8.บางลา 9.ลำปาว 10.ป่าสัก

ลำดับของเขื่อนตามปริมาณน้ำใช้การได้

- ภูมิพล 2.ศรีนครินทร์ 3.สิริกิติ์ 4.วชิราลงกรณ 5.รัชชประภา
- ลำปาว 7.อุบลรัตน์ 8.บางลา 9.สิรินธร 10.ป่าสัก