

รายงานสถานการณ์น้ำลุ่มน้ำยมและน่าน

วันที่ 3 พฤศจิกายน 2563

1) สภาพภูมิอากาศ

ลักษณะอากาศทั่วไป (ที่มา: กรมอุตุนิยมวิทยา)

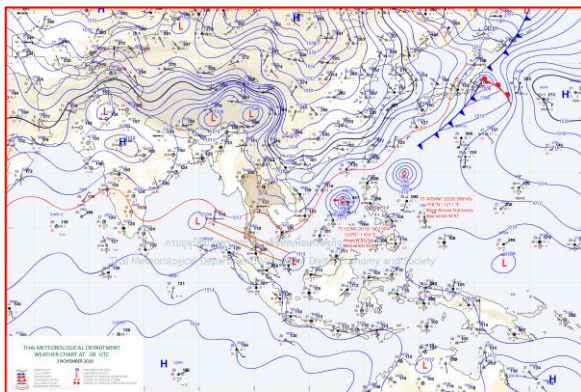
พยากรณ์อากาศ 24 ชั่วโมงข้างหน้า บริเวณความกดอากาศสูงหรือมวลอากาศเย็นจากประเทศจีนปกคลุมภาคเหนือตอนบน และภาคตะวันออกเฉียงเหนือ ลักษณะเช่นนี้ทำให้บริเวณดังกล่าวมีอากาศเย็น โดยมีฝนบางแห่งบริเวณประเทศไทยตอนบน ขอให้ประชาชนบริเวณภาคเหนือ และภาคตะวันออกเฉียงเหนือดูแลสุขภาพเนื่องจากสภาพอากาศที่เปลี่ยนแปลงไว้ด้วย สำหรับร่องมรสุมกำลังปานกลางพาดผ่านภาคใต้ตอนล่าง ทำให้ภาคใต้ยังคงมีฝนตกหนักในระยะนี้

อนึ่ง เมื่อเวลา 04.00 น. วันนี้ (3 พ.ย. 2563) พายุโซนร้อน “โคนิ” (พายุระดับ 3) บริเวณทะเลจีนใต้ตอนกลาง มีแนวโน้มเคลื่อนขึ้นฝั่งบริเวณประเทศเวียดนามตอนกลาง ในวันที่ 5 พ.ย. 2563

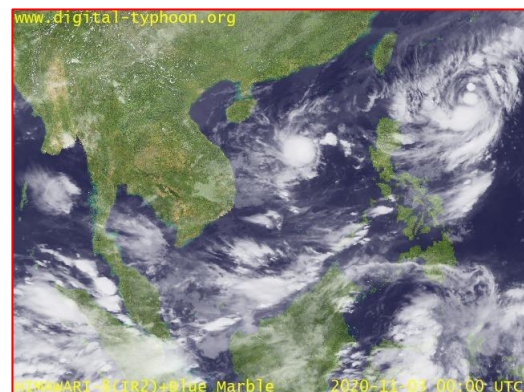
สภาพอากาศภาคเหนือ อากาศเย็น กับมีฝน ร้อยละ 10 ของพื้นที่ ส่วนมากบริเวณจังหวัดแม่ฮ่องสอน เชียงใหม่ ตาก และกำแพงเพชร อุณหภูมิต่ำสุด 21-24 องศาเซลเซียส อุณหภูมิสูงสุด 32-34 องศาเซลเซียส ยอดดอยอากาศหนาว อุณหภูมิต่ำสุด 9-14 องศาเซลเซียส ลมตะวันออกเฉียงเหนือ ความเร็ว 10-20 กม./ชม.

ผลคาดการณ์ปริมาณน้ำฝนล่วงหน้า 1-7 วัน ภาคเหนือ

อากาศเย็นในตอนเช้า ตลอดช่วง อุณหภูมิจะลดลง 1-3 องศาเซลเซียส โดยในช่วงวันที่ 6 – 7 พ.ย. 63 มีฝนร้อยละ 10-20 ของพื้นที่ อุณหภูมิต่ำสุด 18-22 องศาเซลเซียส อุณหภูมิสูงสุด 29-33 องศาเซลเซียส บริเวณยอดดอยมีอากาศหนาว อุณหภูมิต่ำสุด 8-14 องศาเซลเซียส ลมตะวันออกเฉียงเหนือ ความเร็ว 10-25 กม./ชม.



แผนที่อากาศ วันที่ 3 พ.ย. 2563 เวลา 01.00 น.



ภาพถ่ายจากดาวเทียม วันที่ 3 พ.ย. 2563

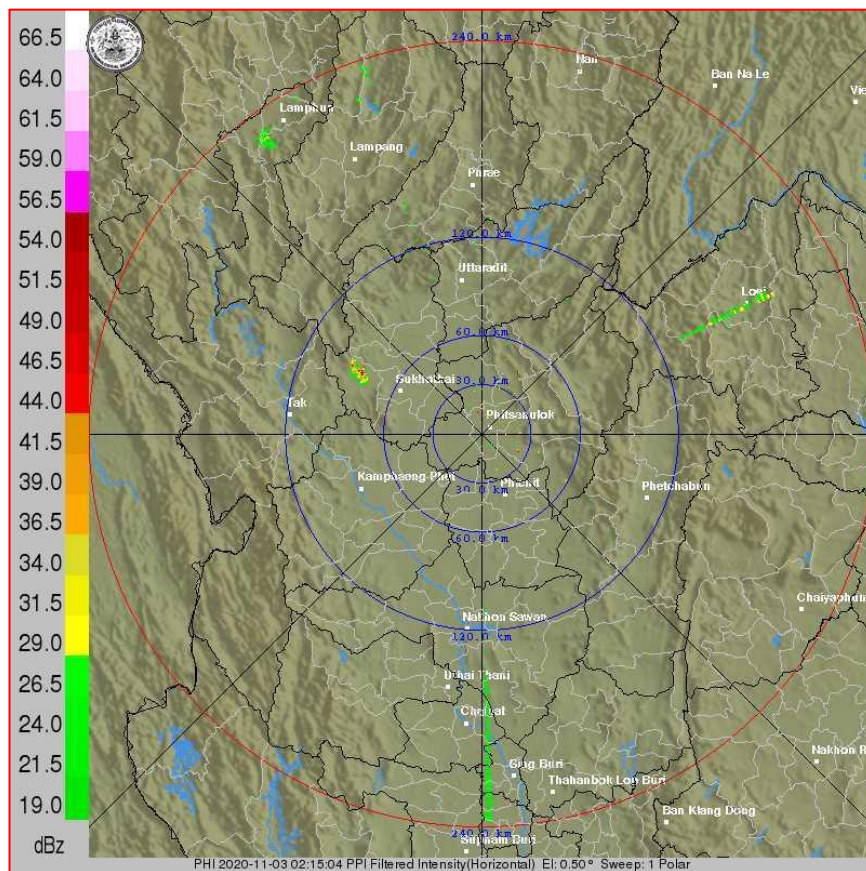
2) สถานการณ์ฝน

จากข้อมูลสถานการณ์ฝนในพื้นที่ลุ่มน้ำยมและน่านของวันที่ 2 พฤศจิกายน 2563 จากกรมทรัพยากรน้ำ กรมอุตุนิยมวิทยา กรมชลประทาน และสถาบันสารสนเทศทรัพยากรน้ำ (องค์การมหาชน) พบว่ามีปริมาณฝนตกในพื้นที่ลุ่มน้ำยมและน่าน บริเวณจังหวัดสุโขทัย พิจิตร (สภข.) และพิษณุโลก โดยพบปริมาณฝน 0.2-24.6 มม.

ข้อมูลสถานการณ์ฝนในพื้นที่ลุ่มน้ำยมและน่าน ณ วันที่ 2 พฤศจิกายน 2563 เวลา 07.00 น.

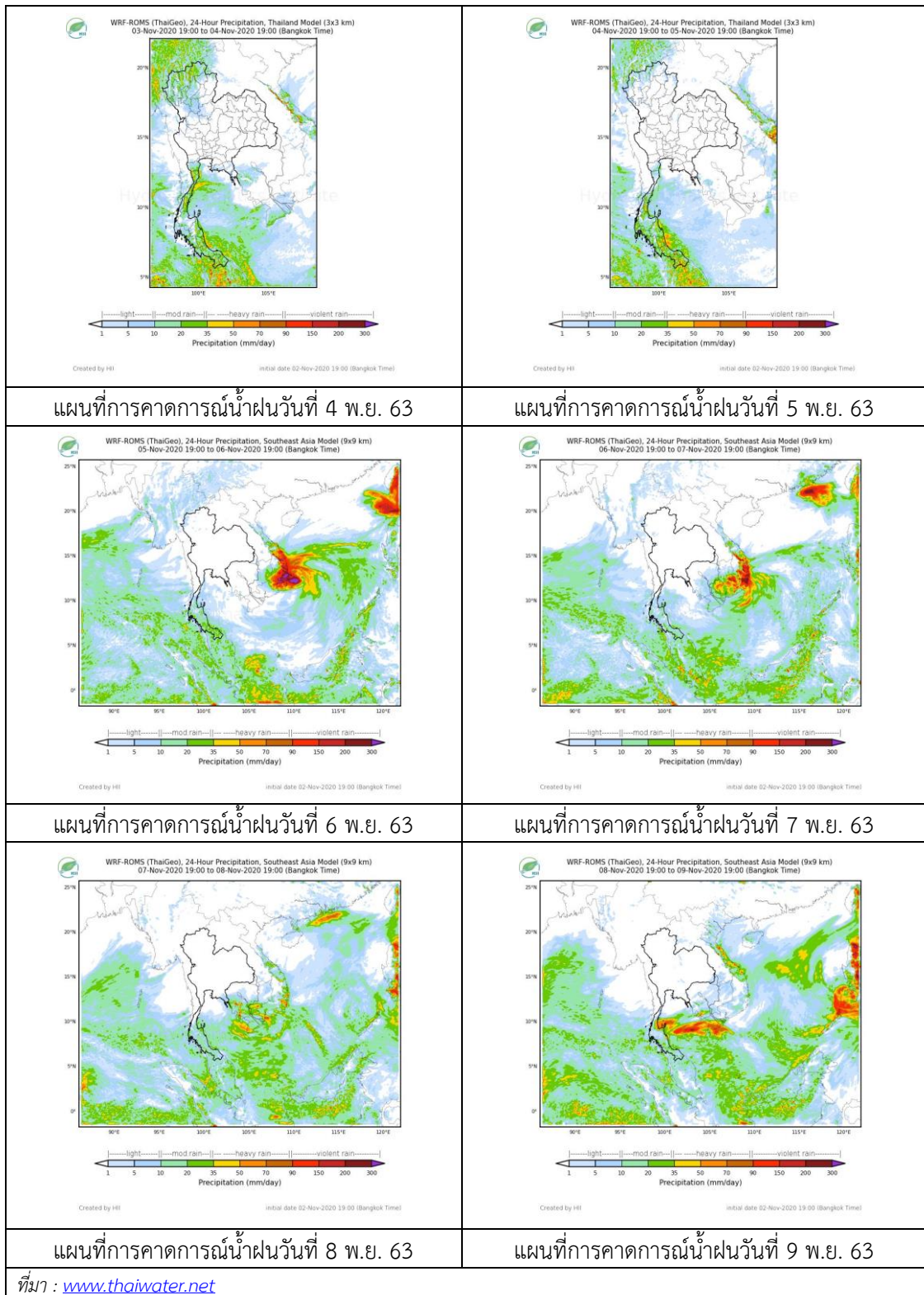
ลุ่มน้ำ	จังหวัด*	ปริมาณฝน 24 ชม.(มม.)
ยม	สุโขทัย	24.6
	แพร่	-
น่าน	พิจิตร (สภข.)	14.0
	พิษณุโลก	0.2
	อุตรดิตถ์	ไม่มีฝน
	น่าน	ไม่มีฝน

หมายเหตุ “ - ” คือ ยังไม่ได้รับรายงาน, *จังหวัดมีพื้นที่ลุ่มน้ำมากกว่าร้อยละ 50 ขึ้นไป



ภาพเรดาร์ตรวจอากาศ “พิษณุโลก”
 ณ วันที่ 3 พฤศจิกายน 2563 เวลา 09.15 น.
 (ที่มา : กรมอุตุนิยมวิทยา <https://weather.tmd.go.th/phs.php>)

สถานการณ์น้ำฝน (แผนภาพคาดการณ์ฝนล่วงหน้าความละเอียดสูง WRF-ROMS Model)



3) ข้อมูลปริมาณน้ำในลำน้ำ

สถานการณ์น้ำท่า (30 ต.ค.-3 พ.ย. 2563 ที่มา: กรมชลประทาน)

สถานี	แม่น้ำ	อำเภอ	จังหวัด	ระดับตลิ่ง	ศุกร์	เสาร์	อาทิตย์	จันทร์	อังคาร	แนวโน้ม (เพิ่ม/ ลด)
				ปริมาณน้ำ (ลบ.ม./วิ.)	30 ต.ค.	31 ต.ค.	1 พ.ย.	2 พ.ย.	3 พ.ย.	
Y.14A	ยม	ศรีสขนาลัย	สุโขทัย	11.30	1.96	2.01	2.13	2.11	2.05	ลดลง
					15.92	18.52	26.63	25.07	20.91	
Y.16	ยม	บางระกำ	พิษณุโลก	7.30	4.11	4.34	4.41	4.32	4.31	ลดลง
					207.00	45.61	50.30	51.81	49.87	
Y.5	ยม	โพทะเล	พิจิตร	8.10	4.56	4.38	4.21	4.63	4.60	ลดลง
					464.00	***	***	***	***	
N.60	น่าน	ตรอน	อุตรดิตถ์	8.00	0.38	0.71	0.76	0.76	0.99	เพิ่มขึ้น
					1990.00	58.75	97.86	105.70	105.70	
N.27A	น่าน	พรหม พิราม	พิษณุโลก	8.64	0.27	0.24	0.27	0.29	0.40	เพิ่มขึ้น
					1056.00	48.14	***	48.14	48.91	
N.7A	น่าน	บางมูลนาก	พิจิตร	10.37	1.49	1.49	1.65	1.66	1.59	ลดลง
					1365.00	108.50	108.50	117.70	118.30	

*** ยังไม่ได้รับรายงาน



สะพานบ้านโพทะเล ต.โพทะเล อ.โพทะเล
จ.พิจิตร (ลุ่มน้ำยม)



สถานีสะพานสุพรรณภักถยา อ.เมือง
จ.พิษณุโลก (ลุ่มน่าน)

ปริมาณน้ำในลำน้ำในพื้นที่ลุ่มน้ำยมและน่าน

(หมายเหตุ ที่มา : <http://mekhala.dwr.go.th/cctv/>)

4) สรุป

รายงานสถานการณ์น้ำลุ่มน้ำยมและน่านวันที่ 3 พฤศจิกายน 2563

- สถานการณ์น้ำในลุ่มน้ำยมอยู่ในภาวะปกติ ระดับน้ำในลำน้ำส่วนใหญ่มีแนวโน้มลดลง
- สถานการณ์น้ำในลุ่มน่านอยู่ในเฝ้าระวังภาวะน้ำน้อย ระดับน้ำในลำน้ำส่วนใหญ่มีแนวโน้มเพิ่มขึ้น