

รายงานสถานการณ์น้ำลุ่มน้ำบางปะกง-ปราจีนบุรี

วันที่ 4 พฤศจิกายน 2563

1) สภาพภูมิอากาศ (ที่มา : กรมอุตุนิยมวิทยา)

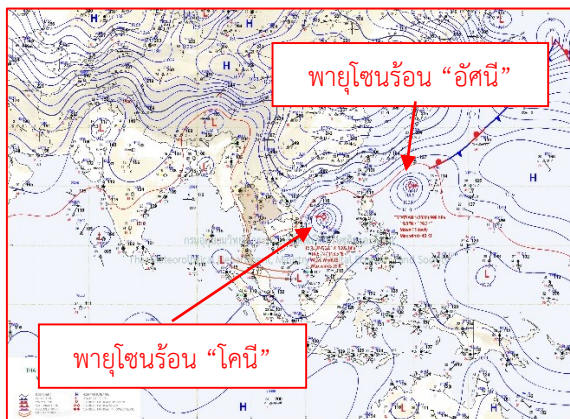
ลักษณะอากาศทั่วไป

พยากรณ์อากาศ 24 ชั่วโมงข้างหน้า บริเวณความกดอากาศสูงหรือมวลอากาศเย็นจากประเทศจีนปกคลุมภาคเหนือ และภาคตะวันออกเฉียงเหนือ ลักษณะเช่นนี้ทำให้บริเวณดังกล่าวมีอากาศเย็นและอุณหภูมิลดลง โดยมีฝนบางแห่งบริเวณภาคเหนือ สำหรับร่องมรสุมกำลังปานกลางพาดผ่านภาคใต้ตอนล่าง ทำให้ภาคใต้ยังคงมีฝนตกหนักในระยะนี้

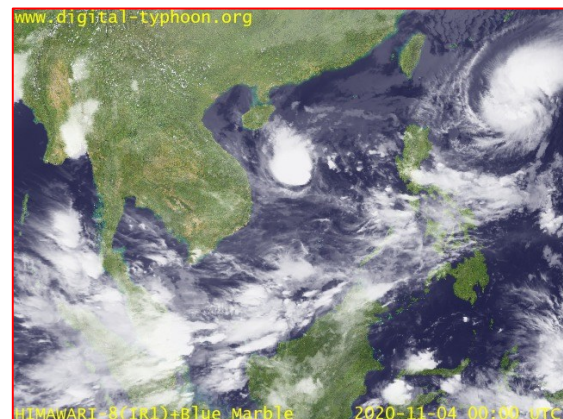
อนึ่ง พายุโซนร้อน “โคนิ” (พายุระดับ 3) บริเวณทะเลจีนใต้ตอนกลาง มีแนวโน้มเคลื่อนขึ้นฝั่งบริเวณประเทศเวียดนามตอนกลาง ในวันที่ 5 พ.ย. 2563 แล้วจะอ่อนกำลังลงตามลำดับ

สภาพอากาศภาคตะวันออกเฉียงเหนือ

เมฆบางส่วน และอุณหภูมิลดลงเล็กน้อย อุณหภูมิต่ำสุด 22-25 องศาเซลเซียส อุณหภูมิสูงสุด 32-34 องศาเซลเซียส ลมตะวันออกเฉียงเหนือ ความเร็ว 15-30 กม./ชม. ทะเลมีคลื่นสูงประมาณ 1 เมตร



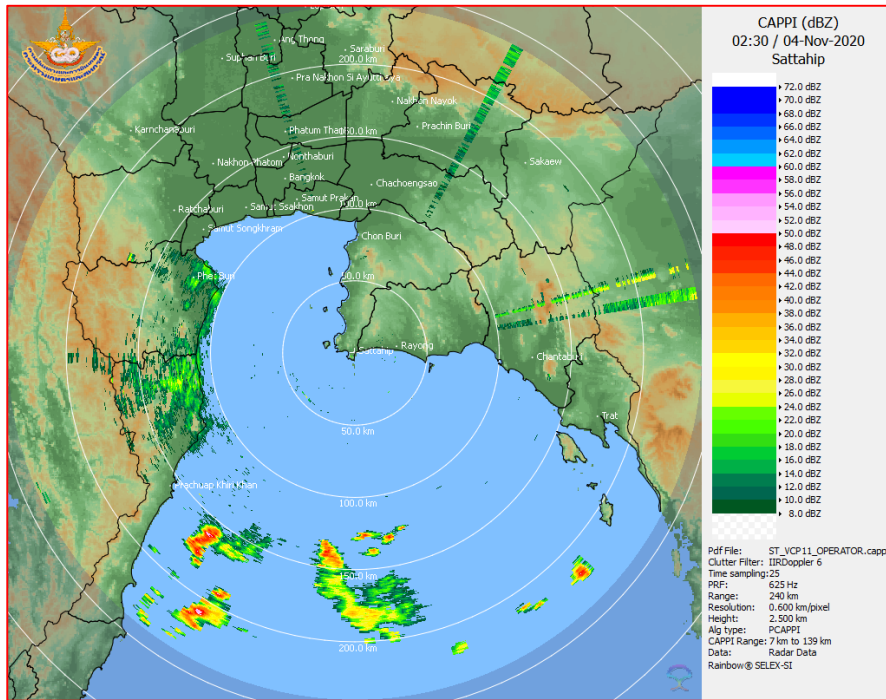
แผนที่อากาศวันที่ 4 พ.ย. 2563 เวลา 07.00 น.



ภาพถ่ายจากดาวเทียมวันที่ 4 พ.ย. 2563 เวลา 07.00 น.

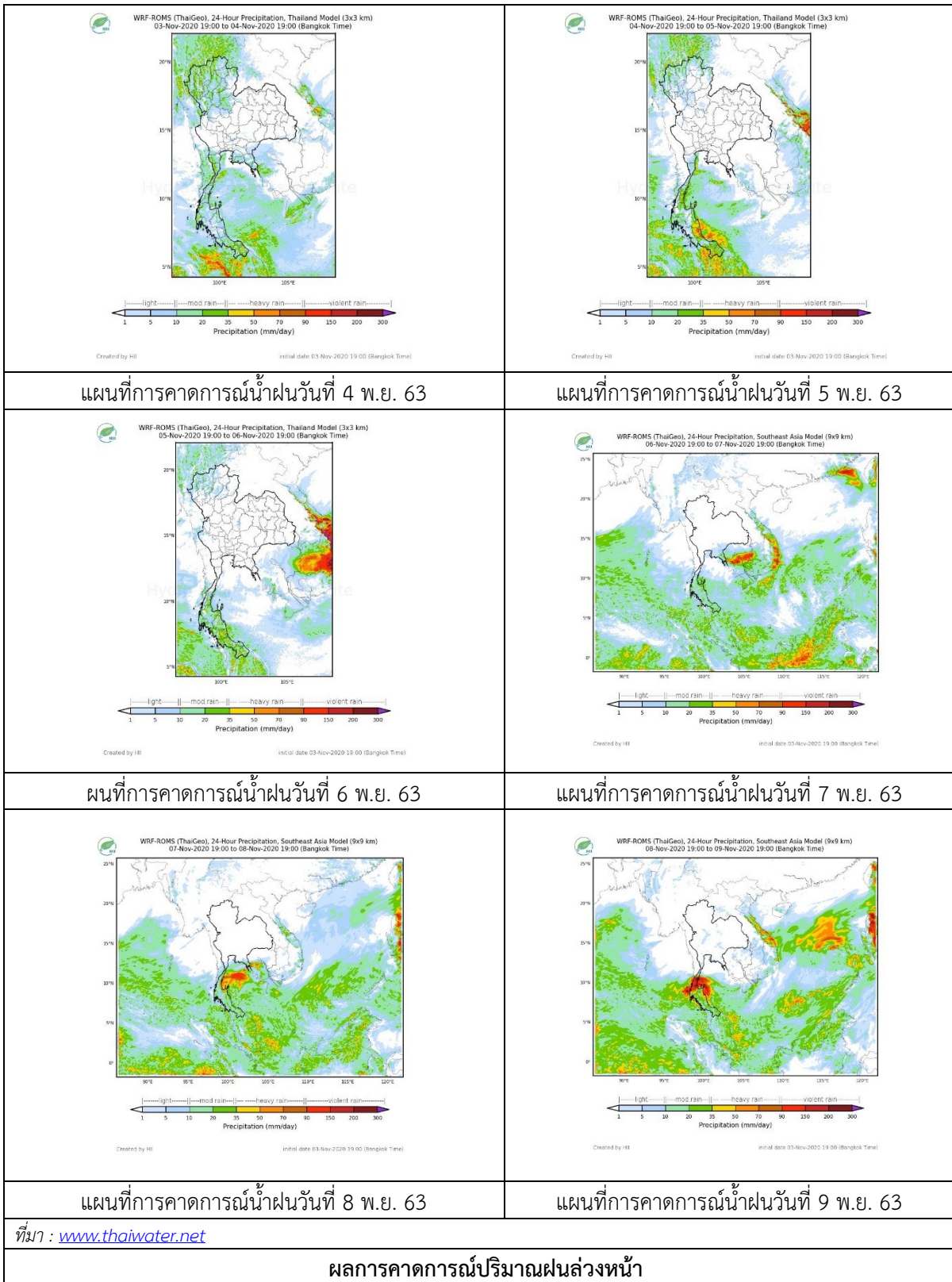
2) สถานการณ์ฝน

จากข้อมูลสถานการณ์ฝนในพื้นที่ลุ่มน้ำบางปะกง-ปราจีนบุรี ของวันที่ 4 พฤศจิกายน 2563 จากกรมอุตุนิยมวิทยา สถาบันสารสนเทศทรัพยากรน้ำ (องค์การมหาชน) กรมชลประทาน และกรมทรัพยากรน้ำพบว่า ไม่มีฝนตกในพื้นที่



ภาพเรดาร์ตรวจอากาศ “สถานีสัตหีบ”
ณ วันที่ 4 พฤศจิกายน 2563 เวลา 09.30 น.
(ที่มา : กรมอุตุนิยมวิทยา)

สถานการณ์น้ำฝน



3) ข้อมูลปริมาณน้ำในลำน้ำ

สถานการณ์น้ำท่า (31 ต.ค. – 4 พ.ย. 63 ที่มา : กรมชลประทาน เวลา 06.00 น.)

สถานี	อำเภอ	จังหวัด	ลุ่มน้ำ	ระดับ	เสาร์	อาทิตย์	จันทร์	อังคาร	พุธ	แนวโน้ม (เพิ่ม/ ลด)
				ตลิ่ง(ม.)	31	1	2	3	4	
				ความจุ ลำน้ำ (ลบ.ม./ วิ.)	ต.ค.	พ.ย.	พ.ย.	พ.ย.	พ.ย.	
Kgt.19A	เกาะ จันทร์	ชลบุรี	บางปะกง	4.8	2.05	2.17	2.15	1.99	2.01	เพิ่มขึ้น
				83.95	7.30	9.10	8.80	6.40	6.70	
Kgt.30	เทศบาล เมือง	ฉะเชิงเทรา	บางปะกง	1.70	1.29	1.10	1.02	1.04	0.52	ลดลง
				น้ำหนุน	*	*	*	*	*	
Ny.1B	เมือง	นครนายก	บางปะกง	8.81	4.96	4.92	4.82	4.70	4.40	ลดลง
				246.90	27.80	26.60	23.60	20.00	12.00	
Ny.3	บ้านนา	นครนายก	บางปะกง	6.26	4.11	4.27	4.21	4.18	4.14	ลดลง
				80.10	18.30	21.50	20.30	19.70	18.90	
Ny.4	เมือง	ปราจีนบุรี	บางปะกง	3.34	0.64	0.64	0.64	0.64	0.64	ทรงตัว
				185.00	4.80	4.80	4.80	4.80	4.80	
Ny.7	เมือง	นครนายก	บางปะกง	6.56	5.00	4.97	4.85	4.65	4.44	ลดลง
				*	*	*	*	*	*	
Kgt.1	เมือง	ปราจีนบุรี	ปราจีนบุรี	4.13	3.54	3.15	2.78	2.89	2.76	ลดลง
				774.00	**	**	**	**	**	
Kgt.3	กบินทร์ บุรี	ปราจีนบุรี	ปราจีนบุรี	8.79	6.89	6.06	6.60	6.99	6.32	ลดลง
				519.00	339.10	270.80	314.00	348.10	291.60	
Kgt.6	ศรีมหา โพธิ์	ปราจีนบุรี	ปราจีนบุรี	7.10	5.70	5.01	4.51	4.97	4.65	ลดลง
				-	*	*	*	*	*	
Kgt.9	เขา ฉกรรจ์	สระแก้ว	ปราจีนบุรี	10.00	4.15	4.19	*	4.81	4.22	ลดลง
				483.30	24.40	27.20	*	107.20	29.30	
Kgt.10	เมือง	สระแก้ว	ปราจีนบุรี	11.00	6.01	6.06	6.71	7.41	6.17	ลดลง
				300.00	28.70	32.20	92.10	116.40	40.60	
Kgt.13A	กบินทร์ บุรี	ปราจีนบุรี	ปราจีนบุรี	16.17	9.76	9.32	9.57	10.84	11.29	ลดลง
				448.90	93.10	77.70	86.45	134.60	154.05	
Kgt.14	นาดี	ปราจีนบุรี	ปราจีนบุรี	7.06	2.70	2.81	3.38	2.60	2.05	ลดลง
				370.50	24.00	27.30	50.00	21.00	8.00	

หมายเหตุ* ไม่ได้รับข้อมูล

ปริมาณน้ำในลำน้ำในพื้นที่ลุ่มน้ำบางปะกง-ปราจีนบุรี วันที่ 4 พฤศจิกายน 2563



สถานีเชิงสะพานฉะเชิงเทรา ต.หน้าเมือง อ.เมือง จ.ฉะเชิงเทรา
(ลุ่มน้ำบางปะกง – แม่น้ำบางปะกง)

4) สรุป

- สถานการณ์น้ำในลุ่มน้ำบางปะกง อยู่ในภาวะปกติ และระดับน้ำในลำน้ำส่วนใหญ่มีแนวโน้มลดลง
- สถานการณ์น้ำในลุ่มน้ำปราจีนบุรี อยู่ในภาวะปกติ และระดับน้ำในลำน้ำส่วนใหญ่มีแนวโน้มลดลง