

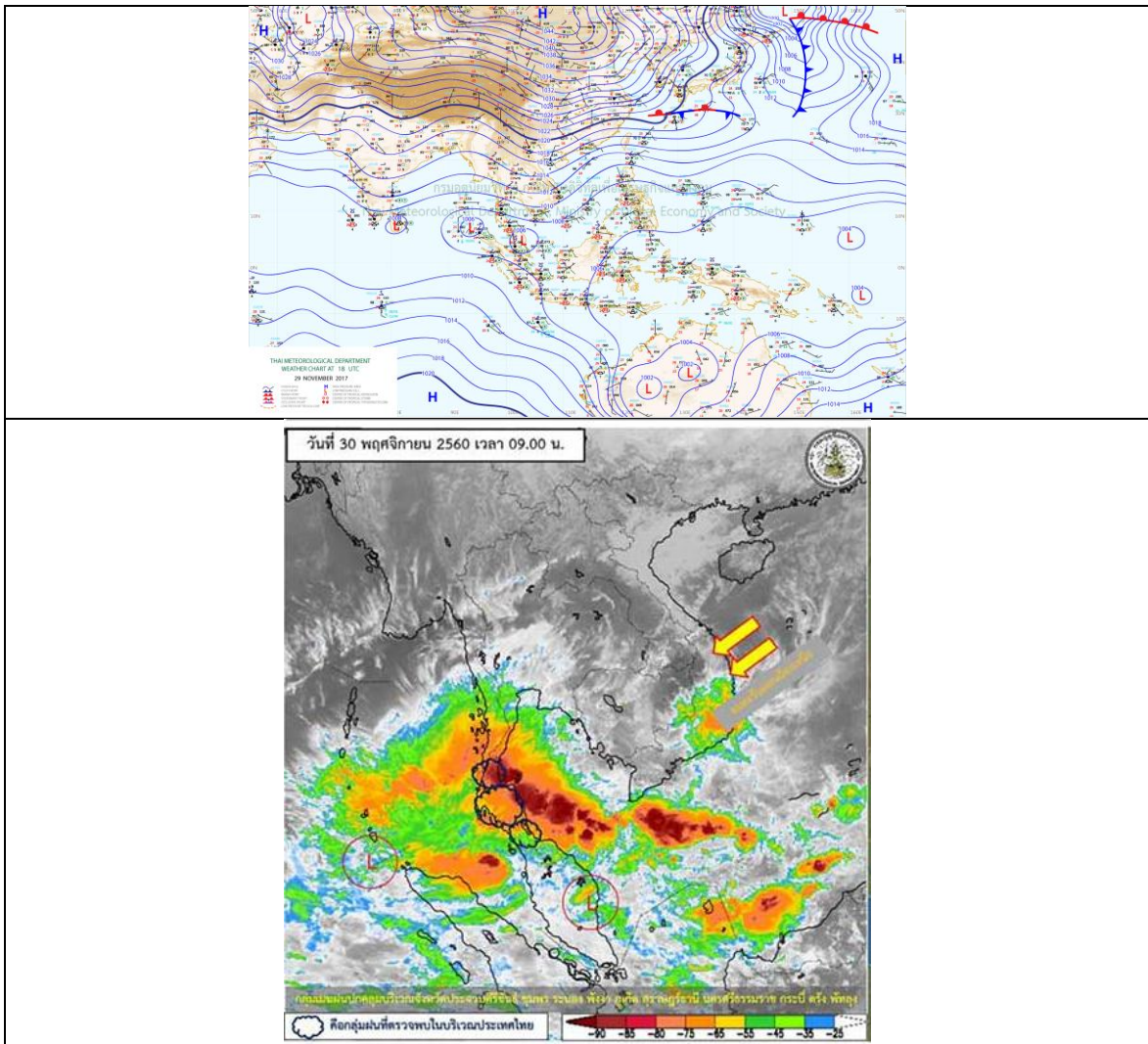
รายงานสถานการณ์น้ำและคาดการณ์น้ำในพื้นที่ ลุ่มน้ำโขง-ชี-มูล วันที่ 30 พฤศจิกายน 2560

1. พยากรณ์อากาศ

ตารางที่ 1 พยากรณ์อากาศ วันที่ 30 พฤศจิกายน 2560

ภาคตะวันออกเฉียงเหนือ	<ul style="list-style-type: none">ในช่วงวันที่ 29 พ.ย. -1 ธ.ค. อากาศเย็นกับมีหมอกในตอนเช้า และอุณหภูมิจะสูงขึ้น 1-3 องศาเซลเซียส โดยมีฝนเล็กน้อยบางแห่ง อุณหภูมิต่ำสุด 20-23 องศาเซลเซียส อุณหภูมิสูงสุด 29-33 องศาเซลเซียส ลมตะวันออกเฉียงเหนือ ความเร็ว 10-30 กม./ชม.ส่วนในช่วงวันที่ 2-5 ธ.ค. อากาศเย็นถึงหนาว อุณหภูมิจะลดลง 2-4 องศาเซลเซียส กับมีลมแรงอุณหภูมิต่ำสุด 14-20 องศาเซลเซียส อุณหภูมิสูงสุด 26-30 องศาเซลเซียส ลมตะวันออกเฉียงเหนือ ความเร็ว 15-30 กม./ชม.
-----------------------	--

ที่มา : https://www.tmd.go.th/daily_forecast.php



รูปที่ 1 พยากรณ์อากาศ วันที่ 30 พ.ย. 2560



2. สรุประดับน้ำรายวัน

ตารางที่ 2 สรุปสถานการณ์น้ำของพื้นที่ลุ่มน้ำโขง ชี มูล ประจำวันที่ 30-พ.ย.-60

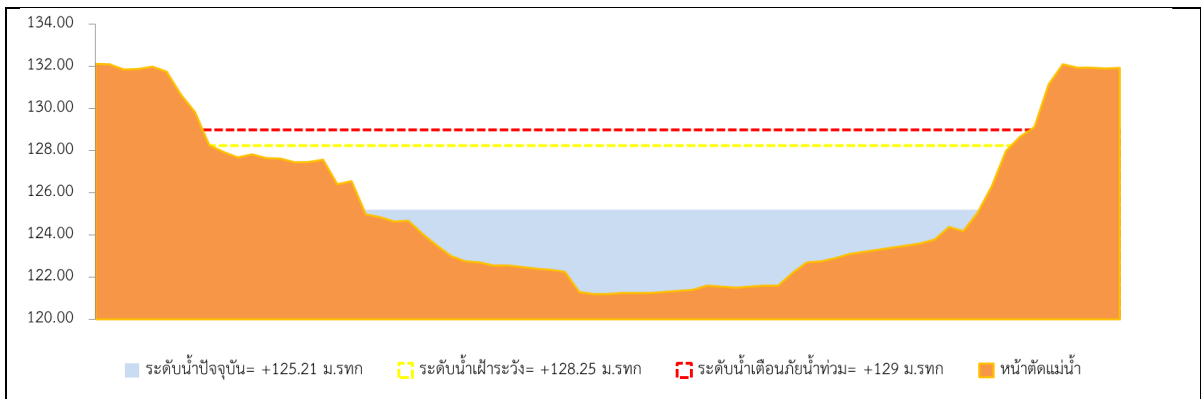
หมายเหตุ: แนวโน้มพิจารณาจากระดับน้ำวันนี้และระดับน้ำคาดการณ์ล่วงหน้า 3 วัน

ลำดับที่	สถานี	ที่ตั้ง	ระดับน้ำเตือนภัย (ม.รทก.)		ระดับน้ำตรวจวัด (ม.รทก.)							ระดับน้ำคาดการณ์ (ม.รทก.)			แนวโน้ม
			ค่า HI	ค่า HHI	24-พ.ย.-60	25-พ.ย.-60	26-พ.ย.-60	27-พ.ย.-60	28-พ.ย.-60	29-พ.ย.-60	30-พ.ย.-60	1-ธ.ค.-60	2-ธ.ค.-60	3-ธ.ค.-60	
1	น้ำชี	บ้านม่วงลาด อ.เมือง จ.มหาสารคาม โกลีลาณี E.66A	137.65	138.40	138.97	138.77	138.48	138.06	137.56	137.05	136.46	135.87	135.28	134.69	ลดลง
2	น้ำชี	กบ.มท.ห้วยมะขาม โกลีลาณี E.20A	121.25	122.00	121.83	121.81	121.79	121.77	121.75	121.73	121.69	121.65	121.61	121.57	ลดลง
3	น้ำชี	วัดบ้านท่าสะพาน โกลีลาณี E.18	130.99	131.74	131.66	131.58	131.49	131.38	131.27	131.10	130.89	130.68	130.47	130.26	ลดลง
4	น้ำชี	อ.โกสุมพิสัย โกลีลาณี E.91	148.95	149.70	146.51	145.92	144.93	144.73	144.17	143.89	143.40	142.91	142.42	141.93	ลดลง
5	น้ำมูล	บ้านสตึก อ.สตึก จ.บุรีรัมย์ โกลีลาณี M.6A	128.25	129.00	126.30	126.05	125.82	125.60	125.43	125.31	125.21	125.11	125.01	124.91	ลดลง
6	น้ำมูล	อ.เมือง จ.อุบลราชธานี โกลีลาณี	111.25	112.00	110.17	110.13	110.08	109.96	109.80	109.51	109.32	109.13	108.94	108.75	ลดลง

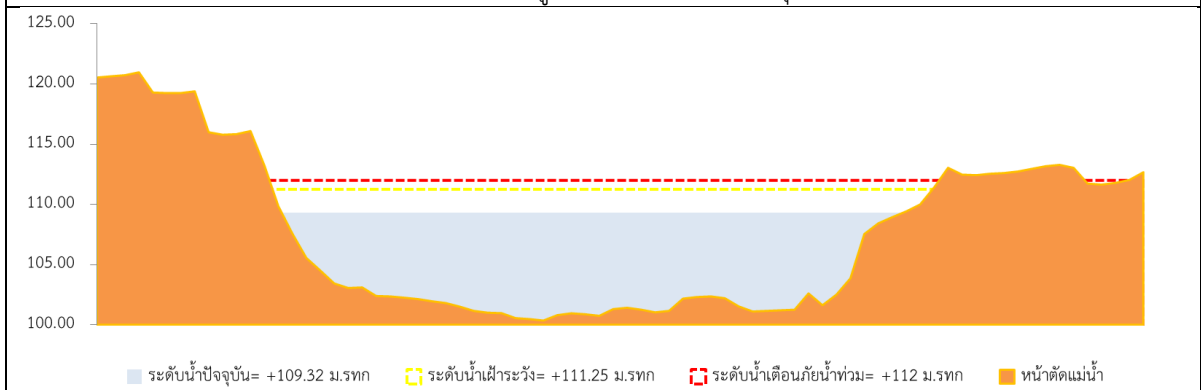
หมายเหตุ: HI ระดับน้ำสูงอยู่ในเกณฑ์เฝ้าระวัง

- HHI ระดับน้ำสูงอยู่ในเกณฑ์วิกฤติ

2.1 ระดับน้ำในลำน้ำ



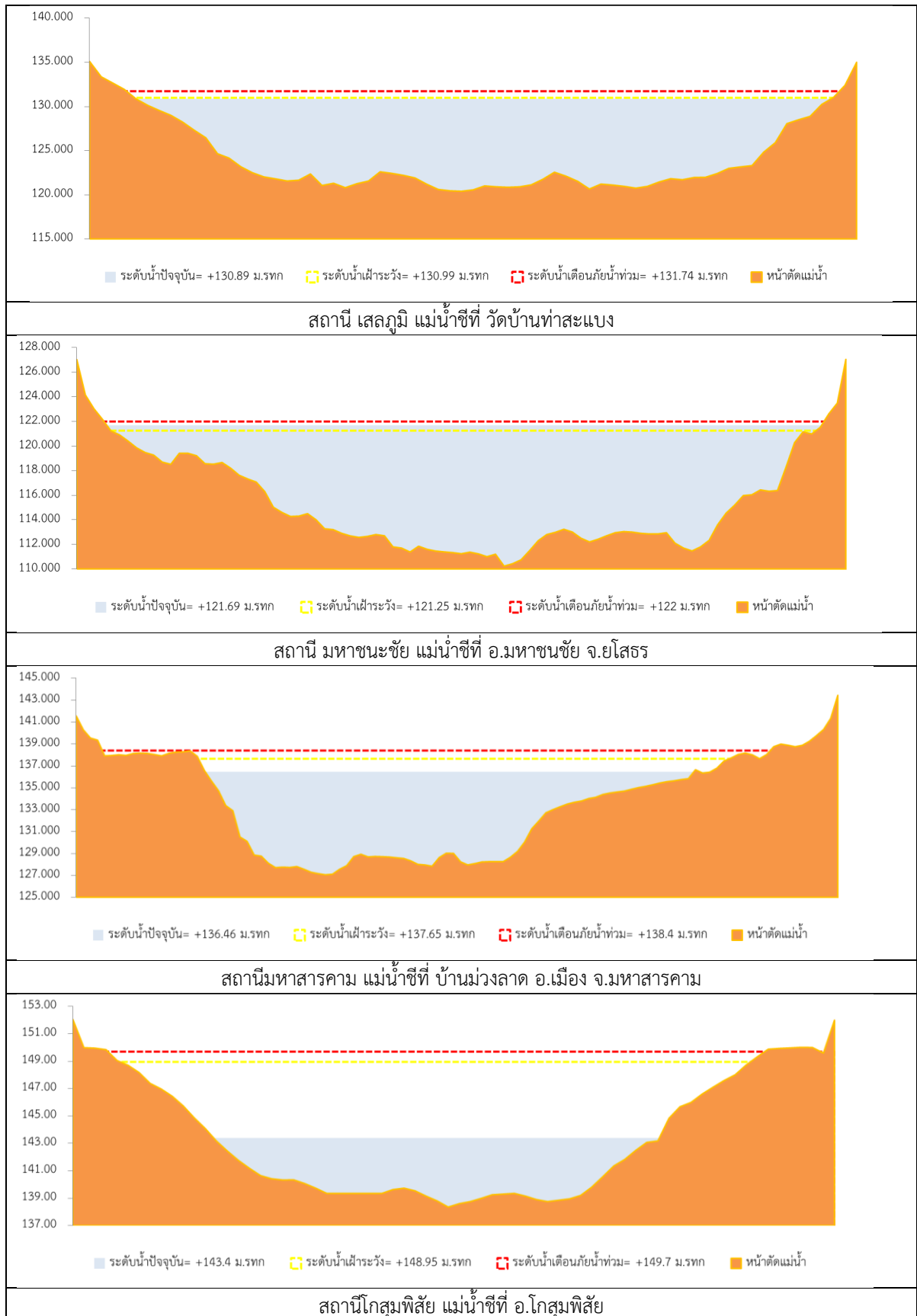
สถานี สตึก แม่น้ำมูลที่ บ้านสตึก อ.สตึก จ.บุรีรัมย์



สถานี อุบลราชธานี แม่น้ำมูลที่ อ.เมือง จ.อุบลราชธานี



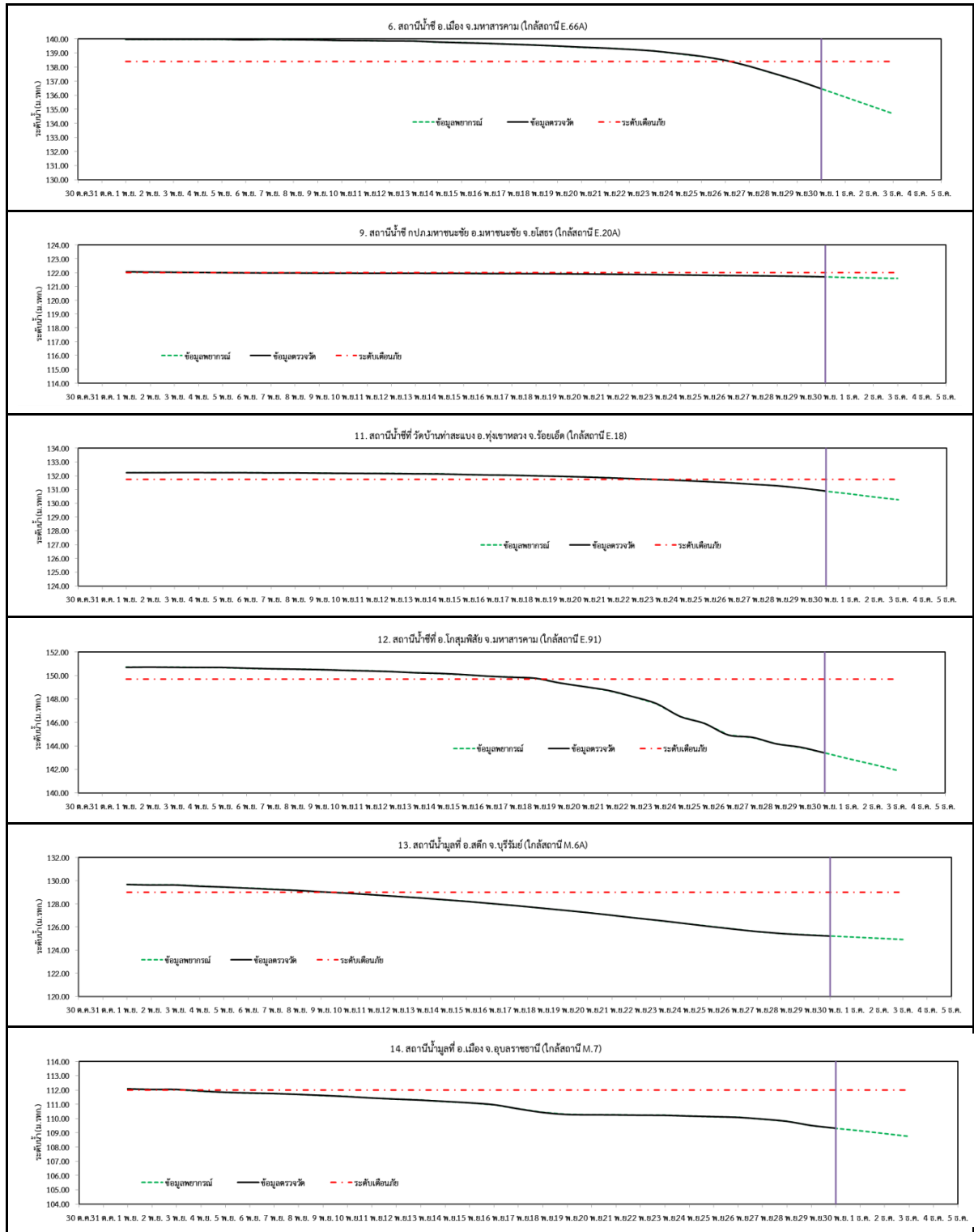
โครงการเพิ่มประสิทธิภาพระบบพยากรณ์และเตือนภัยทรัพยากรน้ำ
สรุปสถานการณ์น้ำของพื้นที่ลุ่มน้ำโขง ซี มูล



รูปที่ 2 กราฟระดับน้ำในลำน้ำ



3. ผลการวิเคราะห์สถานการณ์น้ำ



รูปที่ 3 กราฟระดับน้ำย้อนหลัง 30 วัน และค่าพยากรณ์



4. สรุปสถานการณ์ ระดับน้ำอยู่ในเกณฑ์ปกติ