



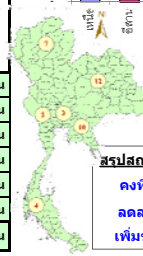
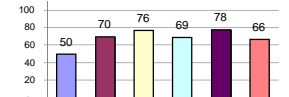
รายงานสรุปสภาพน้ำในอ่างเก็บน้ำขนาดใหญ่และขนาดกลาง

รายงานสถานการณ์ ณ วันที่ 6 พฤศจิกายน 2563

ปริมาณน้ำในอ่างที่ใช้การได้ในสปีดน้ำ + มากกว่า / - น้อยกว่า สปีดน้ำก่อน 826.39 ล้าน ลบ.ม.

สรุปสถานการณ์ปริมาณน้ำในอ่างเก็บน้ำที่ใช้ในทุกกิจกรรมทั่วประเทศ น้อยกว่าปริมาณน้ำที่ไหลเข้าอ่าง เมื่อเทียบกับสปีดน้ำที่ผ่านมา สถานการณ์อยู่ระหว่างเก็บกักน้ำ

% ปริมาณน้ำรวมแต่ละภาคปัจจุบัน



สรุปสถานการณ์ปริมาณน้ำในอ่างน้ำ

คงที่	2	อ่าง
ลดลง	2	อ่าง
เพิ่มขึ้น	34	อ่าง

เปรียบเทียบปริมาณน้ำรวม
ประเทศไทยปัจจุบัน
กับปี 63 และ ปี 62

วันที่ 6 พฤศจิกายน 2563 เก็บกัก

44,176 ล้าน ลบ.ม. หรือ เท่ากับ

62%

วันที่ 6 พฤศจิกายน 2562 เก็บกัก

47,071 ล้าน ลบ.ม. หรือ เท่ากับ

66%

ภาค	สถานการณ์ปริมาณน้ำในอ่าง				ปริมาณน้ำเปลี่ยนแปลง (ล้าน ม.³)	สถานะ
	ลดลง (แห่ง)	คงที่ (แห่ง)	เพิ่มขึ้น (แห่ง)	รวม (แห่ง)		
ภาคเหนือ	2	-	5	7	138.00	ปริมาณน้ำในอ่างเก็บน้ำเพิ่มขึ้น
ภาคตะวันออกเฉียงเหนือ	-	1	11	12	281.00	ปริมาณน้ำในอ่างเก็บน้ำเพิ่มขึ้น
ภาคกลาง	-	-	3	3	60.00	ปริมาณน้ำในอ่างเก็บน้ำเพิ่มขึ้น
ภาคตะวันออก	-	-	2	2	195.00	ปริมาณน้ำในอ่างเก็บน้ำเพิ่มขึ้น
ภาคตะวันออกเฉียงเหนือ	-	1	9	10	23.39	ปริมาณน้ำในอ่างเก็บน้ำเพิ่มขึ้น
ภาคใต้	-	-	4	4	129.00	ปริมาณน้ำในอ่างเก็บน้ำเพิ่มขึ้น
รวมทั้งประเทศ	2	2	34	38	826.39	ปริมาณน้ำในอ่างเก็บน้ำเพิ่มขึ้น

ภาค	อ่างเก็บน้ำ	ความจุที่ (ล้าน ม.³)	ปริมาณน้ำที่ใช้งานได้ (ล้าน ม.³)	ใช้การได้จริง (ล้าน ม.³)	ปริมาณน้ำรวม วันที่ 6 พฤศจิกายน 2562		ปัจจุบัน วันที่ 6 พฤศจิกายน 2563				สปีดน้ำก่อน วันที่ 31 ตุลาคม 2563				ปริมาณน้ำ + เพิ่มขึ้น (ล้าน ม.³)	สถานการณ์ในอ่าง	
					%	ปริมาณน้ำรวม (ล้าน ม.³)	%	ปริมาณน้ำใช้การได้จริง (ล้าน ม.³)	%	ปริมาณน้ำรวม (ล้าน ม.³)	%	ปริมาณน้ำใช้การได้จริง (ล้าน ม.³)	%				
														ปริมาณน้ำรวม (ล้าน ม.³)			%
ภาคเหนือ (7)																	
1	ภูมิพล (2)	13,462	3,800	9,662	5,933	44%	5,583	41%	1,783	18%	5,464	41%	1,664	17%	119.00	เพิ่มขึ้น	
2	สิริกิติ์ (2)	9,510	2,850	6,660	5,265	55%	5,805	61%	2,955	44%	5,823	61%	2,973	45%	-18.00	ลดลง	
3	แม่งัด	265	12	253	154	58%	142	54%	130	51%	141	53%	129	51%	1.00	เพิ่มขึ้น	
4	แม่งาว	263	14	249	70	27%	109	41%	95	38%	106	40%	92	37%	3.00	เพิ่มขึ้น	
5	กัวลม	106	3	103	53	50%	50	47%	47	46%	46	43%	43	42%	4.00	เพิ่มขึ้น	
6	กัวคอง	170	6	164	115	68%	98	58%	92	56%	100	59%	94	57%	-2.00	ลดลง	
7	แควน้อย	939	43	896	492	52%	467	50%	424	47%	463	49%	420	47%	4.00	เพิ่มขึ้น	
	แม่เม็ก	110	16	94	37	34%	45	41%	29	31%	43	39%	27	29%	2.00	เพิ่มขึ้น	
รวมภาคเหนือ		34,85%	24,825	6,744	18,081	49%	12,297	50%	5,553	31%	12,186	49%	5,415	30%	138.00	เพิ่มขึ้น	
ภาคตะวันออกเฉียงเหนือ (12)																	
8	ห้วยหลวง	136	7	129	73	54%	68	50%	61	47%	65	48%	58	45%	3.00	เพิ่มขึ้น	
9	น้ำจืด	520	45	475	305	59%	250	48%	205	43%	244	47%	199	42%	6.00	เพิ่มขึ้น	
10	น้ำพอง (2)	165	8	157	91	55%	88	53%	80	51%	87	53%	79	50%	1.00	เพิ่มขึ้น	
11	จุฬารัตน์ (2)	164	37	127	51	31%	155	95%	118	93%	155	95%	118	93%	-	คงที่	
12	อุบลรัตน์ (2)	2,431	581	1,850	582	24%	1,527	63%	946	51%	1,385	57%	804	43%	142.00	เพิ่มขึ้น	
13	ลำปาว	1,980	100	1,880	1,576	80%	984	50%	884	47%	960	48%	860	46%	24.00	เพิ่มขึ้น	
14	ลำตะคอง	314	22	292	175	56%	363	116%	341	117%	354	113%	332	114%	9.00	เพิ่มขึ้น	
15	ลำพระเพลิง	155	1	154	32	21%	158	102%	157	102%	153	99%	152	99%	5.00	เพิ่มขึ้น	
16	มูลน	141	7	134	52	37%	156	111%	149	111%	135	96%	128	96%	21.00	เพิ่มขึ้น	
17	ลำพระ	275	7	268	95	35%	228	83%	221	82%	204	74%	197	74%	24.00	เพิ่มขึ้น	
18	ลำน้ำจืด	121	3	118	25	21%	99	82%	96	81%	96	79%	93	79%	3.00	เพิ่มขึ้น	
19	สิรินธร (2)	1,966	831	1,135	1,845	94%	1,758	89%	927	82%	1,715	87%	884	78%	43.00	เพิ่มขึ้น	
รวมภาคตะวันออกเฉียงเหนือ		11.80%	8,369	1,649	6,720	59%	5,832	70%	4,185	62%	5,555	66%	3,904	58%	281.00	เพิ่มขึ้น	
ภาคกลาง (3)																	
20	ป่าสักชลสิทธิ์	960	3	957	338	35%	751	78%	748	78%	709	74%	706	74%	42.00	เพิ่มขึ้น	
21	ห้วยเสลา	160	17	143	37	23%	138	86%	121	85%	127	79%	110	77%	11.00	เพิ่มขึ้น	
22	กระเสียว	299	99	200	69	23%	196	66%	97	49%	189	63%	90	45%	7.00	เพิ่มขึ้น	
รวมภาคกลาง		1.92%	1,419	119	1,300	31%	1,084	76%	966	68%	1,025	72%	906	70%	60.00	เพิ่มขึ้น	
ภาคตะวันออก (2)																	
23	ศรีนครินทร์ (2)	17,745	10,265	7,480	15,558	88%	13,324	75%	3,059	41%	13,189	74%	2,924	39%	135.00	เพิ่มขึ้น	
24	วชิราลงกรณ (2)	8,860	3,012	5,848	7,708	87%	4,914	55%	1,902	33%	4,854	55%	1,842	31%	60.00	เพิ่มขึ้น	
รวมภาคตะวันออก		37.51%	26,605	13,277	13,328	87%	18,239	69%	4,961	37%	18,043	68%	4,766	36%	195.00	เพิ่มขึ้น	
ภาคตะวันออกเฉียงเหนือ (6+4)																	
25	ขุนด่าน	224	5.00	219	210	94%	224	100%	219	100%	224	100%	219	100%	-	คงที่	
26	คลองสิียด	420	30.00	390	145	35%	208	50%	178	46%	204	49%	174	45%	4.00	เพิ่มขึ้น	
27	บางพระ (3)	117	12.00	105	66	56%	70	60%	58	55%	66	56%	54	51%	4.00	เพิ่มขึ้น	
28	หนองปลาไหล (3)	164	13.75	150	98	60%	180	110%	166	111%	177	108%	163	109%	3.00	เพิ่มขึ้น	
29	ประแสร์ (3)	295	20.00	275	145	49%	235	80%	215	78%	233	79%	213	77%	2.00	เพิ่มขึ้น	
30	มาบประชัน (3)	17	0.72	16	6	39%	6	37%	5	34%	6	36%	5.21	33%	0.19	เพิ่มขึ้น	
31	หนองคล้า (3)	21	1.00	20	8	36%	19	87%	18	86%	18	86%	17.30	85%	0.31	เพิ่มขึ้น	
32	ดงกราม (3)	79	3.00	76	37	46%	74	93%	71	93%	70	89%	67.41	88%	3.78	เพิ่มขึ้น	
33	คลองใหญ่ (3)	45	3.00	42	19	42%	48	106%	45	107%	46	101%	43.12	102%	2.11	เพิ่มขึ้น	
34	นฤมิตรพัฒนา	295	19.00	276	45	15%	241	82%	222	80%	237	80%	218.00	79%	4.00	เพิ่มขึ้น	
รวมภาคตะวันออกเฉียงเหนือ		2.37%	1,678	107	1,570	46%	1,305	78%	1,198	76%	1,282	76%	1,174	75%	23.39	เพิ่มขึ้น	
ภาคใต้ (4)																	
35	แก่งกระจาน	710	65	645	542	76%	541	76%	476	74%	501	71%	436	68%	40.00	เพิ่มขึ้น	
36	ปราณบุรี	391	18	373	298	76%	355	91%	337	90%	328	84%	310	83%	27.00	เพิ่มขึ้น	
37	รัชชประภา (2)	5,639	1,352	4,287	3,862	68%	3,649	65%	2,297	54%	3,615	64%	2,263	53%	34.00	เพิ่มขึ้น	
38	บางยาง (2)	1,454	276	1,178	859	59%	873	60%	597	51%	845	58%	569	48%	28.00	เพิ่มขึ้น	
รวมภาคใต้		11.55%	8,194	1,711	6,483	68%	5,418	66%	3,707	57%	5,288	65%	3,578	55%	129.00	เพิ่มขึ้น	
รวมทั้งประเทศ		100%(38)	71,090	23,607	47,482	47,071	66%	44,176	62%	20,570	43%	30,132	42%	19,743	42%	826.39	เพิ่มขึ้น

ที่มาข้อมูล : ตารางสรุปสภาพน้ำในอ่างเก็บน้ำขนาดใหญ่ทั่วประเทศ และตารางสรุปสภาพน้ำในอ่างเก็บน้ำภาคตะวันออกเฉียงเหนือ กรมชลประทาน

หมายเหตุ :

- อ่างเก็บน้ำขนาดใหญ่ หมายถึง อ่างเก็บน้ำที่มีความจุตั้งแต่ 100 ล้าน ลบ.ม. ขึ้นไป
- เป็นอ่างเก็บน้ำที่อยู่ในความรับผิดชอบของการไฟฟ้าฝ่ายผลิตแห่งประเทศไทย(10) นอกนั้นอยู่ในความรับผิดชอบของกรมชลประทาน (28)
- เป็นอ่างเก็บน้ำขนาดกลางที่มีความสำคัญต่อการอุตสาหกรรมและการประปา ของลุ่มน้ำชายฝั่งทะเลตะวันออก
- ที่มา : กรมชลประทาน และการไฟฟ้าฝ่ายผลิตแห่งประเทศไทย
- จังหวัดที่ยังเก็บน้ำขนาดใหญ่มีจำนวน 26 จังหวัด ไม่มี 50 จังหวัด

รศ. หมายถึง ระดับเก็บกักของอ่าง



ศูนย์เขล



ศูนย์ป้องกันกักตุนน้ำ กรมทรัพยากรน้ำ

ลำดับของเขื่อนตามความจุ

- ศรีนครินทร์
- ภูมิพล
- สิริกิติ์
- วชิราลงกรณ
- รัชชประภา
- อุบลรัตน์
- สิรินธร
- บางยาง
- ลำปาว
- ป่าสัก

ลำดับของเขื่อนตามปริมาณน้ำใช้การได้

- ภูมิพล
- ศรีนครินทร์
- สิริกิติ์
- วชิราลงกรณ
- รัชชประภา
- ลำปาว
- อุบลรัตน์
- บางยาง
- สิรินธร
- ป่าสัก