

รายงานสถานการณ์น้ำลุ่มน้ำเจ้าพระยา

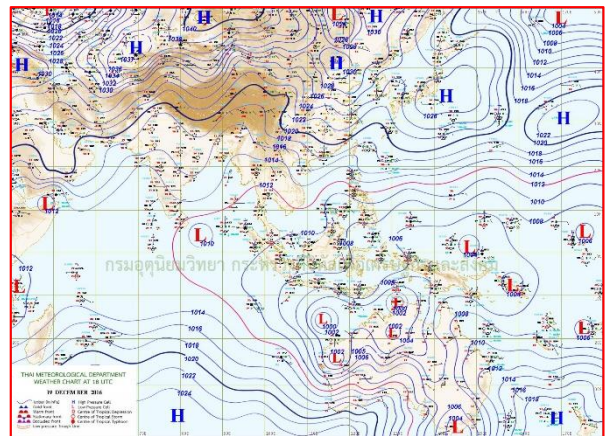
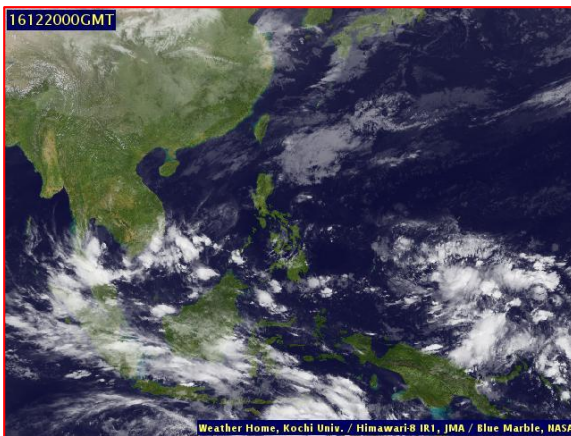
วันที่ 20 ธันวาคม 2559

1) สภาพภูมิอากาศ

ลักษณะอากาศทั่วไป (ที่มา: กรมอุตุนิยมวิทยา)

พยากรณ์อากาศ 24 ชั่วโมงข้างหน้า ประเทศไทยตอนบนมีอุณหภูมิสูงขึ้น 1-2 องศา แต่ยังคงมีอากาศเย็นและมีหมอกในตอนเช้า โดยมีหมอกหนาบางพื้นที่ของภาคเหนือ และภาคตะวันออกเฉียงเหนือ สำหรับกรุงเทพมหานครและปริมณฑลมีอุณหภูมิสูงขึ้นเล็กน้อยกับมีหมอกบางในตอนเช้า ขอให้ประชาชนบริเวณประเทศไทยตอนบนรักษาสุขภาพเนื่องจากสภาพอากาศที่เปลี่ยนแปลง และขอให้ประชาชนบริเวณภาคเหนือ และภาคตะวันออกเฉียงเหนือระมัดระวังอันตรายการสัญจรผ่านบริเวณที่มีหมอกหนาไว้ด้วย สำหรับภาคใต้ยังคงมีฝนฟ้าคะนองส่วนมากทางตอนล่างของภาค โดยคลื่นลมบริเวณอ่าวไทยมีกำลังอ่อนลง โดยทะเลมีคลื่นสูง 1-2 เมตร

สภาพอากาศภาคกลาง อากาศเย็นกับมีหมอกบางในตอนเช้า และอุณหภูมิจะสูงขึ้น 1-2 องศา อุณหภูมิต่ำสุด 21-23 องศาเซลเซียส อุณหภูมิสูงสุด 32-34 องศาเซลเซียส ลมตะวันออกเฉียงเหนือ ความเร็ว 15-30 กม./ชม.



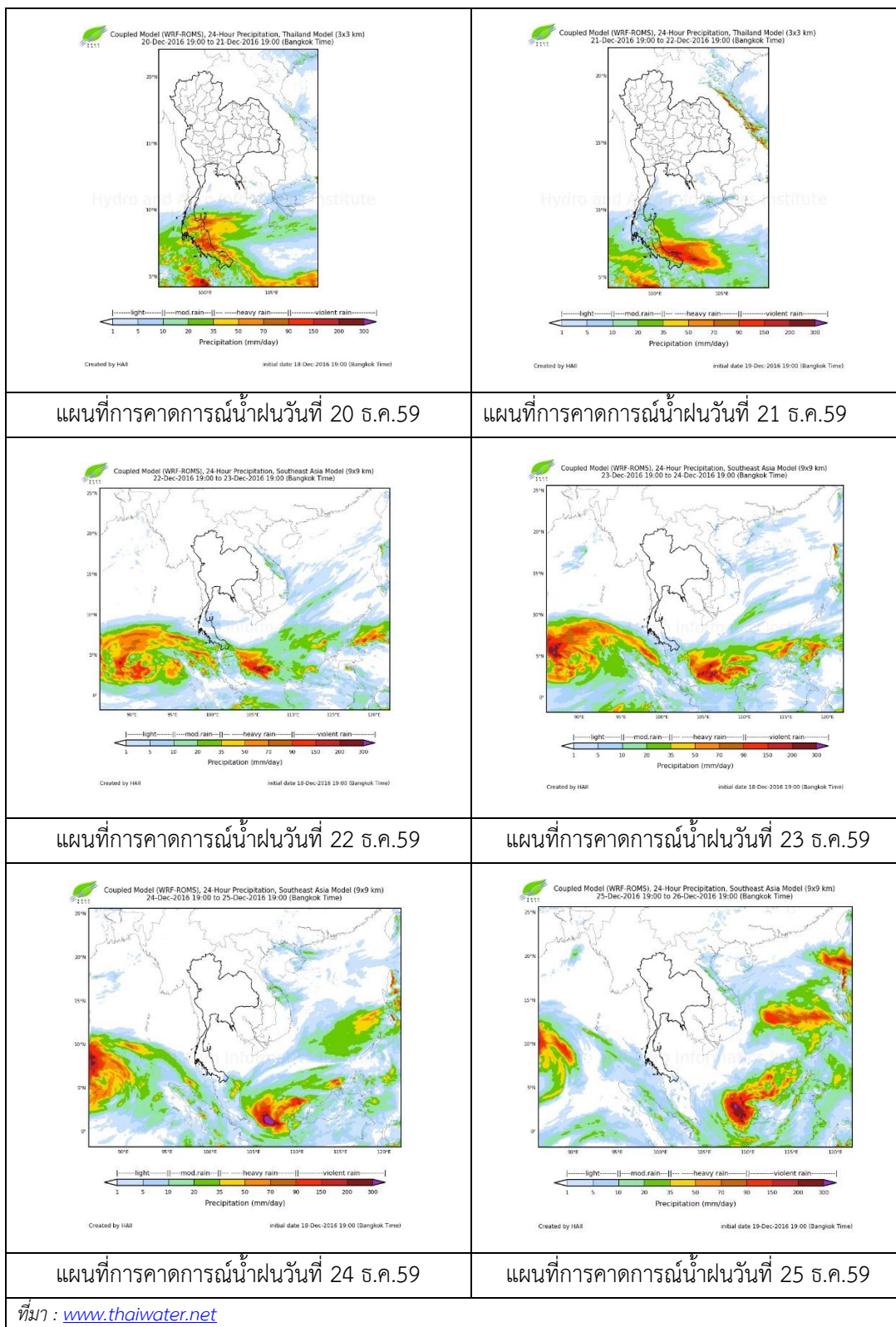
แผนที่อากาศ วันที่ 20 ธ.ค. 2559 เวลา 07.00 น.

ภาพถ่ายจากดาวเทียม วันที่ 20 ธ.ค. 2559

2) สถานการณ์ฝน

จากข้อมูลสถานการณ์ฝนในพื้นที่ลุ่มน้ำเจ้าพระยาของวันที่ 20 ธันวาคม 2559 จากกรมทรัพยากรน้ำ กรมอุตุนิยมวิทยา กรมชลประทาน และสถาบันสารสนเทศทรัพยากรน้ำและการเกษตร (องค์การมหาชน) พบว่าไม่มีฝนตกในพื้นที่ลุ่มน้ำเจ้าพระยา

สถานการณ์น้ำฝน



3) ข้อมูลปริมาณน้ำในลำน้ำ

ลุ่มน้ำเจ้าพระยา ปัจจุบันสถานการณ์น้ำในลำน้ำโดยทั่วไปยังคงอยู่ในภาวะปกติ และมีระดับน้ำลดลงจากเมื่อกวานเล็กน้อย

สถานการณ์น้ำท่า (17 ธ.ค.- 20 ธ.ค. 2559 ที่มา: กรมชลประทาน)

สถานี	แม่น้ำ	อำเภอ	จังหวัด	ระดับ	เสาร์	อาทิตย์	จันทร์	อังคาร
				ตลิ่ง				
				ปริมาณน้ำ (ลบ. ม./วิ.)	17 ธ.ค.	18 ธ.ค.	19 ธ.ค.	20 ธ.ค.
C.2	เจ้าพระยา	เมือง	นครสวรรค์	26.20	18.25	18.25	18.19	18.21
				3,590	293	293	282	286
C.13	เขื่อน เจ้าพระยา	สรรพยา	ชัยนาท	15.77	14.85	15.00	15.10	286
				2,840	70	70	70	70
C.3	เจ้าพระยา	เมือง	สิงห์บุรี	11.70	2.06	2.06	2.08	2.05
				2,340	67	67	68	66
C.35	เจ้าพระยา	พระนครศรีอยุธยา	พระนครศรีอยุธยา	4.58	0.33	0.49	0.67	0.29
				1,155	*	*	*	*
C.36	คลองบาง หลวง	บางบาล	พระนครศรีอยุธยา	4.00	0.23	0.35	0.19	0.15
				404	*	*	*	*
C.37	คลองบาง บาน	บางบาล	พระนครศรีอยุธยา	3.80	0.24	0.36	0.22	0.18
				134	*	*	*	*

ข้อมูลระดับน้ำ 20 ธ.ค. 2559 ที่มา: กรมทรัพยากรน้ำ

สถานี	ตำบล	อำเภอ	จังหวัด	ระดับตลิ่ง (ต่ำสุด)	อังคาร
					20 ธ.ค.
วัดทรงเสวย	หนองน้อย	วัดสิงห์	ชัยนาท	16.45	5.04
วัดโคกจันทร์	โพนางดำ	สรรพยา	ชัยนาท	14.93	4.76
อ่างทอง	บางแก้ว	เมือง	อ่างทอง	8.46	0.28
สะพานพุทธยอดฟ้า	วัดกัลยาณ์	ธนบุรี	กทม.	2.90	0.32

สถานีสะพานพระพุทธยอดฟ้า ต.วัดกัลยาณ์ อ.ธนบุรี
จ.กรุงเทพฯ (ลุ่มน้ำเจ้าพระยา)



สถานีสะพานปรีดี-ธำรง ต.หัวรอ อ.พระนครศรีอยุธยา
จ.พระนครศรีอยุธยา (ลุ่มน้ำเจ้าพระยา)



สถานีโคกจันทร์ - ต.โพธิ์นางดำ อ.สรรพยา
จ.ชัยนาท (ลุ่มน้ำเจ้าพระยา)



สถานีบ้านยางมณี ต.องครักษ์ อ.โพธิ์ทอง
จ.อ่างทอง (ลุ่มน้ำเจ้าพระยา)



ปริมาณน้ำในลำน้ำของคลองต่างๆ ในพื้นที่ลุ่มน้ำเจ้าพระยา

4) สรุป

สถานการณ์ในลุ่มน้ำเจ้าพระยาส่วนใหญ่เข้าสู่ภาวะปกติ และมีระดับน้ำลดลงจากเมื่อวานเล็กน้อย โดยระดับน้ำเขื่อนเจ้าพระยามีปริมาณน้ำไหลผ่าน 70 ลบ.ม./วินาที ระดับน้ำเหนือเขื่อน +15.14 ม.รทก. ระดับน้ำท้ายเขื่อน +5.65 ม.รทก.