

รายงานสถานการณ์น้ำลุ่มน้ำบางปะกง-ปราจีนบุรี

วันที่ 9 พฤศจิกายน 2563

1) สภาพภูมิอากาศ (ที่มา : กรมอุตุนิยมวิทยา)

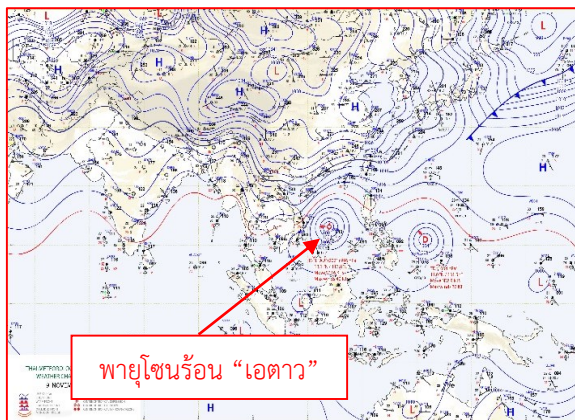
ลักษณะอากาศทั่วไป

พยากรณ์อากาศ 24 ชั่วโมงข้างหน้า บริเวณความกดอากาศสูงหรือมวลอากาศเย็นกำลังค่อนข้างแรงอีกระลอกจากประเทศจีนได้แผ่ลงมาปกคลุมประเทศไทยตอนบน ลักษณะเช่นนี้ทำให้บริเวณดังกล่าวอุณหภูมิจะลดลง 1-3 องศาเซลเซียส กับมีอากาศเย็นและมีลมแรง ส่วนบริเวณยอดดอยและยอดภู มีอากาศหนาวสำหรับมรสุมตะวันออกเฉียงเหนือที่พัดปกคลุมอ่าวไทยและภาคใต้มีกำลังแรง ทำให้ภาคใต้มีฝนตกต่อเนื่อง และมีฝนตกหนักบางแห่ง ส่วนคลื่นลมบริเวณอ่าวไทยมีกำลังปานกลาง โดยมีคลื่นสูงประมาณ 2 เมตร

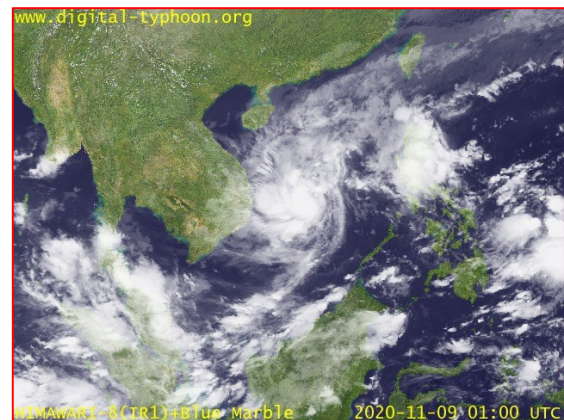
อนึ่ง พายุดีเปรสชัน (พายุระดับ 2) บริเวณทะเลจีนใต้ตอนกลาง ได้ทวีกำลังแรงขึ้นเป็นพายุโซนร้อน “เอตาว” (พายุระดับ 3) แล้ว คาดว่าจะเคลื่อนขึ้นฝั่งประเทศเวียดนามตอนใต้ ในช่วงวันที่ 10-11 พฤศจิกายน 2563 หลังจากนั้นจะอ่อนกำลังลงเป็นพายุดีเปรสชัน และหย่อมความกดอากาศต่ำบริเวณประเทศกัมพูชา ส่งผลให้ภาคตะวันออกเฉียงเหนือตอนล่างและภาคตะวันออก มีฝนเล็กน้อยถึงปานกลางกับมีลมแรง

สภาพอากาศภาคตะวันออก

อากาศเย็นกับมีลมแรง อุณหภูมิต่ำสุด 19-22 องศาเซลเซียส อุณหภูมิสูงสุด 29-32 องศาเซลเซียส ลมตะวันออกเฉียงเหนือ ความเร็ว 15-35 กม./ชม. ทะเลมีคลื่นสูง 1-2 เมตร ห่างฝั่งคลื่นสูงประมาณ 2 เมตร



แผนที่อากาศวันที่ 9 พ.ย. 2563 เวลา 07.00 น.



ภาพถ่ายจากดาวเทียมวันที่ 9 พ.ย. 2563 เวลา 08.00 น.

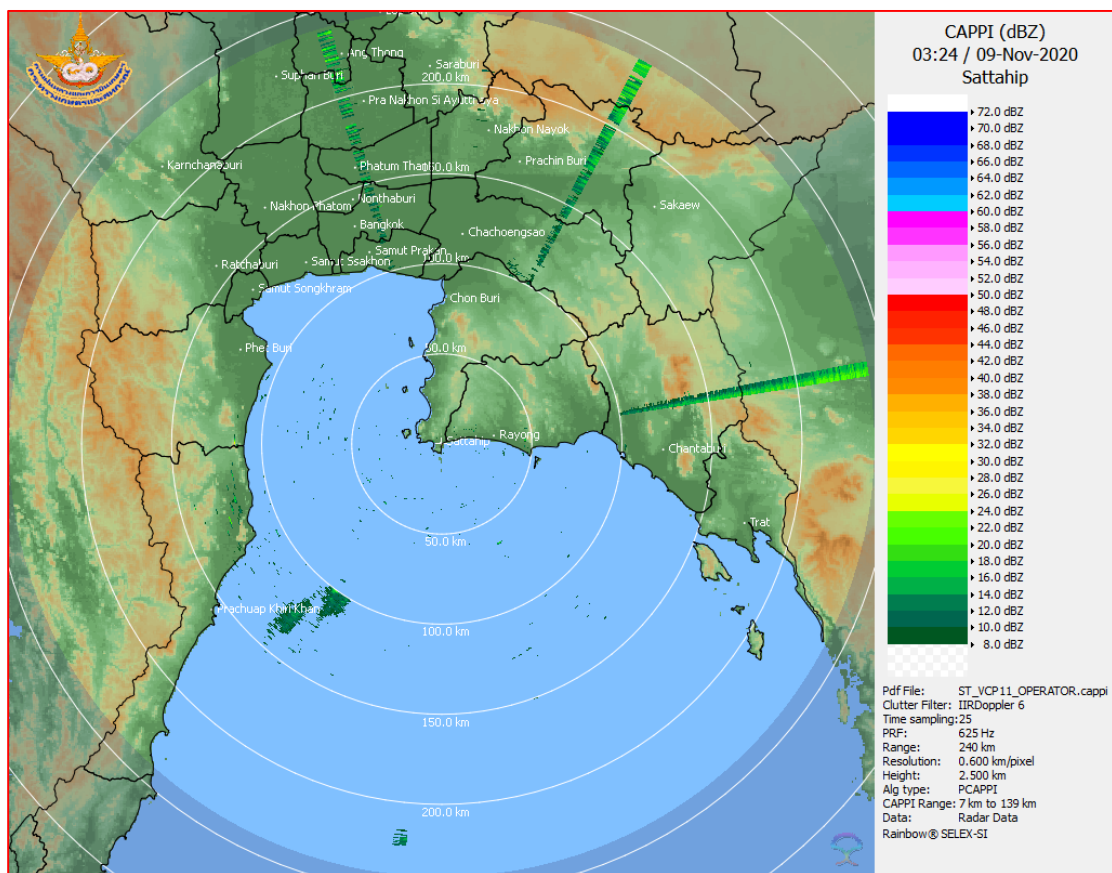
2) สถานการณ์ฝน

จากข้อมูลสถานการณ์ฝนในพื้นที่ลุ่มน้ำบางปะกง-ปราจีนบุรี ของวันที่ 9 พฤศจิกายน 2563 จากกรมอุตุนิยมวิทยา สถาบันสารสนเทศทรัพยากรน้ำ (องค์การมหาชน) กรมชลประทาน และกรมทรัพยากรน้ำ พบว่า มีฝนตกเล็กน้อย บริเวณจังหวัดฉะเชิงเทรา ปราจีนบุรี และสระแก้ว โดยมีปริมาณฝน 0.3 – 1.7 มม.

ข้อมูลสถานการณ์ฝนในพื้นที่ลุ่มน้ำบางปะกง-ปราจีนบุรี ณ วันที่ 9 พฤศจิกายน 2563
(ข้อมูลจากกรมอุตุนิยมวิทยา เวลา 07.00 น.)

ลำดับ	พื้นที่	ปริมาณฝน (มม.)
1	อ.สนามชัยเขต จ.ฉะเชิงเทรา	0.6
2	อ.บางคล้า จ.ฉะเชิงเทรา	0.3
3	อ.กบินทร์บุรี จ.ปราจีนบุรี	0.4
4	อ.เมือง จ.สระแก้ว	1.7

หมายเหตุ“ฝน” คือ ฝนวัดปริมาณไม่ได้ (ต่ำกว่า 0.1 มิลลิเมตร), “*” คือ ไม่ได้รับข้อมูล



ภาพเรดาร์ตรวจอากาศ “สถานีสัตหีบ”
ณ วันที่ 9 พฤศจิกายน 2563 เวลา 10.24 น.
(ที่มา : กรมอุตุนิยมวิทยา)

สถานการณ์น้ำฝน

<p>WRF-ROMS (ThaiGeo), 24-Hour Precipitation, Thailand Model (3x3 km) 08-Nov-2020 19:00 to 09-Nov-2020 19:00 (Bangkok Time)</p> <p>Created by HII initial date 08-Nov-2020 19:00 (Bangkok Time)</p>	<p>WRF-ROMS (ThaiGeo), 24-Hour Precipitation, Thailand Model (3x3 km) 09-Nov-2020 19:00 to 10-Nov-2020 19:00 (Bangkok Time)</p> <p>Created by HII initial date 08-Nov-2020 19:00 (Bangkok Time)</p>
<p>แผนที่การคาดการณ์น้ำฝนวันที่ 9 พ.ย. 63</p>	<p>แผนที่การคาดการณ์น้ำฝนวันที่ 10 พ.ย. 63</p>
<p>WRF-ROMS (ThaiGeo), 24-Hour Precipitation, Thailand Model (3x3 km) 10-Nov-2020 19:00 to 11-Nov-2020 19:00 (Bangkok Time)</p> <p>Created by HII initial date 09-Nov-2020 19:00 (Bangkok Time)</p>	<p>WRF-ROMS (ThaiGeo), 24-Hour Precipitation, Southeast Asia Model (9x9 km) 11-Nov-2020 19:00 to 12-Nov-2020 19:00 (Bangkok Time)</p> <p>Created by HII initial date 08-Nov-2020 19:00 (Bangkok Time)</p>
<p>แผนที่การคาดการณ์น้ำฝนวันที่ 11 พ.ย. 63</p>	<p>แผนที่การคาดการณ์น้ำฝนวันที่ 12 พ.ย. 63</p>
<p>WRF-ROMS (ThaiGeo), 24-Hour Precipitation, Southeast Asia Model (9x9 km) 12-Nov-2020 19:00 to 13-Nov-2020 19:00 (Bangkok Time)</p> <p>Created by HII initial date 08-Nov-2020 19:00 (Bangkok Time)</p>	<p>WRF-ROMS (ThaiGeo), 24-Hour Precipitation, Southeast Asia Model (9x9 km) 13-Nov-2020 19:00 to 14-Nov-2020 19:00 (Bangkok Time)</p> <p>Created by HII initial date 08-Nov-2020 19:00 (Bangkok Time)</p>
<p>แผนที่การคาดการณ์น้ำฝนวันที่ 13 พ.ย. 63</p>	<p>แผนที่การคาดการณ์น้ำฝนวันที่ 14 พ.ย. 63</p>
<p>ที่มา : www.thaiwater.net</p>	
<p>ผลการคาดการณ์ปริมาณฝนล่วงหน้า</p>	

3) ข้อมูลปริมาณน้ำในลำน้ำ

สถานการณ์น้ำท่า (5 – 9 พ.ย. 63 ที่มา : กรมชลประทาน เวลา 06.00 น.)

สถานี	อำเภอ	จังหวัด	ลุ่มน้ำ	ระดับ	พฤษภาคม	ตุลาคม	เสาร์	อาทิตย์	จันทร์	แนวโน้ม (เพิ่ม/ ลด)
				ตลิ่ง(ม.)	5	6	7	8	9	
				ความจุ ลำน้ำ (ลบ.ม./ วิ.)	พ.ย.	พ.ย.	พ.ย.	พ.ย.	พ.ย.	
Kgt.19A	เกาะ จันทร์	ชลบุรี	บางปะกง	4.8	1.99	1.97	1.96	1.95	1.68	ลดลง
				83.95	6.40	6.10	5.95	5.80	2.00	
Kgt.30	เทศบาล เมือง	ฉะเชิงเทรา	บางปะกง	1.70	0.02	-0.37	-0.61	-0.59	-0.56	เพิ่มขึ้น
				น้ำหนุน	*	*	*	*	*	
Ny.1B	เมือง	นครนายก	บางปะกง	8.81	4.41	4.38	4.47	4.55	4.58	เพิ่มขึ้น
				246.90	12.20	11.60	13.40	15.50	16.40	
Ny.3	บ้านนา	นครนายก	บางปะกง	6.26	4.11	4.10	4.09	4.08	4.07	ลดลง
				80.10	18.30	18.10	17.90	17.70	17.50	
Ny.4	เมือง	ปราจีนบุรี	บางปะกง	3.34	0.64	0.63	0.63	0.62	0.62	ทรงตัว
				185.00	4.80	4.60	4.60	4.40	4.40	
Ny.7	เมือง	นครนายก	บางปะกง	6.56	4.48	4.48	4.61	4.72	4.76	เพิ่มขึ้น
				*	*	*	*	*	*	
Kgt.1	เมือง	ปราจีนบุรี	ปราจีนบุรี	4.13	2.51	2.14	1.72	1.34	1.12	ลดลง
				774.00	**	**	**	**	**	
Kgt.3	กบินทร์ บุรี	ปราจีนบุรี	ปราจีนบุรี	8.79	5.57	4.59	3.81	3.25	2.91	ลดลง
				519.00	233.90	169.40	125.50	98.00	84.40	
Kgt.6	ศรีมหา โพธิ์	ปราจีนบุรี	ปราจีนบุรี	7.10	4.20	3.55	2.92	2.40	2.06	ลดลง
				-	*	*	*	*	*	
Kgt.9	เขา ฉกรรจ์	สระแก้ว	ปราจีนบุรี	10.00	4.04	4.00	3.93	3.87	4.02	เพิ่มขึ้น
				483.30	16.70	14.50	11.00	8.00	15.50	
Kgt.10	เมือง	สระแก้ว	ปราจีนบุรี	11.00	5.98	5.89	5.83	5.80	5.87	เพิ่มขึ้น
				300.00	26.60	20.40	16.80	15.00	19.20	
Kgt.13A	กบินทร์ บุรี	ปราจีนบุรี	ปราจีนบุรี	16.17	10.02	9.26	8.78	8.48	8.28	ลดลง
				448.90	102.20	75.60	59.40	50.40	45.00	
Kgt.14	นาดี	ปราจีนบุรี	ปราจีนบุรี	7.06	1.94	1.85	1.77	1.73	1.70	ลดลง
				370.50	5.80	4.50	3.70	3.30	3.00	

หมายเหตุ* ไม่ได้รับข้อมูล

4) สรุป

- สถานการณ์น้ำในลุ่มน้ำบางปะกง อยู่ในภาวะปกติ และระดับน้ำในลำน้ำส่วนใหญ่มีแนวโน้มเพิ่มขึ้น
- สถานการณ์น้ำในลุ่มน้ำปราจีนบุรี อยู่ในภาวะปกติ และระดับน้ำในลำน้ำส่วนใหญ่มีแนวโน้มลดลง