



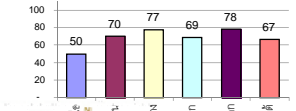
รายงานสรุปสภาพน้ำในอ่างเก็บน้ำขนาดใหญ่และขนาดกลาง

รายงานสถานการณ์ ณ วันที่ 9 พฤศจิกายน 2563

ปริมาณน้ำในอ่างที่ใช้การได้ในสัปดาห์นี้ + มากกว่า / - น้อยกว่า สัปดาห์ก่อน 568.29 ล้าน ลบ.ม.

สรุปสถานการณ์ปริมาณน้ำในอ่างเก็บน้ำที่ใช้ในทุกกิจกรรมทั่วประเทศ น้อยกว่าปริมาณน้ำไหลเข้าอ่าง เมื่อเทียบกับสัปดาห์ที่ผ่านมา สถานการณ์อยู่ระหว่างเก็บกักน้ำ

% ปริมาณน้ำรวมแต่ละภาคปัจจุบัน



เปรียบเทียบปริมาณน้ำรวมประเทศปัจจุบันกับปี 63 และ ปี 62

วันที่ 9 พฤศจิกายน 2563 เก็บกัก

44,393 ล้าน ลบ.ม. หรือ เท่ากับ

62%

วันที่ 9 พฤศจิกายน 2562 เก็บกัก

47,849 ล้าน ลบ.ม. หรือ เท่ากับ

67%

ภาค	สถานการณ์ปริมาณน้ำในอ่าง				ปริมาณน้ำเปลี่ยนแปลง (ล้าน ม.³)	สถานะ
	ลดลง (แห่ง)	คงที่ (แห่ง)	เพิ่มขึ้น (แห่ง)	รวม (แห่ง)		
ภาคเหนือ	3	-	4	7	204.00	ปริมาณน้ำในอ่างเก็บน้ำเพิ่มขึ้น
ภาคตะวันออกเฉียงเหนือ	4	-	8	12	122.00	ปริมาณน้ำในอ่างเก็บน้ำเพิ่มขึ้น
ภาคกลาง	-	-	3	3	35.00	ปริมาณน้ำในอ่างเก็บน้ำเพิ่มขึ้น
ภาคตะวันออก	-	-	2	2	119.00	ปริมาณน้ำในอ่างเก็บน้ำเพิ่มขึ้น
ภาคตะวันออก	2	3	5	10	6.29	ปริมาณน้ำในอ่างเก็บน้ำเพิ่มขึ้น
ภาคใต้	-	-	4	4	82.00	ปริมาณน้ำในอ่างเก็บน้ำเพิ่มขึ้น
รวมทั้งประเทศ	9	3	26	38	568.29	ปริมาณน้ำในอ่างเก็บน้ำเพิ่มขึ้น



สรุปสถานการณ์ปริมาณน้ำในอ่างน้ำ

คงที่	3	อ่าง
ลดลง	9	อ่าง
เพิ่มขึ้น	26	อ่าง

ภาค	อ่างเก็บน้ำ	ความจุที่ (ล้าน ม.³)	ปริมาณน้ำที่ใช้งานได้ (ล้าน ม.³)	ใช้การได้จริง (ล้าน ม.³)	ปริมาณน้ำรวมวันที่ 9 พฤศจิกายน 2562 (%)	ปัจจุบัน วันที่ 9 พฤศจิกายน 2563				สัปดาห์ก่อน วันที่ 3 พฤศจิกายน 2563				ปริมาณน้ำ + เพิ่มขึ้น (ล้าน ม.³)	สถานการณ์ในอ่าง	
						ปริมาณน้ำรวม		ปริมาณน้ำใช้การได้จริง		ปริมาณน้ำรวม		ปริมาณน้ำใช้การได้จริง				
						ปริมาณน้ำรวม (ล้าน ม.³)	%	ปริมาณน้ำใช้การได้จริง (ล้าน ม.³)	%	ปริมาณน้ำรวม (ล้าน ม.³)	%	ปริมาณน้ำใช้การได้จริง (ล้าน ม.³)	%			
ภาคเหนือ (7)																
1	ภูมิพล (2)	13,462	3,800	9,662	5,881	44%	5,669	42%	1,869	19%	5,482	41%	1,682	17%	187.00	เพิ่มขึ้น
2	สิริกิติ์ (2)	9,510	2,850	6,660	5,252	55%	5,796	61%	2,946	44%	5,815	61%	2,965	45%	-19.00	ลดลง
3	แม่จัน	265	12	253	155	58%	143	54%	131	52%	142	54%	130	51%	1.00	เพิ่มขึ้น
4	แมกวง	263	14	249	70	27%	110	42%	96	39%	107	41%	93	37%	3.00	เพิ่มขึ้น
5	กัวลม	106	3	103	53	50%	53	50%	50	49%	47	44%	44	43%	6.00	เพิ่มขึ้น
6	กัวคอง	170	6	164	115	68%	98	58%	92	56%	99	58%	93	57%	-1.00	ลดลง
7	แควน้อย	939	43	896	490	52%	466	50%	423	47%	467	50%	424	47%	-1.00	ลดลง
	แม่เม็ก	110	16	94	37	34%	45	41%	29	31%	44	40%	28	30%	1.00	เพิ่มขึ้น
รวมภาคเหนือ		34,85%	24,825	6,744	18,081	49%	12,379	50%	5,635	31%	12,203	49%	5,431	30%	204.00	เพิ่มขึ้น
ภาคตะวันออกเฉียงเหนือ (12)																
8	ห้วยหลวง	136	7	129	72	53%	68	50%	61	47%	67	49%	60	47%	1.00	เพิ่มขึ้น
9	น้ำจืด	520	45	475	304	58%	250	48%	205	43%	248	48%	203	43%	2.00	เพิ่มขึ้น
10	น้ำพอง (2)	165	8	157	91	55%	88	53%	80	51%	87	53%	79	50%	1.00	เพิ่มขึ้น
11	จันทบุรี (2)	164	37	127	50	30%	154	94%	117	92%	156	95%	119	94%	-2.00	ลดลง
12	อุบลรัตน์ (2)	2,431	581	1,850	574	24%	1,565	64%	984	53%	1,469	60%	888	48%	96.00	เพิ่มขึ้น
13	ลำปาว	1,980	100	1,880	1,570	79%	992	50%	892	47%	974	49%	874	46%	18.00	เพิ่มขึ้น
14	ลำตะคอง	314	22	292	174	55%	358	114%	336	115%	365	116%	343	117%	-7.00	ลดลง
15	ลำพระเพลิง	155	1	154	32	21%	154	99%	153	99%	167	108%	166	108%	-13.00	ลดลง
16	มูลน	141	7	134	52	37%	154	109%	147	110%	155	110%	148	110%	-1.00	ลดลง
17	ลำพระเพลิง	275	7	268	95	35%	230	84%	223	83%	221	80%	214	80%	9.00	เพิ่มขึ้น
18	ลำน้ำมูล	121	3	118	25	21%	100	83%	97	82%	98	81%	95	81%	2.00	เพิ่มขึ้น
19	สิรินธร (2)	1,966	831	1,135	1,840	94%	1,766	90%	935	82%	1,750	89%	919	81%	16.00	เพิ่มขึ้น
รวมภาคตะวันออกเฉียงเหนือ		11.80%	8,369	1,649	6,720	58%	5,880	70%	4,230	63%	5,757	69%	4,108	61%	122.00	เพิ่มขึ้น
ภาคกลาง (3)																
20	ป่าสักชลสิทธิ์	960	3	957	331	34%	757	79%	754	79%	737	77%	734	77%	20.00	เพิ่มขึ้น
21	ห้วยเสลา	160	17	143	37	23%	140	88%	123	86%	134	84%	117	82%	6.00	เพิ่มขึ้น
22	กระเสียว	299	99	200	63	21%	201	67%	102	51%	192	64%	93	47%	9.00	เพิ่มขึ้น
รวมภาคกลาง		1.92%	1,419	119	1,300	30%	1,098	77%	979	69%	1,063	75%	944	73%	35.00	เพิ่มขึ้น
ภาคตะวันออก (2)																
23	ศรีนครินทร์ (2)	17,745	10,265	7,480	15,554	88%	13,349	75%	3,084	41%	13,265	75%	3,000	40%	84.00	เพิ่มขึ้น
24	วชิราลงกรณ (2)	8,860	3,012	5,848	7,676	87%	4,925	56%	1,913	33%	4,890	55%	1,878	32%	35.00	เพิ่มขึ้น
รวมภาคตะวันออก		37.51%	26,605	13,277	13,328	87%	18,274	69%	4,997	37%	18,155	68%	4,878	37%	119.00	เพิ่มขึ้น
ภาคตะวันออก (6+4)																
25	ขุนด่าน	224	5.00	219	208	93%	224	100%	219	100%	224	100%	219	100%	-	คงที่
26	คลองสิียด	420	30.00	390	145	35%	208	50%	178	46%	208	50%	178	46%	-	คงที่
27	บางพระ (3)	117	12.00	105	66	56%	71	61%	59	56%	68	58%	56	53%	3.00	เพิ่มขึ้น
28	หนองปลาไหล (3)	164	13.75	150	96	59%	179	109%	165	110%	180	110%	166	111%	-1.00	ลดลง
29	ประแสร์ (3)	295	20.00	275	144	49%	235	80%	215	78%	235	80%	215	78%	-	คงที่
30	มาบประชัน (3)	17	0.72	16	6	39%	6	37%	5	34%	6	37%	5	34%	0.04	เพิ่มขึ้น
31	หนองคล้า (3)	21	1.00	20	7	35%	19	87%	18	86%	19	87%	17.65	87%	-10.10	ลดลง
32	ดงกราม (3)	79	3.00	76	37	47%	75	94%	72	94%	74	93%	70.74	93%	-1.13	เพิ่มขึ้น
33	คลองใหญ่ (3)	45	3.00	42	18	41%	48	106%	45	107%	48	106%	45.01	106%	0.22	เพิ่มขึ้น
34	นฤมิตรจินดา	295	19.00	276	935	317%	242	82%	223	81%	239	81%	220.00	80%	3.00	เพิ่มขึ้น
รวมภาคตะวันออก		2.37%	1,678	107	1,570	99%	1,307	78%	1,199	76%	1,300	78%	1,193	76%	6.29	เพิ่มขึ้น
ภาคใต้ (4)																
35	แก่งกระจาน	710	65	645	538	76%	547	77%	482	75%	526	74%	461	71%	21.00	เพิ่มขึ้น
36	ปราณบุรี	391	18	373	298	76%	360	92%	342	92%	354	91%	336	90%	6.00	เพิ่มขึ้น
37	รัชชประภา (2)	5,639	1,352	4,287	3,868	69%	3,656	65%	2,304	54%	3,640	65%	2,288	53%	16.00	เพิ่มขึ้น
38	บางลา (2)	1,454	276	1,178	889	61%	891	61%	615	52%	852	59%	576	49%	39.00	เพิ่มขึ้น
รวมภาคใต้		11.55%	8,194	1,711	6,483	68%	5,454	67%	3,743	58%	5,371	66%	3,661	56%	82.00	เพิ่มขึ้น
รวมทั้งประเทศ		100%(38)	71,090	23,607	47,482	67%	44,393	62%	20,783	44%	30,132	42%	20,215	43%	568.29	เพิ่มขึ้น

ที่มาข้อมูล : ตารางสรุปสภาพน้ำในอ่างเก็บน้ำขนาดใหญ่ทั่วประเทศ และตารางสรุปสภาพน้ำในอ่างเก็บน้ำภาคตะวันออกเฉียงเหนือ กรมชลประทาน

หมายเหตุ :

- อ่างเก็บน้ำขนาดใหญ่ หมายถึง อ่างเก็บน้ำที่มีความจุตั้งแต่ 100 ล้าน ลบ.ม. ขึ้นไป
- เป็นอ่างเก็บน้ำอยู่ในความรับผิดชอบของการไฟฟ้าฝ่ายผลิตแห่งประเทศไทย(10) นอกนั้นอยู่ในความรับผิดชอบของกรมชลประทาน (28)
- เป็นอ่างเก็บน้ำขนาดกลางที่มีความสำคัญต่อการอุตสาหกรรมและการประปา ของลุ่มน้ำชายฝั่งทะเลตะวันออก
- ที่มา : กรมชลประทาน และการไฟฟ้าฝ่ายผลิตแห่งประเทศไทย
- จังหวัดที่ยังเก็บน้ำขนาดใหญ่มีจำนวน 26 จังหวัด ไม่มี 50 จังหวัด

รศ. นายชัย รัฐมนตรีกรมชลประทาน

ศูนย์เขื่อนฯ

ศูนย์ป้องกันอุทกภัย กรมทรัพยากรน้ำ

ลำดับของเขื่อนตามความจุ

- ศรีนครินทร์ 2.ภูมิพล 3.สิริกิติ์ 4.วชิราลงกรณ 5.รัชชประภา
- 6.อุบลรัตน์ 7.สิรินธร 8.บางลา 9.ลำปาว 10.ป่าสัก

ลำดับของเขื่อนตามปริมาณน้ำใช้การได้

- 1.ภูมิพล 2.ศรีนครินทร์ 3.สิริกิติ์ 4.วชิราลงกรณ 5.รัชชประภา
- 6.ลำปาว 7.อุบลรัตน์ 8.บางลา 9.สิรินธร 10.ป่าสัก