

# รายงานสถานการณ์น้ำลุ่มน้ำบางปะกง-ปราจีนบุรี

## วันที่ 11 พฤศจิกายน 2563

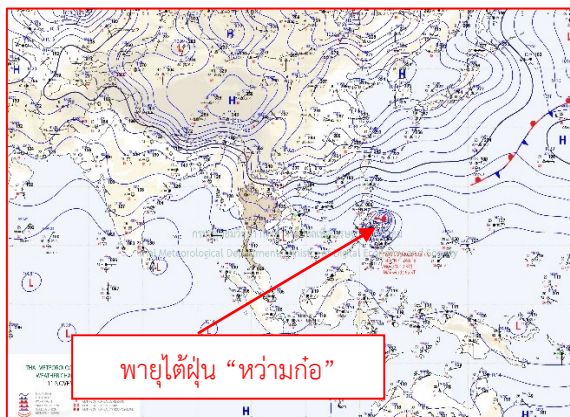
### 1) สภาพภูมิอากาศ (ที่มา : กรมอุตุนิยมวิทยา)

#### ลักษณะอากาศทั่วไป

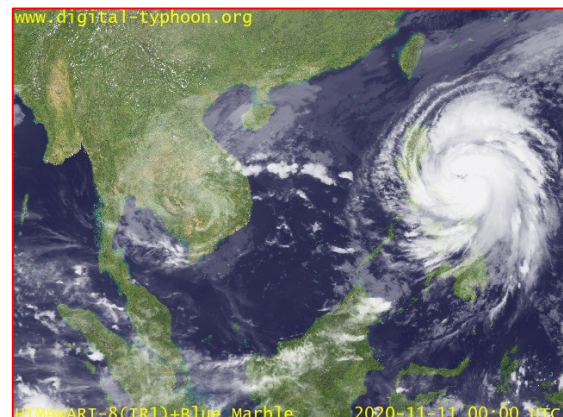
พยากรณ์อากาศ 24 ชั่วโมงข้างหน้า บริเวณความกดอากาศสูงหรือมวลอากาศเย็นกำลังค่อนข้างแรงจากประเทศจีนยังคงปกคลุมประเทศไทยตอนบน ลักษณะเช่นนี้ทำให้บริเวณดังกล่าวมีอากาศเย็นถึงหนาวกับมีลมแรง อุณหภูมิจะลดลงอีก 1-3 องศาเซลเซียส ส่วนบริเวณยอดดอยและยอดภูมีอากาศหนาว สำหรับมรสุมตะวันออกเฉียงเหนือที่พัดปกคลุมอ่าวไทยและภาคใต้มีกำลังแรง ทำให้ภาคใต้ตอนล่างยังคงมีฝนตกหนักบางแห่ง ส่วนคลื่นลมบริเวณอ่าวไทยมีกำลังปานกลาง โดยมีคลื่นสูงประมาณ 2 เมตร

#### สภาพอากาศภาคตะวันออก

อากาศเย็นกับมีลมแรง โดยมีฝนร้อยละ 20 ของพื้นที่ ส่วนมากบริเวณจังหวัดปราจีนบุรี สระแก้ว ระยอง จันทบุรี และตราด อุณหภูมิต่ำสุด 19-22 องศาเซลเซียส อุณหภูมิสูงสุด 31-33 องศาเซลเซียส ลมตะวันออกเฉียงเหนือ ความเร็ว 15-35 กม./ชม. ทะเลมีคลื่นสูง 1-2 เมตร ห่างฝั่งคลื่นสูงประมาณ 2 เมตร



แผนที่อากาศวันที่ 11 พ.ย. 2563 เวลา 07.00 น.



ภาพถ่ายจากดาวเทียมวันที่ 11 พ.ย. 2563 เวลา 07.00 น.

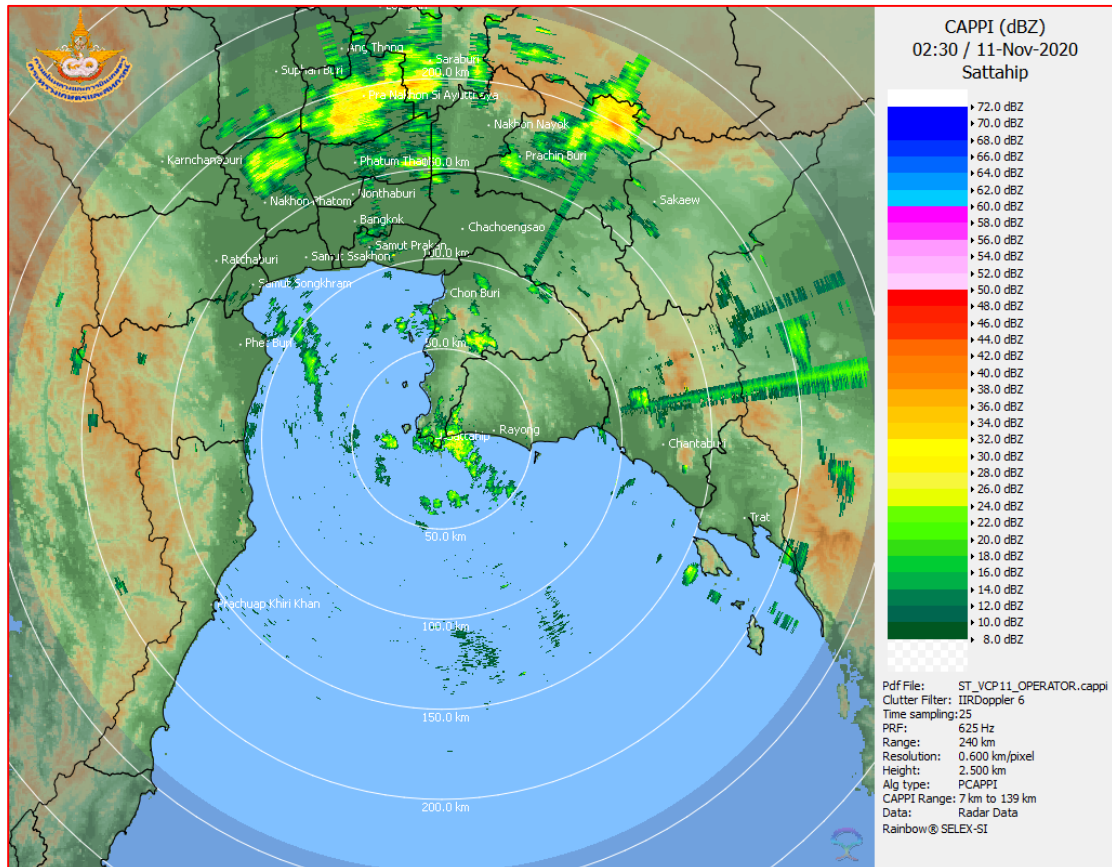
### 2) สถานการณ์ฝน

จากข้อมูลสถานการณ์ฝนในพื้นที่ลุ่มน้ำบางปะกง-ปราจีนบุรี ของวันที่ 11 พฤศจิกายน 2563 จากกรมอุตุนิยมวิทยา สถาบันสารสนเทศทรัพยากรน้ำ (องค์การมหาชน) กรมชลประทาน และกรมทรัพยากรน้ำพบว่า มีฝนตกเล็กน้อย บริเวณจังหวัดปราจีนบุรี โดยมีปริมาณฝน 0.3 มม.

ข้อมูลสถานการณ์ฝนในพื้นที่ลุ่มน้ำบางปะกง-ปราจีนบุรี ณ วันที่ 11 พฤศจิกายน 2563  
(ข้อมูลจากกรมอุตุนิยมวิทยา เวลา 07.00 น.)

ลำดับ	พื้นที่	ปริมาณฝน (มม.)
1	อ.เมือง จ.ปราจีนบุรี	0.3

หมายเหตุ“ฝน” คือ ฝนวัดปริมาณไม่ได้ (ต่ำกว่า 0.1 มิลลิเมตร), “\*” คือ ไม่ได้รับข้อมูล



ภาพเรดาร์ตรวจอากาศ “สถานีสัตหีบ”  
ณ วันที่ 11 พฤศจิกายน 2563 เวลา 09.30 น.  
(ที่มา : กรมอุตุนิยมวิทยา)

สถานการณ์น้ำฝน

<p>WRF-ROMS (ThaiGeo), 24-Hour Precipitation, Thailand Model (3x3 km) 10-Nov-2020 19:00 to 11-Nov-2020 19:00 (Bangkok Time)</p> <p>Created by HII      initial date 10-Nov-2020 19:00 (Bangkok Time)</p>	<p>WRF-ROMS (ThaiGeo), 24-Hour Precipitation, Thailand Model (3x3 km) 11-Nov-2020 19:00 to 12-Nov-2020 19:00 (Bangkok Time)</p> <p>Created by HII      initial date 10-Nov-2020 19:00 (Bangkok Time)</p>
<p>แผนที่การคาดการณ์น้ำฝนวันที่ 11 พ.ย. 63</p>	<p>แผนที่การคาดการณ์น้ำฝนวันที่ 12 พ.ย. 63</p>
<p>WRF-ROMS (ThaiGeo), 24-Hour Precipitation, Thailand Model (3x3 km) 12-Nov-2020 19:00 to 13-Nov-2020 19:00 (Bangkok Time)</p> <p>Created by HII      initial date 10-Nov-2020 19:00 (Bangkok Time)</p>	<p>WRF-ROMS (ThaiGeo), 24-Hour Precipitation, Southeast Asia Model (9x9 km) 11-Nov-2020 19:00 to 14-Nov-2020 19:00 (Bangkok Time)</p> <p>Created by HII      initial date 10-Nov-2020 19:00 (Bangkok Time)</p>
<p>แผนที่การคาดการณ์น้ำฝนวันที่ 13 พ.ย. 63</p>	<p>แผนที่การคาดการณ์น้ำฝนวันที่ 14 พ.ย. 63</p>
<p>WRF-ROMS (ThaiGeo), 24-Hour Precipitation, Southeast Asia Model (9x9 km) 14-Nov-2020 19:00 to 15-Nov-2020 19:00 (Bangkok Time)</p> <p>Created by HII      initial date 10-Nov-2020 19:00 (Bangkok Time)</p>	<p>WRF-ROMS (ThaiGeo), 24-Hour Precipitation, Southeast Asia Model (9x9 km) 15-Nov-2020 19:00 to 16-Nov-2020 19:00 (Bangkok Time)</p> <p>Created by HII      initial date 10-Nov-2020 19:00 (Bangkok Time)</p>
<p>แผนที่การคาดการณ์น้ำฝนวันที่ 15 พ.ย. 63</p>	<p>แผนที่การคาดการณ์น้ำฝนวันที่ 16 พ.ย. 63</p>
<p>ที่มา : <a href="http://www.thaiwater.net">www.thaiwater.net</a></p>	
<p>ผลการคาดการณ์ปริมาณฝนล่วงหน้า</p>	

## 3) ข้อมูลปริมาณน้ำในลำน้ำ

สถานการณ์น้ำท่า (7 – 11 พ.ย. 63 ที่มา : กรมชลประทาน เวลา 06.00 น.)

สถานี	อำเภอ	จังหวัด	ลุ่มน้ำ	ระดับ	เสาร์	อาทิตย์	จันทร์	อังคาร	พุธ	แนว โน้ม (เพิ่ม/ ลด)
				ตลิ่ง(ม.)	7	8	9	10	11	
				ความจุ ลำน้ำ (ลบ.ม./ วิ.)	พ.ย.	พ.ย.	พ.ย.	พ.ย.	พ.ย.	
Kgt.19A	เกาะ จันทร์	ชลบุรี	บางปะกง	4.8	1.96	1.95	1.68	1.86	1.86	ทรงตัว
				83.95	5.95	5.80	2.00	4.45	4.45	
Kgt.30	เทศบาล เมือง	ฉะเชิงเทรา	บางปะกง	1.70	-0.61	-0.59	-0.56	-0.47	-0.46	เพิ่มขึ้น
				น้ำหนุน	*	*	*	*	*	
Ny.1B	เมือง	นครนายก	บางปะกง	8.81	4.47	4.55	4.58	4.40	4.30	ลดลง
				246.90	13.40	15.50	16.40	12.00	10.00	
Ny.3	บ้านนา	นครนายก	บางปะกง	6.26	4.09	4.08	4.07	4.06	4.05	ลดลง
				80.10	17.90	17.70	17.50	17.30	17.10	
Ny.4	เมือง	ปราจีนบุรี	บางปะกง	3.34	0.63	0.62	0.62	0.61	0.59	ลดลง
				185.00	4.60	4.40	4.40	4.20	*	
Ny.7	เมือง	นครนายก	บางปะกง	6.56	4.61	4.72	4.76	4.56	4.44	ลดลง
				*	*	*	*	*	*	
Kgt.1	เมือง	ปราจีนบุรี	ปราจีนบุรี	4.13	1.72	1.34	1.12	0.99	0.81	ลดลง
				774.00	**	**	**	**	**	
Kgt.3	กบินทร์ บุรี	ปราจีนบุรี	ปราจีนบุรี	8.79	3.81	3.25	2.91	2.71	3.10	เพิ่มขึ้น
				519.00	125.50	98.00	84.40	76.40	92.00	
Kgt.6	ศรีมหา โพธิ์	ปราจีนบุรี	ปราจีนบุรี	7.10	2.92	2.40	2.06	1.88	1.83	ลดลง
				-	*	*	*	*	*	
Kgt.9	เขา ฉกรรจ์	สระแก้ว	ปราจีนบุรี	10.00	3.93	3.87	4.02	3.46	*	ลดลง
				483.30	11.00	8.00	15.50	0.30	*	
Kgt.10	เมือง	สระแก้ว	ปราจีนบุรี	11.00	5.83	5.80	5.87	6.26	5.94	ลดลง
				300.00	16.80	15.00	19.20	48.40	23.80	
Kgt.13A	กบินทร์ บุรี	ปราจีนบุรี	ปราจีนบุรี	16.17	8.78	8.48	8.28	8.49	9.15	เพิ่มขึ้น
				448.90	59.40	50.40	45.00	50.70	71.75	
Kgt.14	นาดี	ปราจีนบุรี	ปราจีนบุรี	7.06	1.77	1.73	1.70	1.65	1.63	ลดลง
				370.50	3.70	3.30	3.00	2.50	2.30	

หมายเหตุ\* ไม่ได้รับข้อมูล

## 4) สรุป

- สถานการณ์น้ำในลุ่มน้ำบางปะกง อยู่ในภาวะปกติ และระดับน้ำในลำน้ำส่วนใหญ่มีแนวโน้มลดลง
- สถานการณ์น้ำในลุ่มน้ำปราจีนบุรี อยู่ในภาวะปกติ และระดับน้ำในลำน้ำส่วนใหญ่มีแนวโน้มลดลง