

# รายงานสถานการณ์น้ำลุ่มน้ำบางปะกง-ปราจีนบุรี

## วันที่ 12 พฤศจิกายน 2563

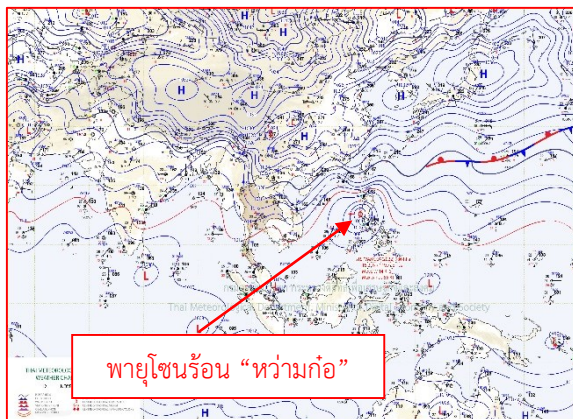
### 1) สภาพภูมิอากาศ (ที่มา : กรมอุตุนิยมวิทยา)

#### ลักษณะอากาศทั่วไป

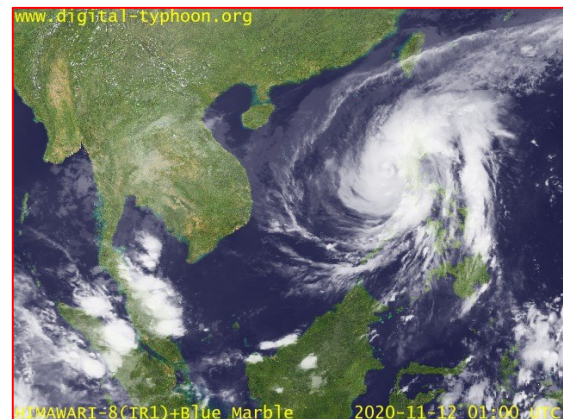
พยากรณ์อากาศ 24 ชั่วโมงข้างหน้า บริเวณความกดอากาศสูงหรือมวลอากาศเย็นกำลังค่อนข้างแรงจากประเทศจีนแผ่ปกคลุมประเทศไทยตอนบน ลักษณะเช่นนี้ทำให้บริเวณดังกล่าวมีอากาศเย็นถึงหนาวกับมีลมแรง อุณหภูมิจะลดลงอีก 1-3 องศาเซลเซียส ส่วนบริเวณยอดดอยและยอดภูมีอากาศหนาวถึงหนาวจัด สำหรับมรสุมตะวันออกเฉียงเหนือที่พัดปกคลุมอ่าวไทยและภาคใต้มีกำลังแรง ประกอบกับมีหย่อมความกดอากาศต่ำปกคลุมบริเวณอ่าวไทยและภาคใต้ ส่งผลทำให้บริเวณภาคใต้มีฝนตกหนักถึงหนักมากบางแห่ง ส่วนคลื่นลมบริเวณอ่าวไทยมีกำลังแรง โดยมีคลื่นสูง 2-3 เมตร

#### สภาพอากาศภาคตะวันออก

อากาศเย็นกับมีลมแรง โดยมีฝนร้อยละ 20 ของพื้นที่ ส่วนมากบริเวณจังหวัดนครนายก ปราจีนบุรี ชลบุรี ระยอง จันทบุรี และตราด อุณหภูมิต่ำสุด 19-22 องศาเซลเซียส อุณหภูมิสูงสุด 28-30 องศาเซลเซียส ลมตะวันออกเฉียงเหนือ ความเร็ว 20-35 กม./ชม. ทะเลมีคลื่นสูงประมาณ 2 เมตร ห่างฝั่งคลื่นสูงมากกว่า 2 เมตร



แผนที่อากาศวันที่ 12 พ.ย. 2563 เวลา 07.00 น.



ภาพถ่ายจากดาวเทียมวันที่ 12 พ.ย. 2563 เวลา 08.00 น.

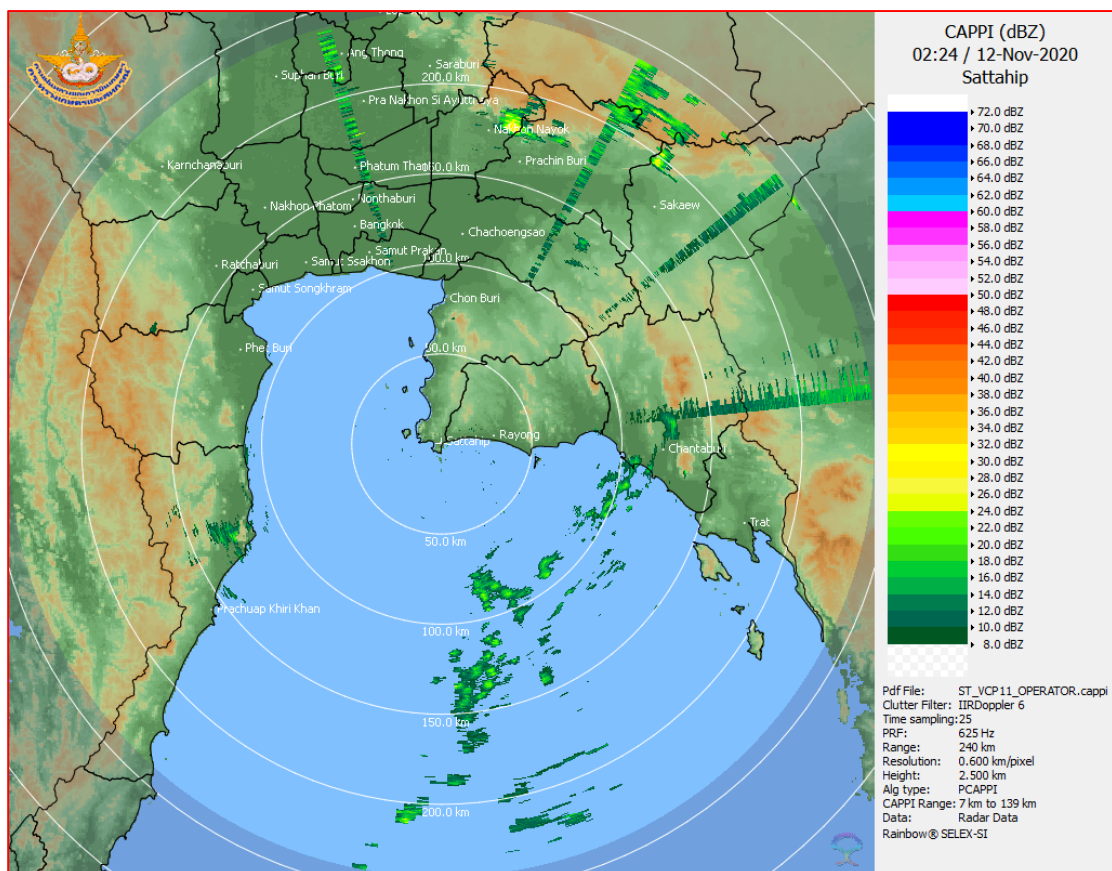
### 2) สถานการณ์ฝน

จากข้อมูลสถานการณ์ฝนในพื้นที่ลุ่มน้ำบางปะกง-ปราจีนบุรี ของวันที่ 12 พฤศจิกายน 2563 จากกรมอุตุนิยมวิทยา สถาบันสารสนเทศทรัพยากรน้ำ (องค์การมหาชน) กรมชลประทาน และกรมทรัพยากรน้ำพบว่า มีฝนตกเล็กน้อย บริเวณจังหวัดนครนายก ฉะเชิงเทรา ปราจีนบุรี สระแก้ว และชลบุรี โดยมีปริมาณฝน 0.2 – 8.6 มม.

ข้อมูลสถานการณ์ฝนในพื้นที่ลุ่มน้ำบางปะกง-ปราจีนบุรี ณ วันที่ 12 พฤศจิกายน 2563  
(ข้อมูลจากกรมอุตุนิยมวิทยา เวลา 07.00 น.)

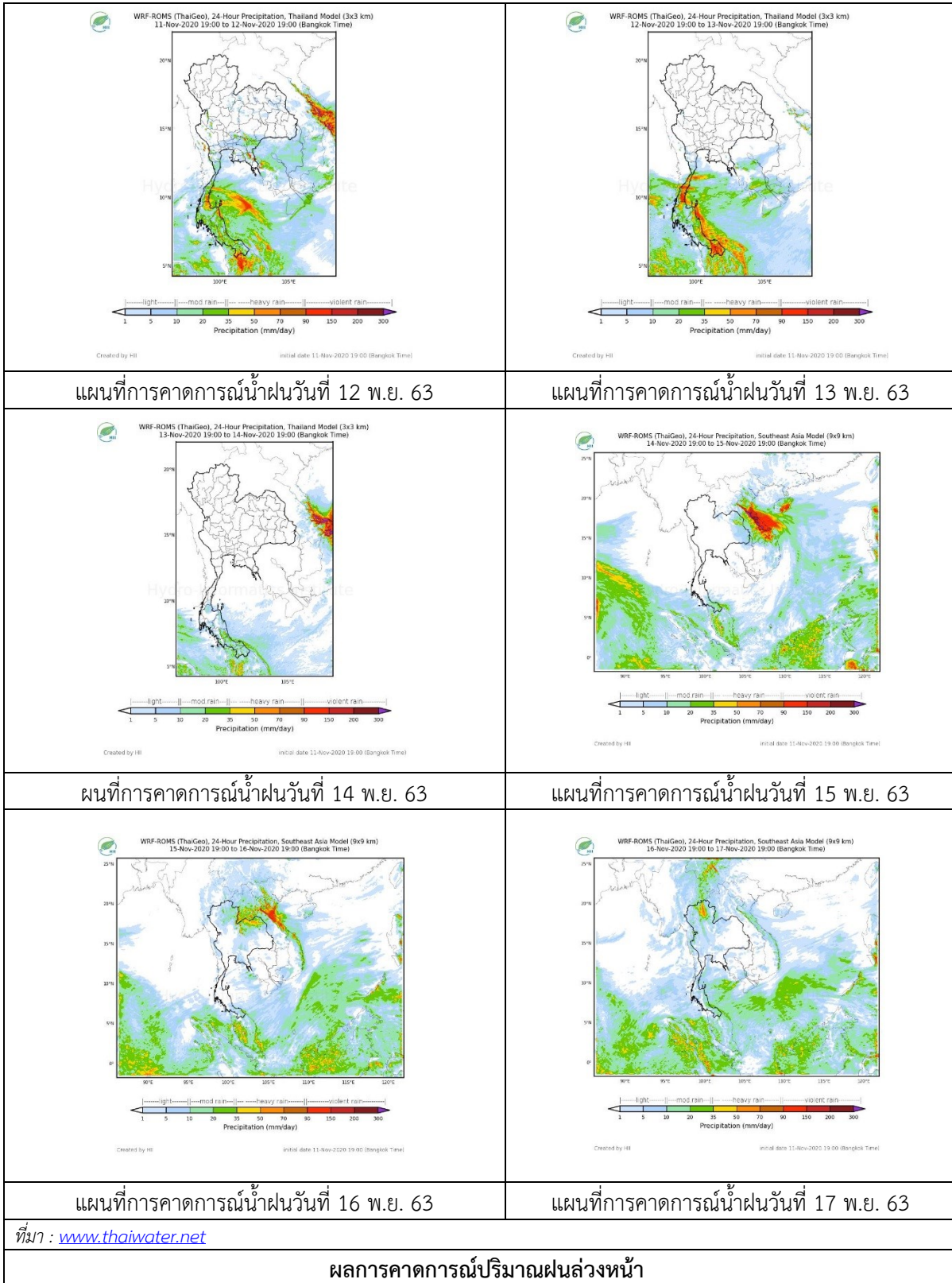
ลำดับ	พื้นที่	ปริมาณฝน (มม.)
1	อ.เมือง จ.นครนายก	1.5
2	อ.สนามชัยเขต จ.ฉะเชิงเทรา	5.1
3	สนง.เกษตรบ้านโพธิ์ จ.ฉะเชิงเทรา	2.3
4	อ.ท่าตะเกียบ จ.ฉะเชิงเทรา	0.2
5	อ.เมือง จ.ปราจีนบุรี	2.0
6	อ.บ้านสร้าง จ.ปราจีนบุรี	1.0
7	อ.นาดี จ.ปราจีนบุรี	2.3
8	อ.กบินทร์บุรี จ.ปราจีนบุรี	3.0
9	อ.เมือง จ.สระแก้ว	8.6
10	อ.เมือง จ.ชลบุรี	0.2

หมายเหตุ“ฝน” คือ ฝนวัดปริมาณไม่ได้ (ต่ำกว่า 0.1 มิลลิเมตร), “\*” คือ ไม่ได้รับข้อมูล



ภาพเรดาร์ตรวจอากาศ “สถานีสัตหีบ”  
ณ วันที่ 12 พฤศจิกายน 2563 เวลา 09.24 น.  
(ที่มา : กรมอุตุนิยมวิทยา)

สถานการณ์น้ำฝน



### 3) ข้อมูลปริมาณน้ำในลำน้ำ

สถานการณ์น้ำท่า (8 – 12 พ.ย. 63 ที่มา : กรมชลประทาน เวลา 06.00 น.)

สถานี	อำเภอ	จังหวัด	ลุ่มน้ำ	ระดับ	อาทิตย์	จันทร์	อังคาร	พุธ	พฤหัสบดี	แนวโน้ม (เพิ่ม/ ลด)
				ตลิ่ง(ม.)	8	9	10	11	12	
				ความจุ ลำน้ำ (ลบ.ม./ วิ.)	พ.ย.	พ.ย.	พ.ย.	พ.ย.	พ.ย.	
Kgt.19A	เกาะ จันทร์	ชลบุรี	บางปะกง	4.8	1.95	1.68	1.86	1.86	1.86	ทรงตัว
				83.95	5.80	2.00	4.45	4.45	4.45	
Kgt.30	เทศบาล เมือง	ฉะเชิงเทรา	บางปะกง	1.70	-0.59	-0.56	-0.47	-0.46	0.10	เพิ่มขึ้น
				น้ำหนุน	*	*	*	*	*	
Ny.1B	เมือง	นครนายก	บางปะกง	8.81	4.55	4.58	4.40	4.30	4.21	ลดลง
				246.90	15.50	16.40	12.00	10.00	8.20	
Ny.3	บ้านนา	นครนายก	บางปะกง	6.26	4.08	4.07	4.06	4.05	4.05	ทรงตัว
				80.10	17.70	17.50	17.30	17.10	17.10	
Ny.4	เมือง	ปราจีนบุรี	บางปะกง	3.34	0.62	0.62	0.61	0.59	0.58	ลดลง
				185.00	4.40	4.40	4.20	3.80	3.60	
Ny.7	เมือง	นครนายก	บางปะกง	6.56	4.72	4.76	4.56	4.44	4.33	ลดลง
				*	*	*	*	*	*	
Kgt.1	เมือง	ปราจีนบุรี	ปราจีนบุรี	4.13	1.34	1.12	0.99	0.81	0.69	ลดลง
				774.00	**	**	**	**	**	
Kgt.3	กบินทร์ บุรี	ปราจีนบุรี	ปราจีนบุรี	8.79	3.25	2.91	2.71	3.10	2.81	ลดลง
				519.00	98.00	84.40	76.40	92.00	80.40	
Kgt.6	ศรีมหา โพธิ์	ปราจีนบุรี	ปราจีนบุรี	7.10	2.40	2.06	1.88	1.83	1.73	ลดลง
				-	*	*	*	*	*	
Kgt.9	เขา ฉกรรจ์	สระแก้ว	ปราจีนบุรี	10.00	3.87	4.02	3.46	3.72	3.94	เพิ่มขึ้น
				483.30	8.00	15.50	0.30	3.80	11.50	
Kgt.10	เมือง	สระแก้ว	ปราจีนบุรี	11.00	5.80	5.87	6.26	5.94	5.82	ลดลง
				300.00	15.00	19.20	48.40	23.80	16.20	
Kgt.13A	กบินทร์ บุรี	ปราจีนบุรี	ปราจีนบุรี	16.17	8.48	8.28	8.49	9.15	8.52	ลดลง
				448.90	50.40	45.00	50.70	71.75	10.40	
Kgt.14	นาดี	ปราจีนบุรี	ปราจีนบุรี	7.06	1.73	1.70	1.65	1.63	1.61	ลดลง
				370.50	3.30	3.00	2.50	2.30	2.10	

หมายเหตุ\* ไม่ได้รับข้อมูล

### 4) สรุป

- สถานการณ์น้ำในลุ่มน้ำบางปะกง อยู่ในภาวะปกติ และระดับน้ำในลำน้ำส่วนใหญ่มีแนวโน้มลดลง
- สถานการณ์น้ำในลุ่มน้ำปราจีนบุรี อยู่ในภาวะปกติ และระดับน้ำในลำน้ำส่วนใหญ่มีแนวโน้มลดลง