

# รายงานสถานการณ์น้ำลุ่มน้ำยมและน่าน

## วันที่ 16 พฤศจิกายน 2563

### 1) สภาพภูมิอากาศ

#### ลักษณะอากาศทั่วไป (ที่มา: กรมอุตุนิยมวิทยา)

พยากรณ์อากาศ 24 ชั่วโมงข้างหน้า บริเวณความกดอากาศสูงหรือมวลอากาศเย็นที่ปกคลุมประเทศไทยตอนบนเริ่มมีกำลังอ่อนลง ทำให้ประเทศไทยตอนบนมีอุณหภูมิสูงขึ้น แต่ยังคงมีอากาศเย็นกับมีหมอกในตอนเช้า ส่วนยอดดอยและยอดภูยังคงมีอากาศหนาว

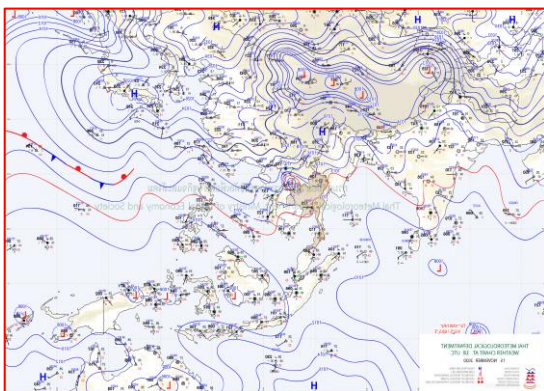
สำหรับมรสุมตะวันออกเฉียงเหนือที่พัดปกคลุมอ่าวไทยและภาคใต้เริ่มมีกำลังอ่อนลง ทำให้ภาคใต้มีฝนลดลง แต่ยังคงมีฝนตกหนักบางแห่ง ส่วนคลื่นลมบริเวณอ่าวไทยมีกำลังอ่อนลง โดยมีคลื่นสูง 1 - 2 เมตร บริเวณที่มีฝนฟ้าคะนองคลื่นสูงมากกว่า 2 เมตร ขอให้ชาวเรือเดินเรือด้วยความระมัดระวัง

อนึ่ง พายุดีเปรสชัน “หว่ามก้อ” (พายุระดับ 2) ได้อ่อนกำลังลงอีกเป็นหย่อมความกดอากาศต่ำกำลังแรงแล้ว บริเวณเมืองปากซัน ประเทศลาว คาดว่าจะสลายตัวบริเวณประเทศลาวตอนบนในระยะต่อไป ทำให้ภาคตะวันออกเฉียงเหนือและภาคเหนือมีฝนเล็กน้อยถึงปานกลางต่อไปอีก 1 วัน ขอให้เกษตรกรบริเวณดังกล่าวเตรียมการป้องกันและระวังความเสียหายที่จะเกิดต่อผลผลิตทางการเกษตรไว้ด้วย

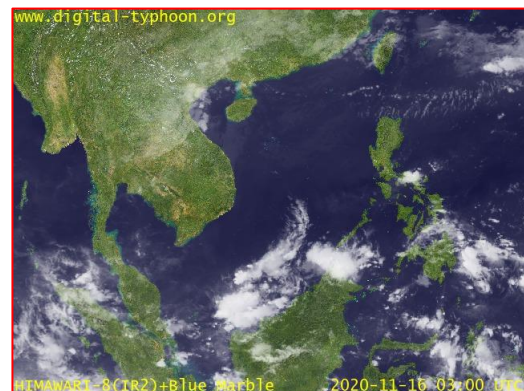
**สภาพอากาศภาคเหนือ** อากาศเย็นกับมีหมอกในตอนเช้า โดยมีฝนเล็กน้อยบางแห่ง อุณหภูมิต่ำสุด 17-21 องศาเซลเซียส อุณหภูมิสูงสุด 31-34 องศาเซลเซียส ยอดดอยอากาศหนาว อุณหภูมิต่ำสุด 8-14 องศาเซลเซียส ลมตะวันออกเฉียงเหนือ ความเร็ว 10-20 กม./ชม.

#### ผลคาดการณ์ปริมาณน้ำฝนล่วงหน้า 1-7 วัน ภาคเหนือ

ในช่วงวันที่ 15 พ.ย. 63 อากาศเย็นถึงหนาวกับมีลมแรง อุณหภูมิจะลดลง 1-3 องศาเซลเซียส อุณหภูมิต่ำสุด 15-21 องศาเซลเซียส อุณหภูมิสูงสุด 28-33 องศาเซลเซียส บริเวณยอดดอยมีอากาศหนาวถึงหนาวจัด อุณหภูมิต่ำสุด 6-11 องศาเซลเซียส ลมตะวันออกเฉียงเหนือ ความเร็ว 15-30 กม./ชม. ส่วนในช่วงวันที่ 16 - 20 พ.ย. 63 อุณหภูมิจะสูงขึ้น 2-4 องศาเซลเซียส อากาศเย็นกับมีหมอกในตอนเช้า โดยมีฝนบางแห่ง อุณหภูมิต่ำสุด 18-22 องศาเซลเซียส อุณหภูมิสูงสุด 29-34 องศาเซลเซียส บริเวณยอดดอยมีอากาศหนาว อุณหภูมิต่ำสุด 9-14 องศาเซลเซียส ลมตะวันออกเฉียงเหนือ ความเร็ว 10-20 กม./ชม.



แผนที่อากาศ วันที่ 16 พ.ย. 2563 เวลา 01.00 น.



ภาพถ่ายจากดาวเทียม วันที่ 16 พ.ย. 2563

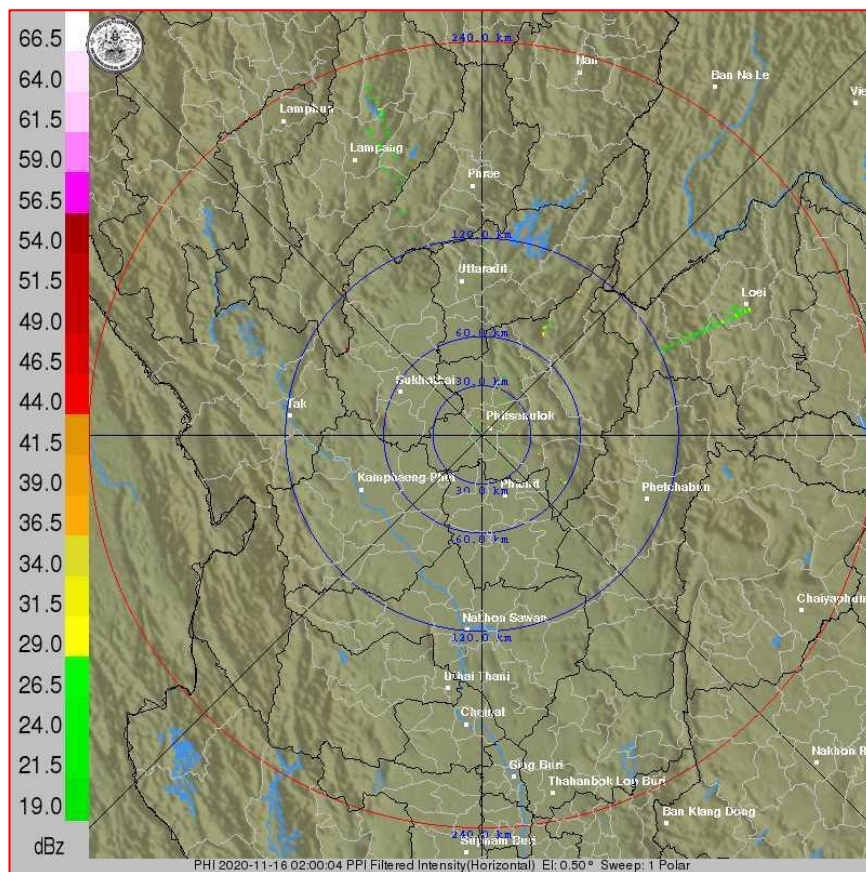
2) สถานการณ์ฝน

จากข้อมูลสถานการณ์ฝนในพื้นที่ลุ่มน้ำยมและน่านของวันที่ 15 พฤศจิกายน 2563 จากกรมทรัพยากรน้ำ กรมอุตุนิยมวิทยา กรมชลประทาน และสถาบันสารสนเทศทรัพยากรน้ำ (องค์การมหาชน) พบว่าไม่มีปริมาณฝนตกในพื้นที่ลุ่มน้ำยมและน่าน

ข้อมูลสถานการณ์ฝนในพื้นที่ลุ่มน้ำยมและน่าน ณ วันที่ 15 พฤศจิกายน 2563 เวลา 07.00 น.

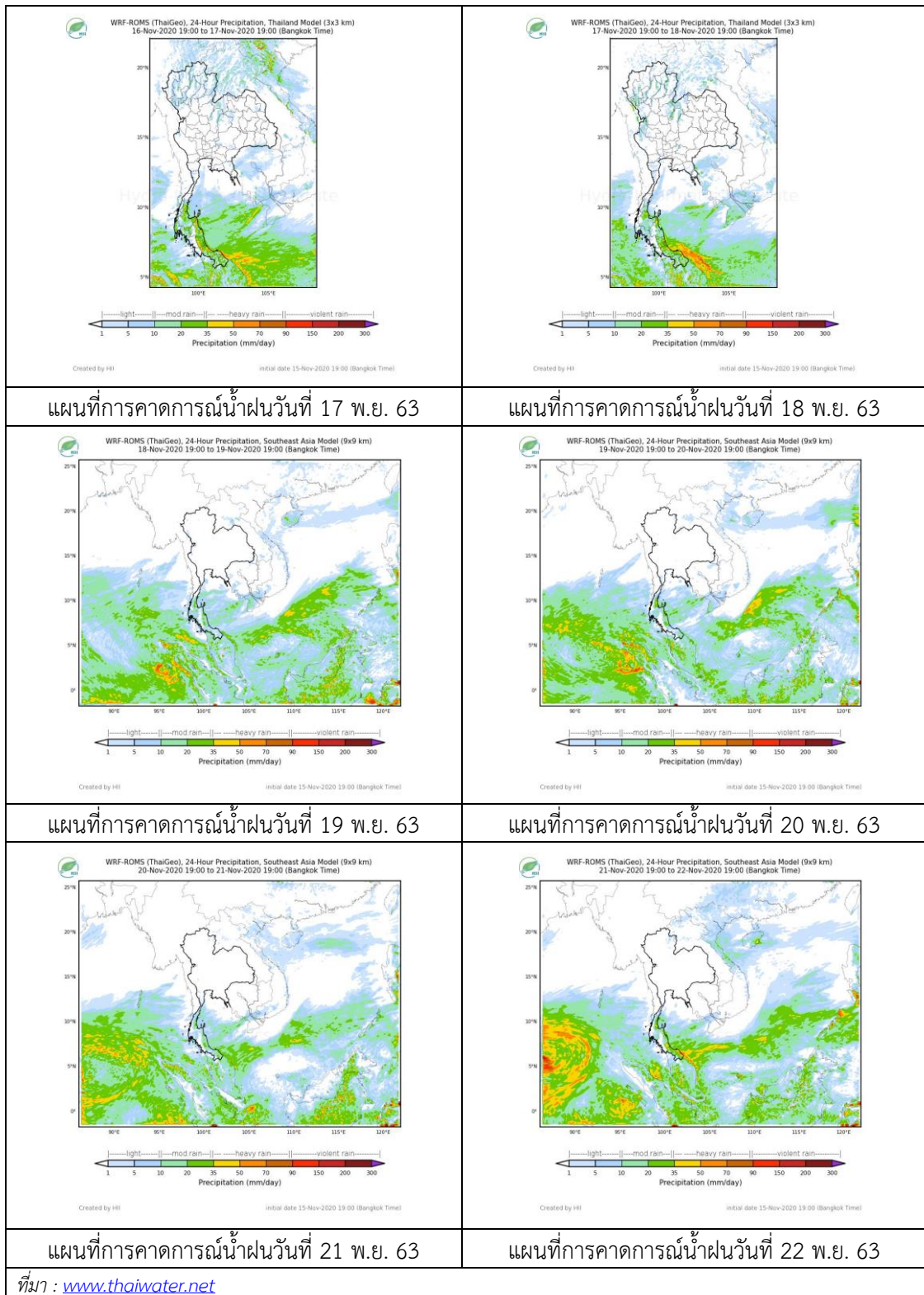
ลุ่มน้ำ	จังหวัด*	ปริมาณฝน 24 ชม.(มม.)
ยม	สุโขทัย	ไม่มีฝน
	แพร่	ไม่มีฝน
น่าน	พิจิตร (สภช.)	ไม่มีฝน
	น่าน	ไม่มีฝน
	พิษณุโลก	ไม่มีฝน
	อุตรดิตถ์	ไม่มีฝน

หมายเหตุ “ - ” คือ ยังไม่ได้รับรายงาน, \*จังหวัดที่มีพื้นที่ลุ่มน้ำมากกว่าร้อยละ 50 ขึ้นไป



ภาพเรดาร์ตรวจอากาศ “พิษณุโลก”  
 ณ วันที่ 16 พฤศจิกายน 2563 เวลา 09.00 น.  
 (ที่มา : กรมอุตุนิยมวิทยา <https://weather.tmd.go.th/phs.php>)

สถานการณ์น้ำฝน (แผนภาพคาดการณ์ฝนล่วงหน้าความละเอียดสูง WRF-ROMS Model)



3) ข้อมูลปริมาณน้ำในลำน้ำ

สถานการณ์น้ำท่า ( 12-16 พ.ย. 2563 ที่มา: กรมชลประทาน)

สถานี	แม่น้ำ	อำเภอ	จังหวัด	ระดับตลิ่ง	พฤษภาคม	ตุลาคม	กันยายน	สิงหาคม	กรกฎาคม	แนวโน้ม (เพิ่ม/ ลด)
				ปริมาณน้ำ (ลบ.ม./วิ.)	พ.ย.	พ.ย.	พ.ย.	พ.ย.	พ.ย.	
Y.14A	ยม	ศรีสขนาลัย	สุโขทัย	11.30	1.84	1.82	1.81	1.79	1.77	ลดลง
				***	***	***	***	***		
Y.16	ยม	บางระกำ	พิษณุโลก	7.30	3.52	3.41	3.55	3.50	3.36	ลดลง
				207.00	35.37	33.72	35.83	35.07	32.99	
Y.5	ยม	โพทะเล	พิจิตร	8.10	3.75	4.53	4.24	4.04	4.14	เพิ่มขึ้น
				464.00	***	***	***	***	***	
N.60	น่าน	ตรอน	อุตรดิตถ์	8.00	0.83	0.64	0.72	0.56	0.58	เพิ่มขึ้น
				1990.00	117.70	87.85	99.38	77.64	80.07	
N.27A	น่าน	พรหม พิราม	พิษณุโลก	8.64	0.39	0.47	0.49	0.63	0.59	ลดลง
				1056.00	52.99	56.49	57.40	64.17	62.16	
N.7A	น่าน	บางมูลนาก	พิจิตร	9.87	1.12	1.18	1.19	1.17	1.21	เพิ่มขึ้น
				997.00	89.57	92.41	92.89	91.93	93.86	

\*\*\* ยังไม่ได้รับรายงาน



3 Banphothale, Phothale, Phichit 12173 kbit/s 2020-11-16 09:30:30

สะพานบ้านโพทะเล ต.โพทะเล อ.โพทะเล  
จ.พิจิตร (ลุ่มน้ำยม)



SuphanKanLaya, Muang, Pitsanulok 8770 kbit/s 2020-11-16 09:56:19

สถานีสะพานสุพรรณภักถยา อ.เมือง  
จ.พิษณุโลก (ลุ่มน่าน)

ปริมาณน้ำในลำน้ำในพื้นที่ลุ่มน้ำยมและน่าน

(หมายเหตุ ที่มา : <http://mekhala.dwr.go.th/cctv/>)

4) สรุป

รายงานสถานการณ์น้ำลุ่มน้ำยมและน่านวันที่ 16 พฤศจิกายน 2563

- สถานการณ์น้ำในลุ่มน้ำยมอยู่ในภาวะปกติ ระดับน้ำในลำน้ำส่วนใหญ่มีแนวโน้มลดลง
- สถานการณ์น้ำในลุ่มน่านอยู่ในเฝ้าระวังภาวะน้ำน้อย ระดับน้ำในลำน้ำส่วนใหญ่มีแนวโน้มเพิ่มขึ้น