



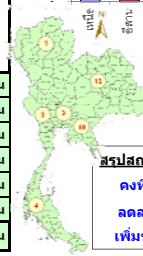
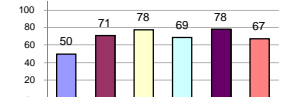
### รายงานสรุปสภาพน้ำในอ่างเก็บน้ำขนาดใหญ่และขนาดกลาง

รายงานสถานการณ์ ณ วันที่ 13 พฤศจิกายน 2563

ปริมาณน้ำในอ่างที่ใช้การได้ในสัปดาห์นี้ + มากกว่า / - น้อยกว่า สัปดาห์ก่อน 253.06 ล้าน ลบ.ม.

สรุปสถานการณ์ปริมาณน้ำในอ่างเก็บน้ำที่ใช้ในทุกกิจกรรมทั่วประเทศ น้อยกว่าปริมาณน้ำที่ไหลเข้าอ่าง เมื่อเทียบกับสัปดาห์ที่ผ่านมา สถานการณ์อยู่ระหว่างเก็บกักน้ำ

% ปริมาณน้ำรวมแต่ละภาคปัจจุบัน



สรุปสถานการณ์ปริมาณน้ำในอ่าง

|           |    |      |
|-----------|----|------|
| คงที่     | 6  | อ่าง |
| ลดลง      | 10 | อ่าง |
| เพิ่มขึ้น | 22 | อ่าง |

เปรียบเทียบปริมาณน้ำรวมทั่วประเทศปัจจุบัน  
กับปี 63 และ ปี 62

วันที่ 13 พฤศจิกายน 2563 เก็บกัก

44,502 ล้าน ลบ.ม. หรือ เท่ากับ

63%

วันที่ 13 พฤศจิกายน 2563 เก็บกัก

47,703 ล้าน ลบ.ม. หรือ เท่ากับ

67%

| ภาค                   | สถานการณ์ปริมาณน้ำในอ่าง |              |                  |            | ปริมาณน้ำเปลี่ยนแปลง (ล้าน ม.³) | สถานะ                                  |
|-----------------------|--------------------------|--------------|------------------|------------|---------------------------------|--|
|                       | ล้น (แห่ง)               | คงที่ (แห่ง) | เพิ่มขึ้น (แห่ง) | รวม (แห่ง) |                                 |  |
| ภาคเหนือ              | 2                        | 1            | 4                | 7          | 83.00                           | ปริมาณน้ำในอ่างเก็บน้ำเพิ่มขึ้น        |
| ภาคตะวันออกเฉียงเหนือ | 3                        | 2            | 7                | 12         | 68.00                           | ปริมาณน้ำในอ่างเก็บน้ำเพิ่มขึ้น        |
| ภาคกลาง               | -                        | -            | 3                | 3          | 13.00                           | ปริมาณน้ำในอ่างเก็บน้ำเพิ่มขึ้น        |
| ภาคตะวันตก            | 1                        | -            | 1                | 2          | 26.00                           | ปริมาณน้ำในอ่างเก็บน้ำเพิ่มขึ้น        |
| ภาคตะวันออก           | 4                        | 3            | 3                | 10         | 2.06                            | ปริมาณน้ำในอ่างเก็บน้ำเพิ่มขึ้น        |
| ภาคใต้                | -                        | -            | 4                | 4          | 61.00                           | ปริมาณน้ำในอ่างเก็บน้ำเพิ่มขึ้น        |
| <b>รวมทั้งประเทศ</b>  | <b>10</b>                | <b>6</b>     | <b>22</b>        | <b>38</b>  | <b>253.06</b>                   | <b>ปริมาณน้ำในอ่างเก็บน้ำเพิ่มขึ้น</b> |

| ภาค                               | อ่างเก็บน้ำ     | ความจุที่ (ล้าน ม.³) | ปริมาณน้ำที่ใช้งานได้ (ล้าน ม.³) | ใช้การได้จริง (ล้าน ม.³) | ปริมาณน้ำรวม วันที่ 13 พฤศจิกายน 2562 |            | ปัจจุบัน วันที่ 13 พฤศจิกายน 2563 |            | สัปดาห์ก่อน วันที่ 7 พฤศจิกายน 2563 |            | ปริมาณน้ำ + เพิ่มขึ้น (ล้าน ม.³) | สถานการณ์ในอ่าง |               |            |               |                  |
|-----------------------------------|-----------------|----------------------|----------------------------------|--------------------------|---------------------------------------|------------|-----------------------------------|------------|-------------------------------------|------------|----------------------------------|-----------------|---------------|------------|---------------|------------------|
|                                   |                 |                      |                                  |                          | ปริมาณน้ำรวม                          | %          | ปริมาณน้ำรวม                      | %          | ปริมาณน้ำรวม                        | %          |                                  |                 |               |            |               |                  |
| <b>ภาคเหนือ (7)</b>               |                 |                      |                                  |                          |                                       |            |                                   |            |                                     |            |                                  |                 |               |            |               |                  |
| 1                                 | ภูมิพล (2)      | 13,462               | 3,800                            | 9,662                    | 5,888                                 | 44%        | 5,695                             | 42%        | 1,895                               | 20%        | 5,629                            | 42%             | 1,829         | 19%        | 66.00         | เพิ่มขึ้น        |
| 2                                 | สิริกิติ์ (2)   | 9,510                | 2,850                            | 6,660                    | 5,230                                 | 55%        | 5,790                             | 61%        | 2,940                               | 44%        | 5,805                            | 61%             | 2,955         | 44%        | -15.00        | ลดลง             |
| 3                                 | แม่งัด          | 265                  | 12                               | 253                      | 156                                   | 59%        | 144                               | 54%        | 132                                 | 52%        | 142                              | 54%             | 130           | 51%        | 2.00          | เพิ่มขึ้น        |
| 4                                 | แม่งาว          | 263                  | 14                               | 249                      | 70                                    | 27%        | 111                               | 42%        | 97                                  | 39%        | 109                              | 41%             | 95            | 38%        | 2.00          | เพิ่มขึ้น        |
| 5                                 | กัวลม           | 106                  | 3                                | 103                      | 53                                    | 50%        | 54                                | 51%        | 51                                  | 50%        | 51                               | 48%             | 48            | 47%        | 3.00          | เพิ่มขึ้น        |
| 6                                 | กัวคอง          | 170                  | 6                                | 164                      | 113                                   | 66%        | 98                                | 58%        | 92                                  | 56%        | 98                               | 58%             | 92            | 56%        | -             | คงที่            |
| 7                                 | แควน้อย         | 939                  | 43                               | 896                      | 488                                   | 52%        | 464                               | 49%        | 421                                 | 47%        | 467                              | 50%             | 424           | 47%        | -3.00         | ลดลง             |
|                                   | แม่เม็ก         | 110                  | 16                               | 94                       | 37                                    | 34%        | 44                                | 40%        | 28                                  | 30%        | 45                               | 41%             | 29            | 31%        | -1.00         | ลดลง             |
| <b>รวมภาคเหนือ</b>                |                 | <b>34,85%</b>        | <b>24,825</b>                    | <b>6,744</b>             | <b>18,081</b>                         | <b>48%</b> | <b>12,400</b>                     | <b>50%</b> | <b>5,656</b>                        | <b>31%</b> | <b>12,346</b>                    | <b>50%</b>      | <b>5,573</b>  | <b>31%</b> | <b>83.00</b>  | <b>เพิ่มขึ้น</b> |
| <b>ภาคตะวันออกเฉียงเหนือ (12)</b> |                 |                      |                                  |                          |                                       |            |                                   |            |                                     |            |                                  |                 |               |            |               |                  |
| 8                                 | ห้วยหลวง        | 136                  | 7                                | 129                      | 71                                    | 52%        | 68                                | 50%        | 61                                  | 47%        | 68                               | 50%             | 61            | 47%        | -             | คงที่            |
| 9                                 | น้ำจืด          | 520                  | 45                               | 475                      | 304                                   | 58%        | 249                               | 48%        | 204                                 | 43%        | 250                              | 48%             | 205           | 43%        | -1.00         | ลดลง             |
| 10                                | น้ำพอง (2)      | 165                  | 8                                | 157                      | 90                                    | 55%        | 88                                | 53%        | 80                                  | 51%        | 88                               | 53%             | 80            | 51%        | -             | คงที่            |
| 11                                | จันทบุรี (2)    | 164                  | 37                               | 127                      | 50                                    | 30%        | 155                               | 95%        | 118                                 | 93%        | 154                              | 94%             | 117           | 92%        | 1.00          | เพิ่มขึ้น        |
| 12                                | อุบลรัตน์ (2)   | 2,431                | 581                              | 1,850                    | 570                                   | 23%        | 1,592                             | 65%        | 1,011                               | 55%        | 1,542                            | 63%             | 961           | 52%        | 50.00         | เพิ่มขึ้น        |
| 13                                | ลำปาว           | 1,980                | 100                              | 1,880                    | 1,568                                 | 79%        | 994                               | 50%        | 894                                 | 48%        | 988                              | 50%             | 888           | 47%        | 6.00          | เพิ่มขึ้น        |
| 14                                | ลำตะคอง         | 314                  | 22                               | 292                      | 172                                   | 59%        | 359                               | 114%       | 337                                 | 115%       | 361                              | 115%            | 339           | 116%       | -2.00         | ลดลง             |
| 15                                | ลำพระเพลิง      | 155                  | 1                                | 154                      | 31                                    | 20%        | 156                               | 101%       | 155                                 | 101%       | 154                              | 99%             | 153           | 99%        | 2.00          | เพิ่มขึ้น        |
| 16                                | มูลน            | 141                  | 7                                | 134                      | 51                                    | 36%        | 153                               | 109%       | 146                                 | 109%       | 155                              | 110%            | 148           | 110%       | -2.00         | ลดลง             |
| 17                                | ลำพระปาย        | 275                  | 7                                | 268                      | 94                                    | 34%        | 236                               | 86%        | 229                                 | 85%        | 229                              | 83%             | 222           | 83%        | 7.00          | เพิ่มขึ้น        |
| 18                                | ลำน้ำจันทบุรี   | 121                  | 3                                | 118                      | 25                                    | 21%        | 100                               | 83%        | 97                                  | 82%        | 99                               | 82%             | 96            | 81%        | 1.00          | เพิ่มขึ้น        |
| 19                                | สิรินธร (2)     | 1,966                | 831                              | 1,135                    | 1,837                                 | 93%        | 1,766                             | 90%        | 935                                 | 82%        | 1,760                            | 90%             | 929           | 82%        | 6.00          | เพิ่มขึ้น        |
| <b>รวมภาคตะวันออกเฉียงเหนือ</b>   |                 | <b>11.80%</b>        | <b>8,369</b>                     | <b>1,649</b>             | <b>6,720</b>                          | <b>58%</b> | <b>5,915</b>                      | <b>71%</b> | <b>4,267</b>                        | <b>63%</b> | <b>5,850</b>                     | <b>70%</b>      | <b>4,199</b>  | <b>62%</b> | <b>68.00</b>  | <b>เพิ่มขึ้น</b> |
| <b>ภาคกลาง (3)</b>                |                 |                      |                                  |                          |                                       |            |                                   |            |                                     |            |                                  |                 |               |            |               |                  |
| 20                                | ป่าสักชลสิทธิ์  | 960                  | 3                                | 957                      | 325                                   | 34%        | 760                               | 79%        | 757                                 | 79%        | 753                              | 78%             | 750           | 78%        | 7.00          | เพิ่มขึ้น        |
| 21                                | ห้วยเสลา        | 160                  | 17                               | 143                      | 37                                    | 23%        | 141                               | 88%        | 124                                 | 87%        | 139                              | 87%             | 122           | 85%        | 2.00          | เพิ่มขึ้น        |
| 22                                | กระเสียว        | 299                  | 99                               | 200                      | 63                                    | 21%        | 202                               | 68%        | 103                                 | 52%        | 198                              | 66%             | 99            | 50%        | 4.00          | เพิ่มขึ้น        |
| <b>รวมภาคกลาง</b>                 |                 | <b>1.92%</b>         | <b>1,419</b>                     | <b>119</b>               | <b>1,300</b>                          | <b>30%</b> | <b>1,103</b>                      | <b>78%</b> | <b>984</b>                          | <b>69%</b> | <b>1,090</b>                     | <b>77%</b>      | <b>971</b>    | <b>75%</b> | <b>13.00</b>  | <b>เพิ่มขึ้น</b> |
| <b>ภาคตะวันตก (2)</b>             |                 |                      |                                  |                          |                                       |            |                                   |            |                                     |            |                                  |                 |               |            |               |                  |
| 23                                | ศรีนครินทร์ (2) | 17,745               | 10,265                           | 7,480                    | 15,511                                | 87%        | 13,363                            | 75%        | 3,098                               | 41%        | 13,335                           | 75%             | 3,070         | 41%        | 28.00         | เพิ่มขึ้น        |
| 24                                | วีรชา           | 8,860                | 3,012                            | 5,848                    | 7,630                                 | 86%        | 4,920                             | 56%        | 1,908                               | 33%        | 4,922                            | 56%             | 1,910         | 33%        | -2.00         | ลดลง             |
| <b>รวมภาคตะวันตก</b>              |                 | <b>37.51%</b>        | <b>26,605</b>                    | <b>13,277</b>            | <b>13,328</b>                         | <b>87%</b> | <b>18,283</b>                     | <b>69%</b> | <b>5,006</b>                        | <b>38%</b> | <b>18,257</b>                    | <b>69%</b>      | <b>4,980</b>  | <b>37%</b> | <b>26.00</b>  | <b>เพิ่มขึ้น</b> |
| <b>ภาคตะวันออก (6+4)</b>          |                 |                      |                                  |                          |                                       |            |                                   |            |                                     |            |                                  |                 |               |            |               |                  |
| 25                                | ขุนด่าน         | 224                  | 5.00                             | 219                      | 205                                   | 92%        | 224                               | 100%       | 219                                 | 100%       | 224                              | 100%            | 219           | 100%       | -             | คงที่            |
| 26                                | คลองสิียด       | 420                  | 30.00                            | 390                      | 144                                   | 34%        | 208                               | 50%        | 178                                 | 46%        | 208                              | 50%             | 178           | 46%        | -             | คงที่            |
| 27                                | บางพระ (3)      | 117                  | 12.00                            | 105                      | 65                                    | 56%        | 74                                | 63%        | 62                                  | 59%        | 70                               | 60%             | 58            | 55%        | 4.00          | เพิ่มขึ้น        |
| 28                                | หนองปลาไหล (3)  | 164                  | 13.75                            | 150                      | 95                                    | 58%        | 177                               | 108%       | 163                                 | 109%       | 180                              | 110%            | 166           | 111%       | -3.00         | ลดลง             |
| 29                                | ประแสร์ (3)     | 295                  | 20.00                            | 275                      | 143                                   | 48%        | 234                               | 79%        | 214                                 | 78%        | 235                              | 80%             | 215           | 78%        | -1.00         | ลดลง             |
| 30                                | มาบประชัน (3)   | 17                   | 0.72                             | 16                       | 6                                     | 38%        | 6                                 | 37%        | 5                                   | 34%        | 6                                | 37%             | 5.40          | 34%        | -0.05         | ลดลง             |
| 31                                | หนองคล้า (3)    | 21                   | 1.00                             | 20                       | 7                                     | 34%        | 19                                | 87%        | 18                                  | 86%        | 19                               | 87%             | 17.58         | 86%        | -             | คงที่            |
| 32                                | ดอกราม (3)      | 79                   | 3.00                             | 76                       | 37                                    | 46%        | 75                                | 94%        | 72                                  | 94%        | 75                               | 94%             | 71.64         | 94%        | 0.23          | เพิ่มขึ้น        |
| 33                                | คลองใหญ่ (3)    | 45                   | 3.00                             | 42                       | 17                                    | 37%        | 48                                | 106%       | 45                                  | 106%       | 48                               | 106%            | 45.23         | 107%       | -0.11         | ลดลง             |
| 34                                | นฤมิตรพัฒนา     | 295                  | 19.00                            | 276                      | 926                                   | 314%       | 243                               | 82%        | 224                                 | 81%        | 241                              | 82%             | 222.00        | 80%        | 2.00          | เพิ่มขึ้น        |
| <b>รวมภาคตะวันออก</b>             |                 | <b>2.37%</b>         | <b>1,678</b>                     | <b>1,07</b>              | <b>1,570</b>                          | <b>98%</b> | <b>1,308</b>                      | <b>78%</b> | <b>1,200</b>                        | <b>76%</b> | <b>1,306</b>                     | <b>78%</b>      | <b>1,198</b>  | <b>76%</b> | <b>2.06</b>   | <b>เพิ่มขึ้น</b> |
| <b>ภาคใต้ (4)</b>                 |                 |                      |                                  |                          |                                       |            |                                   |            |                                     |            |                                  |                 |               |            |               |                  |
| 35                                | แก่งกระจาน      | 710                  | 65                               | 645                      | 530                                   | 75%        | 552                               | 78%        | 487                                 | 76%        | 543                              | 76%             | 478           | 74%        | 9.00          | เพิ่มขึ้น        |
| 36                                | ปราณบุรี        | 391                  | 18                               | 373                      | 295                                   | 75%        | 363                               | 93%        | 345                                 | 92%        | 357                              | 91%             | 339           | 91%        | 6.00          | เพิ่มขึ้น        |
| 37                                | รัชชประภา (2)   | 5,639                | 1,352                            | 4,287                    | 3,871                                 | 69%        | 3,663                             | 65%        | 2,311                               | 54%        | 3,652                            | 65%             | 2,300         | 54%        | 11.00         | เพิ่มขึ้น        |
| 38                                | บางลา (2)       | 1,454                | 276                              | 1,178                    | 898                                   | 62%        | 914                               | 63%        | 638                                 | 54%        | 879                              | 60%             | 603           | 51%        | 35.00         | เพิ่มขึ้น        |
| <b>รวมภาคใต้</b>                  |                 | <b>11.55%</b>        | <b>8,194</b>                     | <b>1,711</b>             | <b>6,483</b>                          | <b>68%</b> | <b>5,492</b>                      | <b>67%</b> | <b>3,781</b>                        | <b>58%</b> | <b>5,431</b>                     | <b>66%</b>      | <b>3,720</b>  | <b>57%</b> | <b>61.00</b>  | <b>เพิ่มขึ้น</b> |
| <b>รวมทั้งประเทศ</b>              |                 | <b>100%(38)</b>      | <b>71,090</b>                    | <b>23,607</b>            | <b>47,482</b>                         | <b>67%</b> | <b>44,502</b>                     | <b>63%</b> | <b>20,894</b>                       | <b>44%</b> | <b>30,132</b>                    | <b>42%</b>      | <b>20,641</b> | <b>43%</b> | <b>253.06</b> | <b>เพิ่มขึ้น</b> |

ที่มาข้อมูล : ตารางสรุปสภาพน้ำในอ่างเก็บน้ำขนาดใหญ่ทั่วประเทศ และตารางสรุปสภาพน้ำในอ่างเก็บน้ำภาคตะวันออกเฉียงเหนือ กรมชลประทาน

หมายเหตุ :

- อ่างเก็บน้ำขนาดใหญ่ หมายถึง อ่างเก็บน้ำที่มีความจุตั้งแต่ 100 ล้าน ลบ.ม. ขึ้นไป
- เป็นอ่างเก็บน้ำที่อยู่ในความรับผิดชอบของการไฟฟ้าผลิตแห่งประเทศไทย (10) นอกนั้นอยู่ในความรับผิดชอบของกรมชลประทาน (28)
- เป็นอ่างเก็บน้ำขนาดกลางที่มีความสำคัญต่อการอุตสาหกรรมและการประปา ของลุ่มน้ำชายฝั่งทะเลตะวันออก
- ที่มา : กรมชลประทาน และการไฟฟ้าฝ่ายผลิตแห่งประเทศไทย
- จังหวัดที่มีอ่างเก็บน้ำขนาดใหญ่มีจำนวน 26 จังหวัด ไม่มี 50 จังหวัด

รศ. หมายถึง ระดับเก็บกักของอ่าง

ศูนย์เขล

ศูนย์ป้องกันกักตุนน้ำ กรมทรัพยากรน้ำ

**ลำดับของเขื่อนตามความจุ**

- ศรีนครินทร์ 2.ภูมิพล 3.สิริกิติ์ 4.วีรชา 5.รัชชประภา
- 6.อุบลรัตน์ 7.สิรินธร 8.บางลา 9.ลำปาว 10.ป่าสัก

**ลำดับของเขื่อนตามปริมาณน้ำใช้การได้**

- ภูมิพล 2.ศรีนครินทร์ 3.สิริกิติ์ 4.วีรชา 5.รัชชประภา
- 6.ลำปาว 7.อุบลรัตน์ 8.บางลา 9.สิรินธร 10.ป่าสัก