

# รายงานสถานการณ์น้ำลุ่มน้ำบางปะกง-ปราจีนบุรี

## วันที่ 16 พฤศจิกายน 2563

### 1) สภาพภูมิอากาศ (ที่มา : กรมอุตุนิยมวิทยา)

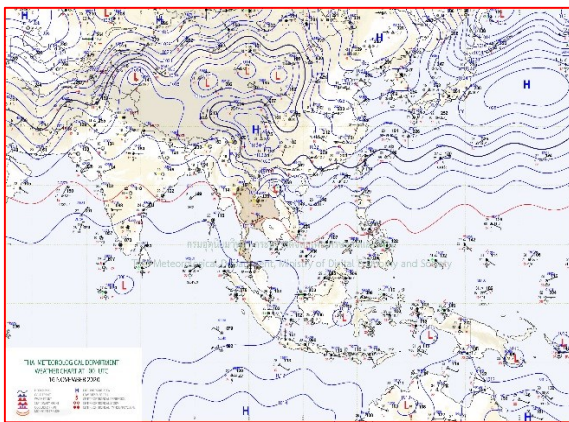
#### ลักษณะอากาศทั่วไป

พยากรณ์อากาศ 24 ชั่วโมงข้างหน้า บริเวณความกดอากาศสูงหรือมวลอากาศเย็นที่ปกคลุมประเทศไทยตอนบนมีกำลังอ่อนลง ทำให้ประเทศไทยตอนบนมีอุณหภูมิสูงขึ้น แต่ยังคงมีอากาศเย็นกับมีหมอกในตอนเช้า ส่วนยอดดอยและยอดภูยังคงมีอากาศหนาว สำหรับมรสุมตะวันออกเฉียงเหนือที่พัดปกคลุมอ่าวไทยและภาคใต้มีกำลังอ่อน ทำให้ภาคใต้มีฝนลดลง ส่วนคลื่นลมบริเวณอ่าวไทยมีกำลังอ่อนลง โดยมีคลื่นสูง 1-2 เมตร

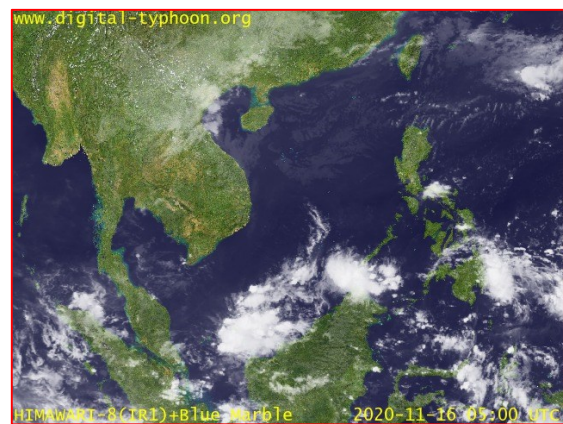
อนึ่ง หย่อมความกดอากาศต่ำที่อ่อนกำลังลงจากพายุดีเปรสชัน “หวามก้อ” ปกคลุมประเทศลาวตอนบน ทำให้ภาคตะวันออกเฉียงเหนือตอนบนและภาคเหนือมีฝนเล็กน้อย

#### สภาพอากาศภาคตะวันออกเฉียงเหนือ

อากาศเย็นกับมีหมอกบางในตอนเช้า อุณหภูมิต่ำสุด 22-24 องศาเซลเซียส อุณหภูมิสูงสุด 32-33 องศาเซลเซียส ลมตะวันออกเฉียงเหนือ ความเร็ว 15-35 กม./ชม. ทะเลมีคลื่นสูง 1-2 เมตร ห่างฝั่งคลื่นสูงประมาณ 2 เมตร



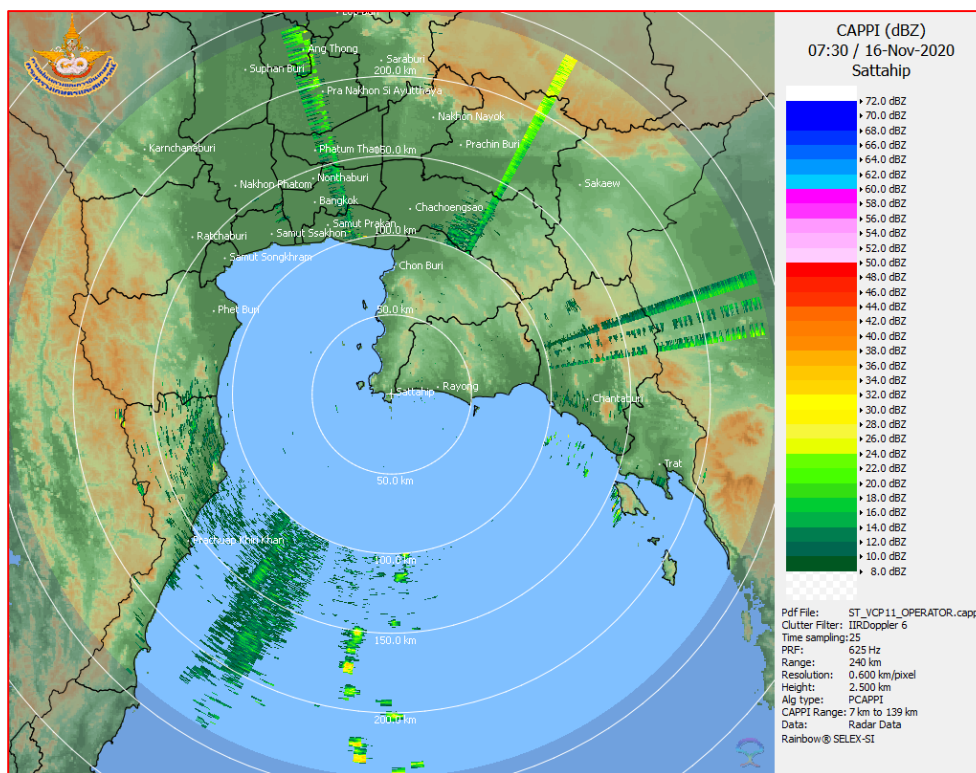
แผนที่อากาศวันที่ 16 พ.ย. 2563 เวลา 07.00 น.



ภาพถ่ายจากดาวเทียมวันที่ 16 พ.ย. 2563 เวลา 12.00 น.

### 2) สถานการณ์ฝน

จากข้อมูลสถานการณ์ฝนในพื้นที่ลุ่มน้ำบางปะกง-ปราจีนบุรี ของวันที่ 16 พฤศจิกายน 2563 จากกรมอุตุนิยมวิทยา สถาบันสารสนเทศทรัพยากรน้ำ (องค์การมหาชน) กรมชลประทาน และกรมทรัพยากรน้ำพบว่า ไม่มีฝนตกในพื้นที่



ภาพเรดาร์ตรวจอากาศ “สถานีสัตหีบ”  
ณ วันที่ 16 พฤศจิกายน 2563 เวลา 14.30 น.  
(ที่มา : กรมอุตุนิยมวิทยา)

สถานการณ์น้ำฝน

<p>WRF-ROMS (ThaiGeo), 24-Hour Precipitation, Thailand Model (3x3 km) 16-Nov-2020 07:00 to 17-Nov-2020 07:00 (Bangkok Time)</p> <p>Created by HII      initial date: 16-Nov-2020 07:00 (Bangkok Time)</p>	<p>WRF-ROMS (ThaiGeo), 24-Hour Precipitation, Thailand Model (3x3 km) 17-Nov-2020 07:00 to 18-Nov-2020 07:00 (Bangkok Time)</p> <p>Created by HII      initial date: 16-Nov-2020 07:00 (Bangkok Time)</p>
<p>แผนที่การคาดการณ์น้ำฝนวันที่ 16 พ.ย. 63</p>	<p>แผนที่การคาดการณ์น้ำฝนวันที่ 17 พ.ย. 63</p>
<p>WRF-ROMS (ThaiGeo), 24-Hour Precipitation, Thailand Model (3x3 km) 18-Nov-2020 07:00 to 19-Nov-2020 07:00 (Bangkok Time)</p> <p>Created by HII      initial date: 16-Nov-2020 07:00 (Bangkok Time)</p>	<p>WRF-ROMS (ThaiGeo), 24-Hour Precipitation, Southeast Asia Model (9x9 km) 19-Nov-2020 07:00 to 20-Nov-2020 07:00 (Bangkok Time)</p> <p>Created by HII      initial date: 16-Nov-2020 07:00 (Bangkok Time)</p>
<p>แผนที่การคาดการณ์น้ำฝนวันที่ 18 พ.ย. 63</p>	<p>แผนที่การคาดการณ์น้ำฝนวันที่ 19 พ.ย. 63</p>
<p>WRF-ROMS (ThaiGeo), 24-Hour Precipitation, Southeast Asia Model (9x9 km) 20-Nov-2020 07:00 to 21-Nov-2020 07:00 (Bangkok Time)</p> <p>Created by HII      initial date: 16-Nov-2020 07:00 (Bangkok Time)</p>	<p>WRF-ROMS (ThaiGeo), 24-Hour Precipitation, Southeast Asia Model (9x9 km) 21-Nov-2020 07:00 to 22-Nov-2020 07:00 (Bangkok Time)</p> <p>Created by HII      initial date: 16-Nov-2020 07:00 (Bangkok Time)</p>
<p>แผนที่การคาดการณ์น้ำฝนวันที่ 20 พ.ย. 63</p>	<p>แผนที่การคาดการณ์น้ำฝนวันที่ 21 พ.ย. 63</p>
<p>ที่มา : <a href="http://www.thaiwater.net">www.thaiwater.net</a></p>	
<p>ผลการคาดการณ์ปริมาณฝนล่วงหน้า</p>	

### 3) ข้อมูลปริมาณน้ำในลำน้ำ

สถานการณ์น้ำท่า (12 – 16 พ.ย. 63 ที่มา : กรมชลประทาน เวลา 06.00 น.)

สถานี	อำเภอ	จังหวัด	ลุ่มน้ำ	ระดับ	พฤษภาคม	ตุลาคม	เสาร์	อาทิตย์	จันทร์	แนวโน้ม (เพิ่ม/ ลด)
				ตลิ่ง(ม.)	12	13	14	15	16	
				ความจุ ลำน้ำ (ลบ.ม./ วิ.)	พ.ย.	พ.ย.	พ.ย.	พ.ย.	พ.ย.	
Kgt.19A	เกาะ จันทร์	ชลบุรี	บางปะกง	4.8	1.86	1.85	1.67	1.78	1.77	ลดลง
				83.95	4.45	4.30	1.90	3.25	3.10	
Kgt.30	เทศบาล เมือง	ฉะเชิงเทรา	บางปะกง	1.70	0.10	0.83	1.07	1.04	0.97	ลดลง
				น้ำหนุน	*	*	*	*	*	
Ny.1B	เมือง	นครนายก	บางปะกง	8.81	4.21	4.19	4.17	4.22	4.18	ลดลง
				246.90	8.20	7.80	7.40	8.40	7.60	
Ny.3	บ้านนา	นครนายก	บางปะกง	6.26	4.05	4.05	4.05	4.05	4.05	ทรงตัว
				80.10	17.10	17.10	17.10	17.10	17.10	
Ny.4	เมือง	ปราจีนบุรี	บางปะกง	3.34	0.58	0.57	0.56	0.55	0.54	ลดลง
				185.00	3.60	3.20	3.20	3.00	2.80	
Ny.7	เมือง	นครนายก	บางปะกง	6.56	4.33	4.31	4.30	4.37	4.34	ลดลง
				*	*	*	*	*	*	
Kgt.1	เมือง	ปราจีนบุรี	ปราจีนบุรี	4.13	0.69	0.77	0.75	0.61	0.67	เพิ่มขึ้น
				774.00	**	**	**	**	**	
Kgt.3	กบินทร์ บุรี	ปราจีนบุรี	ปราจีนบุรี	8.79	2.81	2.37	2.15	2.00	1.87	ลดลง
				519.00	80.40	62.80	54.50	50.00	46.10	
Kgt.6	ศรีมหา โพธิ์	ปราจีนบุรี	ปราจีนบุรี	7.10	1.73	1.63	1.55	1.41	1.42	เพิ่มขึ้น
				-	*	*	*	*	*	
Kgt.9	เขา ฉกรรจ์	สระแก้ว	ปราจีนบุรี	10.00	3.94	3.92	3.90	3.88	3.83	ลดลง
				483.30	11.50	10.50	9.50	8.50	6.00	
Kgt.10	เมือง	สระแก้ว	ปราจีนบุรี	11.00	5.82	5.79	5.78	5.78	5.75	ลดลง
				300.00	16.20	14.60	14.20	14.20	13.00	
Kgt.13A	กบินทร์ บุรี	ปราจีนบุรี	ปราจีนบุรี	16.17	8.52	8.13	7.98	7.92	7.81	ลดลง
				448.90	10.40	41.25	37.50	36.00	33.25	
Kgt.14	นาดี	ปราจีนบุรี	ปราจีนบุรี	7.06	1.61	1.61	1.58	1.55	1.53	ลดลง
				370.50	2.10	2.10	1.90	1.75	1.65	

หมายเหตุ\* ไม่ได้รับข้อมูล

### 4) สรุป

- สถานการณ์น้ำในลุ่มน้ำบางปะกง อยู่ในภาวะปกติ และระดับน้ำในลำน้ำส่วนใหญ่มีแนวโน้มลดลง
- สถานการณ์น้ำในลุ่มน้ำปราจีนบุรี อยู่ในภาวะปกติ และระดับน้ำในลำน้ำส่วนใหญ่มีแนวโน้มลดลง