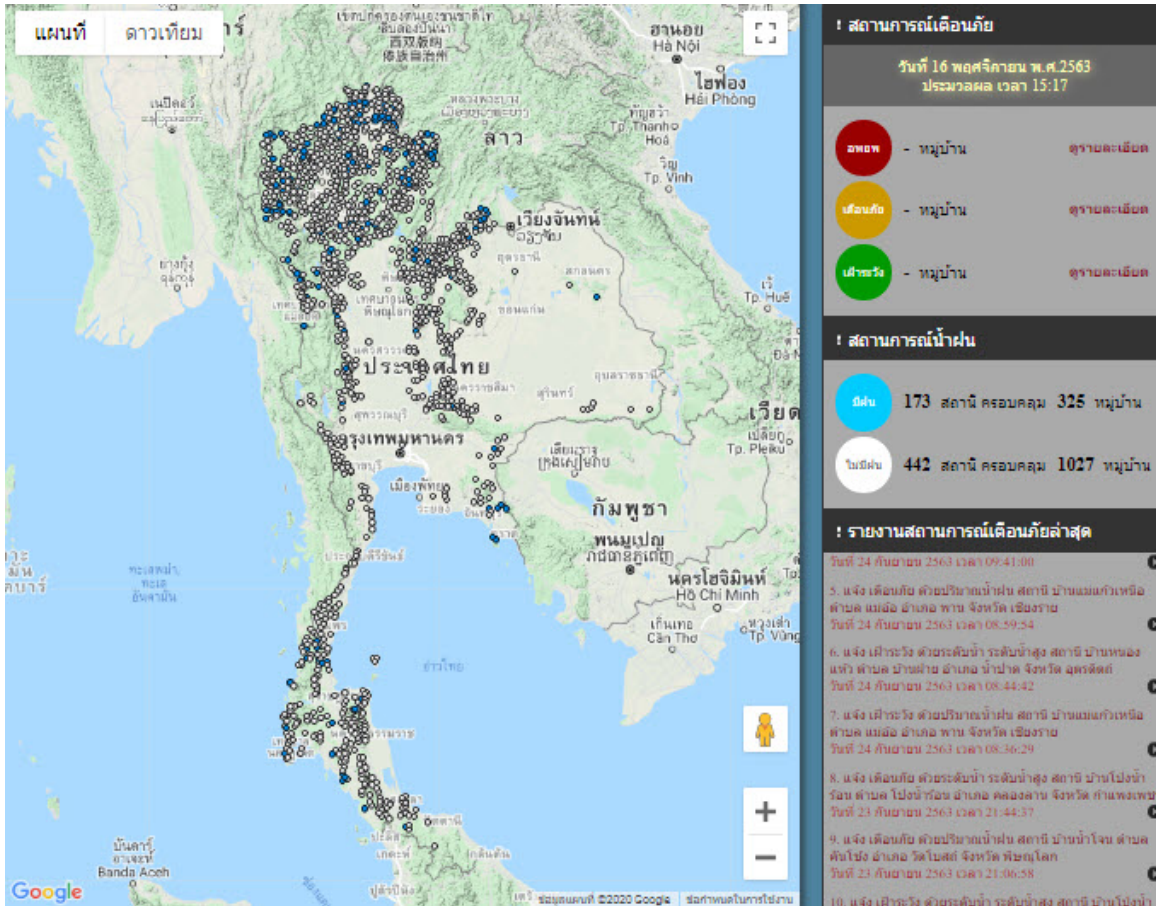


รายงานสถานการณ์พื้นที่เสี่ยงอุทกภัยน้ำหลากในเขตพื้นที่ลัดเชิงเขา

วันที่ 16 พฤศจิกายน 2563 เวลา 15:00 น.

1) Early Warning System (16 พ.ย. 2563 เวลา 15.00 น)

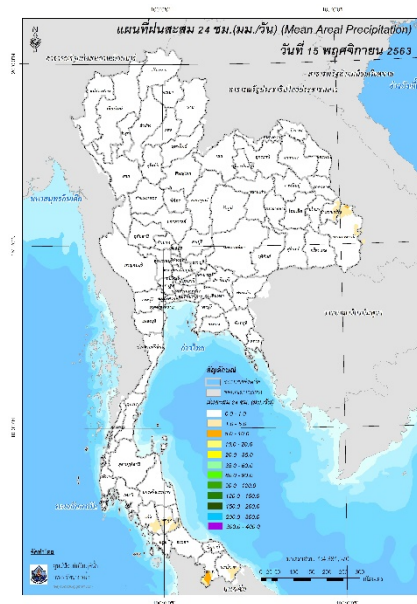
สถานี Early Warning System ที่มีฝนตกทั้งหมด 173 สถานี ครอบคลุม 325 หมู่บ้าน ไม่มีการแจ้งเตือน



ที่มา : สำนักวิจัย พัฒนาและอุทกวิทยา

2) ปริมาณฝน

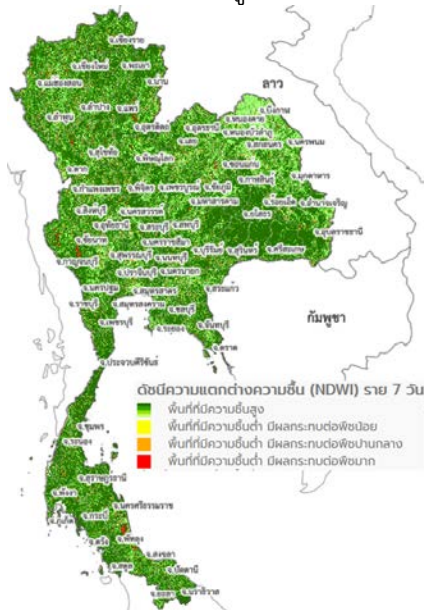
ผลการเปรียบเทียบปริมาณฝนสะสม 24 ชั่วโมง ของวันที่ 15 - 16 พฤศจิกายน 2563 (เวลา 15:00 น.) จากระบบของ Mekong River Commission Flash Flood Guidance System (MRCFFGS) แสดงให้เห็นว่ามีปริมาณฝนสะสมจังหวัดอำนาจเจริญ อุบลราชธานี ตรัง พัทลุง และนราธิวาส มีปริมาณฝนสะสมประมาณ 1 - 5 มม./วัน และบริเวณจังหวัดยะลา มีปริมาณฝนสะสมประมาณ 5 - 10 มม./วัน



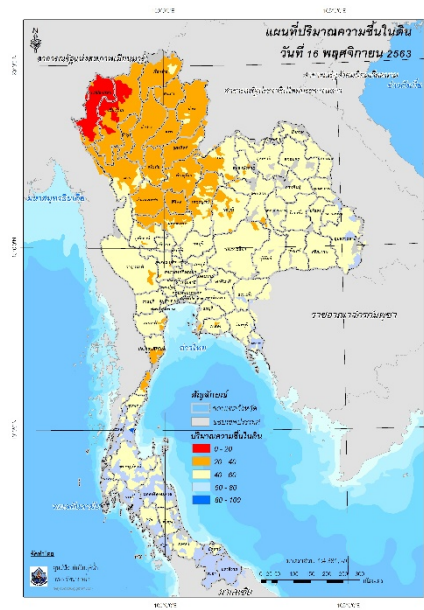
ปริมาณฝนสะสม 24 ชั่วโมง (MRCFFGS)

3) ปริมาณความชื้นในดิน

ปริมาณความชื้นในดินจากแผนที่ดาวเทียมของ Gistda (ดัชนีความแตกต่าง (NDWI) ราย 7 วัน) และค่าความชื้นในดินที่ได้จากระบบ MRCFFGS พบว่าพื้นที่บริเวณจังหวัดชุมพร มีค่าความชื้นอยู่ในเกณฑ์ประมาณร้อยละ 80 - 100 สภาวะดังกล่าวหมายถึงดินในพื้นที่บริเวณดังกล่าว ยังสามารถรองรับปริมาณน้ำฝนได้อีกประมาณ 20% ก่อนที่จะเข้าสู่สภาพอิ่มตัว

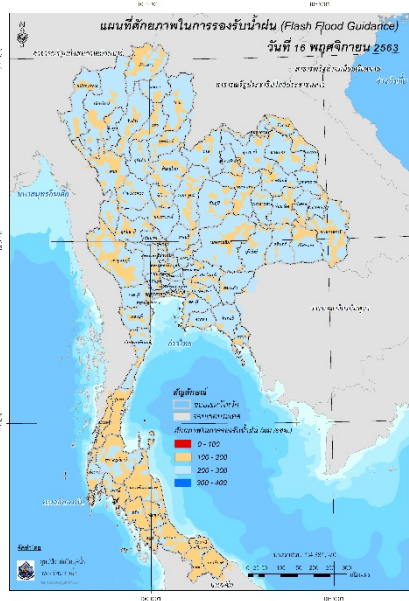


แผนที่ดาวเทียมของ Gistda (10 พ.ย. - 16 พ.ย. 63)



ปริมาณความชื้นในดิน (MRCFFG)

4) ศักยภาพในการรองรับน้ำฝน FFG (Flash Flood Guidance)

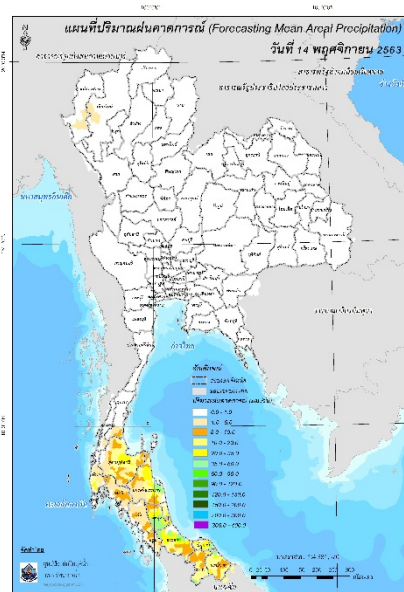
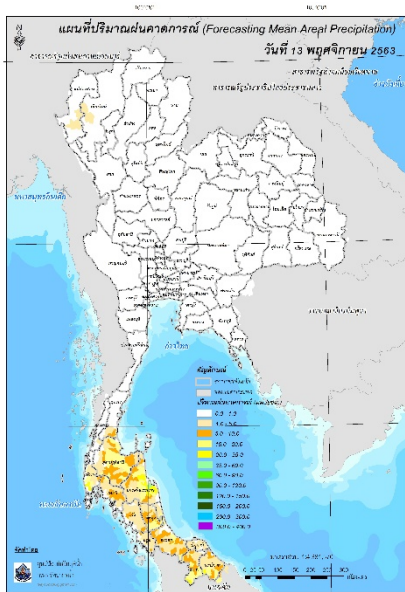


FFG หมายถึง ค่าความสามารถในการรองรับปริมาณฝนของพื้นที่นั้นๆ ก่อนที่จะเกิดสภาวะน้ำล้นตลิ่งที่จุดออกของปลายพื้นที่ โดยค่า FFG 06-hr หมายถึง ปริมาณฝนที่จะส่งผลให้เกิดสภาวะน้ำล้นตลิ่งที่ปลายลุ่มน้ำในอีก 6 ชั่วโมงข้างหน้า (มม./6ชม.)

5) ปริมาณฝนคาดการณ์ล่วงหน้า

ปริมาณฝนคาดการณ์ในวันที่ 16 พฤศจิกายน 2563 เวลา 21.00 น. บริเวณภาคตะวันออกเฉียงเหนือบางส่วน และภาคใต้ จะมีปริมาณฝนสะสม 6 ชั่วโมงข้างหน้า 1 – 5 มม. ส่วนบริเวณจังหวัดนครพนม สกลนคร และพัทลุง จะมีปริมาณฝนสะสม 6 ชั่วโมงข้างหน้า 5 – 10 มม.

ปริมาณฝนคาดการณ์ในวันที่ 17 พฤศจิกายน 2563 เวลา 15.00 น. บริเวณภาคตะวันออกเฉียงเหนือบางส่วน และภาคใต้ จะมีปริมาณฝนสะสม 24 ชั่วโมงข้างหน้า 5 - 10 มม. ส่วนบริเวณจังหวัดพัทลุง สงขลา ปัตตานี และนราธิวาส จะมีปริมาณฝนสะสม 24 ชั่วโมงข้างหน้า 20 – 35 มม.



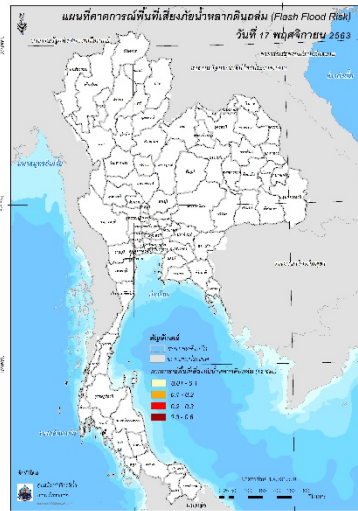
ปริมาณฝนคาดการณ์ในวันที่ 16 พฤศจิกายน 2563

ปริมาณฝนคาดการณ์ในวันที่ 17 พฤศจิกายน 2563

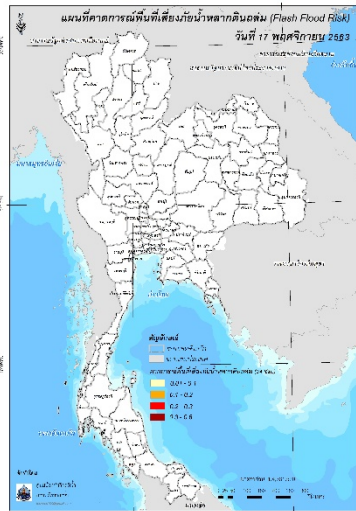
6) ความเสี่ยงจากน้ำท่วม

- การคาดการณ์พื้นที่เสี่ยงภัยน้ำหลากดินถล่มจากข้อมูล MRCFFGS วันที่ 16 พฤศจิกายน 2563 ในอีก 12 ชม. 24 ชม. และ 36 ชม. ไม่พบพื้นที่เสี่ยง

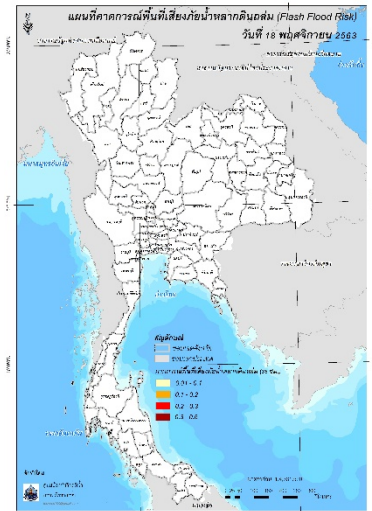
แผนที่แสดงการคาดการณ์พื้นที่เสี่ยงภัยน้ำหลากดินถล่ม วันที่ 16 พฤศจิกายน 2563



วันที่ 17 พ.ย. 2563 (03:00 น.)



วันที่ 17 พ.ย. 2563 (15:00 น.)



วันที่ 18 พ.ย. 2563 (03:00 น.)

คำแนะนำ: ข้อมูลดังกล่าวเป็นการคาดการณ์พื้นที่เสี่ยงภัยน้ำหลาก โดยอาศัยข้อมูลปริมาณฝนจากดาวเทียม ดังนั้นรายงานฉบับนี้ควรใช้งานควบคู่ไปกับการตรวจวัดปริมาณฝนจริงภาคสนาม และข้อมูลจากเรดาร์ เพื่อประกอบการตัดสินใจ