



ศูนย์ป้องกันวิกฤติน้ำ  
กรมทรัพยากรน้ำ  
กระทรวงทรัพยากรธรรมชาติและสิ่งแวดล้อม



## สถานการณ์น้ำในพื้นที่ลุ่มน้ำ บางปะกง

วันที่ 21 ธันวาคม 2559

### สถานการณ์น้ำ

- ลุ่มน้ำบางปะกง ปัจจุบันสถานการณ์น้ำในลำน้ำโดยทั่วไปยังคงอยู่ในภาวะปกติ (ระดับน้ำต่ำกว่าระดับตลิ่งต่ำสุด) ระดับน้ำในลำน้ำส่วนใหญ่มีแนวโน้มเพิ่มขึ้น

### พื้นที่ประสบอุทกภัยในพื้นที่ลุ่มน้ำบางปะกง

- ไม่มีพื้นที่ประสบอุทกภัย

### พื้นที่ประสบอุทกภัย



#### สถานการณ์ภาพรวมทั้งประเทศ

น้ำท่วม 8 จังหวัด : สุราษฎร์ธานี นครศรีธรรมราช ตรัง พัทลุง สงขลา ปัตตานี นราธิวาส และยะลา

น้ำหลาก 2 จังหวัด : นราธิวาส และยะลา

ดินถล่ม 2 จังหวัด : ยะลา และพัทลุง

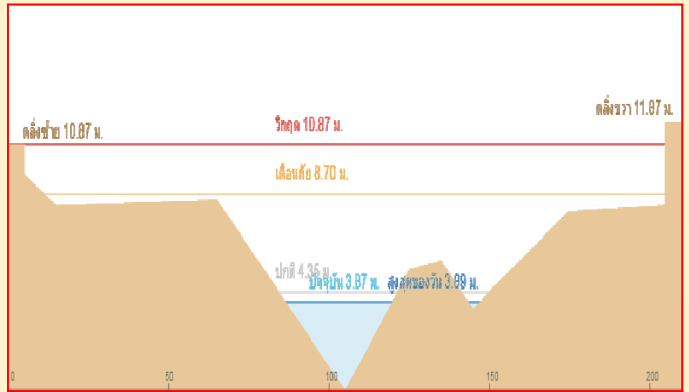
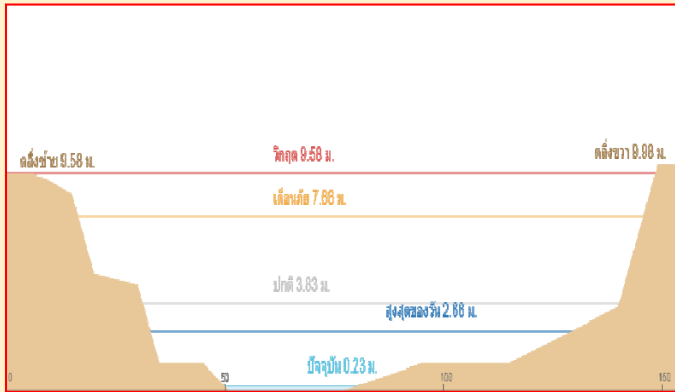
#### สถานการณ์ในพื้นที่ลุ่มน้ำบางปะกง

- ไม่มีสถานการณ์น้ำท่วม

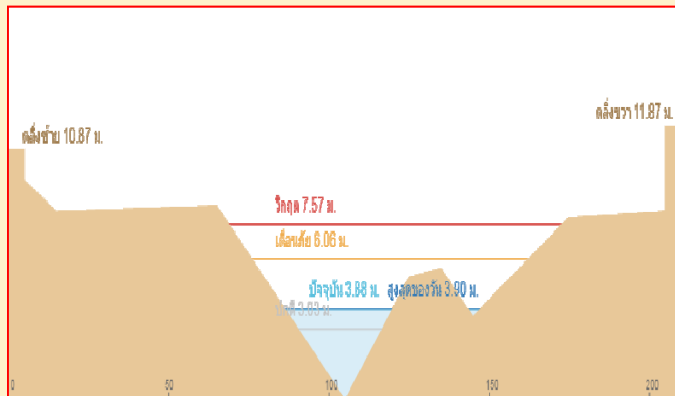
ที่มา : คณะกรรมการทรัพยากรน้ำแห่งชาติ

### ระดับน้ำของสถานีโทรมาตรในพื้นที่

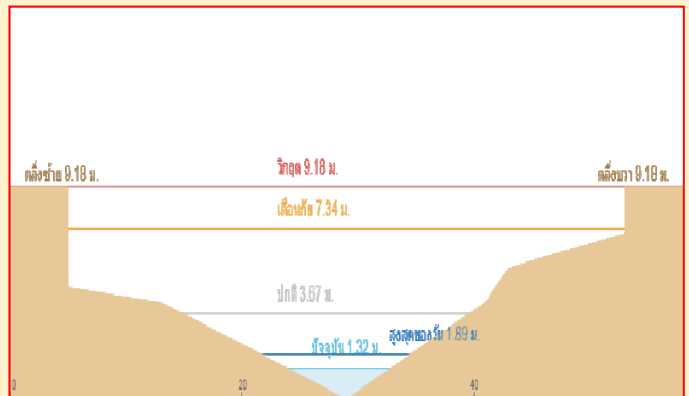
1. สถานีบ้านบางขนาก อ.บางน้ำเปรี้ยว จ.ฉะเชิงเทรา(เพิ่มขึ้น) 2.สถานีบ้านโยธะกา อ.บ้านสร้าง จ.ปราจีนบุรี (เพิ่มขึ้น)



3. สถานีบ้านใหม่ อ.เมือง จ.นครนายก (ลดลง)



4. สถานีบ้านทุ่งกระทราย อ.กึ่งเกาะจันทร์ จ.ชลบุรี (ลดลง)



รวดเร็ว มีคุณภาพ โปร่งใส มีคุณธรรม

# รายงานสถานการณ์น้ำลุ่มน้ำบางปะกง

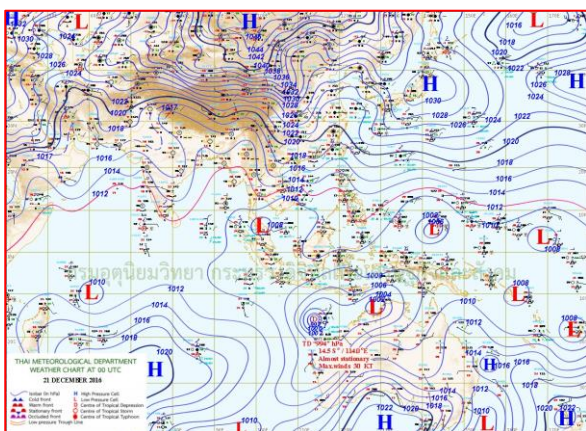
## วันที่ 21 ธันวาคม 2559

### 1) สภาพภูมิอากาศ

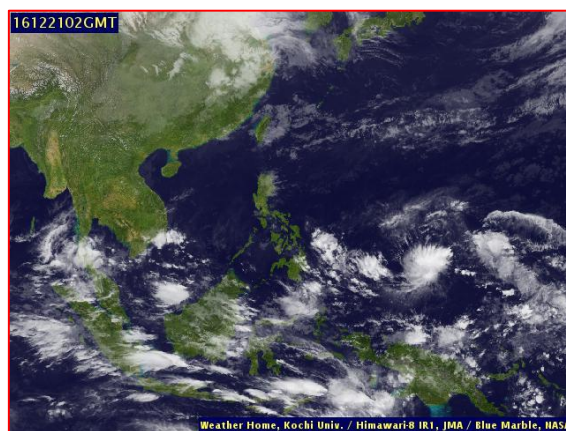
**ลักษณะอากาศทั่วไป** (ที่มา: กรมอุตุนิยมวิทยา)

พยากรณ์อากาศ 24 ชั่วโมงข้างหน้า ภาคใต้มีฝนตกหนักถึงหนักมากบางพื้นที่ส่วนมากชุมพร สุราษฎร์ธานี นครศรีธรรมราช พัทลุง สงขลา ยะลา ปัตตานี และนราธิวาส ขอให้ประชาชนบริเวณดังกล่าวระมัดระวังอันตรายจากฝนตกหนักและฝนที่ตกสะสม สำหรับชาวเรือให้เดินเรือด้วยความระมัดระวังในขณะที่มีฝนฟ้าคะนองในช่วงวันที่ 21-22 ธ.ค.นี้ สำหรับประเทศไทยตอนบนมีอุณหภูมิสูงขึ้น กับมีหมอกในตอนเช้าและมีหมอกหนาบางพื้นที่ แต่บริเวณภาคเหนือ ภาคตะวันออกเฉียงเหนือ และภาคกลางยังคงมีอากาศเย็นโดยทั่วไป ขอให้ประชาชนบริเวณดังกล่าวระมัดระวังอันตรายจากการสัญจรผ่านบริเวณที่มีหมอกหนาไว้ด้วย

**สภาพอากาศภาคตะวันออกเฉียงเหนือ** มีหมอกในตอนเช้า อุณหภูมิต่ำสุด 23-25 องศาเซลเซียส อุณหภูมิสูงสุด 34-36 องศาเซลเซียส ผลคาดการณ์ปริมาณน้ำฝนล่วงหน้า 1-7 วัน ในช่วงวันที่ 21-22 ธ.ค. มีหมอกบางในตอนเช้าและมีหมอกหนาในบางพื้นที่ โดยมีฝนเล็กน้อยบางแห่ง อุณหภูมิต่ำสุด 23-25 องศาเซลเซียส อุณหภูมิสูงสุด 32-35 องศาเซลเซียส ส่วนในช่วงวันที่ 23-26 ธ.ค. อากาศเย็น และอุณหภูมิลดลง 1-2 องศาเซลเซียส อุณหภูมิต่ำสุด 18-22 องศาเซลเซียส อุณหภูมิสูงสุด 29-31 องศาเซลเซียส



แผนที่อากาศ วันที่ 21 ธ.ค. 2559 เวลา 07.00 น.



ภาพถ่ายจากดาวเทียม วันที่ 21 ธ.ค. 2559

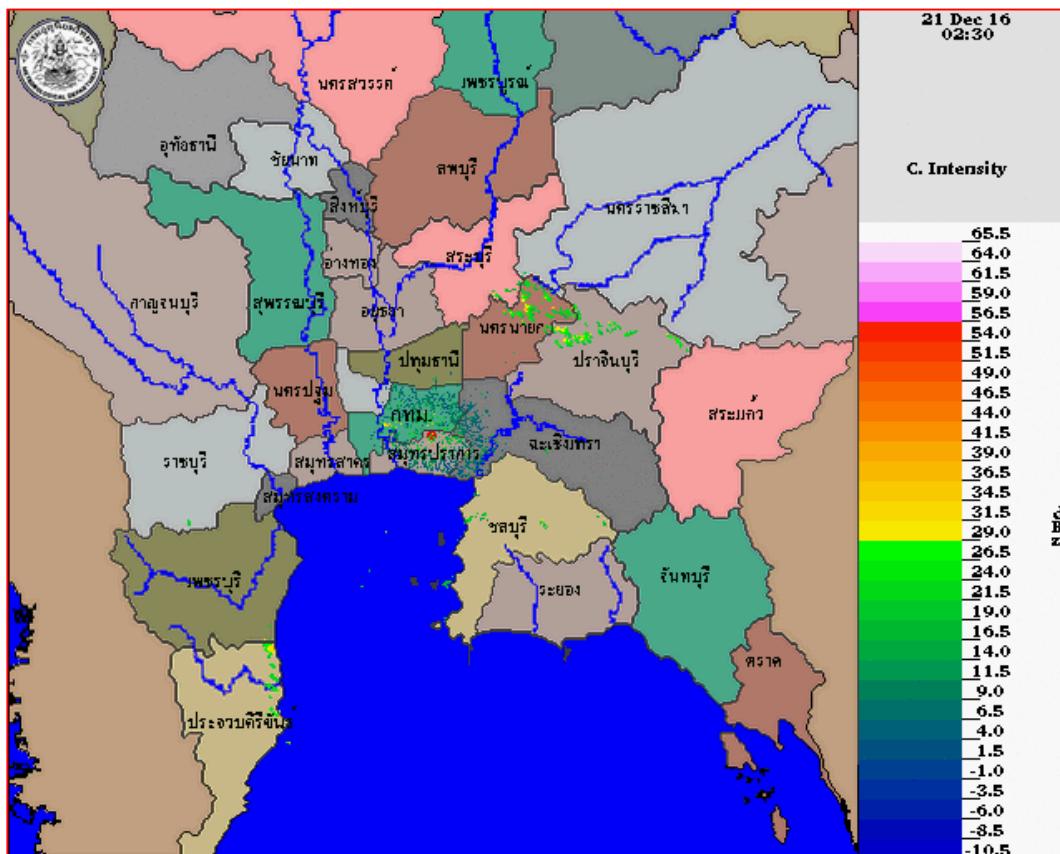
### 2) สถานการณ์ฝน

จากข้อมูลสถานการณ์ฝนในพื้นที่ลุ่มน้ำบางปะกงของวันที่ 21 ธันวาคม 2559 จากกรมทรัพยากรน้ำ กรมอุตุนิยมวิทยา และสถาบันสารสนเทศทรัพยากรน้ำและการเกษตร (องค์การมหาชน) พบว่า ไม่มีฝนตกในพื้นที่

ข้อมูลสถานการณ์ฝนในพื้นที่ลุ่มน้ำบางปะกง ณ วันที่ 21 ธันวาคม 2559 เวลา 07.00 น.

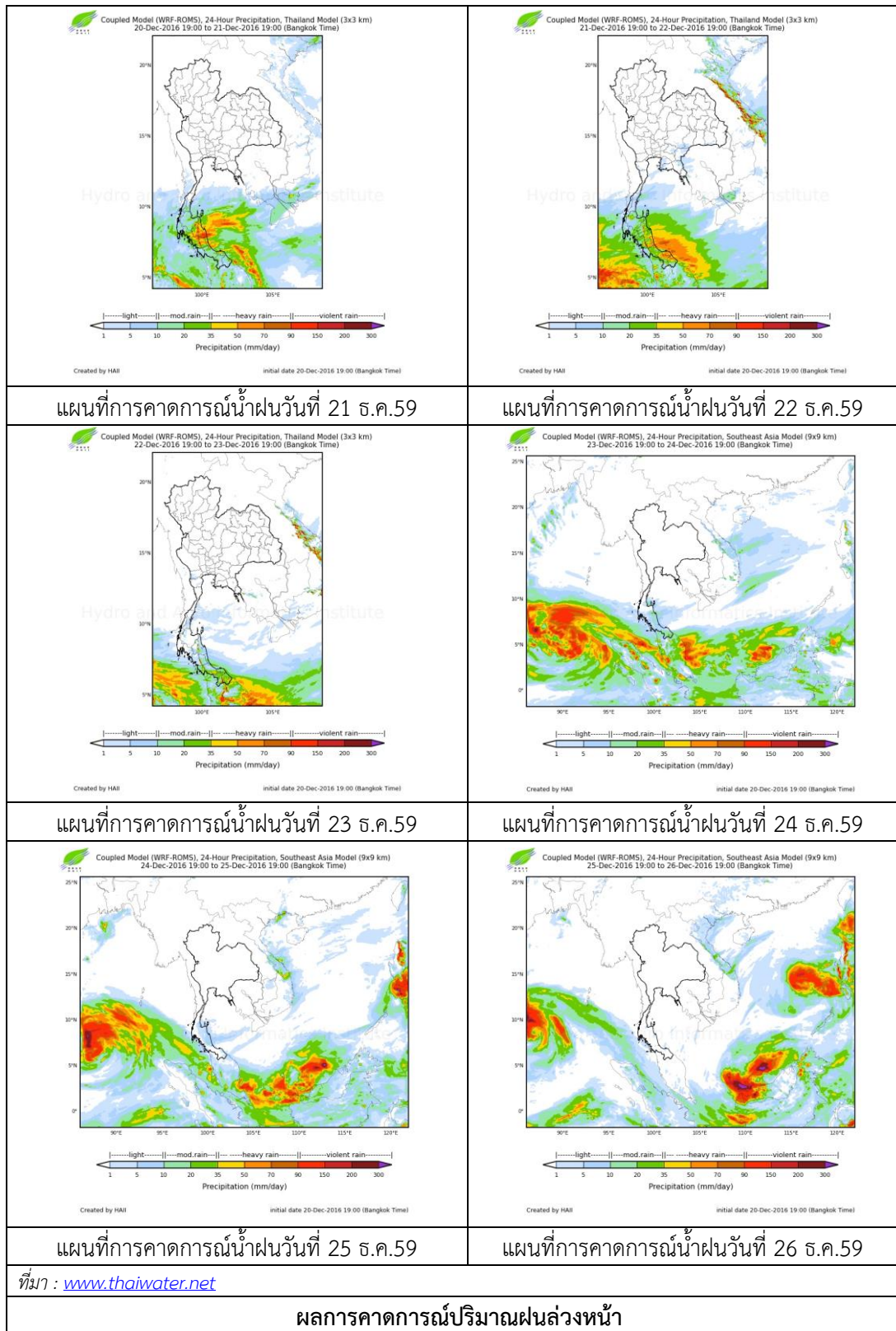
ลำดับ	สถานี	ปริมาณฝน (มม.)
1	บ้านท่าข้าม ต.บ้านท่าข้าม อ.บางปะกง จ.ฉะเชิงเทรา	0.0
2	บ้านบางขนาก ต.บางขนาก อ.บางน้ำเปรี้ยว จ.ฉะเชิงเทรา	0.0
3	บ้านโยธะกา ต.บางเตย อ.บ้านสร้าง จ.ปราจีนบุรี	0.0
4	บ้านใหม่ ต.ศรีนาวา อ.เมือง จ.นครนายก	0.0
5	บ้านทุ่งยายชี ต.ท่าตะเกียบ อ.ท่าตะเกียบ จ.ฉะเชิงเทรา	0.0
6	บ้านทุ่งกระทาย ต.เกาะจันทร์ อ.กิ่งเกาะจันทร์ จ.ชลบุรี	0.0
7	บ้านป่าชะ ต.ป่าชะ อ.บ้านนา จ.นครนายก	0.0
8	บ้านวังกะจะ ต.วังเย็น อ.แปลงยาว จ.ฉะเชิงเทรา	0.0
9	บ้านชะอม ต.ชะอม อ.แก่งคอย จ.สระบุรี	0.0
10	บ้านช่องมะเฟือง ต.หนองรี อ.เมืองชลบุรี จ.ชลบุรี	0.0
11	บ้านนางรอง ต.สาธิตา อ.เมืองนครนายก จ.นครนายก	0.0

หมายเหตุ “ฝน” คือ ฝนวัดปริมาณไม่ได้ (ต่ำกว่า 0.1 มิลลิเมตร)



ภาพเรดาร์ตรวจอากาศ “สุวรรณภูมิ” ณ วันที่ 21 ธันวาคม 2559 (ที่มา : กรมอุตุนิยมวิทยา)

สถานการณ์น้ำฝน



3) ข้อมูลปริมาณน้ำในลำน้ำ

ลุ่มน้ำบางปะกง ปัจจุบันสถานการณ์น้ำในลำน้ำโดยทั่วไปยังคงอยู่ในภาวะปกติ (ระดับน้ำต่ำกว่าระดับตลิ่งต่ำสุด) ระดับน้ำในลำน้ำส่วนใหญ่มีแนวโน้มเพิ่มขึ้น

**สถานการณ์น้ำท่า** (17 – 21 ธ.ค. 2559 ที่มา: กรมชลประทาน)

สถานี	อำเภอ	จังหวัด	ระดับตลิ่ง	เสาร์	อาทิตย์	จันทร์	อังคาร	พุธ
			ปริมาณน้ำ (ลบ.ม./วิ.)	17 ธ.ค.	18 ธ.ค.	19 ธ.ค.	20 ธ.ค.	21 ธ.ค.
Kgt.19A	พนัสนิคม	ชลบุรี	4.8	1.73	1.85	1.85	1.85	1.86
			*	*	*	*	*	*
Kgt.30	เทศบาลเมือง	ฉะเชิงเทรา	1.70	-0.65	-0.65	-0.12	-1.04	-0.73
			น้ำหนุน	*	*	*	*	*
Ny.1B	เมือง	นครนายก	8.81	3.90	3.93	3.94	3.96	3.95
			206	2.00	2.60	2.80	3.20	3.00
Ny.3	บ้านนา	นครนายก	6.26	1.86	1.84	1.83	1.83	1.83
			ติดฝาย	*	*	*	*	*
Ny.4	เมือง	ปราจีนบุรี	3.37	0.54	0.53	0.51	0.51	0.51
			177	*	*	*	*	*
Ny.7	เมือง	นครนายก	5.38	3.49	3.55	3.62	3.66	3.54
			*	*	*	*	*	*

หมายเหตุ \* ไม่มีข้อมูล

ข้อมูลระดับน้ำจากระบบตรวจวัดสภาพทางไกลอัตโนมัติลุ่มน้ำบางปะกง-ปราจีนบุรี กรมทรัพยากรน้ำ ประจำวันที่ 21 ธันวาคม 2559

**ข้อมูลระดับน้ำ** (19 – 21 ธ.ค.2559 ที่มา: กรมทรัพยากรน้ำ)

สถานี	ตำบล	อำเภอ	จังหวัด	ระดับตลิ่ง (ต่ำสุด)	จันทร์	อังคาร	พุธ	แนวโน้ม
					19 ธ.ค.	20 ธ.ค.	21 ธ.ค.	(เพิ่ม/ ลด)
บ้านท่าข้าม	ท่าข้าม	บางปะกง	ฉะเชิงเทรา	14.48	1.24	1.21	1.42	เพิ่มขึ้น
บ้านบางขนาก	บางขนาก	บางน้ำเปรี้ยว	ฉะเชิงเทรา	9.58	0.26	0.17	0.34	เพิ่มขึ้น
บ้านโยธะกา	บางเตย	บ้านสร้าง	ปราจีนบุรี	10.87	2.96	2.96	3.70	เพิ่มขึ้น
บ้านใหม่	ศรีนาวา	เมือง	นครนายก	7.57	3.92	3.89	3.87	ลดลง
บ้านทุ่งยายชี	ท่าตะเกียบ	ท่าตะเกียบ	ฉะเชิงเทรา	5.78	3.46	3.62	3.64	เพิ่มขึ้น
บ้านทุ่งกระทราย	เกาะจันทร์	กิ่งเกาะจันทร์	ชลบุรี	9.18	2.01	1.93	1.61	ลดลง
บ้านป่าชะ	ป่าชะ	บ้านนา	นครนายก	5.87	3.17	3.17	3.17	ทรงตัว