

รายงานสถานการณ์น้ำลุ่มน้ำบางปะกง-ปราจีนบุรี

วันที่ 17 พฤศจิกายน 2563

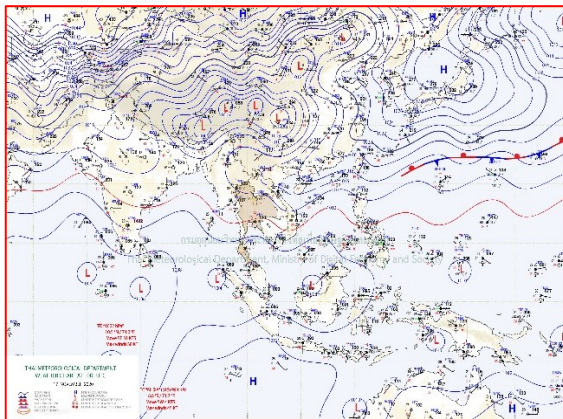
1) สภาพภูมิอากาศ (ที่มา : กรมอุตุนิยมวิทยา)

ลักษณะอากาศทั่วไป

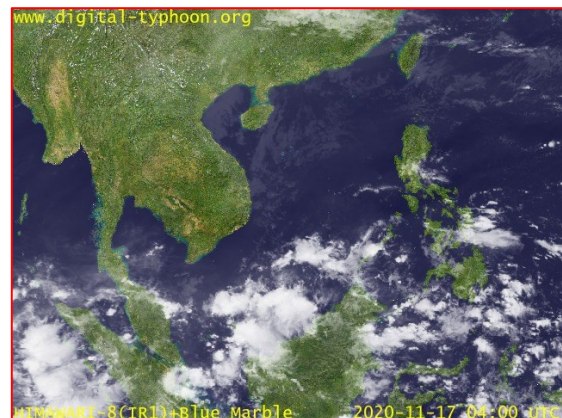
พยากรณ์อากาศ 24 ชั่วโมงข้างหน้า บริเวณความกดอากาศสูงหรือมวลอากาศเย็นกำลังอ่อนปกคลุมประเทศไทยตอนบน ทำให้ประเทศไทยตอนบนมีอุณหภูมิสูงขึ้น แต่ยังคงมีอากาศเย็นกับมีหมอกในตอนเช้า ส่วนยอดดอยและยอดภูยังคงมีอากาศหนาว สำหรับมรสุมตะวันออกเฉียงเหนือยังคงพัดปกคลุมอ่าวไทยและภาคใต้ ทำให้ภาคใต้ตอนล่างมีฝนตกหนักบางแห่งในระยะนี้

สภาพอากาศภาคตะวันออก

เมฆบางส่วน อุณหภูมิต่ำสุด 23-25 องศาเซลเซียส อุณหภูมิสูงสุด 33-34 องศาเซลเซียส ลมตะวันออกเฉียงเหนือ ความเร็ว 10-30 กม./ชม. ทะเลมีคลื่นสูงต่ำกว่า 1 เมตร ห่างฝั่งคลื่นสูงประมาณ 1 เมตร



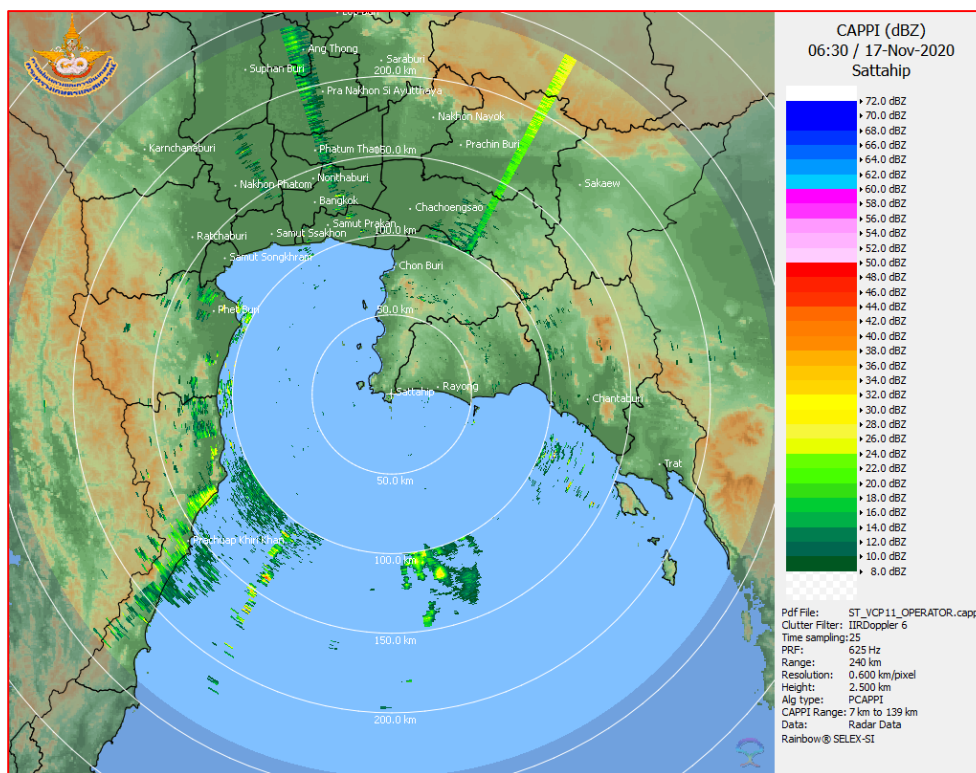
แผนที่อากาศวันที่ 17 พ.ย. 2563 เวลา 07.00 น.



ภาพถ่ายจากดาวเทียมวันที่ 17 พ.ย. 2563 เวลา 11.00 น.

2) สถานการณ์ฝน

จากข้อมูลสถานการณ์ฝนในพื้นที่ลุ่มน้ำบางปะกง-ปราจีนบุรี ของวันที่ 17 พฤศจิกายน 2563 จากกรมอุตุนิยมวิทยา สถาบันสารสนเทศทรัพยากรน้ำ (องค์การมหาชน) กรมชลประทาน และกรมทรัพยากรน้ำพบว่า ไม่มีฝนตกในพื้นที่



ภาพเรดาร์ตรวจอากาศ “สถานีสัตหีบ”
ณ วันที่ 17 พฤศจิกายน 2563 เวลา 13.30 น.
(ที่มา : กรมอุตุนิยมวิทยา)

สถานการณ์น้ำฝน

<p>WRF-ROMS (ThaiGeo), 24-Hour Precipitation, Thailand Model (3x3 km) 16-Nov-2020 19:00 to 17-Nov-2020 19:00 (Bangkok Time)</p> <p>Created by HII Initial date: 16-Nov-2020 19:00 (Bangkok Time)</p>	<p>WRF-ROMS (ThaiGeo), 24-Hour Precipitation, Thailand Model (3x3 km) 17-Nov-2020 19:00 to 18-Nov-2020 19:00 (Bangkok Time)</p> <p>Created by HII Initial date: 16-Nov-2020 19:00 (Bangkok Time)</p>
<p>แผนที่การคาดการณ์น้ำฝนวันที่ 17 พ.ย. 63</p>	<p>แผนที่การคาดการณ์น้ำฝนวันที่ 18 พ.ย. 63</p>
<p>WRF-ROMS (ThaiGeo), 24-Hour Precipitation, Thailand Model (3x3 km) 18-Nov-2020 19:00 to 19-Nov-2020 19:00 (Bangkok Time)</p> <p>Created by HII Initial date: 18-Nov-2020 19:00 (Bangkok Time)</p>	<p>WRF-ROMS (ThaiGeo), 24-Hour Precipitation, Southeast Asia Model (9x9 km) 19-Nov-2020 19:00 to 20-Nov-2020 19:00 (Bangkok Time)</p> <p>Created by HII Initial date: 16-Nov-2020 19:00 (Bangkok Time)</p>
<p>แผนที่การคาดการณ์น้ำฝนวันที่ 19 พ.ย. 63</p>	<p>แผนที่การคาดการณ์น้ำฝนวันที่ 20 พ.ย. 63</p>
<p>WRF-ROMS (ThaiGeo), 24-Hour Precipitation, Southeast Asia Model (9x9 km) 20-Nov-2020 19:00 to 21-Nov-2020 19:00 (Bangkok Time)</p> <p>Created by HII Initial date: 16-Nov-2020 19:00 (Bangkok Time)</p>	<p>WRF-ROMS (ThaiGeo), 24-Hour Precipitation, Southeast Asia Model (9x9 km) 21-Nov-2020 19:00 to 22-Nov-2020 19:00 (Bangkok Time)</p> <p>Created by HII Initial date: 16-Nov-2020 19:00 (Bangkok Time)</p>
<p>แผนที่การคาดการณ์น้ำฝนวันที่ 21 พ.ย. 63</p>	<p>แผนที่การคาดการณ์น้ำฝนวันที่ 22 พ.ย. 63</p>
<p>ที่มา : www.thaiwater.net</p>	
<p>ผลการคาดการณ์ปริมาณฝนล่วงหน้า</p>	

3) ข้อมูลปริมาณน้ำในลำน้ำ

สถานการณ์น้ำท่า (13 – 17 พ.ย. 63 ที่มา : กรมชลประทาน เวลา 06.00 น.)

สถานี	อำเภอ	จังหวัด	ลุ่มน้ำ	ระดับ	ศุกร์	เสาร์	อาทิตย์	จันทร์	อังคาร	แนว โน้ม (เพิ่ม/ ลด)
				ตลิ่ง(ม.)	13	14	15	16	17	
				ความจุ ลำน้ำ (ลบ.ม./ วิ.)	พ.ย.	พ.ย.	พ.ย.	พ.ย.	พ.ย.	
Kgt.19A	เกาะ จันทร์	ชลบุรี	บางปะกง	4.8	1.85	1.67	1.78	1.77	1.67	ลดลง
				83.95	4.30	1.90	3.25	3.10	1.90	
Kgt.30	เทศบาล เมือง	ฉะเชิงเทรา	บางปะกง	1.70	0.83	1.07	1.04	0.97	0.69	ลดลง
				น้ำหนุน	*	*	*	*	*	
Ny.1B	เมือง	นครนายก	บางปะกง	8.81	4.19	4.17	4.22	4.18	4.24	เพิ่มขึ้น
				246.90	7.80	7.40	8.40	7.60	8.80	
Ny.3	บ้านนา	นครนายก	บางปะกง	6.26	4.05	4.05	4.05	4.05	4.04	ลดลง
				80.10	17.10	17.10	17.10	17.10	16.90	
Ny.4	เมือง	ปราจีนบุรี	บางปะกง	3.34	0.57	0.56	0.55	0.54	0.52	ลดลง
				185.00	3.20	3.20	3.00	2.80	2.40	
Ny.7	เมือง	นครนายก	บางปะกง	6.56	4.31	4.30	4.37	4.34	4.41	เพิ่มขึ้น
				*	*	*	*	*	*	
Kgt.1	เมือง	ปราจีนบุรี	ปราจีนบุรี	4.13	0.77	0.75	0.61	0.67	0.67	ทรงตัว
				774.00	**	**	**	**	**	
Kgt.3	กบินทร์ บุรี	ปราจีนบุรี	ปราจีนบุรี	8.79	2.37	2.15	2.00	1.87	1.77	ลดลง
				519.00	62.80	54.50	50.00	46.10	43.10	
Kgt.6	ศรีมหา โพธิ	ปราจีนบุรี	ปราจีนบุรี	7.10	1.63	1.55	1.41	1.42	1.41	ลดลง
				-	*	*	*	*	*	
Kgt.9	เขา ฉกรรจ์	สระแก้ว	ปราจีนบุรี	10.00	3.92	3.90	3.88	3.83	3.83	ทรงตัว
				483.30	10.50	9.50	8.50	6.00	6.00	
Kgt.10	เมือง	สระแก้ว	ปราจีนบุรี	11.00	5.79	5.78	5.78	5.75	5.72	ลดลง
				300.00	14.60	14.20	14.20	13.00	11.80	
Kgt.13A	กบินทร์ บุรี	ปราจีนบุรี	ปราจีนบุรี	16.17	8.13	7.98	7.92	7.81	7.61	ลดลง
				448.90	41.25	37.50	36.00	33.25	28.25	
Kgt.14	นาดี	ปราจีนบุรี	ปราจีนบุรี	7.06	1.61	1.58	1.55	1.53	1.51	ลดลง
				370.50	2.10	1.90	1.75	1.65	1.55	

หมายเหตุ* ไม่ได้รับข้อมูล

4) สรุป

- สถานการณ์น้ำในลุ่มน้ำบางปะกง อยู่ในภาวะปกติ และระดับน้ำในลำน้ำส่วนใหญ่มีแนวโน้มลดลง
- สถานการณ์น้ำในลุ่มน้ำปราจีนบุรี อยู่ในภาวะปกติ และระดับน้ำในลำน้ำส่วนใหญ่มีแนวโน้มลดลง