



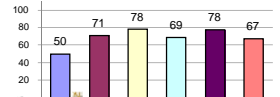
รายงานสรุปสภาพน้ำในอ่างเก็บน้ำขนาดใหญ่และขนาดกลาง

รายงานสถานการณ์ ณ วันที่ 17 พฤศจิกายน 2563

ปริมาณน้ำในอ่างที่ใช้การได้ในสัปดาห์นี้ + มากกว่า / - น้อยกว่า สัปดาห์ก่อน 115.18 ล้าน ลบ.ม.

สรุปสถานการณ์ปริมาณน้ำในอ่างเก็บน้ำที่เขื่อนทุกกิจกรรมทั่วประเทศ น้อยกว่าปริมาณน้ำไหลเข้าอ่าง เมื่อเทียบกับสัปดาห์ที่ผ่านมา สถานการณ์อยู่ระหว่างเก็บกักน้ำ

% ปริมาณน้ำรวมแต่ละภาคปัจจุบัน



สรุปสถานการณ์ปริมาณน้ำในอ่าง			
คงที่	6	อ่าง	
ลดลง	13	อ่าง	
เพิ่มขึ้น	19	อ่าง	

เปรียบเทียบปริมาณน้ำรวมของประเทศปัจจุบัน
กับปี 63 และ ปี 62

วันที่ 17 พฤศจิกายน 2563 เก็บกัก

44,256 ล้าน ลบ.ม. หรือ เท่ากับ

63%

วันที่ 17 พฤศจิกายน 2563 เก็บกัก

47,512 ล้าน ลบ.ม. หรือ เท่ากับ

67%

ภาค	สถานการณ์ปริมาณน้ำในอ่าง				ปริมาณน้ำเปลี่ยนแปลง (ล้าน ม.³)	สถานะ
	ล้น (แห่ง)	คงที่ (แห่ง)	เพิ่มขึ้น (แห่ง)	รวม (แห่ง)		
ภาคเหนือ	2	-	5	7	29.00	ปริมาณน้ำในอ่างเก็บน้ำเพิ่มขึ้น
ภาคตะวันออกเฉียงเหนือ	3	3	6	12	38.00	ปริมาณน้ำในอ่างเก็บน้ำเพิ่มขึ้น
ภาคกลาง	-	1	2	3	7.00	ปริมาณน้ำในอ่างเก็บน้ำเพิ่มขึ้น
ภาคตะวันตก	1	-	1	2	-12.00	ปริมาณน้ำในอ่างเก็บน้ำลดลง
ภาคตะวันออก	7	2	1	10	-2.82	ปริมาณน้ำในอ่างเก็บน้ำลดลง
ภาคใต้	-	-	4	4	56.00	ปริมาณน้ำในอ่างเก็บน้ำเพิ่มขึ้น
รวมทั้งประเทศ	13	6	19	38	115.18	ปริมาณน้ำในอ่างเก็บน้ำเพิ่มขึ้น

ภาค	อ่างเก็บน้ำ	ความจุ (ล้าน ม.³)	ปริมาณน้ำที่ใช้งานได้ (ล้าน ม.³)	ใช้การได้จริง (ล้าน ม.³)	ปริมาณน้ำรวม วันที่ 17 พฤศจิกายน 2562		ปัจจุบัน วันที่ 17 พฤศจิกายน 2563		สัปดาห์ก่อน วันที่ 11 พฤศจิกายน 2563		ปริมาณน้ำ + เพิ่มขึ้น (ล้าน ม.³)	สถานการณ์ในอ่าง				
					%	%	%	%	%	%						
													ปริมาณน้ำรวม (ล้าน ม.³)	ปริมาณน้ำใช้การได้จริง (ล้าน ม.³)	ปริมาณน้ำรวม (ล้าน ม.³)	ปริมาณน้ำใช้การได้จริง (ล้าน ม.³)
ภาคเหนือ (7)																
1	ภูมิพล (2)	13,462	3,800	9,662	5,876	44%	5,704	42%	1,904	20%	5,684	42%	1,884	19%	20.00	เพิ่มขึ้น
2	สิริกิติ์ (2)	9,510	2,850	6,660	5,198	55%	5,772	61%	2,922	44%	5,792	61%	2,942	44%	-20.00	ลดลง
3	แม่จัน	265	12	253	157	59%	144	54%	132	52%	143	54%	131	52%	1.00	เพิ่มขึ้น
4	แม่กวัง	263	14	249	71	27%	111	42%	97	39%	110	42%	96	39%	1.00	เพิ่มขึ้น
5	กัวลม	106	3	103	54	51%	54	51%	51	50%	53	50%	50	49%	1.00	เพิ่มขึ้น
6	กัวคอง	170	6	164	113	66%	99	58%	93	57%	98	58%	92	56%	1.00	เพิ่มขึ้น
7	แควน้อย	939	43	896	486	52%	461	49%	418	47%	465	50%	422	47%	-4.00	ลดลง
	แม่เม็ก	110	16	94	37	34%	44	40%	28	30%	44	40%	28	30%	-	คงที่
รวมภาคเหนือ		34,85%	24,825	6,744	18,081	48%	12,390	50%	5,646	31%	12,392	50%	5,617	31%	29.00	เพิ่มขึ้น
ภาคตะวันออกเฉียงเหนือ (12)																
8	ห้วยหลวง	136	7	129	70	51%	67	49%	60	47%	68	50%	61	47%	-1.00	ลดลง
9	น้ำจืด	520	45	475	303	58%	249	48%	204	43%	249	48%	204	43%	-	คงที่
10	น้ำพอง (2)	165	8	157	90	55%	89	54%	81	52%	88	53%	80	51%	1.00	เพิ่มขึ้น
11	จันทบุรี (2)	164	37	127	50	30%	154	94%	117	92%	155	95%	118	93%	-1.00	ลดลง
12	อุบลรัตน์ (2)	2,431	581	1,850	562	23%	1,604	66%	1,023	55%	1,580	65%	999	54%	24.00	เพิ่มขึ้น
13	ลำปาว	1,980	100	1,880	1,565	79%	996	50%	896	48%	994	50%	894	48%	2.00	เพิ่มขึ้น
14	ลำตะคอง	314	22	292	171	54%	360	115%	338	116%	358	114%	336	115%	2.00	เพิ่มขึ้น
15	ลำพระเพลิง	155	1	154	28	18%	155	100%	154	100%	155	100%	154	100%	-	คงที่
16	มูลน	141	7	134	51	36%	151	107%	144	107%	153	109%	146	109%	-2.00	ลดลง
17	ลำพระ	275	7	268	94	34%	238	87%	231	86%	233	85%	226	84%	5.00	เพิ่มขึ้น
18	ลำน้ำจันทบุรี	121	3	118	25	21%	100	83%	97	82%	100	83%	97	82%	-	คงที่
19	สิรินธร (2)	1,966	831	1,135	1,837	93%	1,768	90%	937	83%	1,760	90%	929	82%	8.00	เพิ่มขึ้น
รวมภาคตะวันออกเฉียงเหนือ		11.80%	8,369	1,649	6,720	58%	5,931	71%	4,282	64%	5,894	70%	4,244	63%	38.00	เพิ่มขึ้น
ภาคกลาง (3)																
20	ป่าสักชลสิทธิ์	960	3	957	321	33%	764	80%	761	80%	760	79%	757	79%	4.00	เพิ่มขึ้น
21	ห้วยเสลา	160	17	143	38	24%	143	89%	126	88%	140	88%	123	86%	3.00	เพิ่มขึ้น
22	กระเสียว	299	99	200	63	21%	202	68%	103	52%	202	68%	103	52%	-	คงที่
รวมภาคกลาง		1.92%	1,419	119	1,300	30%	1,108	78%	990	70%	1,102	78%	983	76%	7.00	เพิ่มขึ้น
ภาคตะวันออก (2)																
23	ศรีนครินทร์ (2)	17,745	10,265	7,480	15,469	87%	13,360	75%	3,095	41%	13,356	75%	3,091	41%	4.00	เพิ่มขึ้น
24	วีรชาสงคราม (2)	8,860	3,012	5,848	7,580	86%	4,906	55%	1,894	32%	4,922	56%	1,910	33%	-16.00	ลดลง
รวมภาคตะวันออก		37.51%	26,605	13,277	13,328	87%	18,266	69%	4,989	37%	18,278	69%	5,001	38%	-12.00	ลดลง
ภาคตะวันตก (6+4)																
25	ขุนด่าน	224	5.00	219	202	90%	224	100%	219	100%	224	100%	219	100%	-	คงที่
26	คลองสิียด	420	30.00	390	144	34%	207	49%	177	45%	208	50%	178	46%	-1.00	ลดลง
27	บางพระ (3)	117	12.00	105	66	56%	75	64%	63	60%	73	62%	61	58%	2.00	เพิ่มขึ้น
28	หนองปลาไหล (3)	164	13.75	150	93	57%	176	107%	162	108%	178	109%	164	110%	-2.00	ลดลง
29	ประแสร์ (3)	295	20.00	275	141	48%	233	79%	213	77%	234	79%	214	78%	-1.00	ลดลง
30	มาบประชัน (3)	17	0.72	16	6	37%	6	36%	5	33%	6	37%	5.38	34%	-0.11	ลดลง
31	หนองคล้า (3)	21	1.00	20	7	33%	18	86%	17	86%	19	86%	17.51	86%	-0.04	ลดลง
32	ดอกราม (3)	79	3.00	76	37	46%	75	94%	72	94%	75	94%	71.87	94%	-0.34	ลดลง
33	คลองใหญ่ (3)	45	3.00	42	15	34%	48	105%	45	106%	48	106%	45.23	107%	-0.34	ลดลง
34	นฤมิตรจินดา	295	19.00	276	916	311%	243	82%	224	81%	243	82%	224.00	81%	-	คงที่
รวมภาคตะวันตก		2.37%	1,678	107	1,570	97%	1,305	78%	1,197	76%	1,308	78%	1,200	76%	-2.82	ลดลง
ภาคใต้ (4)																
35	แก่งกระจาน	710	65	645	522	74%	553	78%	488	76%	550	77%	485	75%	3.00	เพิ่มขึ้น
36	ปราณบุรี	391	18	373	293	75%	364	93%	346	93%	362	93%	344	92%	2.00	เพิ่มขึ้น
37	รัชชประภา (2)	5,639	1,352	4,287	3,859	68%	3,666	65%	2,314	54%	3,660	65%	2,308	54%	6.00	เพิ่มขึ้น
38	บางลา (2)	1,454	276	1,178	905	62%	942	65%	666	57%	897	62%	621	53%	45.00	เพิ่มขึ้น
รวมภาคใต้		11.55%	8,194	1,711	6,483	68%	5,525	67%	3,814	59%	5,469	67%	3,758	58%	56.00	เพิ่มขึ้น
รวมทั้งประเทศ		100%(38)	71,090	23,607	47,482	67%	44,526	63%	20,918	44%	30,132	42%	20,803	44%	115.18	เพิ่มขึ้น

ที่มาข้อมูล : ตารางสรุปสภาพน้ำในอ่างเก็บน้ำขนาดใหญ่ทั่วประเทศ และตารางสรุปสภาพน้ำในอ่างเก็บน้ำภาคตะวันออกเฉียงเหนือ กรมชลประทาน

หมายเหตุ :

- อ่างเก็บน้ำขนาดใหญ่ หมายถึง อ่างเก็บน้ำที่มีความจุตั้งแต่ 100 ล้าน ลบ.ม. ขึ้นไป
- เป็นอ่างเก็บน้ำอยู่ในความรับผิดชอบของการไฟฟ้าฝ่ายผลิตแห่งประเทศไทย(10) นอกนั้นอยู่ในความรับผิดชอบของกรมชลประทาน (28)
- เป็นอ่างเก็บน้ำขนาดกลางที่มีความสำคัญต่อการอุตสาหกรรมและการประปา ของลุ่มน้ำชายฝั่งทะเลตะวันออก
- ที่มา : กรมชลประทาน และการไฟฟ้าฝ่ายผลิตแห่งประเทศไทย
- จังหวัดที่มีอ่างเก็บน้ำขนาดใหญ่มีจำนวน 26 จังหวัด ไม่มี 50 จังหวัด

รศ. หมายถึง ระดับเก็บกักของอ่าง

ศูนย์เขื่อนลพบุรี ศูนย์ป้องกันอุทกภัย กรมทรัพยากรน้ำ

ลำดับของเขื่อนตามความจุ

- ศรีนครินทร์ 2.ภูมิพล 3.สิริกิติ์ 4.วีรชาสงคราม 5.รัชชประภา
- อุบลรัตน์ 7.สิรินธร 8.บางลา 9.ลำปาว 10.ป่าสัก

ลำดับของเขื่อนตามปริมาณน้ำใช้การได้

- ภูมิพล 2.ศรีนครินทร์ 3.สิริกิติ์ 4.วีรชาสงคราม 5.รัชชประภา
- ลำปาว 7.อุบลรัตน์ 8.บางลา 9.สิรินธร 10.ป่าสัก