



วันที่ 25 เมษายน 2560

**สถานการณ์น้ำ**

- ลุ่มน้ำบางปะกง ปัจจุบันสถานการณ์น้ำในลำน้ำ โดยทั่วไปยังคงอยู่ในภาวะปกติ (ระดับน้ำต่ำกว่าระดับตลิ่งต่ำสุด) ระดับน้ำในลำน้ำส่วนใหญ่มีแนวโน้มทรงตัว

**พื้นที่ประสบภัยแล้งในพื้นที่ลุ่มน้ำบางปะกง**

- ไม่มีพื้นที่ประสบภัยแล้ง

**พื้นที่ประสบภัยแล้ง**



สถานการณ์ภาพรวมทั้งประเทศ

- ไม่มีสถานการณ์น้ำแล้ง

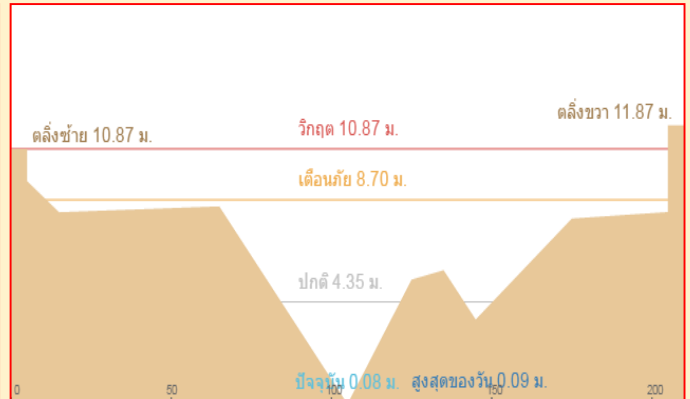
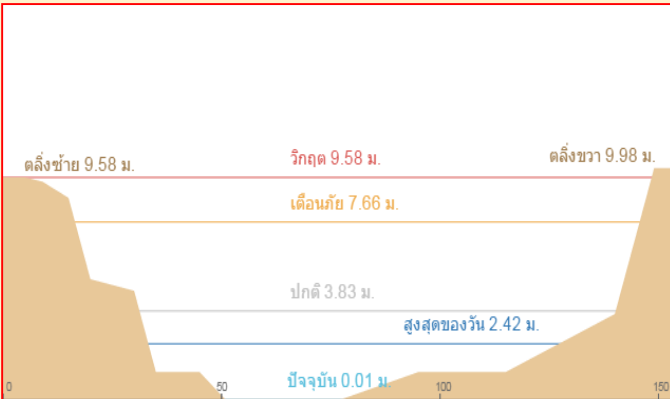
สถานการณ์ในพื้นที่ลุ่มน้ำบางปะกง

- ไม่มีสถานการณ์น้ำแล้ง

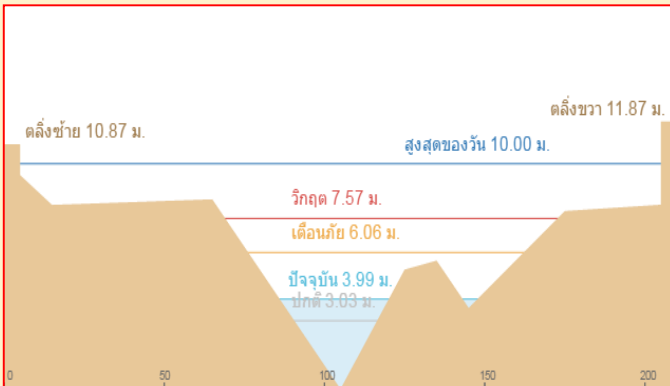
ที่มา : คณะกรรมการทรัพยากรน้ำแห่งชาติ

**ระดับน้ำของสถานีโทรมาตรในพื้นที่**

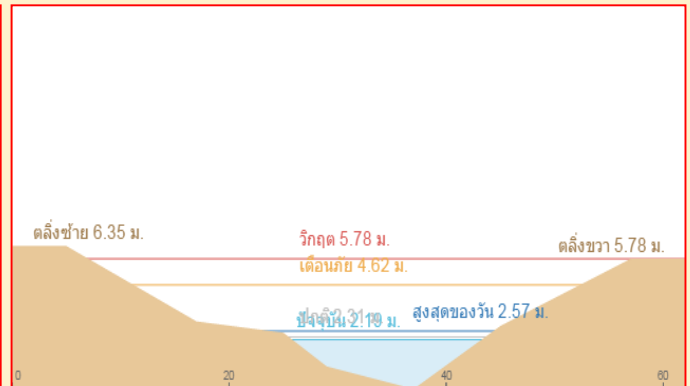
1. สถานีบ้านบางขนาก อ.บางน้ำเปรี้ยว จ.ฉะเชิงเทรา (ลดลง)
2. สถานีบ้านโยธะกา อ.บ้านสร้าง จ.ปราจีนบุรี (เพิ่มขึ้น)



3. สถานีบ้านใหม่ อ.เมือง จ.นครนายก (เพิ่มขึ้น)



4. สถานีบ้านทุ่งยายชี อ.ท่าตะเกียบ จ.ฉะเชิงเทรา (ทรงตัว)



รวดเร็ว มีคุณภาพ โปร่งใส มีคุณธรรม

# รายงานสถานการณ์น้ำลุ่มน้ำบางปะกง

## วันที่ 25 เมษายน 2560

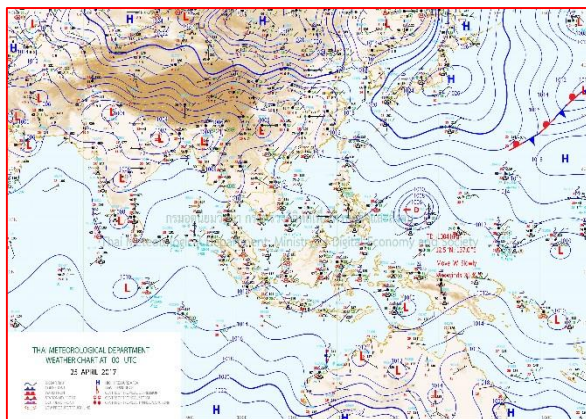
### 1) สภาพภูมิอากาศ (ที่มา: กรมอุตุนิยมวิทยา)

#### ลักษณะอากาศทั่วไป

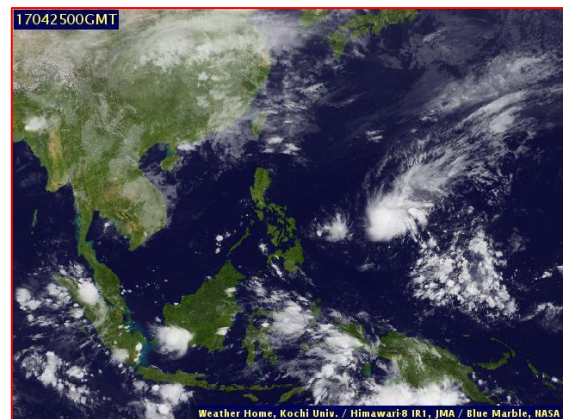
พยากรณ์อากาศ 24 ชั่วโมงข้างหน้า ประเทศไทยตอนบนมีอากาศร้อนในตอนกลางวันและมีอากาศร้อนจัดบางพื้นที่ โดยมีฝนฟ้าคะนองบางแห่งในภาคเหนือ ภาคตะวันออกเฉียงเหนือ ภาคตะวันออก และภาคใต้

#### สภาพอากาศภาคตะวันออก

อากาศร้อนในตอนกลางวัน โดยมีฝนฟ้าคะนอง ร้อยละ 20 ของพื้นที่ ส่วนมากบริเวณจังหวัดปราจีนบุรี สระแก้ว ระยอง จันทบุรี และตราด อุณหภูมิต่ำสุด 24-28 องศาเซลเซียส อุณหภูมิสูงสุด 34-39 องศาเซลเซียส ลมตะวันตกเฉียงใต้ ความเร็ว 15-30 กม./ชม. ทะเลมีคลื่นสูงประมาณ 1 เมตร



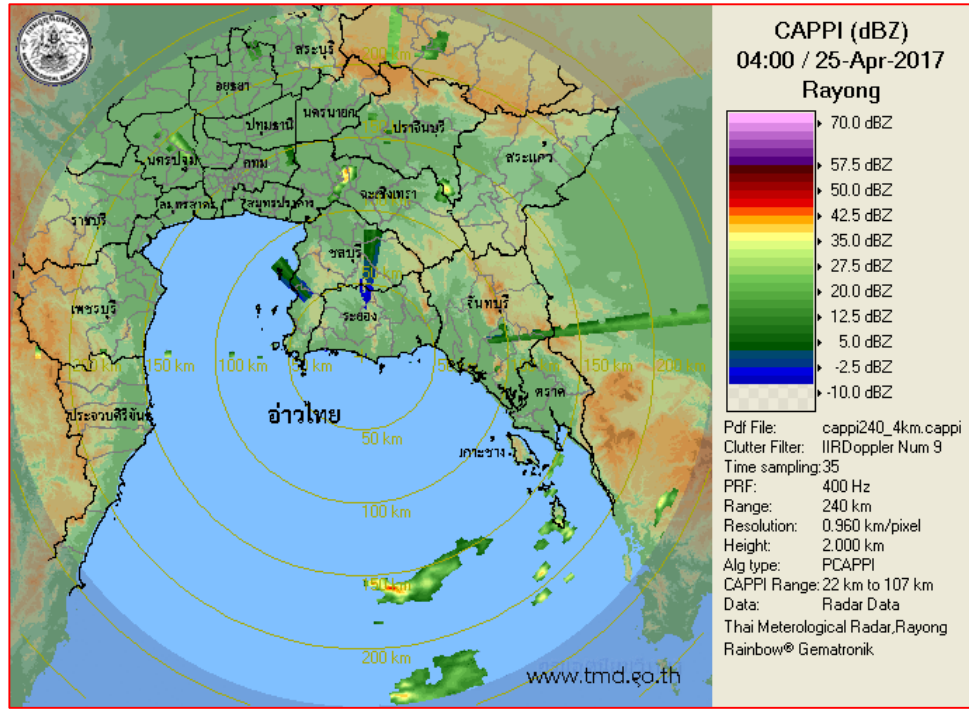
แผนที่อากาศ วันที่ 25 เม.ย. 2560 เวลา 07.00 น.



ภาพถ่ายจากดาวเทียม วันที่ 25 เม.ย. 2560 เวลา 07.00 น.

### 2) สถานการณ์ฝน

จากข้อมูลสถานการณ์ฝนในพื้นที่ลุ่มน้ำบางปะกงของวันที่ 25 เมษายน 2560 จากกรมทรัพยากรน้ำ กรมอุตุนิยมวิทยา และสถาบันสารสนเทศทรัพยากรน้ำและการเกษตร (องค์การมหาชน) พบว่า ไม่มีฝนตกในพื้นที่



ภาพเรดาร์ตรวจอากาศ “สถานีระยอง” ณ วันที่ 25 เมษายน 2560 (ที่มา : กรมอุตุนิยมวิทยา)

สถานการณ์น้ำฝน

|  |  |
|--|--|
| <p>Coupled Model (WRF-ROMS), 24-Hour Precipitation, Thailand Model (3x3 km)<br/>24-Apr-2017 07:00 to 25-Apr-2017 07:00 (Bangkok Time)</p> <p>Hydro a Institute</p> <p>Created by HAI initial date 24 Apr 2017 07:00 (Bangkok Time)</p>       | <p>Coupled Model (WRF-ROMS), 24-Hour Precipitation, Thailand Model (3x3 km)<br/>25-Apr-2017 07:00 to 26-Apr-2017 07:00 (Bangkok Time)</p> <p>Hydro a Institute</p> <p>Created by HAI initial date 24 Apr 2017 07:00 (Bangkok Time)</p>       |
| <p>แผนที่การคาดการณ์น้ำฝนวันที่ 25 เม.ย. 60</p>  | <p>แผนที่การคาดการณ์น้ำฝนวันที่ 26 เม.ย. 60</p>  |
| <p>Coupled Model (WRF-ROMS), 24-Hour Precipitation, Thailand Model (3x3 km)<br/>26-Apr-2017 07:00 to 27-Apr-2017 07:00 (Bangkok Time)</p> <p>Hydro a Institute</p> <p>Created by HAI initial date 24 Apr 2017 07:00 (Bangkok Time)</p>       | <p>Coupled Model (WRF-ROMS), 24-Hour Precipitation, Southeast Asia Model (9x9 km)<br/>27-Apr-2017 07:00 to 28-Apr-2017 07:00 (Bangkok Time)</p> <p>Hydro a Institute</p> <p>Created by HAI initial date 24 Apr 2017 07:00 (Bangkok Time)</p> |
| <p>แผนที่การคาดการณ์น้ำฝนวันที่ 27 เม.ย. 60</p>  | <p>แผนที่การคาดการณ์น้ำฝนวันที่ 28 เม.ย. 60</p>  |
| <p>Coupled Model (WRF-ROMS), 24-Hour Precipitation, Southeast Asia Model (9x9 km)<br/>28-Apr-2017 07:00 to 29-Apr-2017 07:00 (Bangkok Time)</p> <p>Hydro a Institute</p> <p>Created by HAI initial date 24 Apr 2017 07:00 (Bangkok Time)</p> | <p>Coupled Model (WRF-ROMS), 24-Hour Precipitation, Southeast Asia Model (9x9 km)<br/>29-Apr-2017 07:00 to 30-Apr-2017 07:00 (Bangkok Time)</p> <p>Hydro a Institute</p> <p>Created by HAI initial date 24 Apr 2017 07:00 (Bangkok Time)</p> |
| <p>แผนที่การคาดการณ์น้ำฝนวันที่ 29 เม.ย. 60</p>  | <p>แผนที่การคาดการณ์น้ำฝนวันที่ 30 เม.ย. 60</p>  |
| <p>ที่มา : <a href="http://www.thaiwater.net">www.thaiwater.net</a></p>  |  |
| <p>ผลการคาดการณ์ปริมาณฝนล่วงหน้า</p>   |  |

3) ข้อมูลปริมาณน้ำในลำน้ำ

ลุ่มน้ำบางปะกง ปัจจุบันสถานการณ์น้ำในลำน้ำโดยทั่วไปยังคงอยู่ในภาวะปกติ (ระดับน้ำต่ำกว่าระดับตลิ่งต่ำสุด) ระดับน้ำในลำน้ำส่วนใหญ่มีแนวโน้มทรงตัว

สถานการณ์น้ำท่า (21 – 25 เม.ย. 2560 ที่มา: กรมชลประทาน เวลา 06.00 น.)

| สถานี   | อำเภอ       | จังหวัด    | ระดับน้ำ (ม.)        | ศุกร์    | เสาร์    | อาทิตย์  | จันทร์   | อังคาร   | แนวโน้ม<br>(เพิ่ม/ลด) |
|---------|-------------|------------|----------------------|----------|----------|----------|----------|----------|-----------------------|
|         |             |            | ปริมาณน้ำ(ลบ.ม./วิ.) | 21 เม.ย. | 22 เม.ย. | 23 เม.ย. | 24 เม.ย. | 25 เม.ย. |                       |
| Kgt.19A | พนัสนิคม    | ชลบุรี     | 4.8                  | 1.69     | 1.79     | 1.68     | 1.69     | 1.86     | เพิ่มขึ้น             |
|         |             |            | *                    | *        | *        | *        | *        | *        |                       |
| Kgt.30  | เทศบาลเมือง | ฉะเชิงเทรา | 1.70                 | 0.48     | *        | *        | *        | *        | *                     |
|         |             |            | น้ำหนุ่น             | *        | *        | *        | *        | *        |                       |
| Ny.1B   | เมือง       | นครนายก    | 8.81                 | 3.95     | 4.54     | 4.66     | 4.66     | 4.57     | ลดลง                  |
|         |             |            | 206                  | 3.00     | 17.2     | 20.8     | 20.8     | 18.1     |                       |
| Ny.3    | บ้านนา      | นครนายก    | 6.26                 | 0.96     | 0.94     | 0.93     | 0.80     | 0.80     | ทรงตัว                |
|         |             |            | ติดฝาย               | *        | *        | *        | *        | *        |                       |
| Ny.4    | เมือง       | ปราจีนบุรี | 3.37                 | 0.28     | 0.29     | 0.29     | 0.29     | 0.29     | ทรงตัว                |
|         |             |            | 177                  | *        | *        | *        | *        | *        |                       |
| Ny.7    | เมือง       | นครนายก    | 5.38                 | 3.52     | 3.66     | 3.89     | 3.88     | 3.82     | ลดลง                  |
|         |             |            | *                    | *        | *        | *        | *        | *        |                       |

หมายเหตุ \* ไม่มีข้อมูล

ข้อมูลระดับน้ำจากระบบตรวจวัดสภาพทางไกลอัตโนมัติลุ่มน้ำบางปะกง-ปราจีนบุรี กรมทรัพยากรน้ำ ประจำวันที่ 25 เมษายน 2560

ข้อมูลระดับน้ำ (23 – 25 เม.ย. 2560 ที่มา: กรมทรัพยากรน้ำ เวลา 07.00 น.)

| สถานี         | ตำบล       | อำเภอ         | จังหวัด    | ระดับตลิ่ง (ต่ำสุด) | อาทิตย์  | จันทร์   | อังคาร   | แนวโน้ม<br>(เพิ่ม/ลด) |
|---------------|------------|---------------|------------|---------------------|----------|----------|----------|-----------------------|
|               |            |               |            |                     | 23 เม.ย. | 24 เม.ย. | 25 เม.ย. |                       |
| บ้านบางขนาก   | บางขนาก    | บางน้ำเปรี้ยว | ฉะเชิงเทรา | 9.58                | 1.42     | 0.72     | 0.27     | ลดลง                  |
| บ้านโยธะกา    | บางเตย     | บ้านสร้าง     | ปราจีนบุรี | 10.87               | 0.01     | 0.01     | 0.07     | เพิ่มขึ้น             |
| บ้านใหม่      | ศรีนาวา    | เมือง         | นครนายก    | 7.57                | 2.98     | 2.98     | 3.84     | เพิ่มขึ้น             |
| บ้านทุ่งยายชี | ท่าตะเกียบ | ท่าตะเกียบ    | ฉะเชิงเทรา | 5.78                | 2.56     | 2.56     | 2.56     | ทรงตัว                |

4) สรุป

สถานการณ์น้ำในลุ่มน้ำบางปะกงประจำวันที่ 25 เมษายน 2560 อยู่ในภาวะปกติ และระดับน้ำในลำน้ำส่วนใหญ่มีแนวโน้มทรงตัว