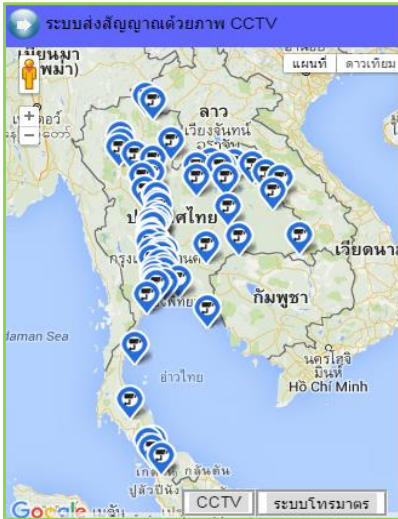




รายงานระดับน้ำจากกล้อง CCTV ณ. วันที่ 22 พฤศจิกายน พ.ศ. 2563



สรุปสถานการณ์น้ำในลำน้ำสายหลัก

สะพานบ้านบางระกำ - อ.บางระกำ จ.พิษณุโลก (ลุ่มน้ำยม) สถานการณ์น้ำปกติ
 สะพานเฉลิมพระเกียรติ 72 พรรษา - อ.บางมูลนาก จ.พิจิตร (ลุ่มน้ำน่าน) สถานการณ์น้ำปกติ
 บ้านป้อม อ.พระนครศรีอยุธยา จ.พระนครศรีอยุธยา (ลุ่มน้ำเจ้าพระยา) สถานการณ์น้ำปกติ
 สะพานวัดพระรูป อ.เมือง จ.สุพรรณบุรี (ลุ่มน้ำท่าจีน) สถานการณ์น้ำปกติ
 สถานีอุต๊ะภาคตอนล่าง - อ.หาดใหญ่ จ.สงขลา (ลุ่มน้ำทะเลสาบสงขลา) สถานการณ์น้ำปกติ
 สถานีแม่น้ำป่าสัก - อ.เสนาห์ จ.สระบุรี (ลุ่มน้ำป่าสัก-วังสะแกกรัง-ป่าสัก) สถานการณ์น้ำปกติ

สะพานบ้านบางระกำ - อ.บางระกำ จ.พิษณุโลก (ลุ่มน้ำยม)



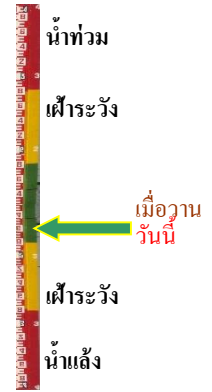
ระดับน้ำปัจจุบัน	31.20	ม.รทก.
ระดับตลิ่งต่ำสุด	31.73	ม.รทก.
ระดับท้องน้ำ	-	ม.รทก.



วัดเกษไชโยเหนือ - อ.ชุมแสง จ.นครสวรรค์ (ลุ่มน้ำน่าน)



ระดับน้ำปัจจุบัน	ต้นไม้บังสภาพ	
ระดับตลิ่งต่ำสุด	-	ม.รทก.
ระดับท้องน้ำ	-	ม.รทก.



บ้านทับกฤช - อ.ชุมแสง จ.นครสวรรค์ (ทับกฤชใต้) (ลุ่มน้ำน่าน)



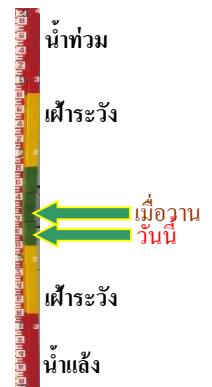
ระดับน้ำปัจจุบันต่ำกว่าสภาพ		
ระดับตลิ่งต่ำสุด	26.16	ม.รทก.
ระดับท้องน้ำ	13.28	ม.รทก.



สะพานเฉลิมพระเกียรติ ร.9 72 พรรษา อ.บางมูลนาก จ.พิจิตร (ลุ่มน้ำน่าน)



ระดับน้ำปัจจุบัน	21.00	ม.รทก.
ระดับตลิ่งต่ำสุด	27.23	ม.รทก.
ระดับท้องน้ำ	16.56	ม.รทก.

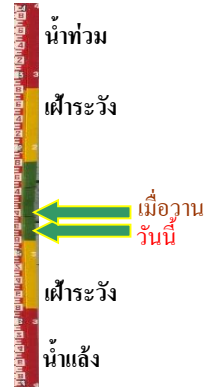


สะพานสุพรรณกัลยา - อ.เมือง จ.พิษณุโลก
(ลุ่มน้ำน่าน)



ระดับน้ำปัจจุบัน 35.43 ม.รทก.
ระดับตลิ่งต่ำสุด 44.52 ม.รทก.
ระดับท้องน้ำ 32.51 ม.รทก.

สะพานเดชาติวงศ์ - อ.เมือง จ.นครสวรรค์
(ลุ่มน้ำเจ้าพระยา)



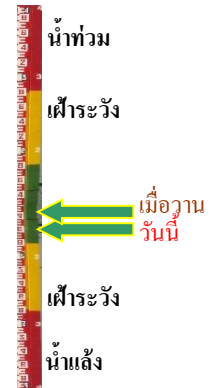
ระดับน้ำปัจจุบัน 12.75 ม.รทก.
ระดับตลิ่งต่ำสุด 23.22 ม.รทก.
ระดับท้องน้ำ 11.15 ม.รทก.

ศาลากลางอ่างทอง - อ.เมือง จ.อ่างทอง
(ลุ่มน้ำเจ้าพระยา)



ระดับน้ำปัจจุบัน 0.50 ม.รทก.
ระดับตลิ่งต่ำสุด - ม.รทก.
ระดับท้องน้ำ - ม.รทก.

บ้านป้อม - อ.พระนครศรีอยุธยา
จ.พระนครศรีอยุธยา (ลุ่มน้ำเจ้าพระยา)



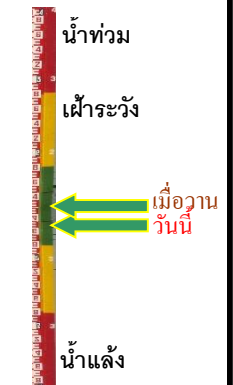
ระดับน้ำปัจจุบัน 7.50 ม.รทก.
ระดับตลิ่งต่ำสุด - ม.รทก.
ระดับท้องน้ำ - ม.รทก.

บ้านท้ายดง - อ.สามโคก จ.ปทุมธานี
(ลุ่มน้ำเจ้าพระยา)



ระดับน้ำปัจจุบันต่ำกว่าสภาพ
ระดับตลิ่งต่ำสุด - ม.รทก.
ระดับท้องน้ำ - ม.รทก.

วัดทรงเสวย อ.วัดสิงห์ จ.ชัยนาท
(ลุ่มน้ำท่าจีน)



ระดับน้ำปัจจุบันต่ำกว่าสภาพ
ระดับตลิ่งต่ำสุด - ม.รทก.
ระดับท้องน้ำ - ม.รทก.

สะพานวัดพระรูป อ.เมือง จ.สุพรรณบุรี
(ลุ่มน้ำท่าจีน)



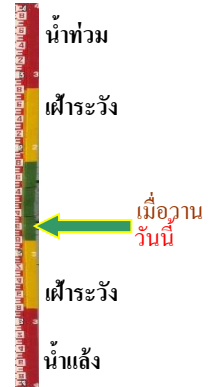
ระดับน้ำปัจจุบัน 1.14 ม.รทก.
ระดับตลิ่งต่ำสุด 3.32 ม.รทก.
ระดับท่อน้ำ -0.56 ม.รทก.



สะพานข้ามแม่น้ำท่าจีน ทางหลวง3365
อ.สามชุก จ.สุพรรณบุรี (ลุ่มน้ำท่าจีน)



ระดับน้ำปัจจุบันต้นไม้บังสภาพ
ระดับตลิ่งต่ำสุด 5.70 ม.รทก.
ระดับท่อน้ำ 0.46 ม.รทก.



สถานีอุตตะภาคกลาง - อ.หาดใหญ่ จ.สงขลา
(ลุ่มน้ำทะเลสาบสงขลา)



ระดับน้ำปัจจุบัน 1.60 ม.รทก.
ระดับตลิ่งต่ำสุด 8.93 ม.รทก.
ระดับท่อน้ำ -1.93 ม.รทก.



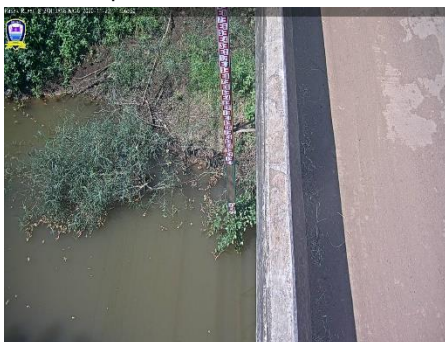
สถานีบ้านปากร้องห้วยจี่ - อ.บ้านตาก จ.ตาก
(ลุ่มน้ำปิง-วัง-สะแกกรัง-ป่าสัก)



ระดับน้ำปัจจุบันต่ำกว่าสภาพ
ระดับตลิ่งต่ำสุด 120.45 ม.รทก.
ระดับท่อน้ำ 114.47 ม.รทก.



สถานีบ้านจางวาง - อ.หล่มสัก จ.เพชรบูรณ์
(ลุ่มน้ำปิง-วัง-สะแกกรัง-ป่าสัก)



ระดับน้ำปัจจุบัน 131.08 ม.รทก.
ระดับตลิ่งต่ำสุด 135.46 ม.รทก.
ระดับท่อน้ำ 127.24 ม.รทก.



สถานีแม่น้ำป่าสัก - อ.เสนาห์ จ.สระบุรี
(ลุ่มน้ำปิง-วัง-สะแกกรัง-ป่าสัก)



ระดับน้ำปัจจุบัน 7.27 ม.รทก.
ระดับตลิ่งต่ำสุด 13.46 ม.รทก.
ระดับท่อน้ำ 0.04 ม.รทก.

