

รายงานสถานการณ์น้ำลุ่มน้ำบางปะกง-ปราจีนบุรี

วันที่ 23 พฤศจิกายน 2563

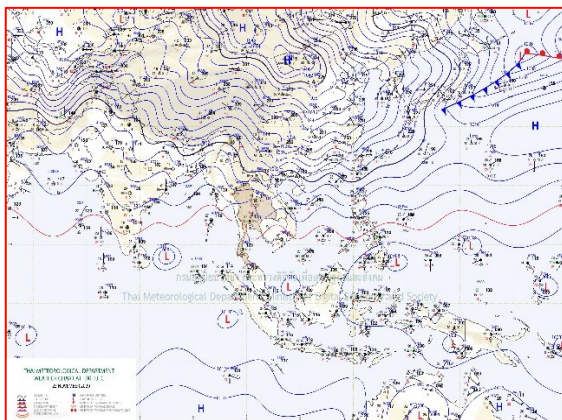
1) สภาพภูมิอากาศ (ที่มา : กรมอุตุนิยมวิทยา)

ลักษณะอากาศทั่วไป

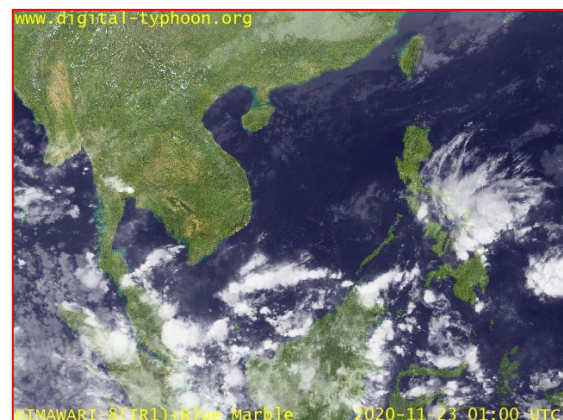
พยากรณ์อากาศ 24 ชั่วโมงข้างหน้า บริเวณความกดอากาศสูงหรือมวลอากาศเย็นกำลังค่อนข้างแรงได้แผ่ลงมาปกคลุมภาคตะวันออกเฉียงเหนือตอนบนของประเทศไทยและทะเลจีนใต้ ทำให้ภาคตะวันออกเฉียงเหนือตอนบนมีอากาศเย็นลง และอุณหภูมิจะลดลงเล็กน้อย ในขณะที่มีลมตะวันออกเฉียงใต้พัดนำความชื้นเข้ามาปกคลุมภาคตะวันออกเฉียงเหนือตอนล่าง ภาคเหนือ ภาคกลาง และภาคตะวันออก ทำให้บริเวณดังกล่าวมียังคงฝนฟ้าคะนองและลมกระโชกแรงบางพื้นที่ สำหรับมรสุมตะวันออกเฉียงเหนือที่พัดปกคลุมอ่าวไทยและภาคใต้มีกำลังแรงขึ้น ทำให้ภาคใต้ตอนล่างมีฝนตกหนักบางแห่ง

สภาพอากาศภาคตะวันออกเฉียงเหนือ

เมฆเป็นส่วนมาก กับมีฝนฟ้าคะนองร้อยละ 10 ของพื้นที่ ส่วนมากบริเวณจังหวัดสระแก้ว ฉะเชิงเทรา ชลบุรี และระยอง อุณหภูมิต่ำสุด 23-26 องศาเซลเซียส อุณหภูมิสูงสุด 32-35 องศาเซลเซียส ลมตะวันออกเฉียงใต้ ความเร็ว 15-30 กม./ชม. ทะเลมีคลื่นสูงประมาณ 1 เมตร ห่างฝั่งคลื่นสูง 1-2 เมตร



แผนที่อากาศวันที่ 23 พ.ย. 2563 เวลา 07.00 น.



ภาพถ่ายจากดาวเทียมวันที่ 23 พ.ย. 2563 เวลา 08.00 น.

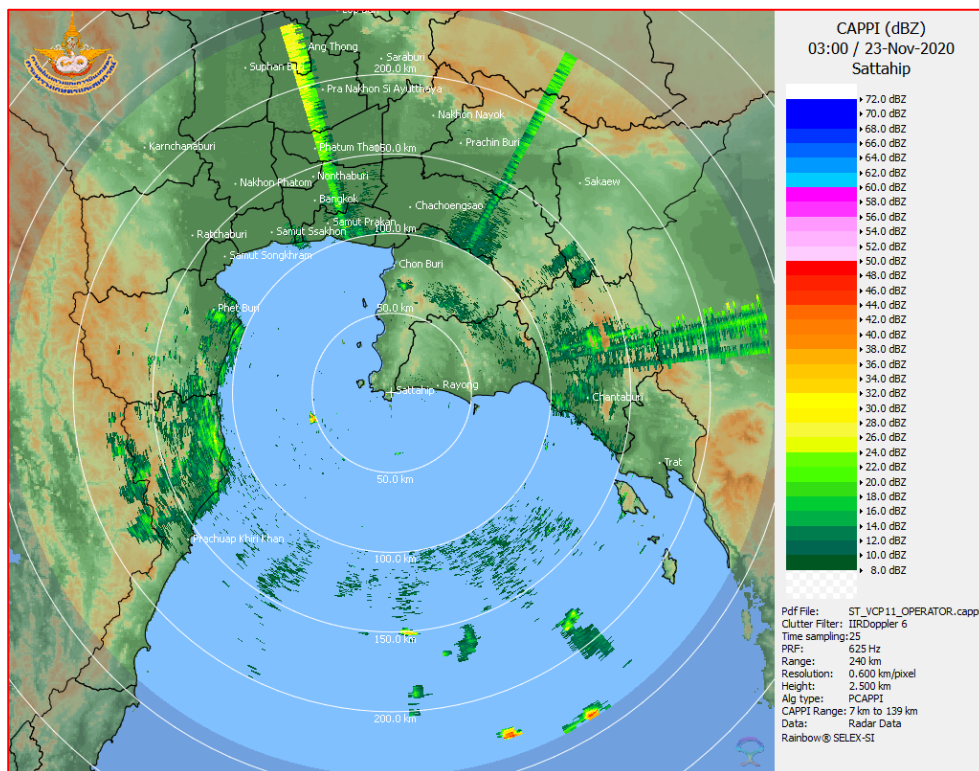
2) สถานการณ์ฝน

จากข้อมูลสถานการณ์ฝนในพื้นที่ลุ่มน้ำบางปะกง-ปราจีนบุรี ของวันที่ 23 พฤศจิกายน 2563 จากกรมอุตุนิยมวิทยา สถาบันสารสนเทศทรัพยากรน้ำ (องค์การมหาชน) กรมชลประทาน และกรมทรัพยากรน้ำพบว่า มีฝนตกเล็กน้อย บริเวณจังหวัดนครนายก ปราจีนบุรี สระแก้ว และชลบุรี โดยมีปริมาณฝน 0.3 – 6.8 มม.

ข้อมูลสถานการณ์ฝนในพื้นที่ลุ่มน้ำบางปะกง-ปราจีนบุรี ณ วันที่ 23 พฤศจิกายน 2563
(ข้อมูลจากกรมอุตุนิยมวิทยา เวลา 07.00 น.)

ลำดับ	พื้นที่	ปริมาณฝน (มม.)
1	อ.เมือง จ.นครนายก	1.7
2	อ.ท่าตะเกียบ จ.ฉะเชิงเทรา	3.4
3	อ.เมือง จ.ปราจีนบุรี	1.2
4	อ.ประจันตคาม จ.ปราจีนบุรี	2.0
5	อ.นาดี จ.ปราจีนบุรี	1.4
6	อ.วังน้ำเย็น จ.สระแก้ว	0.3
7	อ.เมือง จ.ชลบุรี	6.8

หมายเหตุ“ฝน” คือ ฝนวัดปริมาณไม่ได้ (ต่ำกว่า 0.1 มิลลิเมตร), “*” คือ ไม่ได้รับข้อมูล



ภาพเรดาร์ตรวจอากาศ “สถานีสัตหีบ”
ณ วันที่ 23 พฤศจิกายน 2563 เวลา 10.00 น.
(ที่มา : กรมอุตุนิยมวิทยา)

สถานการณ์น้ำฝน

<p>WRF-ROMS (ThaiGeo), 24-Hour Precipitation, Thailand Model (3x3 km) 22-Nov-2020 19:00 to 23-Nov-2020 19:00 (Bangkok Time)</p> <p>Created by HII initial date 22-Nov-2020 19:00 (Bangkok Time)</p>	<p>WRF-ROMS (ThaiGeo), 24-Hour Precipitation, Thailand Model (3x3 km) 23-Nov-2020 19:00 to 24-Nov-2020 19:00 (Bangkok Time)</p> <p>Created by HII initial date 23-Nov-2020 19:00 (Bangkok Time)</p>
<p>แผนที่การคาดการณ์น้ำฝนวันที่ 23 พ.ย. 63</p>	<p>แผนที่การคาดการณ์น้ำฝนวันที่ 24 พ.ย. 63</p>
<p>WRF-ROMS (ThaiGeo), 24-Hour Precipitation, Thailand Model (3x3 km) 24-Nov-2020 19:00 to 25-Nov-2020 19:00 (Bangkok Time)</p> <p>Created by HII initial date 24-Nov-2020 19:00 (Bangkok Time)</p>	<p>WRF-ROMS (ThaiGeo), 24-Hour Precipitation, Southeast Asia Model (9x9 km) 25-Nov-2020 19:00 to 26-Nov-2020 19:00 (Bangkok Time)</p> <p>Created by HII initial date 25-Nov-2020 19:00 (Bangkok Time)</p>
<p>แผนที่การคาดการณ์น้ำฝนวันที่ 25 พ.ย. 63</p>	<p>แผนที่การคาดการณ์น้ำฝนวันที่ 26 พ.ย. 63</p>
<p>WRF-ROMS (ThaiGeo), 24-Hour Precipitation, Southeast Asia Model (9x9 km) 26-Nov-2020 19:00 to 27-Nov-2020 19:00 (Bangkok Time)</p> <p>Created by HII initial date 26-Nov-2020 19:00 (Bangkok Time)</p>	<p>WRF-ROMS (ThaiGeo), 24-Hour Precipitation, Southeast Asia Model (9x9 km) 27-Nov-2020 19:00 to 28-Nov-2020 19:00 (Bangkok Time)</p> <p>Created by HII initial date 27-Nov-2020 19:00 (Bangkok Time)</p>
<p>แผนที่การคาดการณ์น้ำฝนวันที่ 27 พ.ย. 63</p>	<p>แผนที่การคาดการณ์น้ำฝนวันที่ 28 พ.ย. 63</p>
<p>ที่มา : www.thaiwater.net</p>	
<p>ผลการคาดการณ์ปริมาณฝนล่วงหน้า</p>	

3) ข้อมูลปริมาณน้ำในลำน้ำ

สถานการณ์น้ำท่า (19 – 23 พ.ย. 63 ที่มา : กรมชลประทาน เวลา 06.00 น.)

สถานี	อำเภอ	จังหวัด	ลุ่มน้ำ	ระดับ	พฤษภาคม	ตุลาคม	เสาร์	อาทิตย์	จันทร์	แนวโน้ม (เพิ่ม/ ลด)
				ตลิ่ง(ม.)	19 พ.ย.	20 พ.ย.	21 พ.ย.	22 พ.ย.	23 พ.ย.	
Kgt.19A	เกาะ จันทร์	ชลบุรี	บางปะกง	ความจุ	1.66	1.77	1.68	1.68	1.68	ทรงตัว
				ลำน้ำ (ลบ.ม./ วิ.)	83.95	3.10	2.00	2.00	2.00	
Kgt.30	เทศบาล เมือง	ฉะเชิงเทรา	บางปะกง	ความจุ	-0.48	-0.94	-0.91	-0.86	-0.83	เพิ่มขึ้น
				ลำน้ำ น้ำหนุน	*	*	*	*	*	
Ny.1B	เมือง	นครนายก	บางปะกง	ความจุ	4.33	4.36	4.32	4.40	4.48	เพิ่มขึ้น
				ลำน้ำ	246.90	11.20	10.40	12.00	13.60	
Ny.3	บ้านนา	นครนายก	บางปะกง	ความจุ	4.04	4.04	4.04	4.04	4.04	ทรงตัว
				ลำน้ำ	80.10	16.90	16.90	16.90	16.90	
Ny.4	เมือง	ปราจีนบุรี	บางปะกง	ความจุ	0.49	0.48	0.47	0.46	0.45	ลดลง
				ลำน้ำ	185.00	1.80	1.70	1.60	1.50	
Ny.7	เมือง	นครนายก	บางปะกง	ความจุ	4.51	4.55	4.51	4.60	4.69	เพิ่มขึ้น
				ลำน้ำ	*	*	*	*	*	
Kgt.1	เมือง	ปราจีนบุรี	ปราจีนบุรี	ความจุ	0.70	0.60	0.61	0.52	0.45	ลดลง
				ลำน้ำ	774.00	**	**	**	**	
Kgt.3	กบินทร์ บุรี	ปราจีนบุรี	ปราจีนบุรี	ความจุ	1.53	1.44	1.37	1.27	1.21	ลดลง
				ลำน้ำ	519.00	35.90	33.20	31.10	28.10	
Kgt.6	ศรีมหา โพธิ์	ปราจีนบุรี	ปราจีนบุรี	ความจุ	1.39	1.27	1.26	1.16	1.06	ลดลง
				ลำน้ำ	-	*	*	*	*	
Kgt.9	เขา ฉกรรจ์	สระแก้ว	ปราจีนบุรี	ความจุ	3.80	3.79	3.78	3.79	3.80	เพิ่มขึ้น
				ลำน้ำ	483.30	5.20	5.00	5.20	5.40	
Kgt.10	เมือง	สระแก้ว	ปราจีนบุรี	ความจุ	5.71	5.70	5.69	5.69	5.70	เพิ่มขึ้น
				ลำน้ำ	300.00	11.40	11.00	10.70	10.70	
Kgt.13A	กบินทร์ บุรี	ปราจีนบุรี	ปราจีนบุรี	ความจุ	7.40	7.35	7.29	7.24	7.22	ลดลง
				ลำน้ำ	448.90	24.00	23.00	21.80	20.80	
Kgt.14	นาดี	ปราจีนบุรี	ปราจีนบุรี	ความจุ	1.49	1.47	1.46	1.47	1.63	เพิ่มขึ้น
				ลำน้ำ	370.50	1.35	1.30	1.35	2.30	

หมายเหตุ* ไม่ได้รับข้อมูล

4) สรุป

- สถานการณ์น้ำในลุ่มน้ำบางปะกง อยู่ในภาวะปกติ และระดับน้ำในลำน้ำส่วนใหญ่มีแนวโน้มเพิ่มขึ้น
- สถานการณ์น้ำในลุ่มน้ำปราจีนบุรี อยู่ในภาวะปกติ และระดับน้ำในลำน้ำส่วนใหญ่มีแนวโน้มลดลง