

รายงานสถานการณ์น้ำลุ่มน้ำเจ้าพระยา

วันที่ 23 พฤศจิกายน 2563

1) สภาพภูมิอากาศ

ลักษณะอากาศทั่วไป (ที่มา: กรมอุตุนิยมวิทยา)

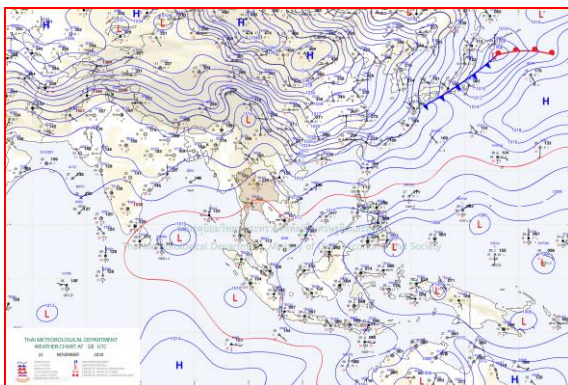
พยากรณ์อากาศ 24 ชั่วโมงข้างหน้า บริเวณความกดอากาศสูงหรือมวลอากาศเย็นกำลังค่อนข้างแรง ได้แผ่ลงมาปกคลุมภาคตะวันออกเฉียงเหนือตอนบนของประเทศไทยและทะเลจีนใต้ ทำให้ภาคตะวันออกเฉียงเหนือตอนบนมีอากาศเย็นลง และอุณหภูมิลดลงเล็กน้อย ในขณะที่มีลมตะวันออกเฉียงใต้พัดนำความชื้นเข้ามาปกคลุมภาคตะวันออกเฉียงเหนือตอนล่าง ภาคเหนือ ภาคกลาง และภาคตะวันออก ทำให้บริเวณดังกล่าวมียังคงฝนฟ้าคะนองและลมกระโชกแรงบางพื้นที่ขอให้เกษตรกรบริเวณภาคเหนือ และภาคตะวันออกเฉียงเหนือเตรียมการป้องกันความเสียหายที่จะเกิดต่อผลผลิตทางการเกษตรไว้ด้วย

สำหรับมรสุมตะวันออกเฉียงเหนือที่พัดปกคลุมอ่าวไทยและภาคใต้มีกำลังแรงขึ้น ทำให้ภาคใต้ตอนล่างมีฝนตกหนักบางแห่ง ขอให้ประชาชนบริเวณภาคใต้ตอนล่างระวังอันตรายจากฝนที่ตกหนัก และฝนที่ตกสะสมไว้ด้วย

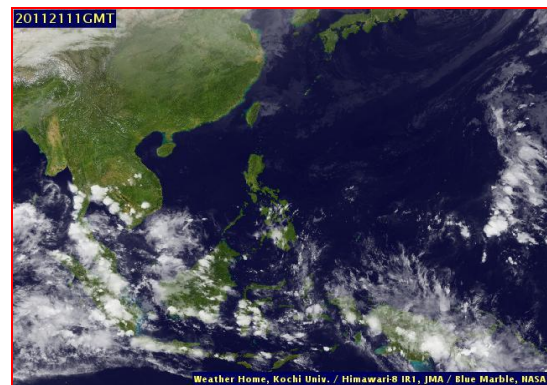
สภาพอากาศภาคกลาง มีเมฆเป็นส่วนมาก กับมีฝนฟ้าคะนองร้อยละ 20 ของพื้นที่ และมีลมกระโชกแรง ส่วนมากบริเวณจังหวัดราชบุรี นครปฐม สุพรรณบุรี กาญจนบุรี อุทัยธานี และนครสวรรค์ อุณหภูมิต่ำสุด 23-26 องศาเซลเซียส อุณหภูมิสูงสุด 32-35 องศาเซลเซียส ลมตะวันออกเฉียงใต้ ความเร็ว 10-30 กม./ชม.

ผลคาดการณ์ปริมาณน้ำฝนล่วงหน้า 1-7 วัน ภาคกลาง

ในช่วงวันที่ 22- 25 พ.ย. 63 มีฝนฟ้าคะนองร้อยละ 10-30 ของพื้นที่อุณหภูมิลดลง 1-2 องศาเซลเซียส อุณหภูมิต่ำสุด 22-23 องศาเซลเซียส อุณหภูมิสูงสุด 32-35 องศาเซลเซียส ส่วนในช่วงวันที่ 26 - 28 พ.ย. 63 อากาศเย็น และอุณหภูมิลดลง 1-3 องศาเซลเซียส อุณหภูมิต่ำสุด 18-22 องศาเซลเซียส อุณหภูมิสูงสุด 32-34 องศาเซลเซียส ลมตะวันออกเฉียงเหนือ ความเร็ว 10-20 กม./ชม.



แผนที่อากาศ วันที่ 23 พ.ย. 2563 เวลา 01.00 น.



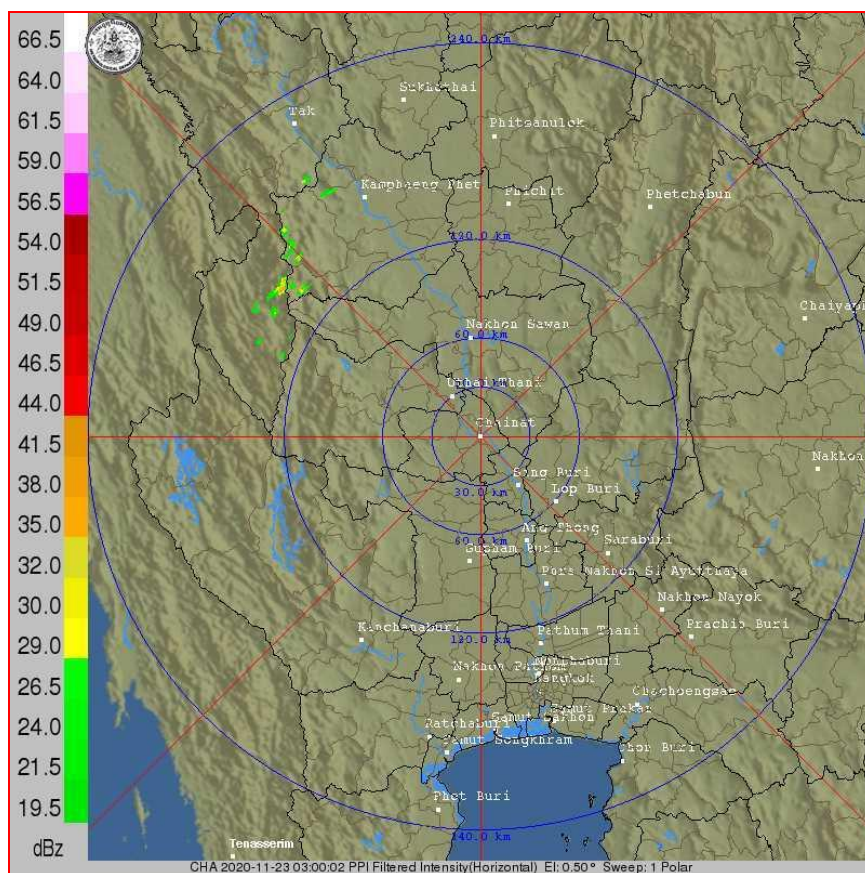
ภาพถ่ายจากดาวเทียม วันที่ 23 พ.ย. 2563

2) สถานการณ์ฝน

จากข้อมูลสถานการณ์น้ำฝนในพื้นที่ลุ่มน้ำเจ้าพระยา (ภาคกลาง) ของวันที่ 22 พฤศจิกายน 2563 จากกรมทรัพยากรน้ำ กรมอุตุนิยมวิทยา กรมชลประทาน และสถาบันสารสนเทศทรัพยากรน้ำและการเกษตร (องค์การมหาชน) พบว่า มีฝนตกในพื้นที่ลุ่มน้ำเจ้าพระยา บริเวณจังหวัดนครสวรรค์ ลพบุรี และจังหวัดพระนครศรีอยุธยา

ข้อมูลสถานการณ์ฝนในพื้นที่ลุ่มน้ำเจ้าพระยา ณ วันที่ 22 พฤศจิกายน 2563 เวลา 07.00 น.

ลุ่มน้ำ	จังหวัด*	ปริมาณฝน 24 ชม.(มม.)
เจ้าพระยา	นครสวรรค์	10.9
	ลพบุรี	6.9
	พระนครศรีอยุธยา	3.1
	ปทุมธานี (สภ.ข.)	ไม่มีฝน
	กรุงเทพมหานคร	-
หมายเหตุ “ - ” คือ ยังไม่ได้รับรายงาน, *จังหวัดมีพื้นที่ลุ่มน้ำมากกว่าร้อยละ 50		



ภาพเรดาร์ตรวจอากาศ “ซันนาท”

ณ วันที่ 23 พฤศจิกายน 2563 เวลา 10.00 น.

(ที่มา : กรมอุตุนิยมวิทยา <https://weather.tmd.go.th/chn.php>)

สถานการณ์น้ำฝน (แผนภาพคาดการณ์ฝนล่วงหน้าความละเอียดสูง WRF-ROMS Model)

<p>WRF-ROMS (ThaiGeo), 24-Hour Precipitation, Thailand Model (3x3 km) 22-Nov-2020 19:00 to 23-Nov-2020 19:00 (Bangkok Time)</p> <p>Created by HII Initial date 22-Nov-2020 19:00 (Bangkok Time)</p>	<p>WRF-ROMS (ThaiGeo), 24-Hour Precipitation, Thailand Model (3x3 km) 23-Nov-2020 19:00 to 24-Nov-2020 19:00 (Bangkok Time)</p> <p>Created by HII Initial date 22-Nov-2020 19:00 (Bangkok Time)</p>
<p>แผนที่การคาดการณ์น้ำฝนวันที่ 23 พ.ย. 63</p>	<p>แผนที่การคาดการณ์น้ำฝนวันที่ 24 พ.ย. 63</p>
<p>WRF-ROMS (ThaiGeo), 24-Hour Precipitation, Thailand Model (3x3 km) 24-Nov-2020 19:00 to 25-Nov-2020 19:00 (Bangkok Time)</p> <p>Created by HII Initial date 22-Nov-2020 19:00 (Bangkok Time)</p>	<p>WRF-ROMS (ThaiGeo), 24-Hour Precipitation, Southeast Asia Model (9x9 km) 25-Nov-2020 19:00 to 26-Nov-2020 19:00 (Bangkok Time)</p> <p>Created by HII Initial date 22-Nov-2020 19:00 (Bangkok Time)</p>
<p>แผนที่การคาดการณ์น้ำฝนวันที่ 25 พ.ย. 63</p>	<p>แผนที่การคาดการณ์น้ำฝนวันที่ 26 พ.ย. 63</p>
<p>WRF-ROMS (ThaiGeo), 24-Hour Precipitation, Southeast Asia Model (9x9 km) 26-Nov-2020 19:00 to 27-Nov-2020 19:00 (Bangkok Time)</p> <p>Created by HII Initial date 22-Nov-2020 19:00 (Bangkok Time)</p>	<p>WRF-ROMS (ThaiGeo), 24-Hour Precipitation, Southeast Asia Model (9x9 km) 27-Nov-2020 19:00 to 28-Nov-2020 19:00 (Bangkok Time)</p> <p>Created by HII Initial date 22-Nov-2020 19:00 (Bangkok Time)</p>
<p>แผนที่การคาดการณ์น้ำฝนวันที่ 27 พ.ย. 63</p>	<p>แผนที่การคาดการณ์น้ำฝนวันที่ 28 พ.ย. 63</p>
<p>ที่มา : www.thaiwater.net</p>	
<p>ผลการคาดการณ์ปริมาณฝนล่วงหน้า</p>	

3) ข้อมูลปริมาณน้ำในลำน้ำ

สถานการณ์น้ำท่า (19 – 23 พ.ย. 2563 ที่มา: กรมชลประทาน)

สถานี	แม่น้ำ	อำเภอ	จังหวัด	ระดับตลิ่ง	พฤษ	ศุกร	เสาร์	อาทิตย์	จันทร์	แนวโน้ม (เพิ่ม/ ลด)
				ปริมาณ น้ำ (ลบ. ม./วิ.)	19 พ.ย.	20 พ.ย.	21 พ.ย.	22 พ.ย.	23 พ.ย.	
C.2	เจ้าพระยา	เมือง	นครสวรรค์	26.20	17.44	17.29	17.17	17.06	16.98	ลดลง
				3,590	274.00	253.00	237.00	224.00	214.00	
C.13	เขื่อน เจ้าพระยา	สรรพยา	ชัยนาท	16.34	15.06	14.98	14.83	14.62	14.42	ลดลง
				2,840	70.00	70.00	70.00	70.00	70.00	
C.3	เจ้าพระยา	เมือง	สิงห์บุรี	13.40	2.07	2.00	2.00	1.96	1.92	ลดลง
				2,900	**	**	**	**	**	
C.35	เจ้าพระยา	พระนครศรีอยุธยา	พระนครศรีอยุธยา	4.58	0.65	0.58	0.71	0.67	0.54	ลดลง
				1,179	**	**	**	**	**	
C.36	คลองบาง หลวง	บางบาล	พระนครศรีอยุธยา	4.00	0.59	0.48	0.58	0.49	0.49	ทรงตัว
				420	**	**	**	**	**	
C.37	คลอง บางบาน	บางบาล	พระนครศรีอยุธยา	3.80	0.51	0.44	0.54	0.46	0.32	ลดลง
				148	**	**	**	**	**	



สถานีศาลากลางอ่างทอง ต.บางแก้ว อ.เมือง
จ.อ่างทอง (ลุ่มน้ำเจ้าพระยา)



สถานีสะพานเดชาติวงศ์ ต.ปากน้ำโพธิ์ อ.เมือง
จ.นครสวรรค์ (ลุ่มน้ำเจ้าพระยา)



สถานีบ้านป้อม ต.บ้านป้อม
จ.พระนครศรีอยุธยา (ลุ่มน้ำเจ้าพระยา)



สถานีบ้านท้ายดง ต.บางกระบือ อ.สามโคก
จ.ปทุมธานี (ลุ่มน้ำเจ้าพระยา)

4) สรุป

รายงานสถานการณ์น้ำลุ่มน้ำเจ้าพระยา วันที่ 23 พฤศจิกายน 2563 สถานการณ์น้ำในลุ่มน้ำเจ้าพระยา อยู่ในภาวะเฝ้าระวังน้ำน้อย ระดับน้ำในลำน้ำส่วนใหญ่มีแนวโน้มลดลง โดยระดับน้ำเขื่อนเจ้าพระยา มีปริมาณน้ำไหลผ่าน 70.00 ลบ.ม./วินาที ระดับน้ำเหนือเขื่อน + 14.42 ม.รทก. ระดับน้ำท้ายเขื่อน +5.51 ม.รทก.