

# รายงานสถานการณ์น้ำลุ่มน้ำทะเลสาบสงขลา

## วันที่ 23 พฤศจิกายน 2563

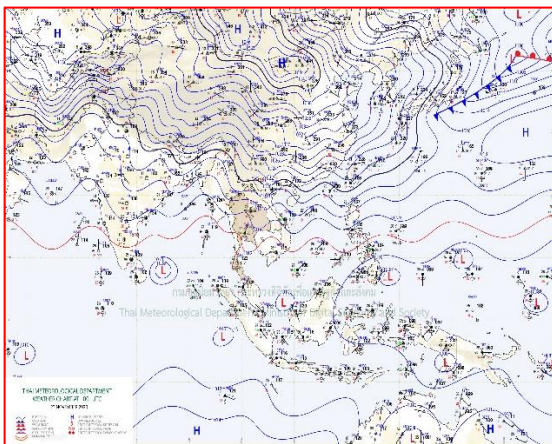
### 1) สภาพภูมิอากาศ

ลักษณะอากาศทั่วไป (ที่มา: กรมอุตุนิยมวิทยา)

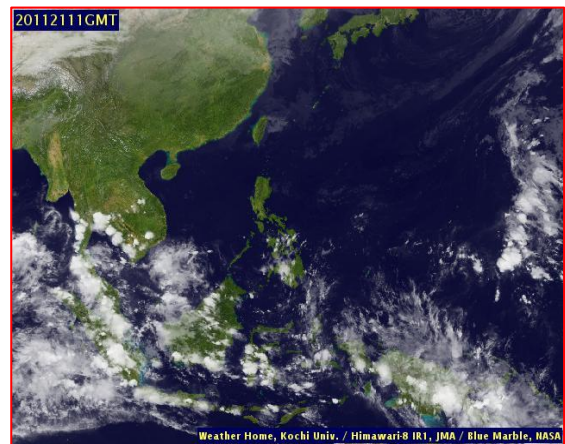
พยากรณ์อากาศ 24 ชั่วโมงข้างหน้า บริเวณความกดอากาศสูงหรือมวลอากาศเย็นกำลังค่อนข้างแรงได้แผ่ลงมาปกคลุมภาคตะวันออกเฉียงเหนือตอนบนของประเทศไทยและทะเลจีนใต้ ทำให้ภาคตะวันออกเฉียงเหนือตอนบนมีอากาศเย็นลง และอุณหภูมิจะลดลงเล็กน้อย ในขณะที่มีลมตะวันออกเฉียงใต้พัดนำความชื้นเข้ามาปกคลุมภาคตะวันออกเฉียงเหนือตอนล่าง ภาคเหนือ ภาคกลาง และภาคตะวันออก ทำให้บริเวณดังกล่าวมียังคงฝนฟ้าคะนองและลมกระโชกแรงบางพื้นที่ ขอให้เกษตรกรบริเวณภาคเหนือ และภาคตะวันออกเฉียงเหนือเตรียมการป้องกันความเสียหายที่จะเกิดต่อผลผลิตทางการเกษตรไว้ด้วย

สำหรับมรสุมตะวันออกเฉียงเหนือที่พัดปกคลุมอ่าวไทยและภาคใต้มีกำลังแรงขึ้น ทำให้ภาคใต้ตอนล่างมีฝนตกหนักบางแห่ง ขอให้ประชาชนบริเวณภาคใต้ตอนล่างระวังอันตรายจากฝนที่ตกหนักและฝนที่ตกสะสมไว้ด้วย

สภาพอากาศภาคใต้ฝั่งตะวันออก มีเมฆเป็นส่วนมาก กับมีฝนฟ้าคะนองร้อยละ 60 ของพื้นที่ และมีฝนตกหนักบางแห่ง บริเวณจังหวัดนครศรีธรรมราช พัทลุง สงขลา ปัตตานี ยะลา และนราธิวาส อุณหภูมิต่ำสุด 23-25 องศาเซลเซียส อุณหภูมิสูงสุด 29-32 องศาเซลเซียส ผลคาดการณ์ปริมาณน้ำฝนล่วงหน้า 1-7 วัน มีฝนฟ้าคะนองร้อยละ 60-70 ของพื้นที่ ตลอดช่วง กับมีฝนตกหนักบางแห่ง



แผนที่อากาศ วันที่ 23 พ.ย. 2563 เวลา 07.00 น.



ภาพถ่ายจากดาวเทียม วันที่ 23 พ.ย. 2563

### 2) สถานการณ์ฝน

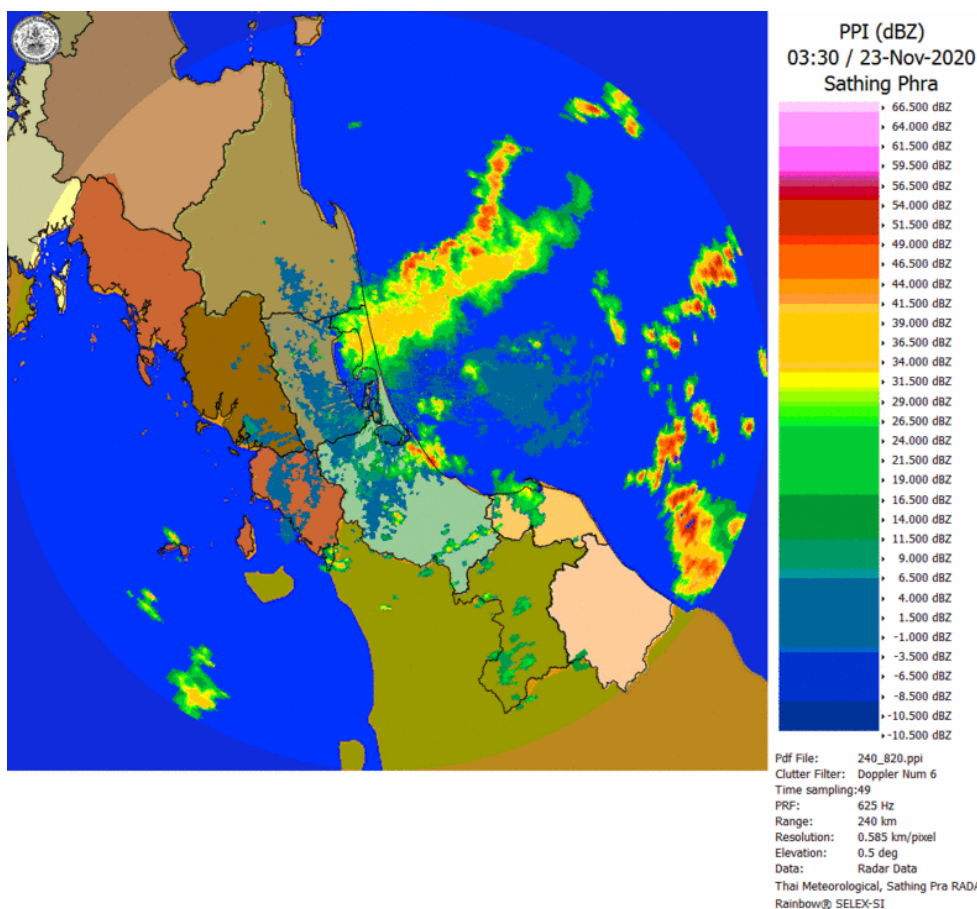
จากข้อมูลสถานการณ์ฝนในพื้นที่ลุ่มน้ำทะเลสาบสงขลาของวันที่ 23 พฤศจิกายน 2563 จากกรมทรัพยากรน้ำ กรมอุตุนิยมวิทยา กรมชลประทาน และสถาบันสารสนเทศทรัพยากรน้ำ (องค์การ

มหาชน) พบว่า มีฝนตกในพื้นที่ บริเวณอำเภอป่าพะยอม ปากพูน ศรีบรรพต และอำเภอเมือง จังหวัดพัทลุง บริเวณอำเภอเมือง หาดใหญ่ และอำเภอสะเดา จังหวัดสงขลา ปริมาณฝน 9.0 – 36.5 มิลลิเมตร

ข้อมูลสถานการณ์ฝนในพื้นที่ลุ่มน้ำทะเลสาบสงขลา ณ วันที่ 23 พฤศจิกายน 2563 เวลา 07.00 น.

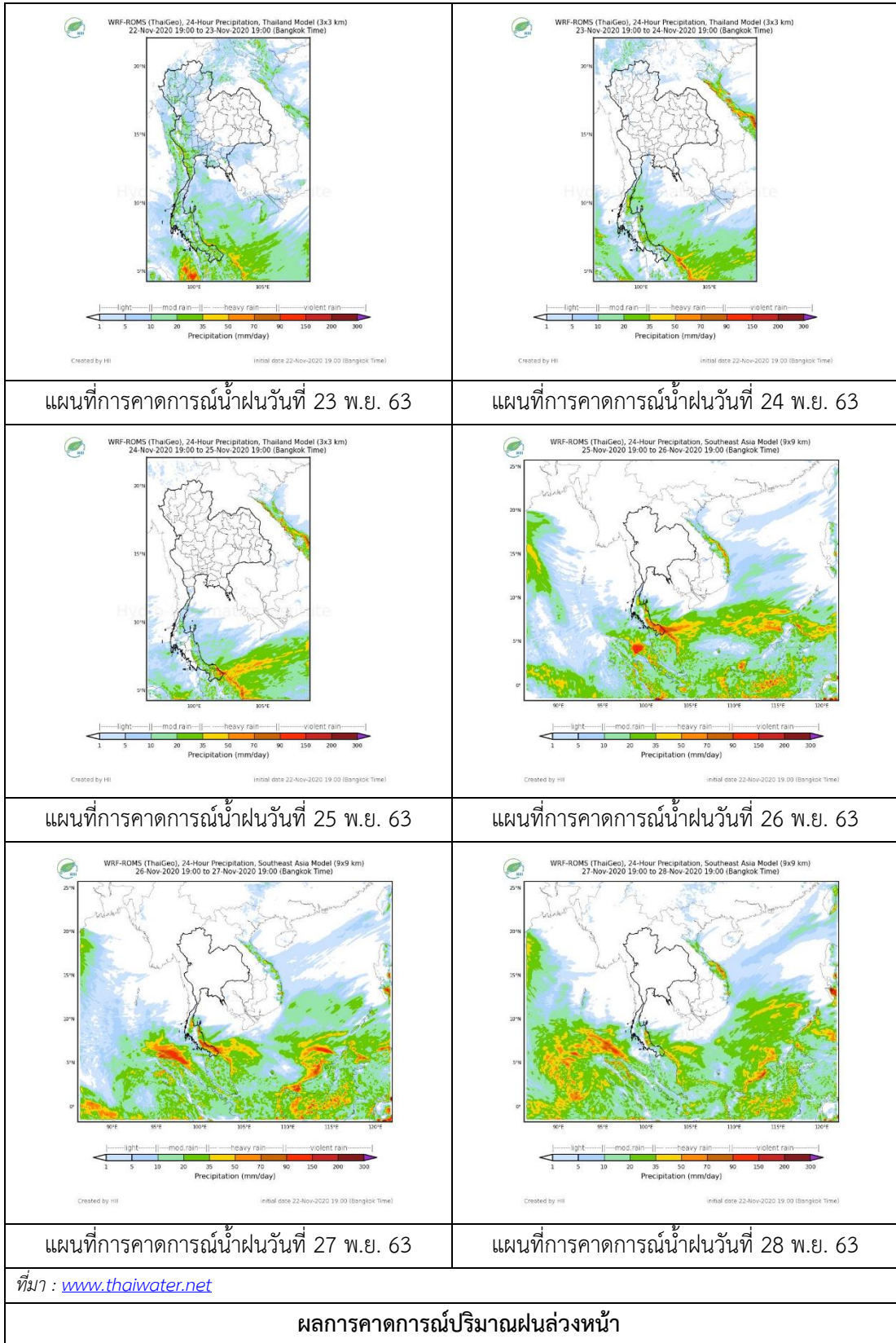
ลำดับ	สถานี	ปริมาณฝน (มม.)
1	อ.ป่าพะยอม จ.พัทลุง	25.0
2	อ.ปากพูน จ.พัทลุง	22.0
3	อ.ศรีบรรพต จ.พัทลุง	14.5
4	อ.เมือง จ.พัทลุง	9.0
5	ต.บ่อหยง อ.เมือง จ.สงขลา	36.5
6	ต.คองส์ อ.หาดใหญ่ จ.สงขลา	16.2
7	ต.ท่าโพธิ์ อ.สะเดา จ.สงขลา	10.1

หมายเหตุ “ฝน” คือ ฝนวัดปริมาณไม่ได้ (ต่ำกว่า 0.1 มิลลิเมตร)



ภาพเรดาร์ตรวจอากาศ “สathingพระ” ณ วันที่ 23 พฤศจิกายน 2563 (ที่มา : กรมอุตุนิยมวิทยา)

สถานการณ์น้ำฝน



### 3) ข้อมูลปริมาณน้ำในลำน้ำ

ลุ่มน้ำทะเลสาบสงขลา ปัจจุบันสถานการณ์น้ำในลำน้ำโดยทั่วไปอยู่ในภาวะปกติ ระดับน้ำในลำน้ำส่วนใหญ่มีแนวโน้มเพิ่มขึ้น และลดลง/ทรงตัว ในบางพื้นที่

#### สถานการณ์น้ำท่า (19 – 23 พ.ย. 2563 ที่มา : กรมชลประทาน)

สถานี	ลุ่มน้ำ	อำเภอ	จังหวัด	ระดับน้ำ- ม.	พฤษภาคม	ตุลาคม	เสาร์	อาทิตย์	จันทร์
				ปริมาณน้ำ- ลบ.ม./วิ. (ระดับเตือนภัย)	19 พ.ย.	20 พ.ย.	21 พ.ย.	22 พ.ย.	23 พ.ย.
X.170	ทะเลสาบ สงขลา	ศรีนครินทร์	พัทลุง	25.20	21.03	21.00	20.98	20.97	20.96
				290.00	11.20	10.00	9.50	9.25	9.00
X.265	ทะเลสาบ สงขลา	เมือง	พัทลุง	8.00	6.74	6.65	6.64	6.69	6.66
				7.00	-	-	-	-	-
X.174	ทะเลสาบ สงขลา	หาดใหญ่	สงขลา	8.88	4.59	4.53	4.51	6.57	5.26
				388.00	3.90	3.30	3.10	59.00	16.70
X.173A	ทะเลสาบ สงขลา	สะเดา	สงขลา	15.90	11.91	11.65	11.41	12.70	14.22
				258.00	33.20	28.00	24.15	55.00	119.10
X.90	ทะเลสาบ สงขลา	คลองหอย โข่ง	สงขลา	8.00	2.81	2.67	2.56	4.07	4.10
				580.00	26.50	20.80	16.40	98.90	101.00
X.44	ทะเลสาบ สงขลา	หาดใหญ่	สงขลา	7.40	1.50	1.35	1.16	2.68	2.90
				582.00	58.00	50.50	41.40	119.40	132.00

ข้อมูลระดับน้ำจากระบบตรวจวัดสภาพทางไกลอัตโนมัติลุ่มน้ำทะเลสาบสงขลา กรมทรัพยากรน้ำ  
ประจำวันที่ 23 พฤศจิกายน 2563

#### ข้อมูลระดับน้ำ (21 – 23 พ.ย. 2563 ที่มา : กรมทรัพยากรน้ำ)

สถานี	ตำบล	อำเภอ	จังหวัด	ระดับ ตลิ่ง (ต่ำสุด)	เสาร์	อาทิตย์	จันทร์
					21 พ.ย.	22 พ.ย.	23 พ.ย.
คลองอู่ตะเภาตอนบน	พังงา	สะเดา	สงขลา	19.87	12.86	13.80	15.79
คลองอู่ตะเภาตอนล่าง	หาดใหญ่	หาดใหญ่	สงขลา	8.93	1.35	1.35	2.86
คลองรัตภูมิ	ควนรู	รัตภูมิ	สงขลา	22.62	14.54	14.67	14.60
คลองตะโหมด(ท่าเขียด)	แม่ขรี	ตะโหมด	พัทลุง	27.94	22.77	22.75	22.69
ลำปำ	ลำปำ	เมือง	พัทลุง	1.15	-0.01	-0.01	-0.05

ปริมาณน้ำในลำน้ำของคลองต่างๆ ในพื้นที่ลุ่มน้ำทะเลสาบสงขลา วันที่ 23 พฤศจิกายน 2563



สถานีคลองอู่ตะเภาตอนล่าง - ต.หาดใหญ่ อ.หาดใหญ่ จ.สงขลา  
(ลุ่มน้ำทะเลสาบสงขลา)

#### 4) สรุป

สถานการณ์น้ำในลุ่มน้ำทะเลสาบสงขลาประจำวันที่ 23 พฤศจิกายน 2563 ปัจจุบันสถานการณ์น้ำในลำน้ำโดยทั่วไปอยู่ในภาวะปกติ ระดับน้ำในลำน้ำส่วนใหญ่มีแนวโน้มเพิ่มขึ้น และลดลง/ทรงตัว ในบางพื้นที่