

# รายงานสถานการณ์น้ำลุ่มน้ำบางปะกง-ปราจีนบุรี

## วันที่ 24 พฤศจิกายน 2563

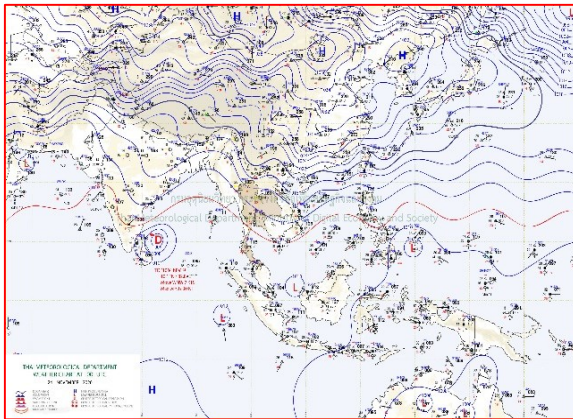
### 1) สภาพภูมิอากาศ (ที่มา : กรมอุตุนิยมวิทยา)

#### ลักษณะอากาศทั่วไป

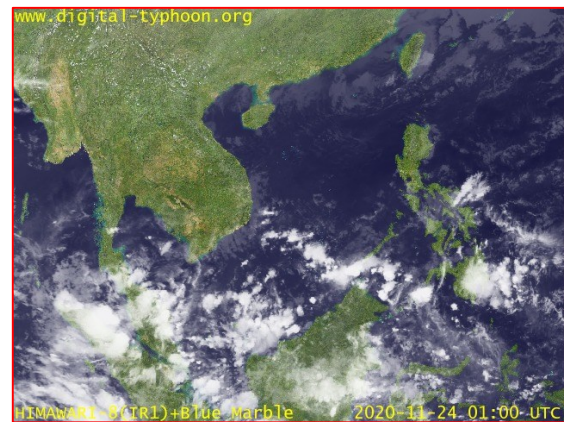
พยากรณ์อากาศ 24 ชั่วโมงข้างหน้า บริเวณความกดอากาศสูงหรือมวลอากาศเย็นกำลังค่อนข้างแรงได้แผ่ลงมาปกคลุมประเทศไทยตอนบน และทะเลจีนใต้ ทำให้ภาคเหนือตอนบน และภาคตะวันออกเฉียงเหนือตอนบนมีอากาศเย็นลง และอุณหภูมิลดลงเล็กน้อย ในขณะที่มีลมตะวันออกเฉียงใต้พัดนำความชื้นเข้ามาปกคลุมภาคตะวันออกเฉียงเหนือตอนล่าง ภาคเหนือ ภาคกลาง และภาคตะวันออก ทำให้บริเวณดังกล่าวยังคงมีฝนฟ้าคะนองและลมกระโชกแรงบางพื้นที่ สำหรับมรสุมตะวันออกเฉียงเหนือที่พัดปกคลุมอ่าวไทยและภาคใต้มีกำลังแรง ทำให้ภาคใต้ตอนล่างมีฝนตกหนักบางแห่ง

#### สภาพอากาศภาคตะวันออก

เมฆเป็นส่วนมาก กับมีฝนฟ้าคะนองร้อยละ 10 ของพื้นที่ ส่วนมากบริเวณจังหวัดสระแก้ว ฉะเชิงเทรา ชลบุรี และระยอง อุณหภูมิต่ำสุด 23-25 องศาเซลเซียส อุณหภูมิสูงสุด 32-34 องศาเซลเซียส ลมตะวันออกเฉียงใต้ ความเร็ว 15-30 กม./ชม. ทะเลมีคลื่นสูงประมาณ 1 เมตร ห่างฝั่งคลื่นสูง 1-2 เมตร



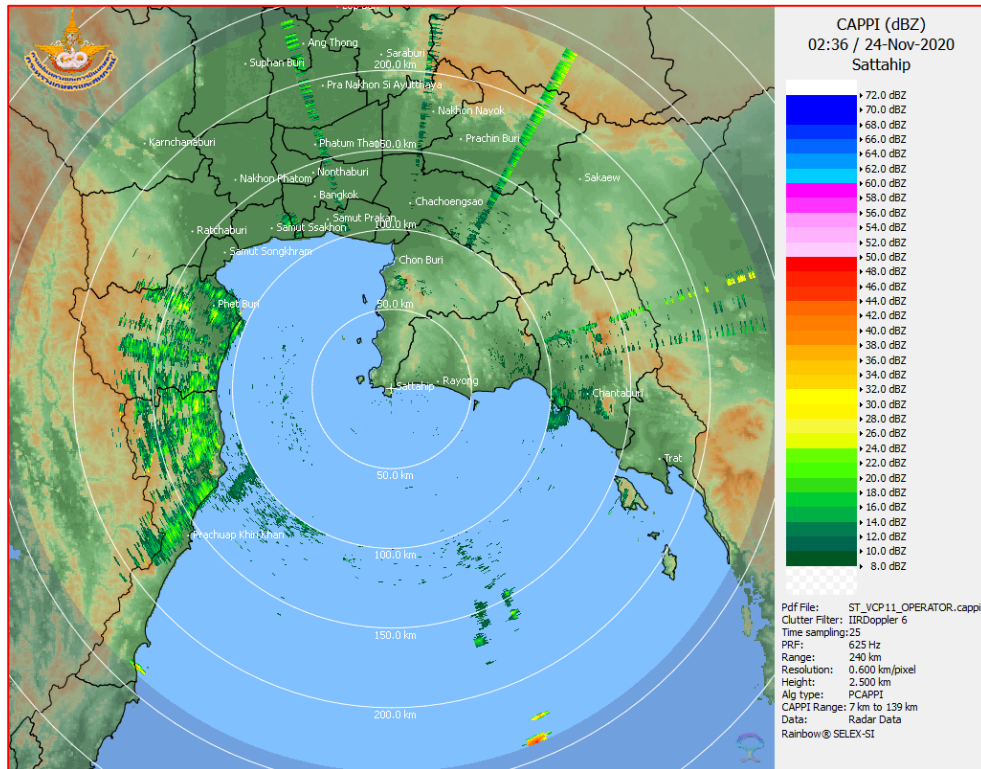
แผนที่อากาศวันที่ 24 พ.ย. 2563 เวลา 07.00 น.



ภาพถ่ายจากดาวเทียมวันที่ 24 พ.ย. 2563 เวลา 08.00 น.

### 2) สถานการณ์ฝน

จากข้อมูลสถานการณ์ฝนในพื้นที่ลุ่มน้ำบางปะกง-ปราจีนบุรี ของวันที่ 24 พฤศจิกายน 2563 จากกรมอุตุนิยมวิทยา สถาบันสารสนเทศทรัพยากรน้ำ (องค์การมหาชน) กรมชลประทาน และกรมทรัพยากรน้ำพบว่า ไม่มีฝนตกในพื้นที่



ภาพเรดาร์ตรวจอากาศ “สถานีสัตหีบ”  
ณ วันที่ 24 พฤศจิกายน 2563 เวลา 09.36 น.  
(ที่มา : กรมอุตุนิยมวิทยา)

สถานการณ์น้ำฝน

<p>WRF-ROMS (ThaiGeo), 24-Hour Precipitation, Thailand Model (3x3 km) 23-Nov-2020 19:00 to 24-Nov-2020 19:00 (Bangkok Time)</p> <p>Created by HII      initial date 23-Nov-2020 19:00 (Bangkok Time)</p>	<p>WRF-ROMS (ThaiGeo), 24-Hour Precipitation, Thailand Model (3x3 km) 24-Nov-2020 19:00 to 25-Nov-2020 19:00 (Bangkok Time)</p> <p>Created by HII      initial date 23-Nov-2020 19:00 (Bangkok Time)</p>
<p>แผนที่การคาดการณ์น้ำฝนวันที่ 24 พ.ย. 63</p>	<p>แผนที่การคาดการณ์น้ำฝนวันที่ 25 พ.ย. 63</p>
<p>WRF-ROMS (ThaiGeo), 24-Hour Precipitation, Thailand Model (3x3 km) 25-Nov-2020 19:00 to 26-Nov-2020 19:00 (Bangkok Time)</p> <p>Created by HII      initial date 23-Nov-2020 19:00 (Bangkok Time)</p>	<p>WRF-ROMS (ThaiGeo), 24-Hour Precipitation, Southeast Asia Model (9x9 km) 26-Nov-2020 19:00 to 27-Nov-2020 19:00 (Bangkok Time)</p> <p>Created by HII      initial date 23-Nov-2020 19:00 (Bangkok Time)</p>
<p>แผนที่การคาดการณ์น้ำฝนวันที่ 26 พ.ย. 63</p>	<p>แผนที่การคาดการณ์น้ำฝนวันที่ 27 พ.ย. 63</p>
<p>WRF-ROMS (ThaiGeo), 24-Hour Precipitation, Southeast Asia Model (9x9 km) 27-Nov-2020 19:00 to 28-Nov-2020 19:00 (Bangkok Time)</p> <p>Created by HII      initial date 23-Nov-2020 19:00 (Bangkok Time)</p>	<p>WRF-ROMS (ThaiGeo), 24-Hour Precipitation, Southeast Asia Model (9x9 km) 28-Nov-2020 19:00 to 29-Nov-2020 19:00 (Bangkok Time)</p> <p>Created by HII      initial date 23-Nov-2020 19:00 (Bangkok Time)</p>
<p>แผนที่การคาดการณ์น้ำฝนวันที่ 28 พ.ย. 63</p>	<p>แผนที่การคาดการณ์น้ำฝนวันที่ 29 พ.ย. 63</p>
<p>ที่มา : <a href="http://www.thaiwater.net">www.thaiwater.net</a></p>	
<p>ผลการคาดการณ์ปริมาณฝนล่วงหน้า</p>	

3) ข้อมูลปริมาณน้ำในลำน้ำ

สถานการณ์น้ำท่า (20 – 24 พ.ย. 63 ที่มา : กรมชลประทาน เวลา 06.00 น.)

สถานี	อำเภอ	จังหวัด	ลุ่มน้ำ	ระดับ	ศุกร์	เสาร์	อาทิตย์	จันทร์	อังคาร	แนว โน้ม (เพิ่ม/ ลด)
				ตลิ่ง(ม.)	20	21	22	23	24	
				ความจุ ลำน้ำ (ลบ.ม./ วิ.)	พ.ย.	พ.ย.	พ.ย.	พ.ย.	พ.ย.	
Kgt.19A	เกาะ จันทร์	ชลบุรี	บางปะกง	4.8	1.77	1.68	1.68	1.68	1.68	ทรงตัว
				83.95	3.10	2.00	2.00	2.00	2.00	
Kgt.30	เทศบาล เมือง	ฉะเชิงเทรา	บางปะกง	1.70	-0.94	-0.91	-0.86	-0.83	-0.49	เพิ่มขึ้น
				น้ำหนุน	*	*	*	*	*	
Ny.1B	เมือง	นครนายก	บางปะกง	8.81	4.36	4.32	4.40	4.48	4.40	ลดลง
				246.90	11.20	10.40	12.00	13.60	12.00	
Ny.3	บ้านนา	นครนายก	บางปะกง	6.26	4.04	4.04	4.04	4.04	4.03	ลดลง
				80.10	16.90	16.90	16.90	16.90	16.70	
Ny.4	เมือง	ปราจีนบุรี	บางปะกง	3.34	0.48	0.47	0.46	0.45	0.45	ทรงตัว
				185.00	1.80	1.70	1.60	1.50	1.50	
Ny.7	เมือง	นครนายก	บางปะกง	6.56	4.55	4.51	4.60	4.69	4.61	ลดลง
				*	*	*	*	*	*	
Kgt.1	เมือง	ปราจีนบุรี	ปราจีนบุรี	4.13	0.60	0.61	0.52	0.45	0.37	ลดลง
				774.00	**	**	**	**	**	
Kgt.3	กบินทร์ บุรี	ปราจีนบุรี	ปราจีนบุรี	8.79	1.44	1.37	1.27	1.21	1.19	ลดลง
				519.00	33.20	31.10	28.10	26.30	25.70	
Kgt.6	ศรีมหา โพธิ์	ปราจีนบุรี	ปราจีนบุรี	7.10	1.27	1.26	1.16	1.06	0.96	ลดลง
				-	*	*	*	*	*	
Kgt.9	เขา ฉกรรจ์	สระแก้ว	ปราจีนบุรี	10.00	3.79	3.78	3.79	3.80	3.81	ลดลง
				483.30	5.20	5.00	5.20	5.40	5.60	
Kgt.10	เมือง	สระแก้ว	ปราจีนบุรี	11.00	5.70	5.69	5.69	5.70	5.71	เพิ่มขึ้น
				300.00	11.00	10.70	10.70	11.00	11.40	
Kgt.13A	กบินทร์ บุรี	ปราจีนบุรี	ปราจีนบุรี	16.17	7.35	7.29	7.24	7.22	7.17	ลดลง
				448.90	23.00	21.80	20.80	20.40	19.40	
Kgt.14	นาดี	ปราจีนบุรี	ปราจีนบุรี	7.06	1.47	1.46	1.47	1.63	1.50	ลดลง
				370.50	1.35	1.30	1.35	2.30	1.50	

หมายเหตุ\* ไม่ได้รับข้อมูล

4) สรุป

- สถานการณ์น้ำในลุ่มน้ำบางปะกง อยู่ในภาวะปกติ และระดับน้ำในลำน้ำส่วนใหญ่มีแนวโน้มลดลง
- สถานการณ์น้ำในลุ่มน้ำปราจีนบุรี อยู่ในภาวะปกติ และระดับน้ำในลำน้ำส่วนใหญ่มีแนวโน้มลดลง