

# รายงานสถานการณ์น้ำลุ่มน้ำยมและน่าน

## วันที่ 26 พฤศจิกายน 2563

### 1) สภาพภูมิอากาศ

#### ลักษณะอากาศทั่วไป (ที่มา: กรมอุตุนิยมวิทยา)

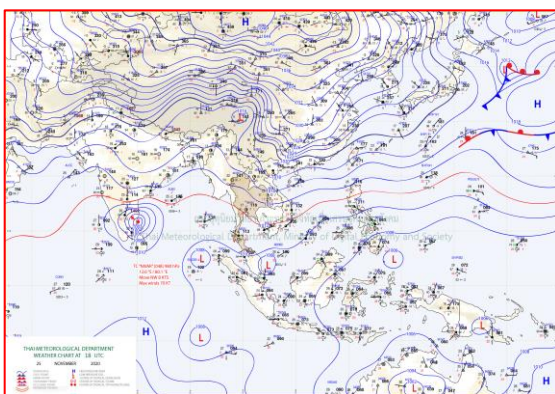
พยากรณ์อากาศ 24 ชั่วโมงข้างหน้า บริเวณความกดอากาศสูงหรือมวลอากาศเย็นกำลังปานกลางยังคงปกคลุมประเทศไทยตอนบน และทะเลจีนใต้ ทำให้ภาคเหนือ ภาคตะวันออกเฉียงเหนือ และภาคกลางมีอากาศเย็นในตอนเช้า โดยมีฝนเล็กน้อยบางแห่ง สำหรับมรสุมตะวันออกเฉียงเหนือที่พัดปกคลุมอ่าวไทยและภาคใต้มีกำลังแรง ประกอบกับมีหย่อมความกดอากาศต่ำปกคลุมบริเวณชายฝั่งประเทศมาเลเซีย ลักษณะเช่นนี้ทำให้ภาคใต้ตอนล่างมีฝนตกหนักถึงหนักมากบางแห่ง ขอให้ประชาชนบริเวณภาคใต้ตอนล่างระวังอันตรายจากฝนที่ตกหนัก ซึ่งอาจทำให้เกิดน้ำท่วมฉับพลัน และน้ำป่าไหลหลากไว้ด้วย

ส่วนคลื่นลมบริเวณอ่าวไทยมีกำลังแรง โดยอ่าวไทยตอนล่างมีคลื่นสูง 2-3 เมตร บริเวณที่มีฝนฟ้าคะนองคลื่นสูงมากกว่า 3 เมตร ขอให้ชาวเรือบริเวณดังกล่าวเดินเรือด้วยความระมัดระวัง และควรหลีกเลี่ยงเดินเรือบริเวณที่มีฝนฟ้าคะนอง ส่วนเรือเล็กควรออกจากฝั่งในช่วงวันที่ 26 พ.ย. - 1 ธ.ค. 63

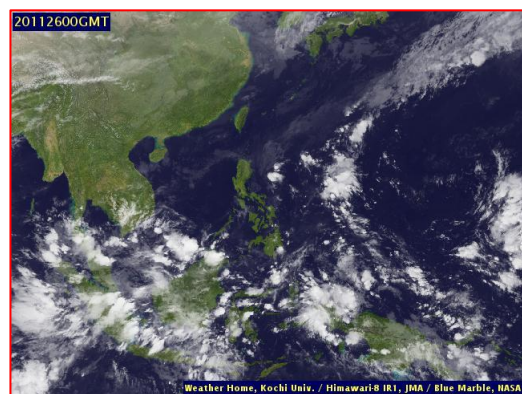
**สภาพอากาศภาคเหนือ** อากาศเย็นในตอนเช้า อุณหภูมิต่ำสุด 17-22 องศาเซลเซียส อุณหภูมิสูงสุด 32-35 องศาเซลเซียส ยอดดอยอากาศหนาวถึงหนาวจัด อุณหภูมิต่ำสุด 8-15 องศาเซลเซียส ลมตะวันออกเฉียงเหนือ ความเร็ว 10-20 กม./ชม.

#### ผลคาดการณ์ปริมาณน้ำฝนล่วงหน้า 1-7 วัน ภาคเหนือ

ในช่วงวันที่ 25 - 28 พ.ย. 63 อากาศเย็นในตอนเช้า อุณหภูมิต่ำสุด 17-21 องศาเซลเซียส อุณหภูมิสูงสุด 31-35 องศาเซลเซียส บริเวณยอดดอยมีอากาศหนาวถึงหนาวจัด อุณหภูมิต่ำสุด 7-14 องศาเซลเซียส ลมตะวันออกเฉียงเหนือ ความเร็ว 10-20 กม./ชม. ส่วนในช่วงวันที่ 29 พ.ย. - 1 ธ.ค. 63 อากาศเย็นถึงหนาว กับมีลมแรง อุณหภูมิจะลดลง 3-5 องศาเซลเซียส อุณหภูมิต่ำสุด 14-20 องศาเซลเซียส อุณหภูมิสูงสุด 30-33 องศาเซลเซียส บริเวณยอดดอยมีอากาศหนาวถึงหนาวจัด และมีน้ำค้างแข็งบางพื้นที่ อุณหภูมิต่ำสุด 5-10 องศาเซลเซียส ลมตะวันออกเฉียงเหนือ ความเร็ว 10-30 กม./ชม.



แผนที่อากาศ วันที่ 26 พ.ย. 2563 เวลา 01.00 น.



ภาพถ่ายจากดาวเทียม วันที่ 26 พ.ย. 2563

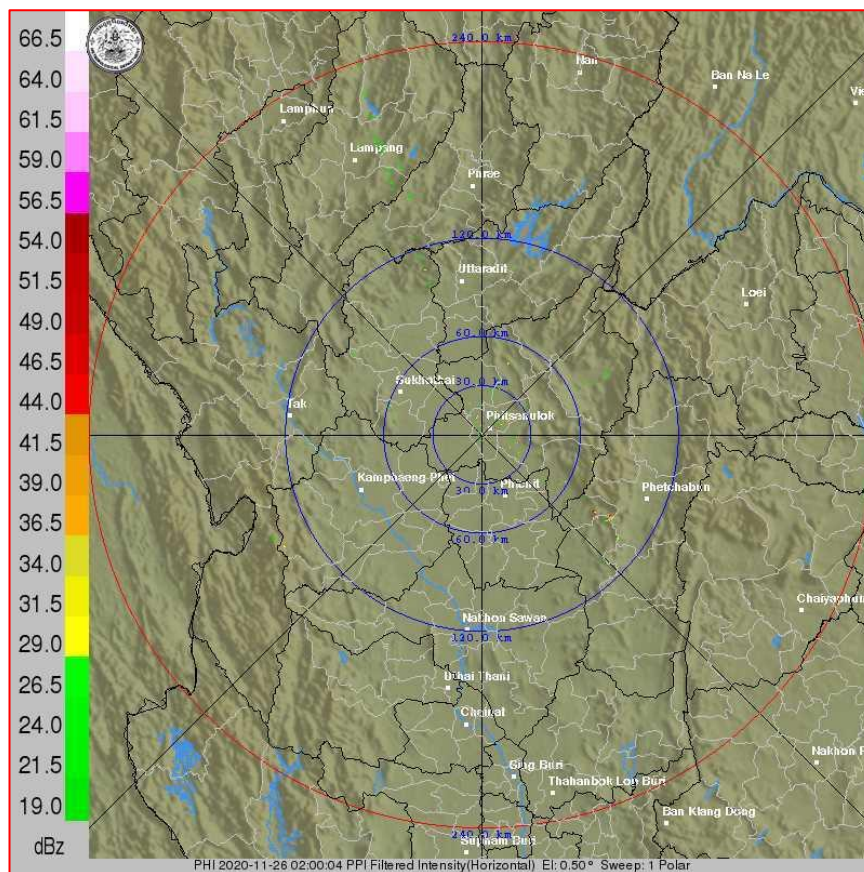
2) สถานการณ์ฝน

จากข้อมูลสถานการณ์ฝนในพื้นที่ลุ่มน้ำยมและน่านของวันที่ 25 พฤศจิกายน 2563 จากกรมทรัพยากรน้ำ กรมอุตุนิยมวิทยา กรมชลประทาน และสถาบันสารสนเทศทรัพยากรน้ำ (องค์การมหาชน) พบว่าไม่มีปริมาณฝนตกในพื้นที่ลุ่มน้ำยมและน่าน

ข้อมูลสถานการณ์ฝนในพื้นที่ลุ่มน้ำยมและน่าน ณ วันที่ 25 พฤศจิกายน 2563 เวลา 07.00 น.

ลุ่มน้ำ	จังหวัด*	ปริมาณฝน 24 ชม.(มม.)
ยม	สุโขทัย	ไม่มีฝน
	แพร่	ไม่มีฝน
น่าน	พิษณุโลก	ไม่มีฝน
	น่าน	ไม่มีฝน
	อุตรดิตถ์	ไม่มีฝน
	พิจิตร (สภช.)	ไม่มีฝน

หมายเหตุ “ - ” คือ ยังไม่ได้รับรายงาน, \*จังหวัดที่มีพื้นที่ลุ่มน้ำมากกว่าร้อยละ 50 ขึ้นไป

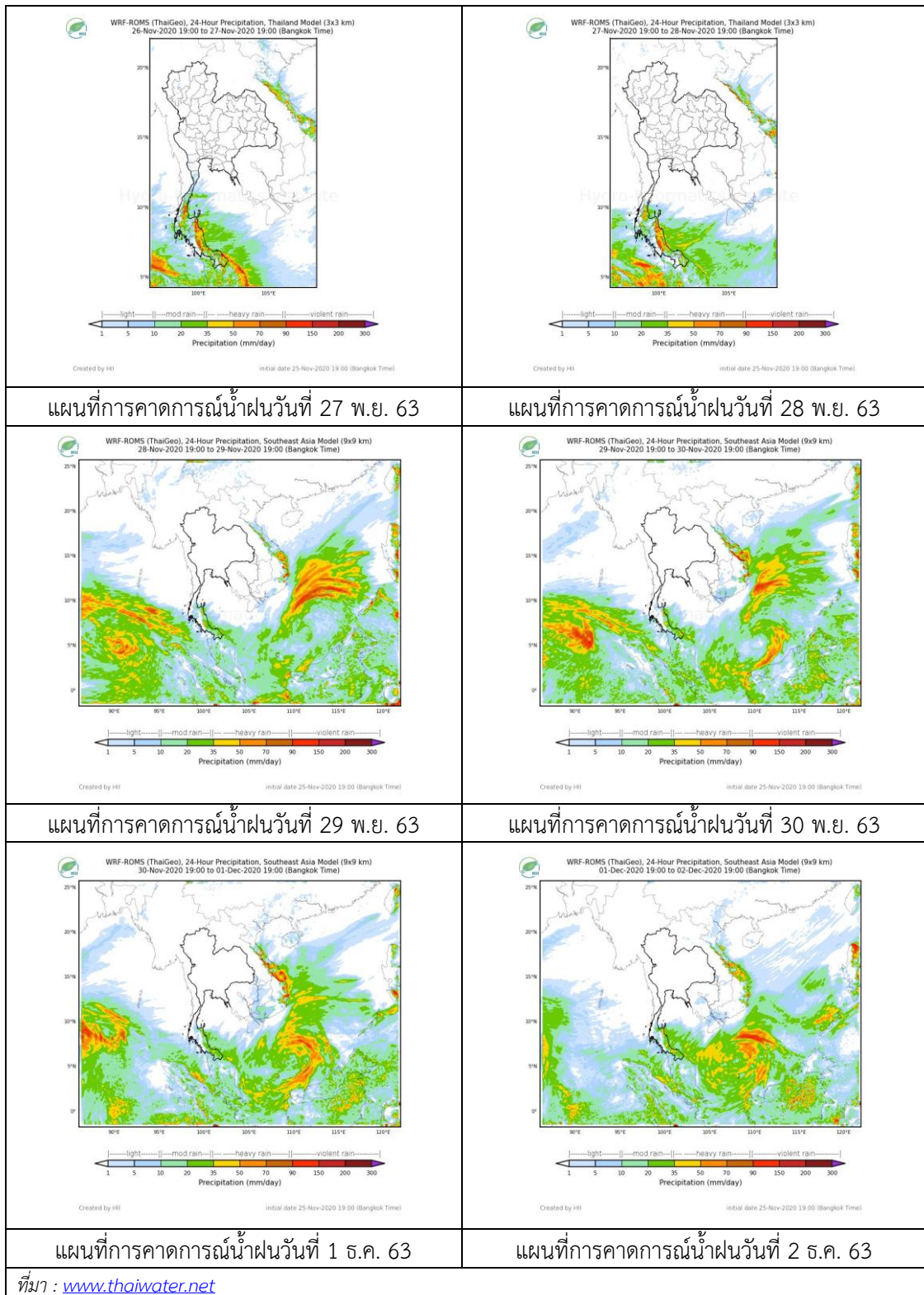


ภาพเรดาร์ตรวจอากาศ “พิษณุโลก”

ณ วันที่ 26 พฤศจิกายน 2563 เวลา 09.00 น.

(ที่มา : กรมอุตุนิยมวิทยา <https://weather.tmd.go.th/phs.php>)

สถานการณ์น้ำฝน (แผนภาพคาดการณ์ฝนล่วงหน้าความละเอียดสูง WRF-ROMS Model)



3) ข้อมูลปริมาณน้ำในลำน้ำ

สถานการณ์น้ำท่า ( 22-26 พ.ย. 2563 ที่มา: กรมชลประทาน)

สถานี	แม่น้ำ	อำเภอ	จังหวัด	ระดับตลิ่ง	อาทิตย์	จันทร์	อังคาร	พุธ	พฤหัสบดี	แนวโน้ม (เพิ่ม/ ลด)
				ปริมาณน้ำ (ลบ.ม./วิ.)	พ.ย.	พ.ย.	พ.ย.	พ.ย.	พ.ย.	
Y.14A	ยม	ศรีสขนาลัย	สุโขทัย	11.30	1.67	1.65	1.65	1.63	1.60	ลดลง
				***	***	***	***	***		
Y.16	ยม	บางระกำ	พิษณุโลก	7.30	3.19	3.19	3.19	3.19	3.19	ทรงตัว
				207.00	30.63	30.63	30.63	30.63	30.63	
Y.5	ยม	โพทะเล	พิจิตร	8.10	3.54	3.55	3.49	3.42	3.31	ลดลง
				464.00	***	***	***	***	***	
N.60	น่าน	ตรอน	อุตรดิตถ์	8.00	0.71	0.70	0.70	0.61	0.63	เพิ่มขึ้น
				1990.00	97.86	96.36	96.36	83.87	86.50	
N.27A	น่าน	พรหม พิราม	พิษณุโลก	8.64	0.41	0.64	0.60	1.02	1.15	เพิ่มขึ้น
				1056.00	53.85	64.68	62.65	87.35	96.74	
N.7A	น่าน	บางมูลนาก	พิจิตร	9.87	1.39	1.39	1.33	1.48	1.21	ลดลง
				997.00	103.00	103.00	99.88	107.90	93.86	

\*\*\* ยังไม่ได้รับรายงาน



สะพานบ้านโพทะเล ต.โพทะเล อ.โพทะเล  
จ.พิจิตร (ลุ่มน้ำยม)



สถานีสะพานสุพรรณกัลยา อ.เมือง  
จ.พิษณุโลก (ลุ่มน้ำน่าน)

ปริมาณน้ำในลำน้ำในพื้นที่ลุ่มน้ำยมและน่าน

(หมายเหตุ ที่มา : <http://mekhala.dwr.go.th/cctv/>)

4) สรุป

รายงานสถานการณ์น้ำลุ่มน้ำยมและน่านวันที่ 26 พฤศจิกายน 2563

- สถานการณ์น้ำในลุ่มน้ำยมอยู่ในภาวะปกติ ระดับน้ำในลำน้ำส่วนใหญ่มีแนวโน้มลดลง
- สถานการณ์น้ำในลุ่มน้ำน่านอยู่ในเฝ้าระวังภาวะน้ำน้อย ระดับน้ำในลำน้ำส่วนใหญ่มีแนวโน้มเพิ่มขึ้น