

# รายงานสถานการณ์น้ำลุ่มน้ำทะเลสาบสงขลา

## วันที่ 27 พฤศจิกายน 2563

### 1) สภาพภูมิอากาศ

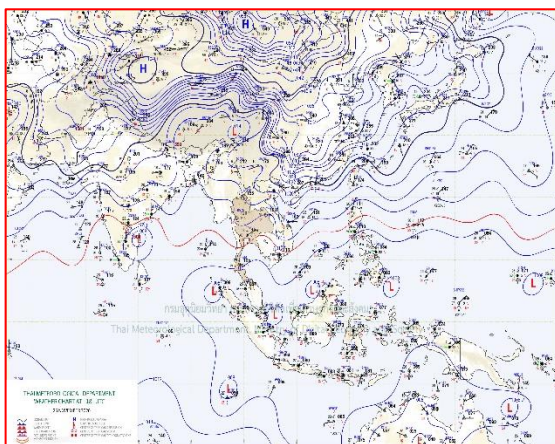
**ลักษณะอากาศทั่วไป** (ที่มา: กรมอุตุนิยมวิทยา)

พยากรณ์อากาศ 24 ชั่วโมงข้างหน้า บริเวณความกดอากาศสูงหรือมวลอากาศเย็นกำลังปานกลางปกคลุมประเทศไทยตอนบน และทะเลจีนใต้ ทำให้บริเวณดังกล่าวมีอากาศเย็นในตอนเช้า โดยมีลมแรงในภาคตะวันออกเฉียงเหนือ ภาคตะวันออก และภาคกลาง

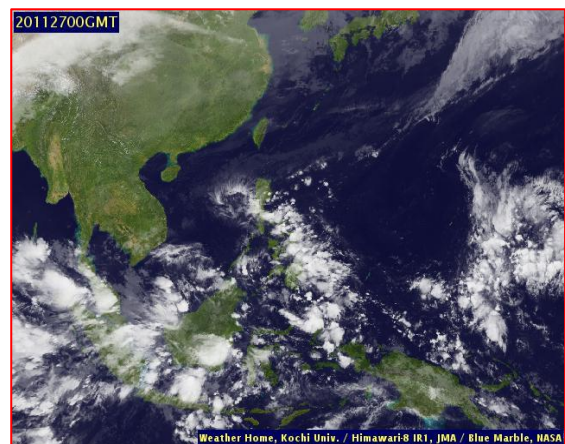
สำหรับมรสุมตะวันออกเฉียงเหนือที่พัดปกคลุมอ่าวไทยและภาคใต้มีกำลังแรง ประกอบกับมีหย่อมความกดอากาศต่ำปกคลุมบริเวณปลายแหลมมลายู ลักษณะเช่นนี้ทำให้ภาคใต้ตอนล่างมีฝนตกหนักถึงหนักมากบางแห่ง ขอให้ประชาชนบริเวณภาคใต้ตอนล่างระวังอันตรายจากฝนที่ตกหนัก ซึ่งอาจทำให้เกิดน้ำท่วมฉับพลัน และน้ำป่าไหลหลากไว้ด้วย

ส่วนคลื่นลมบริเวณอ่าวไทยมีกำลังแรง โดยอ่าวไทยตอนล่างมีคลื่นสูง 2-3 เมตร บริเวณที่มีฝนฟ้าคะนองคลื่นสูงมากกว่า 3 เมตร ขอให้ชาวเรือบริเวณดังกล่าวเดินเรือด้วยความระมัดระวัง และควรหลีกเลี่ยงเดินเรือบริเวณที่มีฝนฟ้าคะนอง ส่วนเรือเล็กควรรงออกจากฝั่งในช่วงวันที่ 27-28 พ.ย.63

**สภาพอากาศภาคใต้ฝั่งตะวันออก** มีเมฆเป็นส่วนมาก กับมีฝนฟ้าคะนองร้อยละ 60 ของพื้นที่ และมีฝนตกหนักบางแห่ง บริเวณจังหวัดสุราษฎร์ธานี นครศรีธรรมราช พัทลุง สงขลา ปัตตานี ยะลา และนราธิวาส อุณหภูมิต่ำสุด 23-24 องศาเซลเซียส อุณหภูมิสูงสุด 29-33 องศาเซลเซียส **ผลคาดการณ์ปริมาณน้ำฝนล่วงหน้า 1-7 วัน** ในช่วงวันที่ 27 พ.ย. 63 และ 30 พ.ย. - 2 ธ.ค.63 มีฝนฟ้าคะนองร้อยละ 60-70 ของพื้นที่ กับมีฝนตกหนักถึงหนักมากบางแห่ง ส่วนในช่วงวันที่ 28-29 พ.ย. 63 มีฝนฟ้าคะนองร้อยละ 40-60 ของพื้นที่



แผนที่อากาศ วันที่ 27 พ.ย. 2563 เวลา 07.00 น.



ภาพถ่ายจากดาวเทียม วันที่ 27 พ.ย. 2563

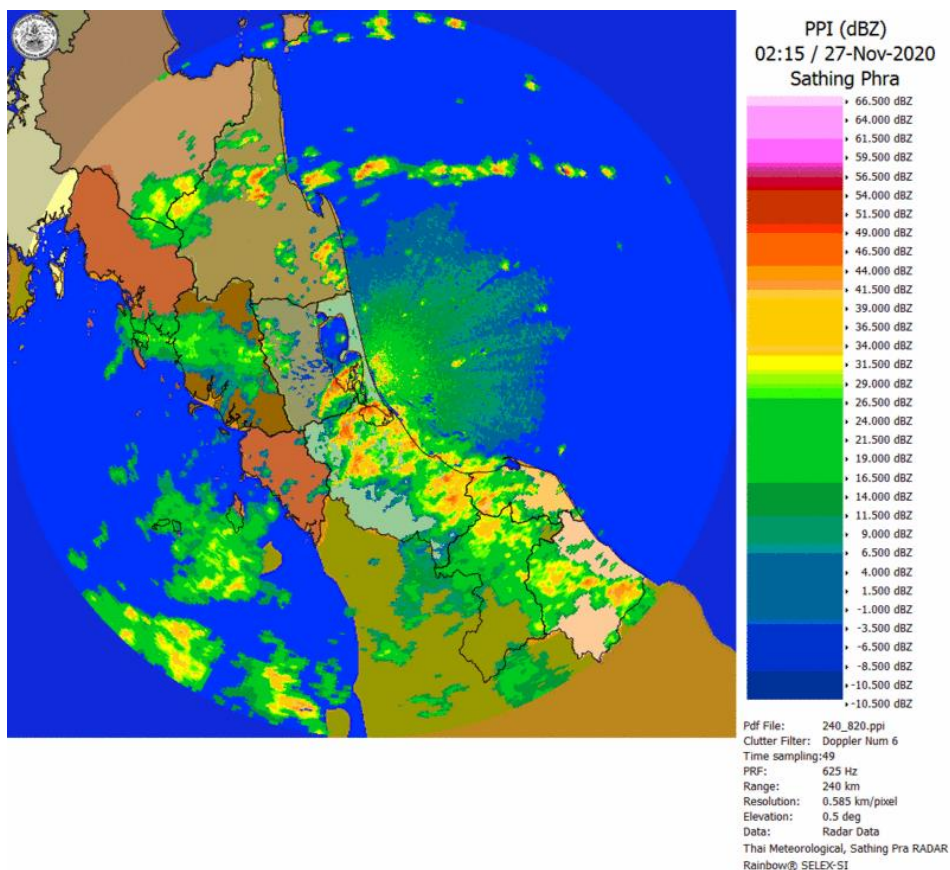
2) สถานการณ์ฝน

จากข้อมูลสถานการณ์ฝนในพื้นที่ลุ่มน้ำทะเลสาบสงขลาของวันที่ 27 พฤศจิกายน 2563 จากกรมทรัพยากรน้ำ กรมอุตุนิยมวิทยา กรมชลประทาน และสถาบันสารสนเทศทรัพยากรน้ำ (องค์การมหาชน) พบว่า มีฝนตกในพื้นที่ บริเวณอำเภอกงหรา ศรีนครินทร์ เมือง และอำเภอตะโหมด จังหวัดพัทลุง บริเวณอำเภอรัตถุมิ ควนเนียง และอำเภอบางกล่ำ จังหวัดสงขลา ปริมาณฝน 113.0 – 150.4 มิลลิเมตร

ข้อมูลสถานการณ์ฝนในพื้นที่ลุ่มน้ำทะเลสาบสงขลา ณ วันที่ 27 พฤศจิกายน 2563 เวลา 07.00 น.

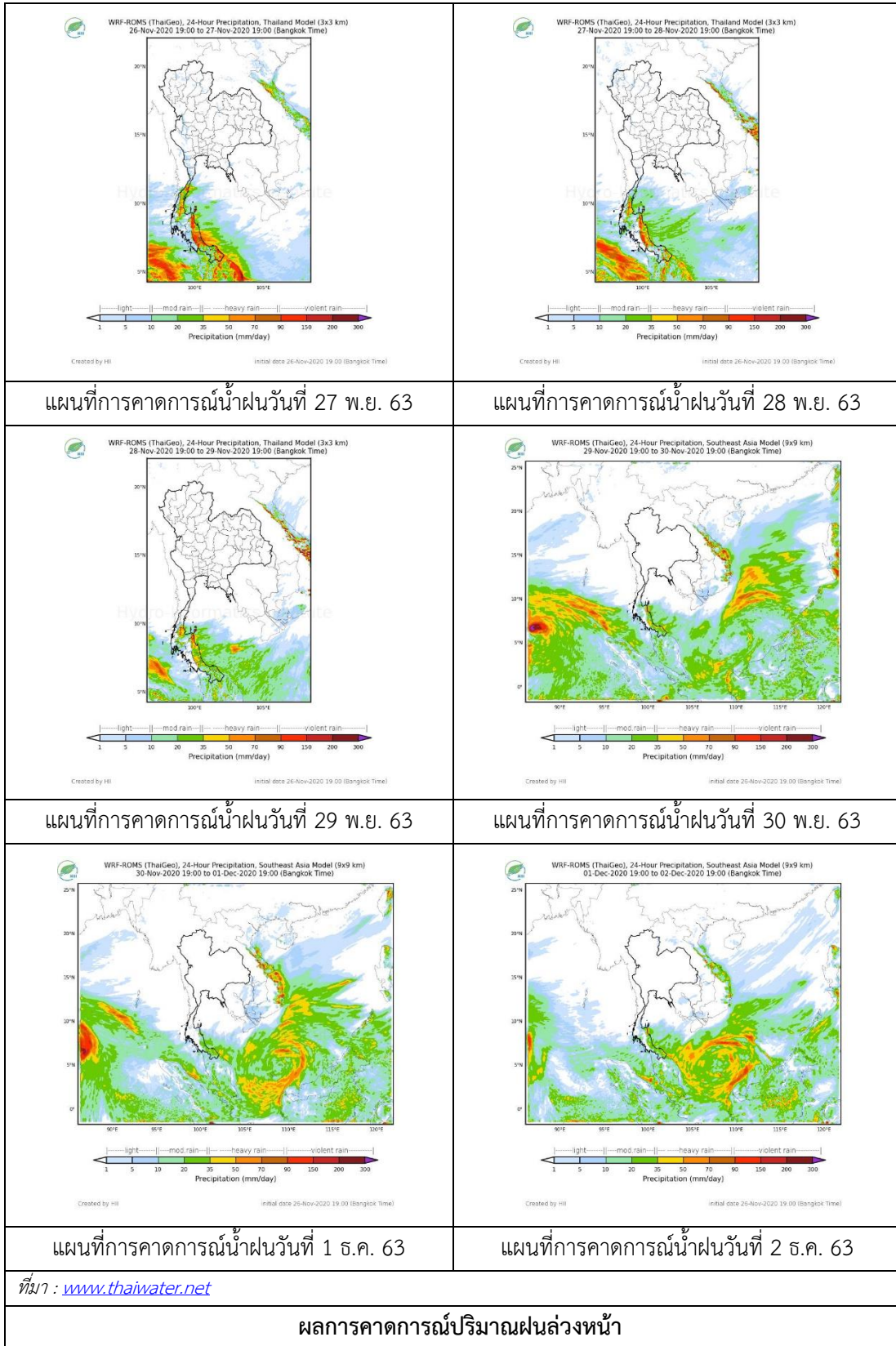
ลำดับ	สถานี	ปริมาณฝน (มม.)
1	อ.กงหรา จ.พัทลุง	150.4
2	อ.ศรีนครินทร์ จ.พัทลุง	145.0
3	อ.เมือง จ.พัทลุง	120.0
4	อ.ตะโหมด จ.พัทลุง	113.0
5	อ.รัตภูมิ จ.สงขลา	125.9
6	อ.ควนเนียง จ.สงขลา	120.7
7	อ.บางกล่ำ จ.สงขลา	120.5

หมายเหตุ “ฝน” คือ ฝนวัดปริมาณไม่ได้ (ต่ำกว่า 0.1 มิลลิเมตร)



ภาพเรดาร์ตรวจอากาศ “สทิงพระ” ณ วันที่ 27 พฤศจิกายน 2563 (ที่มา : กรมอุตุนิยมวิทยา)

สถานการณ์น้ำฝน



3) ข้อมูลปริมาณน้ำในลำน้ำ

ลุ่มน้ำทะเลสาบสงขลา ปัจจุบันสถานการณ์น้ำในลำน้ำโดยทั่วไปอยู่ในภาวะปกติ ระดับน้ำในลำน้ำส่วนใหญ่มีแนวโน้มเพิ่มขึ้น

**สถานการณ์น้ำท่า** (23 – 27 พ.ย. 2563 ที่มา : กรมชลประทาน)

สถานี	ลุ่มน้ำ	อำเภอ	จังหวัด	ระดับน้ำ- ม.	จันทร์	อังคาร	พุธ	พฤหัสบดี	ศุกร์
				ปริมาณน้ำ- ลบ.ม./วิ. (ระดับเตือนภัย)	23 พ.ย.	24 พ.ย.	25 พ.ย.	26 พ.ย.	27 พ.ย.
X.170	ทะเลสาบ สงขลา	ศรีนครินทร์	พัทลุง	25.20	20.96	20.95	20.94	20.97	21.72
				290.00	9.00	8.75	8.50	9.25	41.40
X.265	ทะเลสาบ สงขลา	เมือง	พัทลุง	8.00	6.66	6.63	6.87	7.07	7.31
				7.00	-	-	-	-	-
X.174	ทะเลสาบ สงขลา	หาดใหญ่	สงขลา	8.88	5.26	4.99	4.96	5.07	5.07
				388.00	16.70	10.80	10.20	12.47	12.47
X.173A	ทะเลสาบ สงขลา	สะเดา	สงขลา	15.90	14.22	14.87	14.49	13.93	13.22
				258.00	119.10	157.55	134.40	104.50	73.80
X.90	ทะเลสาบ สงขลา	คลองหอย โข่ง	สงขลา	8.00	4.10	4.68	5.07	4.14	3.54
				580.00	101.00	150.00	189.70	103.80	63.00
X.44	ทะเลสาบ สงขลา	หาดใหญ่	สงขลา	7.40	2.90	3.13	3.39	2.53	2.20
				582.00	132.00	145.80	162.35	111.15	93.00

ข้อมูลระดับน้ำจากระบบตรวจวัดสภาพทางไกลอัตโนมัติลุ่มน้ำทะเลสาบสงขลา กรมทรัพยากรน้ำ  
ประจำวันที่ 27 พฤศจิกายน 2563

**ข้อมูลระดับน้ำ** (25 – 27 พ.ย. 2563 ที่มา : กรมทรัพยากรน้ำ)

สถานี	ตำบล	อำเภอ	จังหวัด	ระดับ ตลิ่ง (ต่ำสุด)	พุธ	พฤหัสบดี	ศุกร์
					25 พ.ย.	26 พ.ย.	27 พ.ย.
คลองอู่ตะเภาตอนบน	พังงา	สะเดา	สงขลา	19.87	15.26	14.55	13.94
คลองอู่ตะเภาตอนล่าง	หาดใหญ่	หาดใหญ่	สงขลา	8.93	3.25	2.49	2.35
คลองรัตภูมิ	ควนรู	รัตภูมิ	สงขลา	22.62	14.61	14.65	15.93
คลองตะโหมด(ท่าเขียด)	แม่ขรี	ตะโหมด	พัทลุง	27.94	22.77	23.13	23.99
ลำปำ	ลำปำ	เมือง	พัทลุง	1.15	-0.01	-0.05	0.08

ปริมาณน้ำในลำน้ำของคลองต่างๆ ในพื้นที่ลุ่มน้ำทะเลสาบสงขลา วันที่ 27 พฤศจิกายน 2563



สถานีคลองอู่ตะเภาตอนล่าง - ต.หาดใหญ่ อ.หาดใหญ่ จ.สงขลา  
(ลุ่มน้ำทะเลสาบสงขลา)

#### 4) สรุป

สถานการณ์น้ำในลุ่มน้ำทะเลสาบสงขลาประจำวันที่ 27 พฤศจิกายน 2563 ปัจจุบันสถานการณ์น้ำในลำน้ำโดยทั่วไปอยู่ในภาวะปกติ ระดับน้ำในลำน้ำส่วนใหญ่มีแนวโน้มเพิ่มขึ้น เนื่องจากภาคใต้ตอนล่างมีฝนตกหนักบางแห่ง ขอให้ประชาชนบริเวณพื้นที่เสี่ยงภัยติดตามสถานการณ์น้ำอย่างใกล้ชิด