



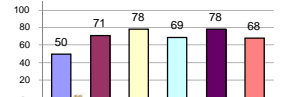
รายงานสรุปสภาพน้ำในอ่างเก็บน้ำขนาดใหญ่และขนาดกลาง

รายงานสถานการณ์ ณ วันที่ 23 พฤศจิกายน 2563

ปริมาณน้ำในอ่างที่ใช้การได้ในสัปดาห์นี้ + มากกว่า / - น้อยกว่า สัปดาห์ก่อน 13.03 ล้าน ลบ.ม.

สรุปสถานการณ์ปริมาณน้ำในอ่างเก็บน้ำที่ใช้น้ำทุกกิจกรรมทั่วประเทศ น้อยกว่าปริมาณน้ำไหลเข้าอ่าง เมื่อเทียบกับสัปดาห์ที่ผ่านมา สถานการณ์อยู่ระหว่างเก็บกักน้ำ

% ปริมาณน้ำรวมแต่ละภาคปัจจุบัน

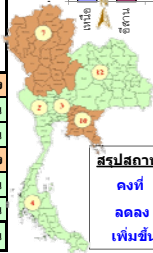


เปรียบเทียบปริมาณน้ำรวม
ของประเทศไทย
ใน ปี 63 และ ปี 62

วันที่ 23 พฤศจิกายน 2563 เก็บกัก
44,509 ล้าน ลบ.ม. หรือ เท่ากับ
63%

วันที่ 23 พฤศจิกายน 2563 เก็บกัก
47,153 ล้าน ลบ.ม. หรือ เท่ากับ
66%

ภาค	สถานการณ์ปริมาณน้ำในอ่าง				ปริมาณน้ำเปลี่ยนแปลง (ล้าน ม.³)	สถานะ
	ล้นอ่าง (แห่ง)	คงที่ (แห่ง)	เพิ่มขึ้น (แห่ง)	รวม (แห่ง)		
ภาคเหนือ	4	1	2	7	-20.00	ปริมาณน้ำในอ่างเก็บน้ำลดลง
ภาคตะวันออกเฉียงเหนือ	4	3	5	12	5.00	ปริมาณน้ำในอ่างเก็บน้ำเพิ่มขึ้น
ภาคกลาง	1	-	2	3	1.00	ปริมาณน้ำในอ่างเก็บน้ำเพิ่มขึ้น
ภาคตะวันตก	2	-	-	2	-27.00	ปริมาณน้ำในอ่างเก็บน้ำลดลง
ภาคตะวันออก	2	3	5	10	6.03	ปริมาณน้ำในอ่างเก็บน้ำเพิ่มขึ้น
ภาคใต้	1	-	3	4	48.00	ปริมาณน้ำในอ่างเก็บน้ำเพิ่มขึ้น
รวมทั้งประเทศ	14	7	17	38	13.03	ปริมาณน้ำในอ่างเก็บน้ำเพิ่มขึ้น



สรุปสถานการณ์ปริมาณน้ำในอ่างน้ำ

คงที่	7	อ่าง
ลดลง	14	อ่าง
เพิ่มขึ้น	17	อ่าง

ภาค	อ่างเก็บน้ำ	ความจุที่ (ล้าน ม.³)	ปริมาณน้ำที่ใช้งานได้ (ล้าน ม.³)	ใช้การได้จริง (ล้าน ม.³)	ปริมาณน้ำรวม วันที่ 23 พฤศจิกายน 2562		ปัจจุบัน วันที่ 23 พฤศจิกายน 2563		สัปดาห์ก่อน วันที่ 17 พฤศจิกายน 2563		ปริมาณน้ำ + เพิ่มขึ้น - ลดลง (ล้าน ม.³)	สถานการณ์ในอ่าง					
					ปริมาณน้ำรวม (ล้าน ม.³)	%	ปริมาณน้ำรวม (ล้าน ม.³)	%	ปริมาณน้ำรวม (ล้าน ม.³)	%							
ภาคเหนือ (7)																	
1	ภูมิพล (2)	13,462	3,800	9,662	5,838	43%	5,693	42%	1,893	20%	5,704	42%	1,904	20%	-11.00	ลดลง	
2	สิริกิติ์ (2)	9,510	2,850	6,660	5,140	54%	5,737	60%	2,887	43%	5,772	61%	2,922	44%	-35.00	ลดลง	
3	แม่งัด	265	12	253	157	59%	144	54%	132	52%	144	54%	132	52%	-	คงที่	
4	แม่งาว	263	14	249	72	27%	112	43%	98	39%	111	42%	97	39%	1.00	เพิ่มขึ้น	
5	กัวลม	106	3	103	55	52%	57	54%	54	52%	54	51%	51	50%	3.00	เพิ่มขึ้น	
6	กัวคอง	170	6	164	113	66%	97	57%	91	55%	99	58%	93	57%	-2.00	ลดลง	
7	แควน้อย	939	43	896	482	51%	456	49%	413	46%	461	49%	418	47%	-5.00	ลดลง	
	แม่เม็ก	110	16	94	37	34%	44	40%	28	30%	44	40%	28	30%	-	คงที่	
รวมภาคเหนือ		34,85%	24,825	6,744	18,081	48%	12,341	50%	5,597	31%	12,390	50%	5,617	31%	-20.00	ลดลง	
ภาคตะวันออกเฉียงเหนือ (12)																	
8	ห้วยหลวง	136	7	129	68	50%	66	49%	59	46%	67	49%	60	47%	-1.00	ลดลง	
9	น้ำอูน	520	45	475	301	58%	248	48%	203	43%	249	48%	204	43%	-1.00	ลดลง	
10	น้ำพอง (2)	165	8	157	90	55%	89	54%	81	52%	89	54%	81	52%	-	คงที่	
11	จันทบุรี (2) ชัยภูมิ	164	37	127	48	29%	155	95%	118	93%	154	94%	117	92%	1.00	เพิ่มขึ้น	
12	อุบลรัตน์ (2) ขอนแก่น	2,431	581	1,850	553	23%	1,607	66%	1,026	55%	1,604	66%	1,023	55%	3.00	เพิ่มขึ้น	
13	ลำปาว	1,980	100	1,880	1,560	79%	994	50%	894	48%	996	50%	896	48%	-2.00	ลดลง	
14	ลำตะคอง นครราชสีมา	314	22	292	169	54%	360	115%	338	116%	360	115%	338	116%	-	คงที่	
15	ลำพระเพลิง นครราชสีมา	155	1	154	26	17%	155	100%	154	100%	155	100%	154	100%	-	คงที่	
16	มูลนง นครราชสีมา	141	7	134	51	36%	149	106%	142	106%	151	107%	144	107%	-2.00	ลดลง	
17	ลำตะของ นครราชสีมา	275	7	268	93	34%	241	88%	234	87%	238	87%	231	86%	3.00	เพิ่มขึ้น	
18	ลำน้ำพองบุรีรัมย์	121	3	118	25	21%	101	83%	98	83%	100	83%	97	82%	1.00	เพิ่มขึ้น	
19	สิรินธร (2) บุรีรัมย์	1,966	831	1,135	1,829	93%	1,771	90%	940	83%	1,768	90%	937	83%	3.00	เพิ่มขึ้น	
รวมภาค ดอน.		11.80%	8,369	1,649	6,720	57%	5,936	71%	4,287	64%	5,931	71%	4,282	64%	5.00	เพิ่มขึ้น	
ภาคกลาง (3)																	
20	ป่าสักชลสิทธิ์ ลพบุรี	960	3	957	316	33%	762	79%	759	79%	764	80%	761	80%	-2.00	ลดลง	
21	ห้วยเสลา สุพรรณบุรี	160	17	143	38	24%	144	90%	127	89%	143	89%	126	88%	1.00	เพิ่มขึ้น	
22	กระเสียว สุพรรณบุรี	299	99	200	63	21%	203	68%	104	52%	202	68%	103	52%	1.00	เพิ่มขึ้น	
รวมภาคกลาง		1.92%	1,419	119	1,300	29%	1,108	78%	990	70%	1,108	78%	989	76%	1.00	เพิ่มขึ้น	
ภาคตะวันตก (2)																	
23	ศรีนครินทร์ (2) กาญจนบุรี	17,745	10,265	7,480	15,400	87%	13,352	75%	3,087	41%	13,360	75%	3,095	41%	-8.00	ลดลง	
24	วีรชาलगอง (2) กาญจนบุรี	8,860	3,012	5,848	7,495	85%	4,887	55%	1,875	32%	4,906	55%	1,894	32%	-19.00	ลดลง	
รวมภาคตะวันตก		37.51%	26,605	13,277	13,328	86%	18,239	69%	4,962	37%	18,266	69%	4,989	37%	-27.00	ลดลง	
ภาคตะวันออก (6+4)																	
25	ขุนด่าน นครนายก	224	5.00	219	197	88%	223	100%	218	100%	224	100%	219	100%	-1.00	ลดลง	
26	คลองสิียด ฉะเชิงเทรา	420	30.00	390	142	34%	207	49%	177	45%	207	49%	177	45%	-	คงที่	
27	บางพระ (3) ชลบุรี	117	12.00	105	64	55%	79	68%	67	64%	75	64%	63	60%	4.00	เพิ่มขึ้น	
28	หนองปลาไหล (3) ระยอง	164	13.75	150	89	54%	176	107%	162	108%	176	107%	162	108%	-	คงที่	
29	ประแสร์ (3) ระยอง	295	20.00	275	139	47%	234	79%	214	78%	233	79%	213	77%	1.00	เพิ่มขึ้น	
30	มาบประชัน (3) ระยอง	17	0.72	16	6	36%	6	36%	5	33%	6	36%	5	33%	-0.05	ลดลง	
31	หนองค้อ (3) ระยอง	21	1.00	20	7	32%	19	87%	18	87%	18	86%	17.48	86%	0.17	เพิ่มขึ้น	
32	ดงกราม (3) ระยอง	79	3.00	76	37	46%	75	94%	72	94%	75	94%	71.53	94%	0.45	เพิ่มขึ้น	
33	คลองใหญ่ (3) ระยอง	45	3.00	42	14	31%	49	109%	46	109%	48	105%	44.90	106%	1.46	เพิ่มขึ้น	
34	นฤมิตรจินดา ปราจีนบุรี	295	19.00	276	895	303%	243	82%	224	81%	243	82%	224.00	81%	-	คงที่	
รวมภาคตะวันออก		2.37%	1,678	107	1,570	95%	1,311	78%	1,203	77%	1,305	78%	1,197	76%	6.03	เพิ่มขึ้น	
ภาคใต้ (4)																	
35	แก่งกระจาน เพชรบุรี	710	65	645	509	72%	550	77%	485	75%	553	78%	488	76%	-3.00	ลดลง	
36	ปราจีนบุรี ประจวบคีรีขันธ์	391	18	373	287	73%	365	93%	347	93%	364	93%	346	93%	1.00	เพิ่มขึ้น	
37	รัชชประภา (2) สุราษฎร์ธานี	5,639	1,352	4,287	3,851	68%	3,673	65%	2,321	54%	3,666	65%	2,314	54%	7.00	เพิ่มขึ้น	
38	บางยาง (2) ยะลา	1,454	276	1,178	902	62%	985	68%	709	60%	942	65%	666	57%	43.00	เพิ่มขึ้น	
รวมภาคใต้		11.55%	8,194	1,711	6,483	68%	5,573	68%	3,862	60%	5,525	67%	3,814	59%	48.00	เพิ่มขึ้น	
รวมทั้งประเทศ		100%(38)	71,090	23,607	47,482	47,153	66%	44,509	63%	20,901	44%	30,132	42%	20,888	44%	13.03	เพิ่มขึ้น

ที่มาข้อมูล : ตารางสรุปสภาพน้ำในอ่างเก็บน้ำขนาดใหญ่ทั่วประเทศ และตารางสรุปสภาพน้ำในอ่างเก็บน้ำภาคตะวันออกเฉียงเหนือ กรมชลประทาน

หมายเหตุ :

- อ่างเก็บน้ำขนาดใหญ่ หมายถึง อ่างเก็บน้ำที่มีความจุตั้งแต่ 100 ล้าน ลบ.ม. ขึ้นไป
- เป็นอ่างเก็บน้ำที่อยู่ในความรับผิดชอบของการไฟฟ้าฝ่ายผลิตแห่งประเทศไทย(10) นอกนั้นอยู่ในความรับผิดชอบของกรมชลประทาน (28)
- เป็นอ่างเก็บน้ำขนาดกลางที่มีความสำคัญต่อการอุตสาหกรรมและการประปา ของลุ่มน้ำชายฝั่งทะเลตะวันออก
- ที่มา : กรมชลประทาน และการไฟฟ้าฝ่ายผลิตแห่งประเทศไทย
- จังหวัดที่มีอ่างเก็บน้ำขนาดใหญ่มีจำนวน 26 จังหวัด ไม่มี 50 จังหวัด

รศ. นายถิร ธงชัยกนกของอ่าง



ศูนย์เขล



ศูนย์ป้องกันกักตุนน้ำ กรมทรัพยากรน้ำ

ลำดับของเขื่อนตามความจุ

- ศรีนครินทร์ 2.ภูมิพล 3.สิริกิติ์ 4.วีรชาलगอง 5.รัชชประภา
- 6.อุบลรัตน์ 7.สิรินธร 8.บางยาง 9.ลำปาว 10.ป่าสัก

ลำดับของเขื่อนตามปริมาณน้ำใช้การได้

- ภูมิพล 2.ศรีนครินทร์ 3.สิริกิติ์ 4.วีรชาलगอง 5.รัชชประภา
- 6.ลำปาว 7.อุบลรัตน์ 8.บางยาง 9.สิรินธร 10.ป่าสัก