

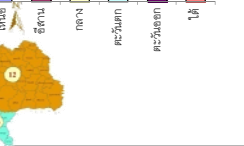
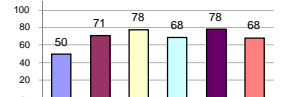
รายงานสรุปสภาพน้ำในอ่างเก็บน้ำขนาดใหญ่และขนาดกลาง

รายงานสถานการณ์ ณ วันที่ 27 พฤศจิกายน 2563

ปริมาณน้ำในอ่างที่ใช้การได้ในสัปดาห์นี้ + มากกว่า / - น้อยกว่า สัปดาห์ก่อน 12.35 ล้าน ลบ.ม.

สรุปสถานการณ์ปริมาณน้ำในอ่างเก็บน้ำที่ใช้ในทุกกิจกรรมทั่วประเทศ มากกว่าปริมาณน้ำที่ไหลเข้าอ่าง เมื่อเทียบกับสัปดาห์ก่อน การใช้น้ำอย่างระมัดระวัง

% ปริมาณน้ำรวมแต่ละภาคปัจจุบัน



สรุปสถานการณ์ปริมาณน้ำในอ่างน้ำ
คงที่ 9 อ่าง
ลดลง 15 อ่าง
เพิ่มขึ้น 14 อ่าง

เปรียบเทียบปริมาณน้ำรวมของประเทศปัจจุบันกับปี 63 และ ปี 62

วันที่ 27 พฤศจิกายน 2563 เก็บเก็บ 44,445 ล้าน ลบ.ม. หรือ เท่ากับ 63%

วันที่ 27 พฤศจิกายน 2563 เก็บเก็บ 46,919 ล้าน ลบ.ม. หรือ เท่ากับ 66%

Table with 6 columns: ภาค, ลอดง (แห่ง), คงที่ (แห่ง), เพิ่มขึ้น (แห่ง), รวม (แห่ง), ปริมาณน้ำเปลี่ยนแปลง (ล้าน ม.³), สถานะ

Main data table with columns: ภาค, ความจ, ปริมาณน้ำที่ใช้งานได้, ใช้งานได้จริง, ปริมาณน้ำรวม, ปัจจุบัน วันที่ 27 พฤศจิกายน 2563, สัปดาห์ก่อน วันที่ 21 พฤศจิกายน 2563, ปริมาณน้ำ + เพิ่มขึ้น - ลดลง, สถานการณ์ในอ่าง

หมายเหตุ: 1) อ่างเก็บน้ำขนาดใหญ่ หมายถึง อ่างเก็บน้ำที่มีความจุตั้งแต่ 100 ล้าน ลบ.ม. ขึ้นไป 2) เป็นอ่างเก็บน้ำอยู่ในความรับผิดชอบของการไฟฟ้าฝ่ายผลิตแห่งประเทศไทย(10) นอกนั้นอยู่ในความรับผิดชอบของกรมชลประทาน (28) 3) เป็นอ่างเก็บน้ำขนาดกลางที่มีความสำคัญต่อการอุตสาหกรรมและการประปา ของลุ่มน้ำชายฝั่งทะเลตะวันออก 4) ที่มา : กรมชลประทาน และการไฟฟ้าฝ่ายผลิตแห่งประเทศไทย 5) จังหวัดที่มีอ่างเก็บน้ำขนาดใหญ่มีจำนวน 26 จังหวัด ไม่มี 50 จังหวัด