

# รายงานสถานการณ์น้ำลุ่มน้ำเจ้าพระยา

## วันที่ 1 ธันวาคม 2563

### 1) สภาพภูมิอากาศ

ลักษณะอากาศทั่วไป (ที่มา: กรมอุตุนิยมวิทยา)

พยากรณ์อากาศ 24 ชั่วโมงข้างหน้า บริเวณความกดอากาศสูงหรือมวลอากาศเย็นกำลังค่อนข้างแรง ยังคงแผ่ลงมาปกคลุมประเทศไทยตอนบนและทะเลจีนใต้ ทำให้บริเวณดังกล่าวมีอากาศเย็นถึงหนาว กับมีลมแรง ส่วนยอดดอยและยอดภูมีอากาศหนาวถึงหนาวจัด ขอให้ประชาชนบริเวณภาคเหนือ ภาคตะวันออกเฉียงเหนือ และภาคกลางดูแลสุขภาพเนื่องจากสภาพอากาศที่หนาวเย็นลงไว้ด้วย

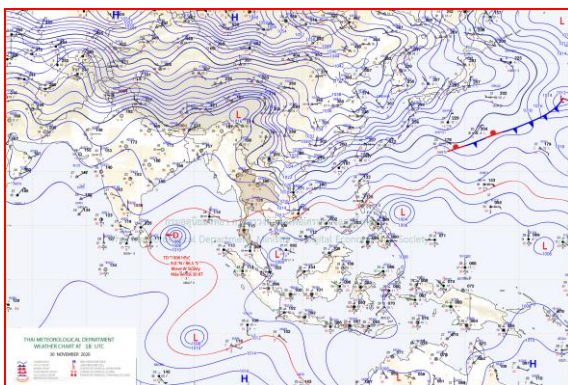
สำหรับมรสุมตะวันออกเฉียงเหนือที่พัดปกคลุมอ่าวไทยและภาคใต้มีกำลังแรง ประกอบกับมีหย่อมความกดอากาศต่ำบริเวณทะเลจีนใต้ตอนล่างจะเคลื่อนเข้าปกคลุมชายฝั่งประเทศมาเลเซีย ลักษณะเช่นนี้ ทำให้ภาคใต้มีฝนตกหนักถึงหนักมากบางแห่ง ขอให้ประชาชนบริเวณภาคใต้ระวังอันตรายจากฝนที่ตกหนักถึงหนักมากไว้ด้วย ซึ่งอาจทำให้เกิดน้ำท่วมฉับพลันและน้ำป่าไหลหลากได้

ส่วนคลื่นลมบริเวณอ่าวไทยมีกำลังแรงขึ้น โดยอ่าวไทยตอนบนคลื่นสูงประมาณ 2 เมตร และอ่าวไทยตอนล่างคลื่นสูง 2-3 เมตร บริเวณที่มีฝนฟ้าคะนองคลื่นสูงมากกว่า 3 เมตร ขอให้ชาวเรือบริเวณดังกล่าวเดินเรือด้วยความระมัดระวัง และควรหลีกเลี่ยงการเดินเรือบริเวณที่มีฝนฟ้าคะนอง เรือเล็กควรงดออกจากฝั่ง จนถึงวันที่ 4 ธ.ค. 63

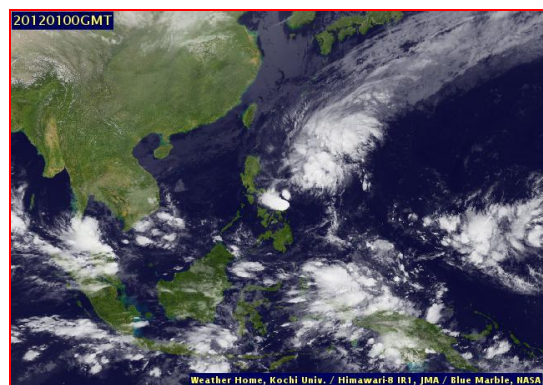
สภาพอากาศภาคกลาง มีอากาศเย็นในตอนเช้า กับมีลมแรง โดยมีฝนตกเล็กน้อยบางแห่ง อุณหภูมิต่ำสุด 21-22 องศาเซลเซียส อุณหภูมิสูงสุด 31-33 องศาเซลเซียส ลมตะวันออกเฉียงเหนือ ความเร็ว 10-30 กม./ชม.

### ผลคาดการณ์ปริมาณน้ำฝนล่วงหน้า 1-7 วัน ภาคกลาง

ในช่วงวันที่ 30 พ.ย. - 2 ธ.ค. 63 อากาศเย็นกับมีลมแรง และอุณหภูมิจะลดลงเล็กน้อย โดยมีฝนเล็กน้อยบางพื้นที่ อุณหภูมิต่ำสุด 21-24 องศาเซลเซียส อุณหภูมิสูงสุด 31-33 องศาเซลเซียส ลมตะวันออกเฉียงเหนือ ความเร็ว 10-30 กม./ชม. ส่วนในช่วงวันที่ 3 - 6 ธ.ค. 63 อากาศเย็นกับมีลมแรง และอุณหภูมิจะลดลงอีก 2-4 องศาเซลเซียส อุณหภูมิต่ำสุด 17-21 องศาเซลเซียส อุณหภูมิสูงสุด 29-32 องศาเซลเซียส ลมตะวันออกเฉียงเหนือ ความเร็ว 10-30 กม./ชม.



แผนที่อากาศ วันที่ 1 ธ.ค. 2563 เวลา 01.00 น.



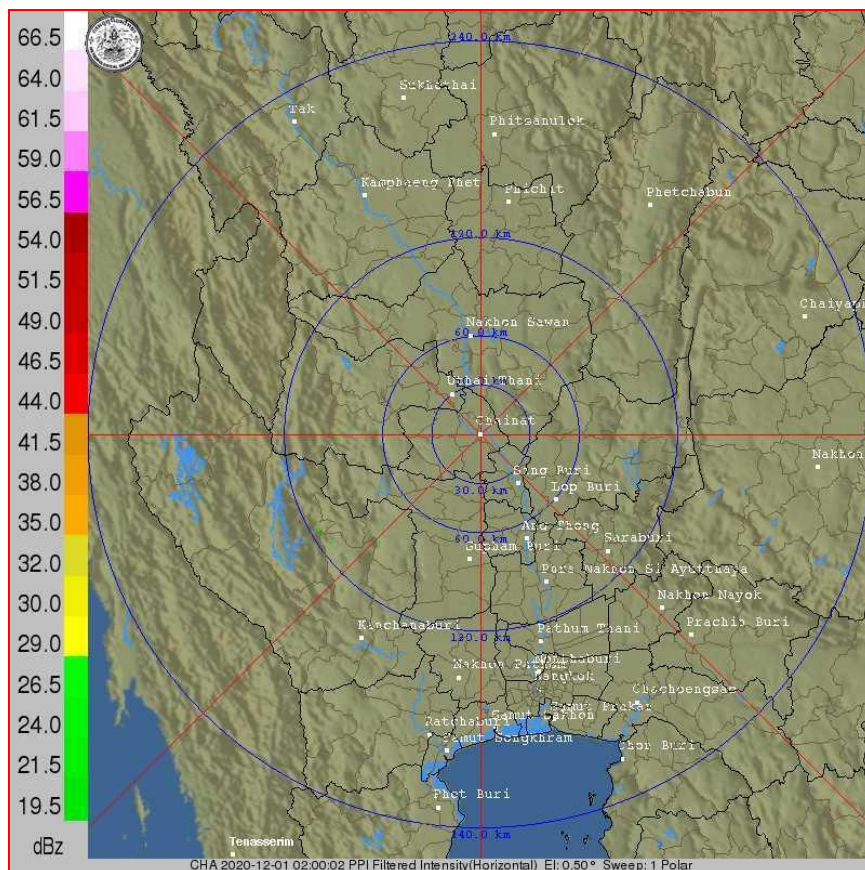
ภาพถ่ายจากดาวเทียม วันที่ 1 ธ.ค. 2563

2) สถานการณ์ฝน

จากข้อมูลสถานการณ์น้ำฝนในพื้นที่ลุ่มน้ำเจ้าพระยา (ภาคกลาง) ของวันที่ 30 พฤศจิกายน 2563 จากกรมทรัพยากรน้ำ กรมอุตุนิยมวิทยา กรมชลประทาน และสถาบันสารสนเทศทรัพยากรน้ำและการเกษตร (องค์การมหาชน) พบว่า ไม่มีฝนตกในพื้นที่ลุ่มน้ำเจ้าพระยา

ข้อมูลสถานการณ์ฝนในพื้นที่ลุ่มน้ำเจ้าพระยา ณ วันที่ 30 พฤศจิกายน 2563 เวลา 07.00 น.

ลุ่มน้ำ	จังหวัด*	ปริมาณฝน 24 ชม.(มม.)
เจ้าพระยา	นครสวรรค์	ไม่มีฝน
	ลพบุรี	ไม่มีฝน
	พระนครศรีอยุธยา	ไม่มีฝน
	ปทุมธานี (สภข.)	ไม่มีฝน
	กรุงเทพมหานคร	ไม่มีฝน
หมายเหตุ “ - ” คือ ยังไม่ได้รับรายงาน, *จังหวัดที่มีพื้นที่ลุ่มน้ำมากกว่าร้อยละ 50		



ภาพเรดาร์ตรวจอากาศ “ชั้นนาท”  
 ณ วันที่ 1 ธันวาคม 2563 เวลา 9.00 น.  
 (ที่มา : กรมอุตุนิยมวิทยา <https://weather.tmd.go.th/chn.php>)

สถานการณ์น้ำฝน (แผนภาพคาดการณ์ฝนล่วงหน้าความละเอียดสูง WRF-ROMS Model)

<p>WRF-ROMS (ThaiGeo), 24-Hour Precipitation, Thailand Model (3x3 km) 30-Nov-2020 19:00 to 01-Dec-2020 19:00 (Bangkok Time)</p> <p>Created by HII Initial date 30-Nov-2020 19:00 (Bangkok Time)</p>	<p>WRF-ROMS (ThaiGeo), 24-Hour Precipitation, Thailand Model (3x3 km) 01-Dec-2020 19:00 to 02-Dec-2020 19:00 (Bangkok Time)</p> <p>Created by HII Initial date 30-Nov-2020 19:00 (Bangkok Time)</p>
<p>แผนที่การคาดการณ์น้ำฝนวันที่ 1 ธ.ค. 63</p>	<p>แผนที่การคาดการณ์น้ำฝนวันที่ 2 ธ.ค. 63</p>
<p>WRF-ROMS (ThaiGeo), 24-Hour Precipitation, Thailand Model (3x3 km) 02-Dec-2020 19:00 to 03-Dec-2020 19:00 (Bangkok Time)</p> <p>Created by HII Initial date 30-Nov-2020 19:00 (Bangkok Time)</p>	<p>WRF-ROMS (ThaiGeo), 24-Hour Precipitation, Southeast Asia Model (9x9 km) 03-Dec-2020 19:00 to 04-Dec-2020 19:00 (Bangkok Time)</p> <p>Created by HII Initial date 30-Nov-2020 19:00 (Bangkok Time)</p>
<p>แผนที่การคาดการณ์น้ำฝนวันที่ 3 ธ.ค. 63</p>	<p>แผนที่การคาดการณ์น้ำฝนวันที่ 4 ธ.ค. 63</p>
<p>WRF-ROMS (ThaiGeo), 24-Hour Precipitation, Southeast Asia Model (9x9 km) 04-Dec-2020 19:00 to 05-Dec-2020 19:00 (Bangkok Time)</p> <p>Created by HII Initial date 30-Nov-2020 19:00 (Bangkok Time)</p>	<p>WRF-ROMS (ThaiGeo), 24-Hour Precipitation, Southeast Asia Model (9x9 km) 05-Dec-2020 19:00 to 06-Dec-2020 19:00 (Bangkok Time)</p> <p>Created by HII Initial date 30-Nov-2020 19:00 (Bangkok Time)</p>
<p>แผนที่การคาดการณ์น้ำฝนวันที่ 5 ธ.ค. 63</p>	<p>แผนที่การคาดการณ์น้ำฝนวันที่ 6 ธ.ค. 63</p>
<p>ที่มา : <a href="http://www.thaiwater.net">www.thaiwater.net</a></p>	
<p>ผลการคาดการณ์ปริมาณฝนล่วงหน้า</p>	



### 3) ข้อมูลปริมาณน้ำในลำน้ำ

สถานการณ์น้ำท่า (27 พ.ย. – 1 ธ.ค. 2563 ที่มา: กรมชลประทาน)

สถานี	แม่น้ำ	อำเภอ	จังหวัด	ระดับตลิ่ง	ศุกร์	เสาร์	อาทิตย์	จันทร์	อังคาร	แนวโน้ม (เพิ่ม/ ลด)
				ปริมาณ น้ำ (ลบ. ม./วิ.)	27 พ.ย.	28 พ.ย.	29 พ.ย.	30 พ.ย.	1 ธ.ค.	
C.2	เจ้าพระยา	เมือง	นครสวรรค์	26.20	16.86	16.78	16.73	16.71	16.71	ทรงตัว
				3,590	201.00	193.00	188.00	186.00	186.00	
C.13	เขื่อน เจ้าพระยา	สรรพยา	ชัยนาท	16.34	13.94	13.84	13.72	13.60	13.46	ลดลง
				2,840	70.00	70.00	70.00	70.00	70.00	
C.3	เจ้าพระยา	เมือง	สิงห์บุรี	13.40	1.87	1.90	1.92	1.88	1.91	เพิ่มขึ้น
				2,900	**	**	**	**	**	
C.35	เจ้าพระยา	พระนครศรีอยุธยา	พระนครศรีอยุธยา	4.58	0.53	0.59	0.43	0.61	0.47	ลดลง
				1,179	**	**	**	**	**	
C.36	คลองบาง หลวง	บางบาล	พระนครศรีอยุธยา	4.00	0.08	0.29	0.10	0.15	0.02	ลดลง
				420	**	**	**	**	**	
C.37	คลอง บางบาน	บางบาล	พระนครศรีอยุธยา	3.80	0.14	0.20	0.13	0.03	0.06	เพิ่มขึ้น
				148	**	**	**	**	**	



MUANG, AUNGTHONG 0 kbit/s 2020-12-01 09:00

สถานีศาลากลางอ่างทอง ต.บางแก้ว อ.เมือง  
จ.อ่างทอง (ลุ่มน้ำเจ้าพระยา)



Sapandecha, Muang, Nakornsawan 0 kbit/s 2020-12-01 09:00

สถานีสะพานเดชาติวงศ์ ต.ปากน้ำโพธิ์ อ.เมือง  
จ.นครสวรรค์ (ลุ่มน้ำเจ้าพระยา)



Banpom, Ayutthaya 0 kbit/s 2020-12-01 09:00

สถานีบ้านป้อม ต.บ้านป้อม  
จ.พระนครศรีอยุธยา (ลุ่มน้ำเจ้าพระยา)



Bantaydong, Samchok, Patumthani 0 bit/s 2020-12-01 09:00

สถานีบ้านท้ายดง ต.บางกระบือ อ.สามโคก  
จ.ปทุมธานี (ลุ่มน้ำเจ้าพระยา)

#### 4) สรุป

รายงานสถานการณ์น้ำลุ่มน้ำเจ้าพระยา วันที่ 1 ธันวาคม 2563 สถานการณ์น้ำในลุ่มน้ำเจ้าพระยา อยู่ในภาวะเฝ้าระวังน้ำน้อย ระดับน้ำในลำน้ำส่วนใหญ่มีแนวโน้มลดลง โดยระดับน้ำเขื่อนเจ้าพระยา มีปริมาณน้ำไหลผ่าน 70.00 ลบ.ม./วินาที ระดับน้ำเหนือเขื่อน + 13.46 ม.รทก. ระดับน้ำท้ายเขื่อน +5.51 ม.รทก.